



# Explorer II

Oyster, 42 mm, acier Oystersteel

**Cette Oyster Perpetual  
Explorer II en acier  
Oystersteel est assortie  
d'un bracelet Oyster et  
dotée d'un cadran noir  
avec une aiguille  
24 heures  
caractéristique en forme  
de flèche et des index à  
affichage Chromalight.**



LUNETTE 24 HEURES

## Fiabilité dans les conditions les plus extrêmes

L'Explorer II compte une aiguille 24 heures supplémentaire. Celle-ci effectue le tour du cadran en 24 heures (contrairement aux 12 heures habituellement de mise), indiquant l'heure grâce aux 24 graduations de la lunette fixe.

Cette fonction permet à son propriétaire de distinguer les heures du jour et de la nuit, une fonctionnalité essentielle pour ceux qui

s'aventurent dans des endroits soumis au règne de l'obscurité, comme les profondeurs des grottes, ou au contraire des lieux où le soleil ne se couche jamais, comme aux pôles en été.



CADRAN NOIR

## Distinguer le jour de la nuit

En plus d'afficher la date, l'Explorer II se distingue par une aiguille 24 heures additionnelle orange et par une lunette fixe graduée 24 heures qui permettent de différencier les heures du jour de celles de la nuit.

Elle sera adoptée par les spéléologues, les volcanologues et les explorateurs des régions polaires. Ses index et aiguilles présentent un

affichage Chromalight haute lisibilité avec  
luminescence bleue longue durée.



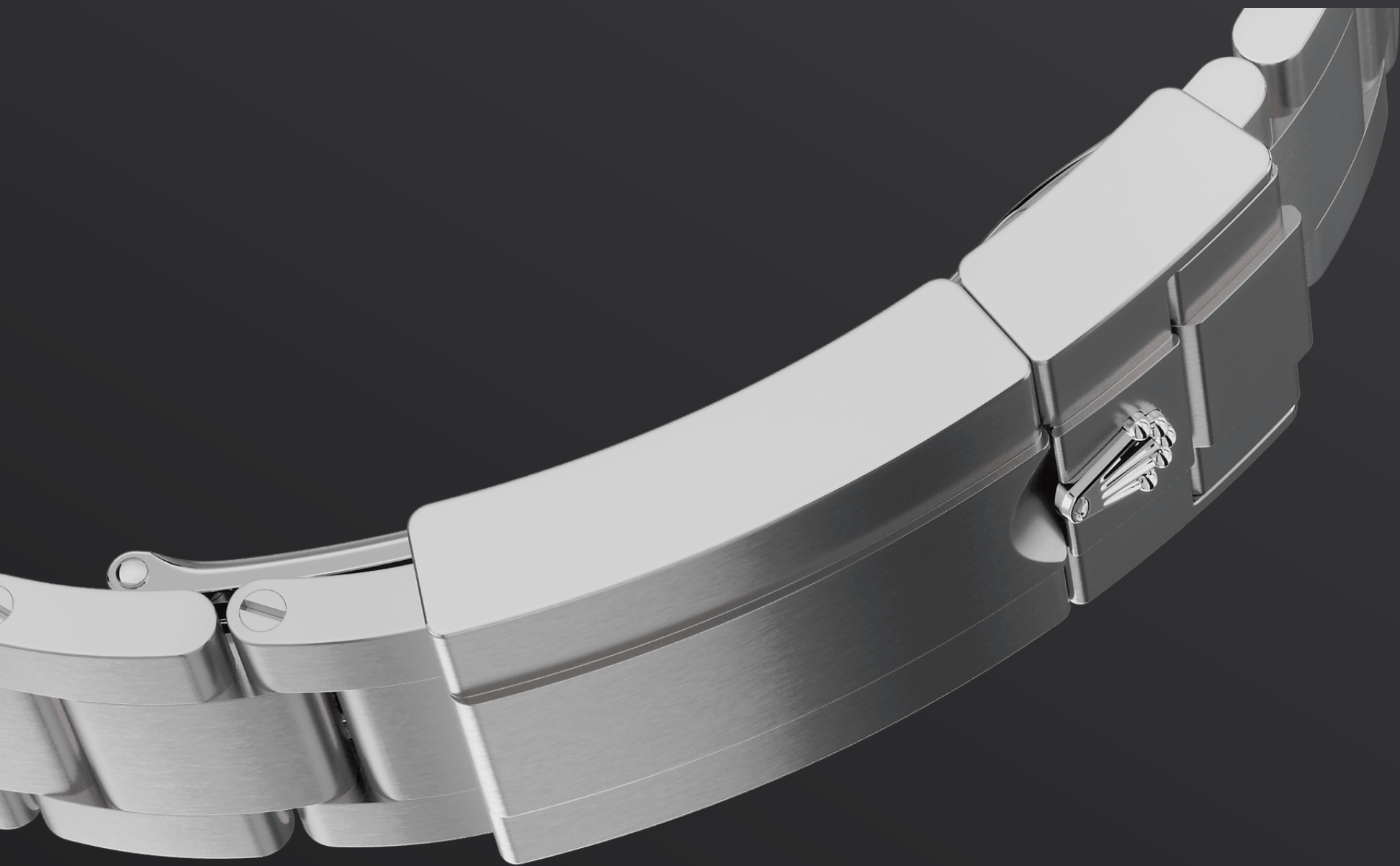
ACIER OYSTERSTEEL

## **Forte résistance à la corrosion**

Rolex utilise de l'acier Oystersteel pour fabriquer plusieurs éléments de l'habillage de ses montres. Spécialement développé par la marque, l'acier Oystersteel appartient à la famille des aciers 904L, des alliages principalement utilisés dans les secteurs des hautes technologies, de l'aérospatiale et de la chimie, là où la résistance à la corrosion doit être maximale.

L'acier Oystersteel s'avère extrêmement résistant, permet un rendu après polissage d'une qualité très élevée et conserve sa beauté même dans les environnements les plus hostiles.





LE BRACELET OYSTER

## Alchimie de la forme et de la fonction

Le bracelet Oyster est l'alchimie parfaite entre forme et fonction, entre esthétique et technologie, conçu pour être à la fois robuste et confortable. Il est muni d'un fermoir Oysterlock à boucle déployante, écartant toute possibilité d'ouverture accidentelle, et d'une rallonge rapide de confort Easylink, une autre exclusivité Rolex.

Cet ingénieux système permet d'ajuster facilement la longueur du bracelet d'environ 5 mm, offrant un surcroît de confort en toutes circonstances.

# Plus de détails techniques sur le modèle Explorer

Référence 226570

## Boîtier

---

### Type

Oyster, 42 mm, acier Oystersteel

### Diamètre

42 mm

### Matériau

Acier Oystersteel

### Lunette

Fixe, graduée 24 heures

### Architecture de l'Oyster

Carrure monobloc, fond et couronne vissés

### Couronne de remontoir

Vissée, à système de double étanchéité Twinlock

### Glace

Saphir résistant aux rayures, loupe Cyclope sur la date

### Étanchéité

Étanche jusqu'à 100 mètres

## Mouvement

---

### Type

Perpetual, mécanique, à remontage automatique, fonction GMT

### Précision

-2/+2 sec par jour, montre terminée

### Calibre

3285, Manufacture Rolex

### **Oscillateur**

Spiral Parachrom bleu paramagnétique. Amortisseurs de chocs haute performance Paraflex

### **Remontage**

Remontage automatique bidirectionnel par rotor Perpetual

### **Réserve de marche**

Environ 70 heures

### **Fonctions**

Heures, minutes et secondes au centre. Affichage 24 heures. Réglage indépendant rapide d'un second fuseau horaire sur l'aiguille des heures. Date instantanée. Stop seconde pour mise à l'heure précise

## **Bracelet**

---

### **Type**

Oyster (3 mailles), maillons massifs

### **Matériau du bracelet**

Acier Oystersteel

### **Fermeur**

Fermeur de sécurité Oysterlock à boucle déployante avec rallonge de confort Easylink de 5 mm

## **Cadran**

---

### **Type**

Noir

### **Description**

Affichage Chromalight haute lisibilité à matière luminescente bleue longue durée

## **Certification**

---

### **Type**

Chronomètre Superlatif (COSC + certification Rolex, montre terminée)

# En savoir plus sur rolex.com

**Tous droits de propriété intellectuelle  
(marques de fabrique, marque de  
service, appellations commerciales,  
plans et droits d'auteur) réservés.**

Le contenu de ce site Internet ne peut  
être reproduit sans autorisation écrite.  
Rolex se réserve le droit de modifier à  
tout moment les modèles représentés  
sur ce site.

