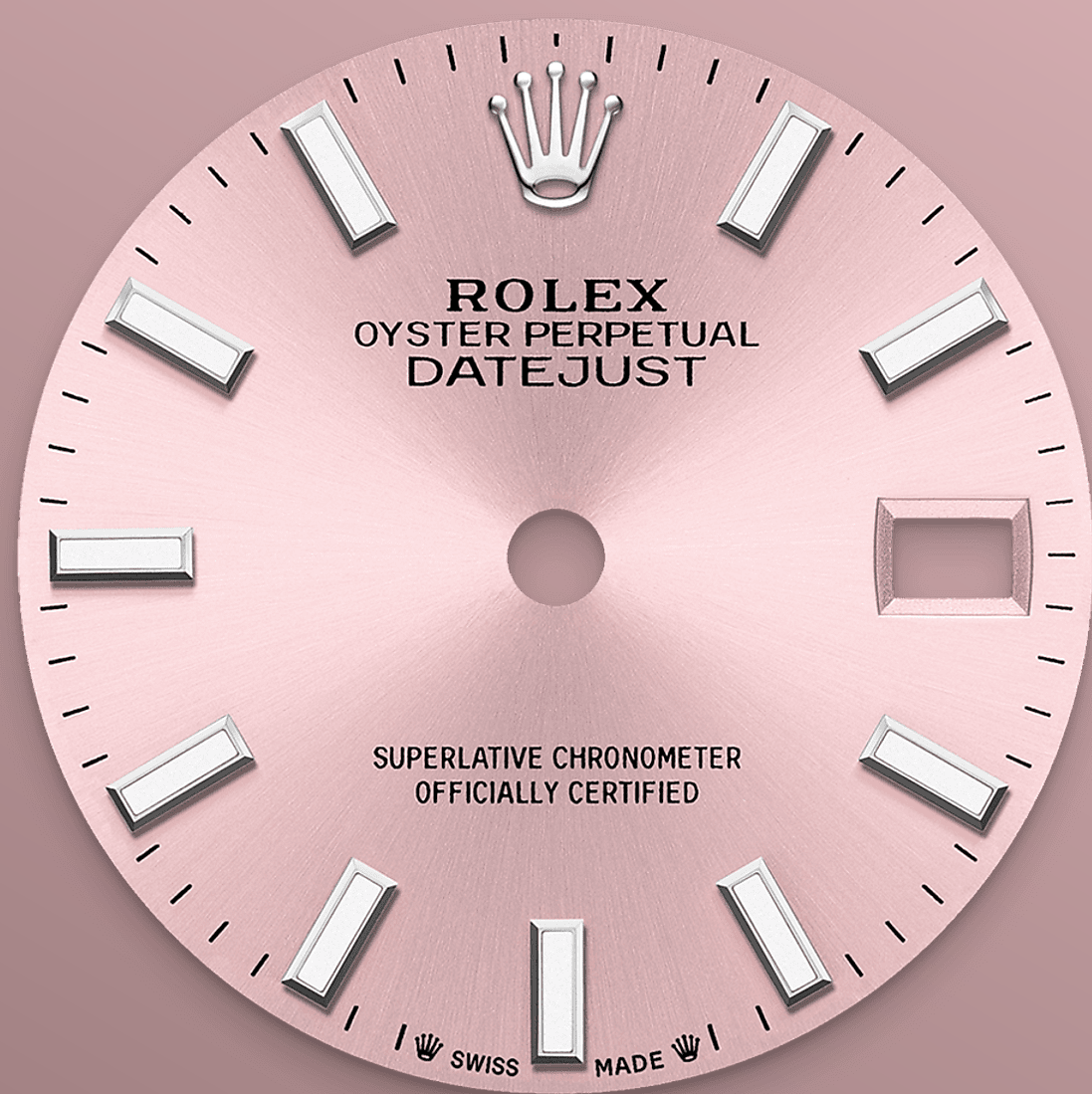




Lady-Datejust

Oyster, 28 mm, acier Oystersteel

**Cette Oyster Perpetual
Lady-Datejust en acier
Oystersteel est dotée
d'un cadran rose et d'un
bracelet Oyster.**



UN CADRAN ROSE

Une technique d'horlogerie

La finition soleil permet d'obtenir des reflets ondoyants sur de nombreux cadrans de la collection Oyster Perpetual. Créée par un brossage circulaire continu parfaitement maîtrisé, elle présente des stries allant du centre du cadran vers l'extérieur.

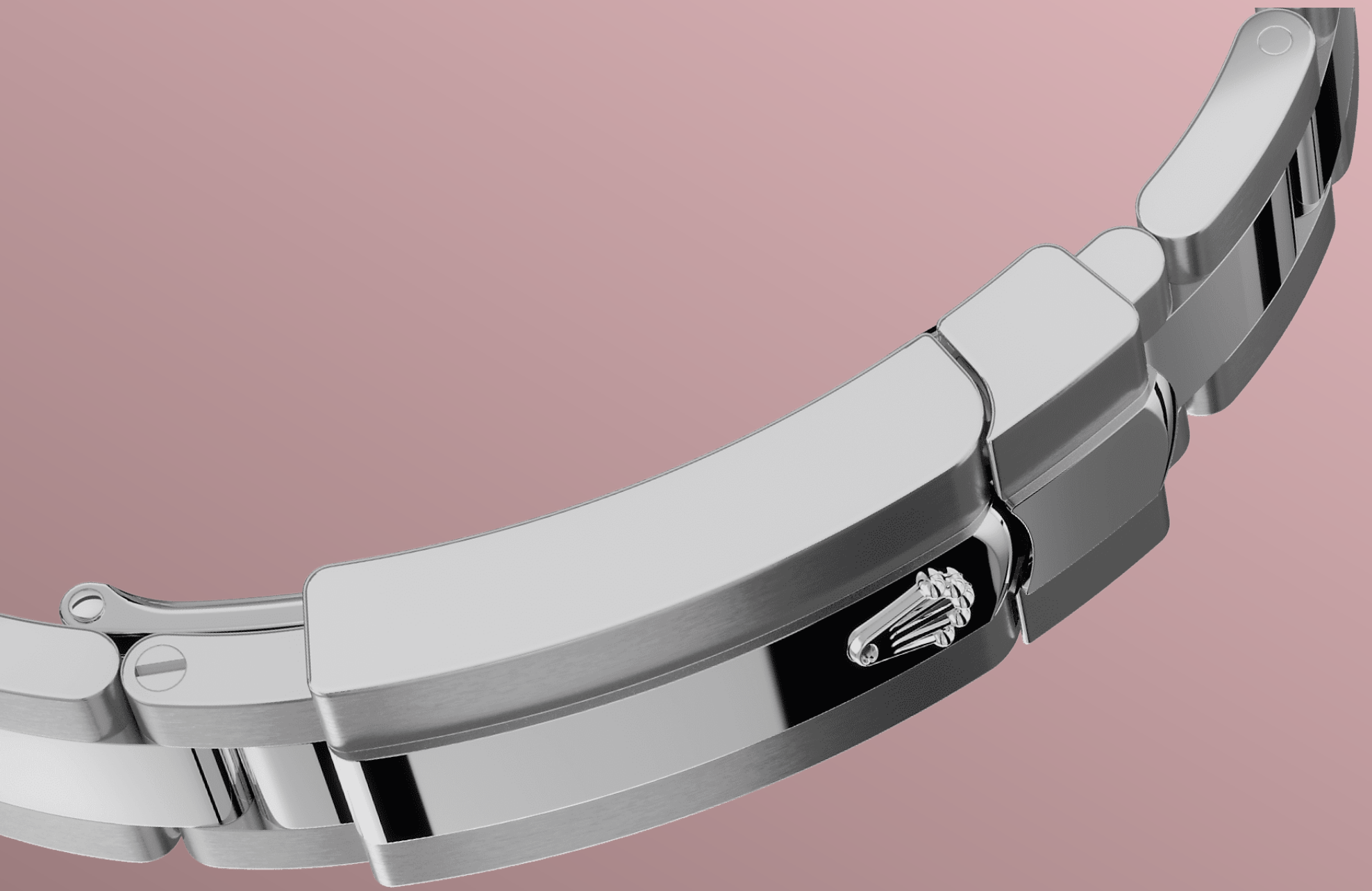
En se reflétant de manière à la fois régulière et aléatoire sur ces gravures, la lumière produit un chatoiement délicat et des reflets subtils



ACIER OYSTERSTEEL

Forte résistance à la corrosion

Rolex utilise de l'acier Oystersteel pour fabriquer plusieurs éléments de l'habillage de ses montres. Spécialement développé par la marque, l'acier Oystersteel appartient à la famille des aciers 904L, des alliages principalement utilisés dans les secteurs des hautes technologies, de l'aérospatiale et de la chimie, là où la résistance à la corrosion doit être maximale.



LE BRACELET OYSTER

Alchimie de la forme et de la fonction

Le bracelet Oyster est l'alchimie parfaite entre forme et fonction, entre esthétique et technologie, conçu pour être à la fois robuste et confortable.

Il est muni d'un fermoir Oysterclasp et d'une rallonge rapide de confort Easylink, une autre exclusivité Rolex. Cet ingénieux système permet d'ajuster facilement la longueur du bracelet d'environ 5 mm, offrant un surcroît de confort en toutes circonstances.

LA LOUPE CYCLOPE

Une loupe placée sur la glace

La loupe Cyclope est l'un des composants les plus distinctifs de Rolex, et aussi l'un des plus reconnaissables.

Tirant son nom des géants à un œil de la mythologie grecque, la loupe Cyclope agrandit l'affichage de la date, fonction emblématique de la montre, pour une lecture facile. Derrière la loupe Cyclope, comme c'est le cas pour tous les composants des montres Rolex, ce sont des

inventions, de la recherche et du développement
et la quête perpétuelle de la perfection.

Plus de détails techniques sur le modèle Lady-Datejust

Référence 279160

Boîtier

Type

Oyster, 28 mm, acier Oystersteel

Diamètre

28 mm

Matériau

Acier Oystersteel

Lunette

Bombée

Architecture de l'Oyster

Carrure monobloc, fond et couronne vissés

Couronne de remontoir

Vissée, à système de double étanchéité Twinlock

Glace

Saphir résistant aux rayures, loupe Cyclope sur la date

Étanchéité

Étanche jusqu'à 100 mètres

Mouvement

Type

Perpetual, mécanique, à remontage automatique

Précision

-2/+2 sec par jour, montre terminée

Calibre

2236, Manufacture Rolex

Oscillateur

Spiral Syloxi en silicium à géométrie brevetée. Amortisseurs de chocs haute performance Paraflex

Remontage

Remontage automatique bidirectionnel par rotor Perpetual

Réserve de marche

Environ 55 heures

Fonctions

Heures, minutes et secondes au centre. Date instantanée avec correction rapide. Stop seconde pour mise à l'heure précise

Bracelet

Type

Oyster (3 mailles), maillons massifs

Matériau du bracelet

Acier Oystersteel

Fermeur

Fermeur Oysterclasp à boucle déployante avec rallonge de confort Easylink de 5 mm

Cadran

Type

Rose

Description

Affichage Chromalight haute lisibilité à matière luminescente bleue longue durée

Certification

Type

Chronomètre Superlatif (COSC + certification Rolex, montre terminée)

En savoir plus sur rolex.com

Tous droits de propriété intellectuelle (marques de fabrique, marque de service, appellations commerciales, plans et droits d'auteur) réservés.

Le contenu de ce site Internet ne peut être reproduit sans autorisation écrite. Rolex se réserve le droit de modifier à tout moment les modèles représentés sur ce site.

