



Lady-Datejust

Oyster, 28 mm, acier Oystersteel, or gris et diamants

**Cette Oyster Perpetual
Lady-Datejust en acier
Oystersteel et or gris
est dotée d'un cadran
argenté et d'un bracelet
Oyster.**



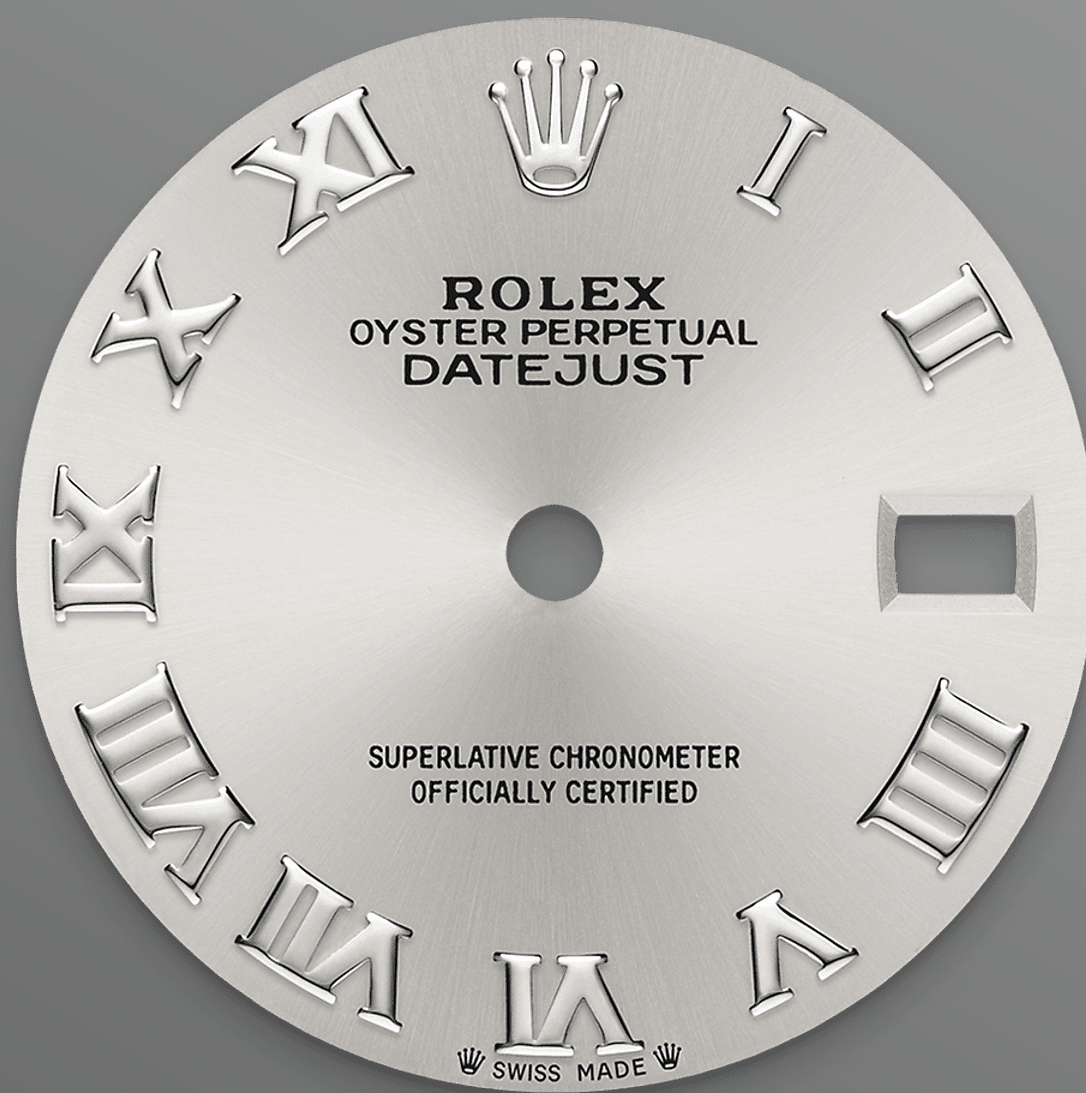
LUNETTE SERTIE DE DIAMANTS

Une symphonie pétillante

À la manière des sculpteurs, les sertisseurs creusent à la main le réceptacle aux dimensions parfaites dans lequel la pierre précieuse viendra s'insérer. Avec le savoir-faire et la dextérité d'un joaillier, chaque pierre est méticuleusement alignée avec les autres, puis fermement enchâssée dans son écrin d'or ou de platine.

En plus de la qualité intrinsèque des pierres, d'autres critères entrent en jeu et entretiennent la

réputation du sertissage Rolex : l'alignement précis de la hauteur des pierres, leur orientation et leur position, leur robustesse, la régularité et l'esthétique du sertissage ainsi que la finition du travail sur le métal. Une symphonie pétillante pour sublimer la montre et enchanter son propriétaire.



CADRAN ARGENTÉ

Une technique d'horlogerie

La finition soleil permet d'obtenir des reflets ondoyants sur de nombreux cadrans de la collection Oyster Perpetual. Créée par un brossage circulaire continu parfaitement maîtrisé, elle présente des stries allant du centre du cadran vers l'extérieur.

En se reflétant de manière à la fois régulière et aléatoire sur ces gravures, la lumière produit un chatoiement délicat et des reflets subtils

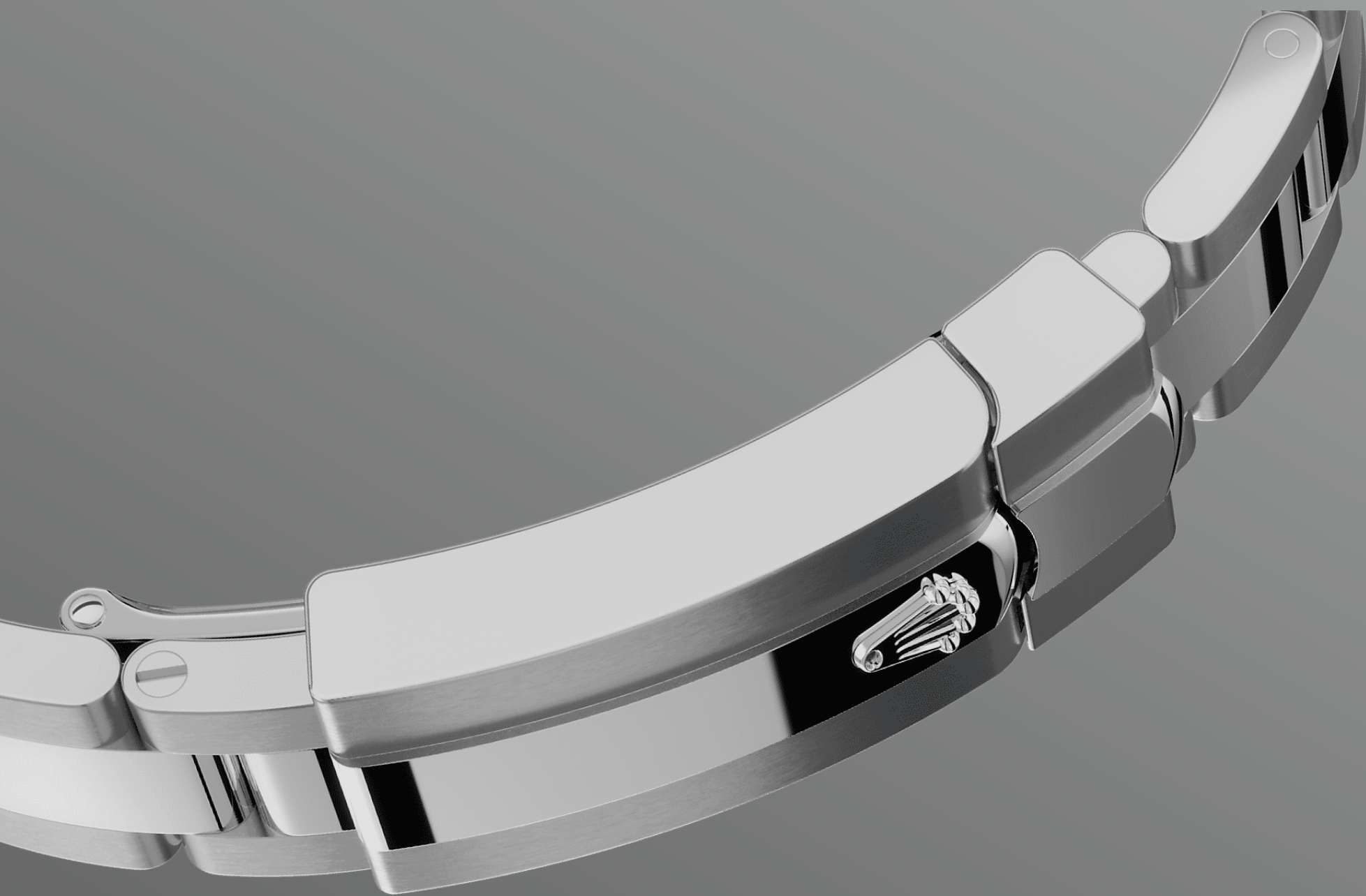


ROLESOR GRIS

Une belle rencontre entre deux métaux

L'or est un matériau très prisé pour son éclat et sa noblesse. L'acier, quant à lui, confère robustesse et fiabilité. Ensemble, leurs qualités s'additionnent pour un mariage harmonieux.

Emblématique de la marque, le Rolesor habille les montres Rolex depuis le début des années 1930, et l'appellation est déposée en 1933. Il constitue l'un des piliers de la collection Oyster.



LE BRACELET OYSTER

Alchimie de la forme et de la fonction

Le bracelet Oyster est l'alchimie parfaite entre forme et fonction, entre esthétique et technologie, conçu pour être à la fois robuste et confortable.

Il est muni d'un fermoir Oysterclasp et d'une rallonge rapide de confort Easylink, une autre exclusivité Rolex. Cet ingénieux système permet d'ajuster facilement la longueur du bracelet d'environ 5 mm, offrant un surcroît de confort en toutes circonstances.

Plus de détails techniques sur le modèle Lady-Datejust

Référence 279384RBR

Boîtier

Type

Oyster, 28 mm, acier Oystersteel, or gris et diamants

Diamètre

28 mm

Matériau

Rolesor gris

Lunette

Sertie de diamants

Architecture de l'Oyster

Carrure monobloc, fond et couronne vissés

Couronne de remontoir

Vissée, à système de double étanchéité Twinlock

Glace

Saphir résistant aux rayures, loupe Cyclope sur la date

Étanchéité

Étanche jusqu'à 100 mètres

Mouvement

Type

Perpetual, mécanique, à remontage automatique

Calibre

2236, Manufacture Rolex

Précision

-2/+2 sec par jour, montre terminée

Oscillateur

Spiral Syloxi en silicium à géométrie brevetée. Amortisseurs de chocs haute performance Paraflex

Remontage

Remontage automatique bidirectionnel par rotor Perpetual

Réserve de marche

Environ 55 heures

Fonctions

Heures, minutes et secondes au centre. Date instantanée avec correction rapide. Stop seconde pour mise à l'heure précise

Bracelet

Type

Oyster (3 mailles), maillons massifs

Matériau du bracelet

Acier Oystersteel

Fermeur

Fermeur Oysterclasp à boucle déployante avec rallonge de confort Easylink de 5 mm

Cadran

Type

Argenté

Certification

Type

Chronomètre Superlatif (COSC + certification Rolex, montre terminée)

En savoir plus sur rolex.com

**Tous droits de propriété intellectuelle
(marques de fabrique, marque de
service, appellations commerciales,
plans et droits d'auteur) réservés.**

Le contenu de ce site Internet ne peut
être reproduit sans autorisation écrite.
Rolex se réserve le droit de modifier à
tout moment les modèles représentés
sur ce site.

