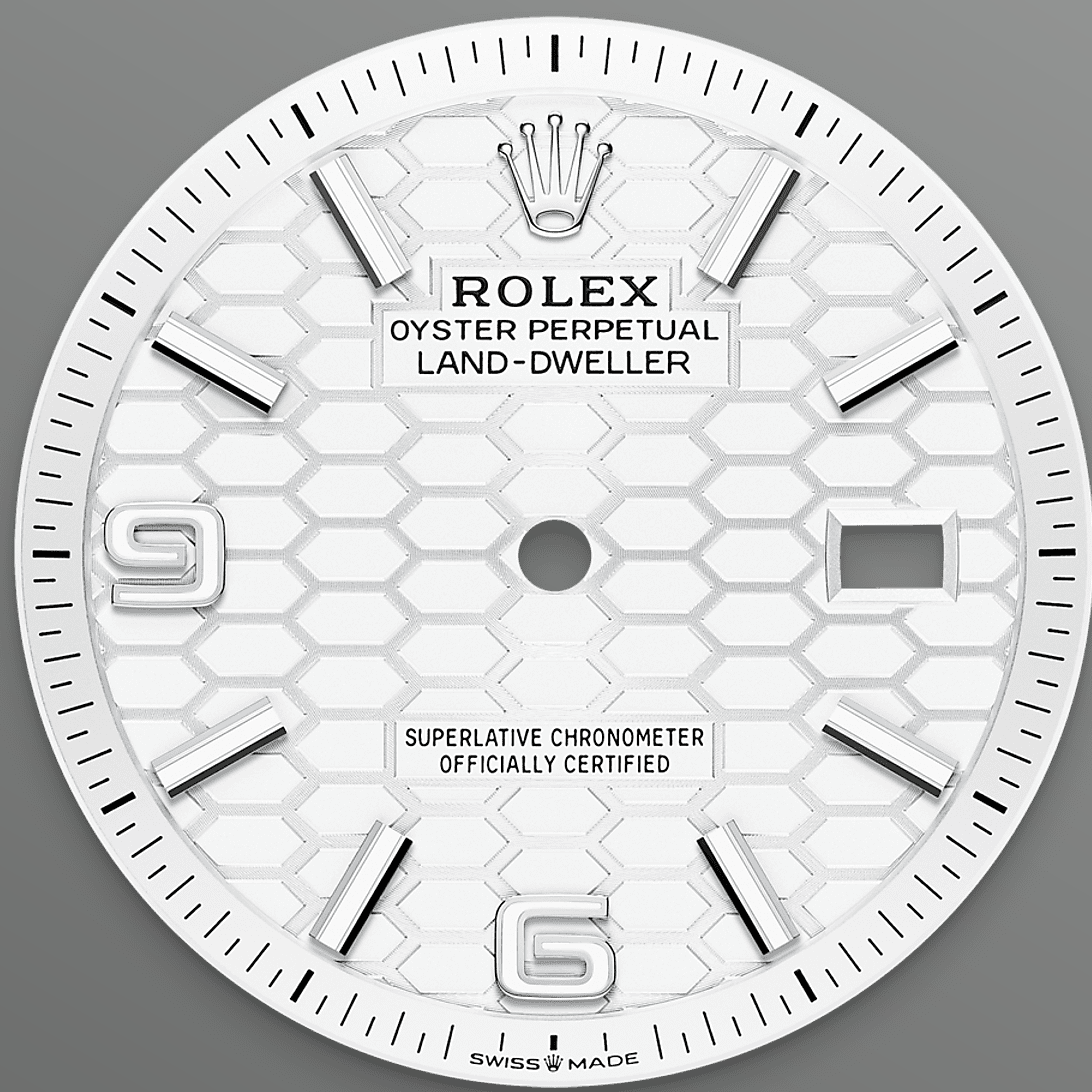




Land-Dweller 36

Oyster, 36 mm, acier Oystersteel et or gris

**Le modèle Land-Dweller
36 en acier Oystersteel
et or gris avec un cadran
blanc intense, décor nid
d'abeille et un bracelet
Flat Jubilee.**

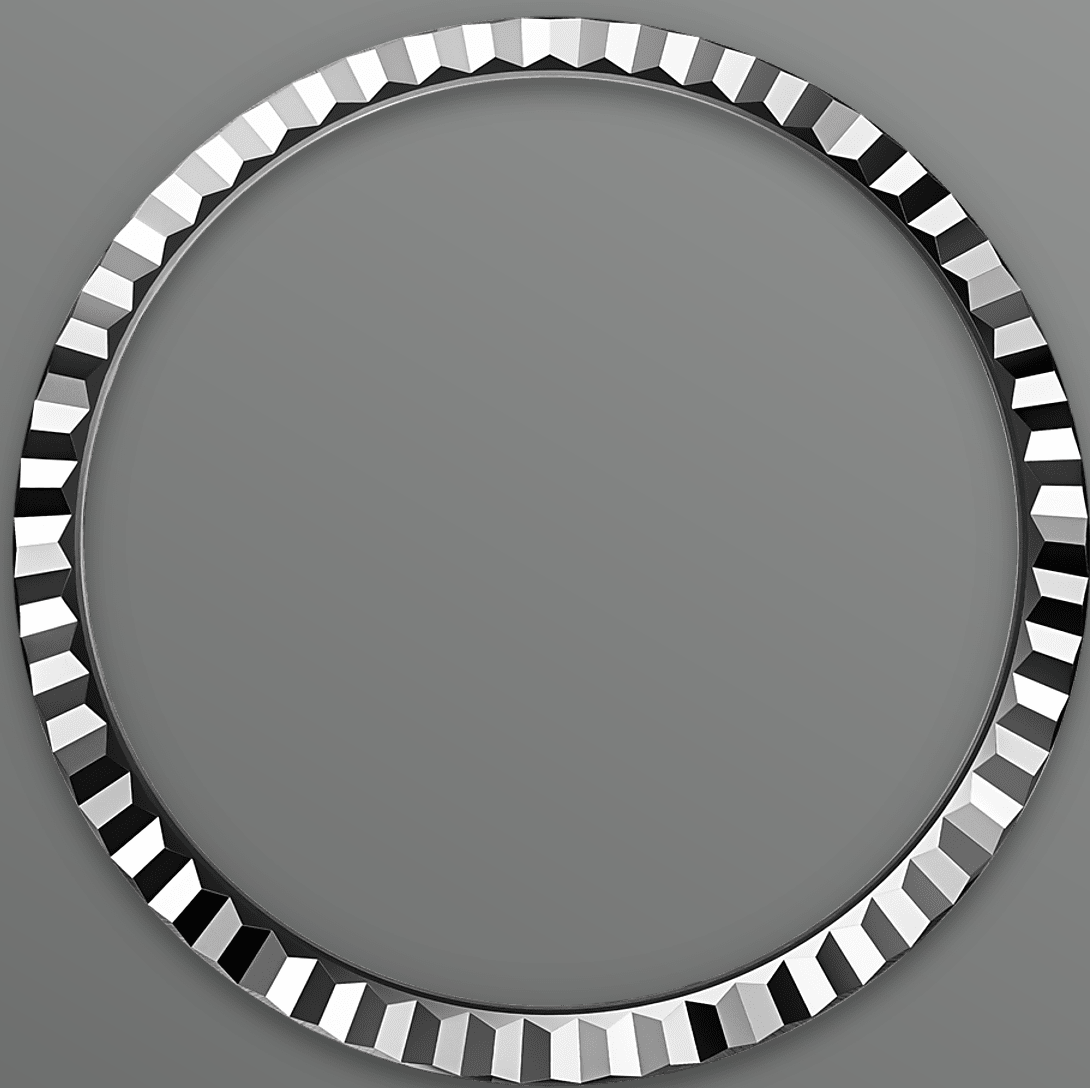


CADRAN BLANC INTENSE

Décor nid d'abeille

Ce cadran est orné d'un décor nid d'abeille finition satiné fin. Il est façonné à l'aide de techniques traditionnelles ou de haute technologie, toutes maîtrisées en interne.

Le découpage des alvéoles et l'exécution des stries dans les rainures qui les séparent sont, eux, effectués au moyen d'un laser femtoseconde. Le cadran bénéficie d'un affichage Chromalight, les chiffres ouverts et les index sont luminescents et confèrent au cadran une lisibilité optimale en toute circonstance. Les aiguilles, également



LUNETTE CANNELÉE

Une signature Rolex

La lunette cannelée est l'élément signature de Rolex. Au départ, les cannelures de la lunette Oyster avaient un but fonctionnel : elles servaient à visser la lunette sur le boîtier, de manière à garantir l'étanchéité de la montre.

De plus, elles étaient identiques aux cannelures présentes sur le fond de boîtier, lui aussi vissé sur le boîtier pour la même raison, au moyen d'outils Rolex spécifiques. Avec le temps, les cannelures sont devenues un élément purement esthétique, la signature de Rolex. Aujourd'hui la lunette

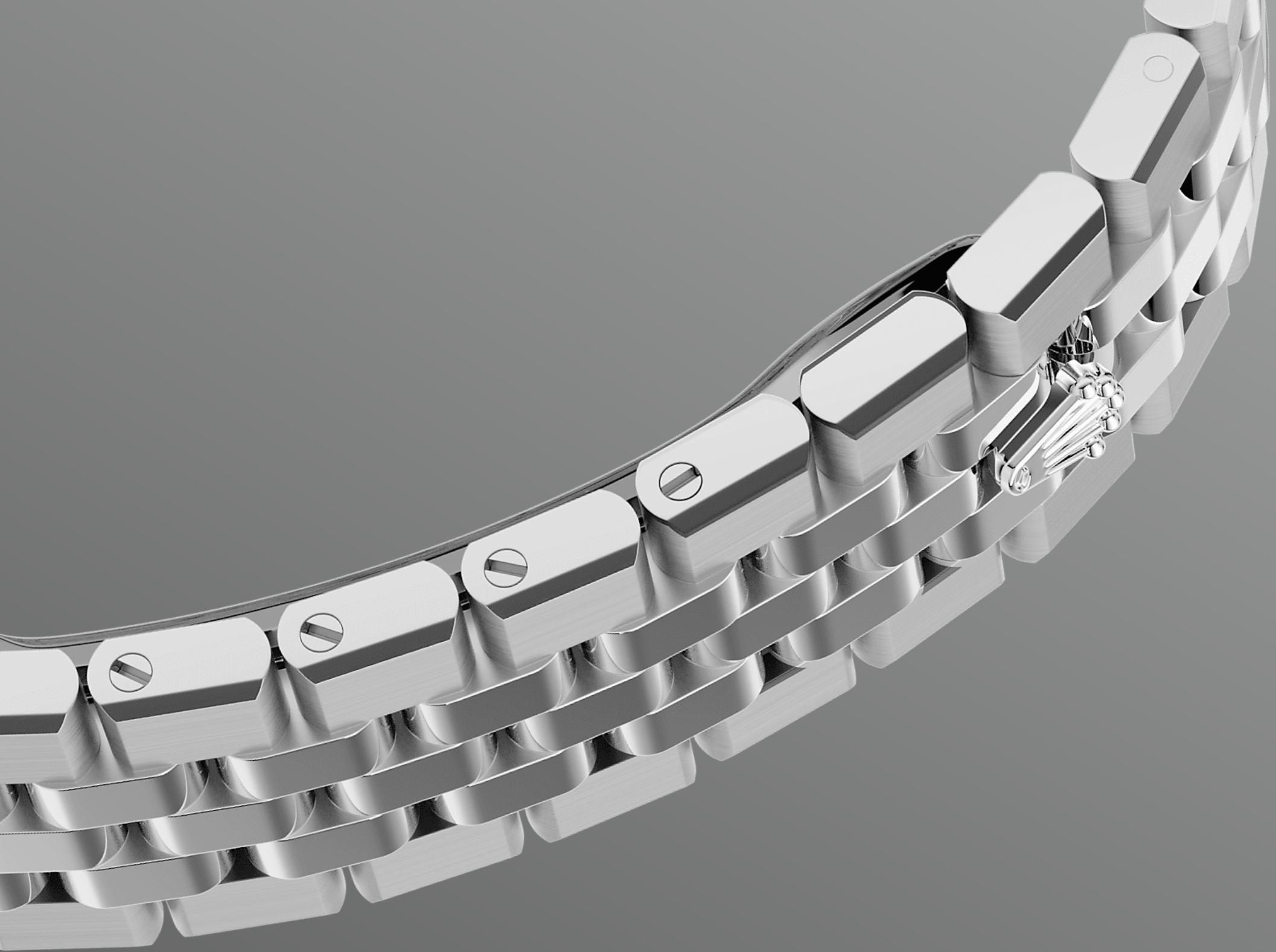


ROLESOR GRIS

Une belle rencontre entre deux métaux

L'or est un matériau très prisé pour son éclat et sa noblesse. L'acier, quant à lui, confère robustesse et fiabilité. Ensemble, leurs qualités s'additionnent pour un mariage harmonieux.

Emblématique de la marque, le Rolesor habille les montres Rolex depuis le début des années 1930, et l'appellation est déposée en 1933. Il constitue l'un des piliers de la collection Oyster Perpetual.



LE BRACELET FLAT JUBILEE

Harmonie visuelle parfaite

Conçu spécialement pour cette montre, le bracelet Flat Jubilee est une réinterprétation de l'emblématique bracelet Jubilee. Le Flat Jubilee se différencie toutefois par la surface plane de ses mailles. Il se fond de manière fluide dans le boîtier Oyster. Bracelet et boîtier constituent un ensemble équilibré et harmonieux, sur lequel alternent finition satiné technique et finition polie.

Plus de détails techniques sur le modèle Land-Dweller

Référence 127234

Boîtier du modèle

Type

Oyster, 36 mm, acier Oystersteel et or gris

Diamètre

36 mm

Matériau

Rolesor gris

Lunette

Cannelée

Fond de boîtier

Fond transparent traité antireflet

Architecture de l'Oyster

Carrure monobloc, fond et couronne vissés

Couronne de remontoir

Vissée, à système de double étanchéité Twinlock

Glace

Saphir résistant aux rayures, loupe Cyclope sur la date

Étanchéité

Étanche jusqu'à 100 mètres

Mouvement

Type

Perpetual, mécanique, à remontage automatique

Calibre

7135, Manufacture Rolex

Précision

-2/+2 sec par jour, montre terminée

Oscillateur

Spiral Syloxi en silicium à géométrie brevetée. Amortisseurs de chocs haute performance Paraflex

Remontage

Remontage automatique bidirectionnel par rotor Perpetual

Réserve de marche

Environ 66 heures

Fonctions

Heures, minutes et secondes au centre. Date instantanée avec correction rapide. Stop seconde pour mise à l'heure précise

Bracelet

Type

Flat Jubilee (5 mailles), maillons massifs

Fermeur

Fermeur invisible Crownclasp à boucle déployante

Matériau du bracelet

Acier Oystersteel

Cadran

Type

Blanc intense, décor nid d'abeille

Description

Affichage Chromalight haute lisibilité à matière luminescente bleue longue durée

Certification

Type

Chronomètre Superlatif (COSC + certification Rolex, montre terminée)

En savoir plus sur rolex.com

**Tous droits de propriété intellectuelle
(marques de fabrique, marque de
service, appellations commerciales,
plans et droits d'auteur) réservés.**

Le contenu de ce site Internet ne peut
être reproduit sans autorisation écrite.
Rolex se réserve le droit de modifier à
tout moment les modèles représentés
sur ce site.

