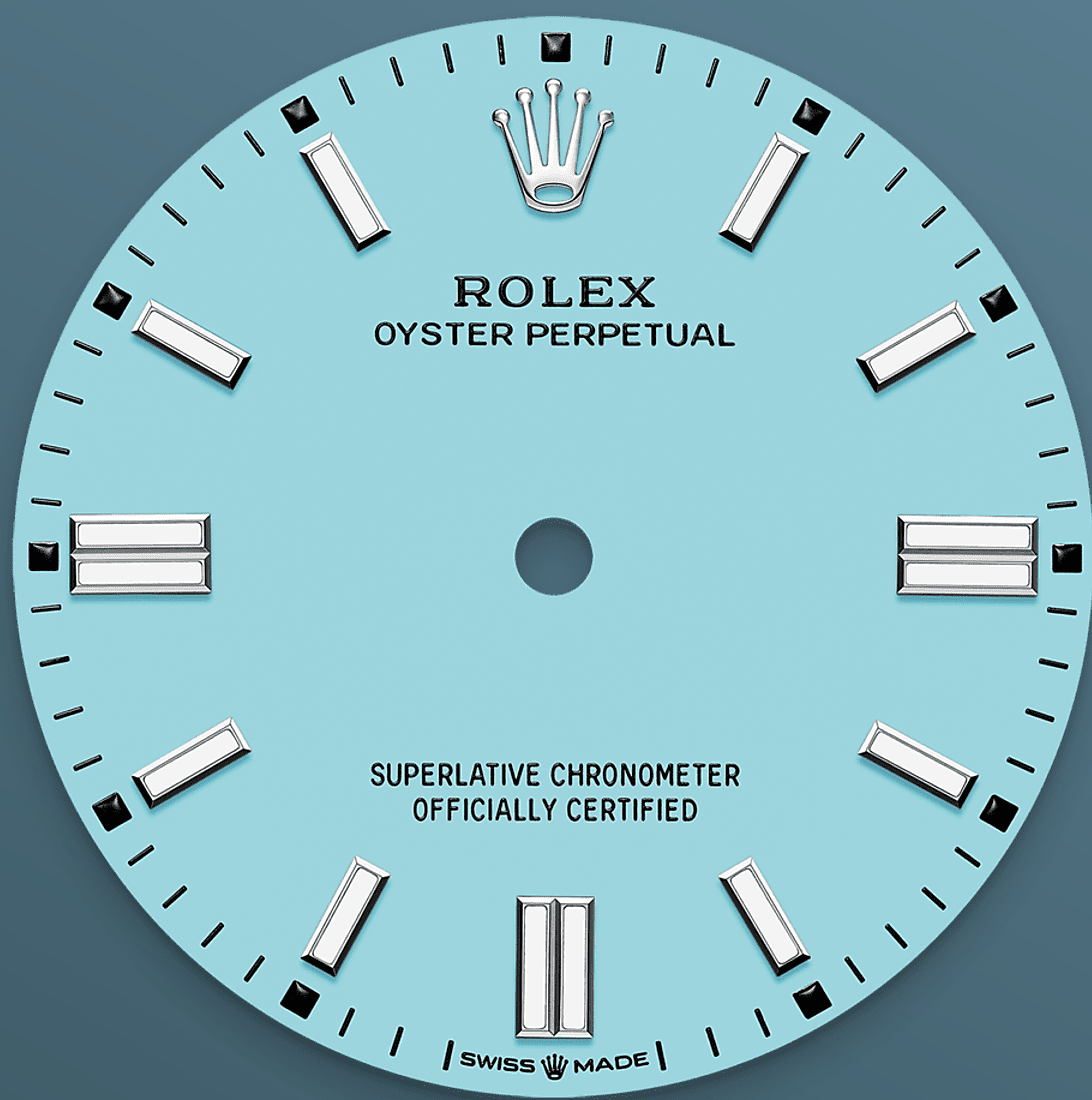




Oyster Perpetual 36

Oyster, 36 mm, acier Oystersteel

**L'Oyster Perpetual 36
dotée d'un cadran bleu
turquoise et d'un
bracelet Oyster.**



CADRAN BLEU TURQUOISE

Artisanat et haute technologie associés

Cette teinte vive et lumineuse est le fruit d'un authentique savoir-faire interne qui associe artisanat et haute technologie. Les teintes créées pour la gamme Oyster Perpetual se trouvent initialement sous forme de laque qui doit être appliquée avec soin et régularité afin d'obtenir une surface uniforme. L'opération a lieu dans un environnement à l'atmosphère contrôlée pour éviter tout dépôt de poussière ou d'impureté.

L'une après l'autre, six couches de laque sont déposées sur le disque en laiton, la base du cadran. Puis un verni est apposé avant d'être poli afin de donner tout son brillant et sa vivacité à la couleur. Les différentes inscriptions sont ensuite tampographiées tandis que les index et la couronne sont rivetés à la main. Miroitant et sans défaut, le cadran est alors prêt à être monté sur le mouvement lors de l'assemblage de la montre.

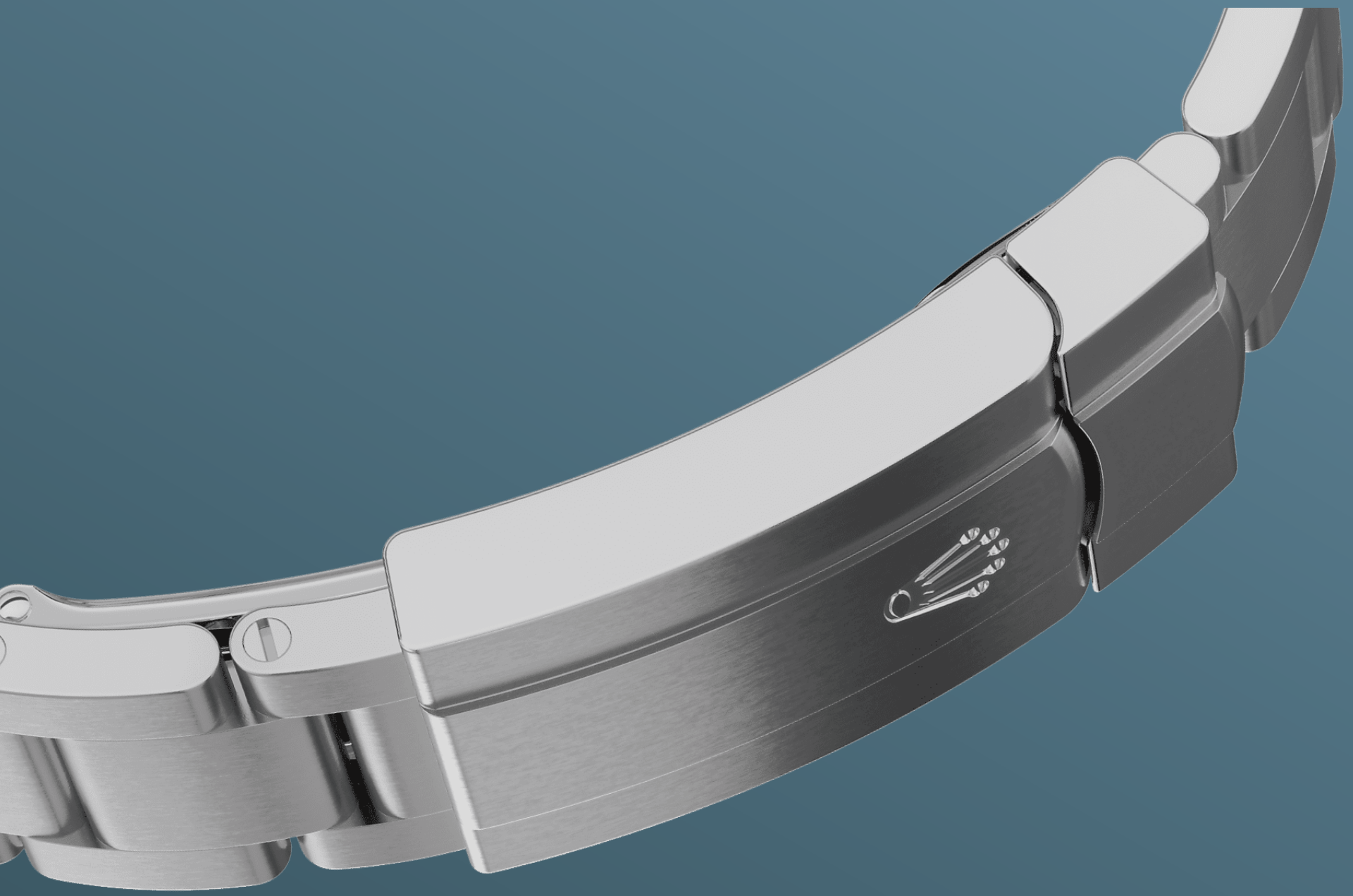


ACIER OYSTERSTEEL

Forte résistance à la corrosion

Rolex utilise de l'acier Oystersteel pour fabriquer plusieurs éléments de l'habillage de ses montres. Spécialement développé par la marque, l'acier Oystersteel appartient à la famille des aciers 904L, des alliages principalement utilisés dans les secteurs des hautes technologies, de l'aérospatiale et de la chimie, là où la résistance à la corrosion doit être maximale.

L'acier Oystersteel s'avère extrêmement résistant, permet un rendu après polissage d'une qualité très élevée et conserve sa beauté même dans les environnements les plus hostiles.



LE BRACELET OYSTER

Alchimie de la forme et de la fonction

Le bracelet Oyster est l'alchimie parfaite entre forme et fonction, entre esthétique et technologie.

Présenté à la fin des années 1930, ce bracelet métallique à trois mailles larges et plates, particulièrement robuste et confortable, reste le bracelet le plus répandu dans la collection Oyster. Sur les modèles Oyster Perpetual, le bracelet Oyster est doté d'un fermoir Oysterclasp.

MOUVEMENT 3230

Performance superlative

Le modèle Oyster Perpetual 36 est équipé du calibre 3230, un mouvement entièrement développé et manufacturé par Rolex, dévoilé par la marque en 2020.

Concentré de technologie, ce mouvement mécanique à remontage automatique a fait l'objet de plusieurs dépôts de brevet. Il offre des gains fondamentaux en matière de précision, d'autonomie, de résistance aux chocs et aux champs magnétiques, de confort d'utilisation et de fiabilité. Le calibre 3230 intègre l'échappement

Chronergy, breveté, qui combine un haut rendement énergétique avec une grande sécurité de fonctionnement.

Plus de détails techniques sur le modèle Oyster Perpetual

Référence 126000

Boîtier

Type

Oyster, 36 mm, acier Oystersteel

Diamètre

36 mm

Matériau

Acier Oystersteel

Lunette

Bombée

Architecture de l'Oyster

Carrure monobloc, fond et couronne vissés

Couronne de remontoir

Vissée, à système de double étanchéité Twinlock

Glace

Saphir résistant aux rayures

Étanchéité

Étanche jusqu'à 100 mètres

Mouvement

Type

Perpetual, mécanique, à remontage automatique

Précision

-2/+2 sec par jour, montre terminée

Calibre

3230, Manufacture Rolex

Oscillateur

Spiral Parachrom bleu paramagnétique. Amortisseurs de chocs haute performance Paraflex

Remontage

Remontage automatique bidirectionnel par rotor Perpetual

Réserve de marche

Environ 70 heures

Fonctions

Heures, minutes et secondes au centre. Stop seconde pour mise à l'heure précise

Bracelet

Type

Oyster (3 mailles), maillons massifs

Matériau du bracelet

Acier Oystersteel

Fermeur

Fermeur Oysterclasp à boucle déployante avec rallonge de confort Easylink de 5 mm

Cadran

Type

Bleu turquoise

Description

Affichage Chromalight haute lisibilité à matière luminescente bleue longue durée

Certification

Type

Chronomètre Superlatif (COSC + certification Rolex, montre terminée)

En savoir plus sur rolex.com

**Tous droits de propriété intellectuelle
(marques de fabrique, marque de
service, appellations commerciales,
plans et droits d'auteur) réservés.**

Le contenu de ce site Internet ne peut
être reproduit sans autorisation écrite.
Rolex se réserve le droit de modifier à
tout moment les modèles représentés
sur ce site.

