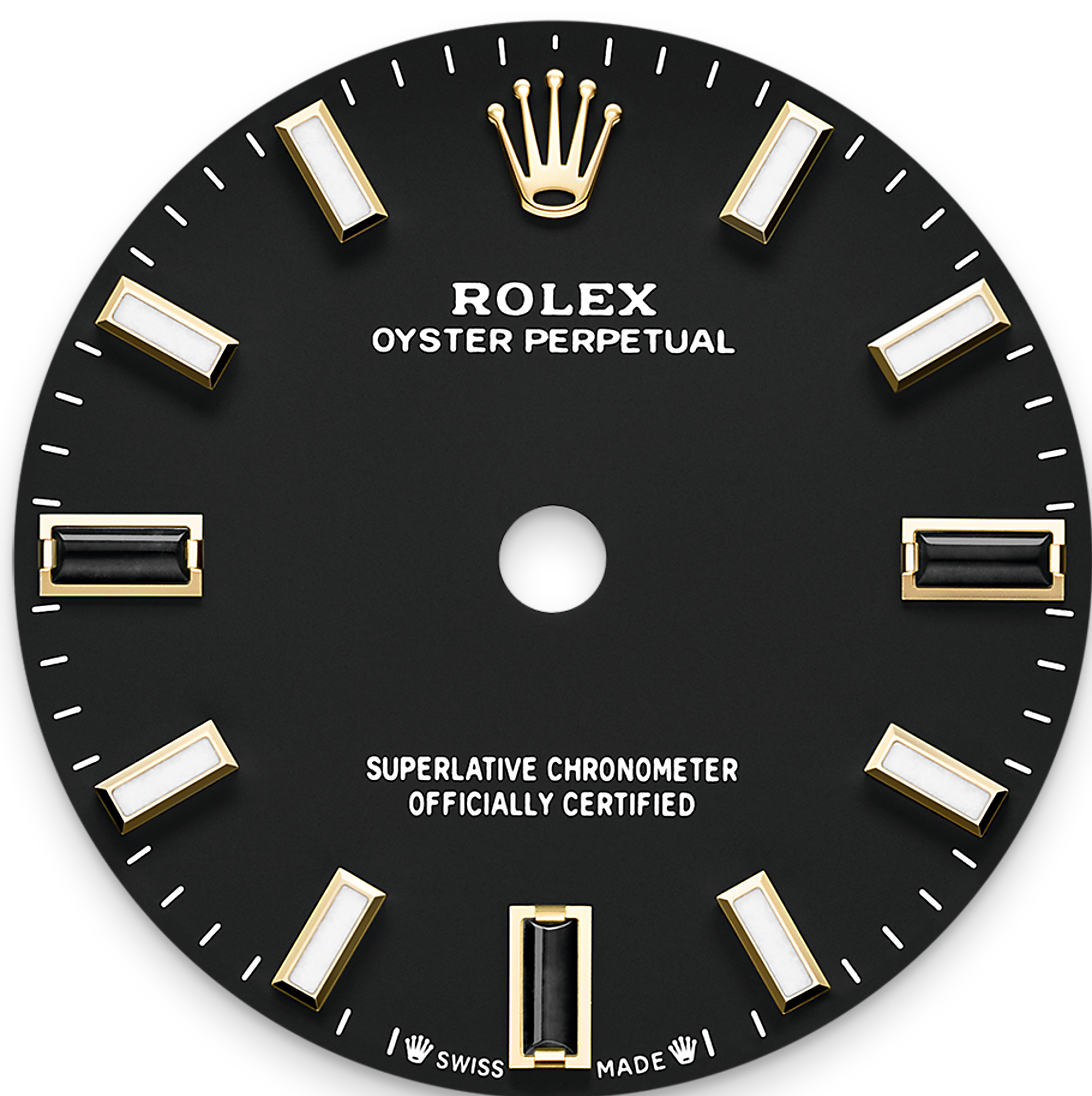




# Oyster Perpetual 28

Oyster, 28 mm, or jaune

**Le modèle Oyster  
Perpetual 28 en or jaune  
18 ct avec un cadran  
noir et un bracelet  
Oyster.**



CADRAN NOIR

## Artisanat et haute technologie associés

Ce cadran est doté d'index en pierre naturelle à 3 h, 6 h et 9 h. Les teintes créées pour la gamme Oyster Perpetual se trouvent initialement sous forme de laque qui doit être appliquée avec soin et régularité afin d'obtenir une surface uniforme. L'opération a lieu dans un environnement à l'atmosphère contrôlée pour éviter tout dépôt de poussière ou d'impureté.

L'une après l'autre, six couches de laque sont déposées sur le disque en laiton, la base du cadran. Puis un verni est apposé avant d'être poli afin de donner tout son brillant et sa vivacité à la couleur. Les différentes inscriptions sont ensuite tampographiées tandis que les index et la couronne sont rivetés à la main. Miroitant et sans défaut, le cadran est alors prêt à être monté sur le mouvement lors de l'assemblage de la montre.



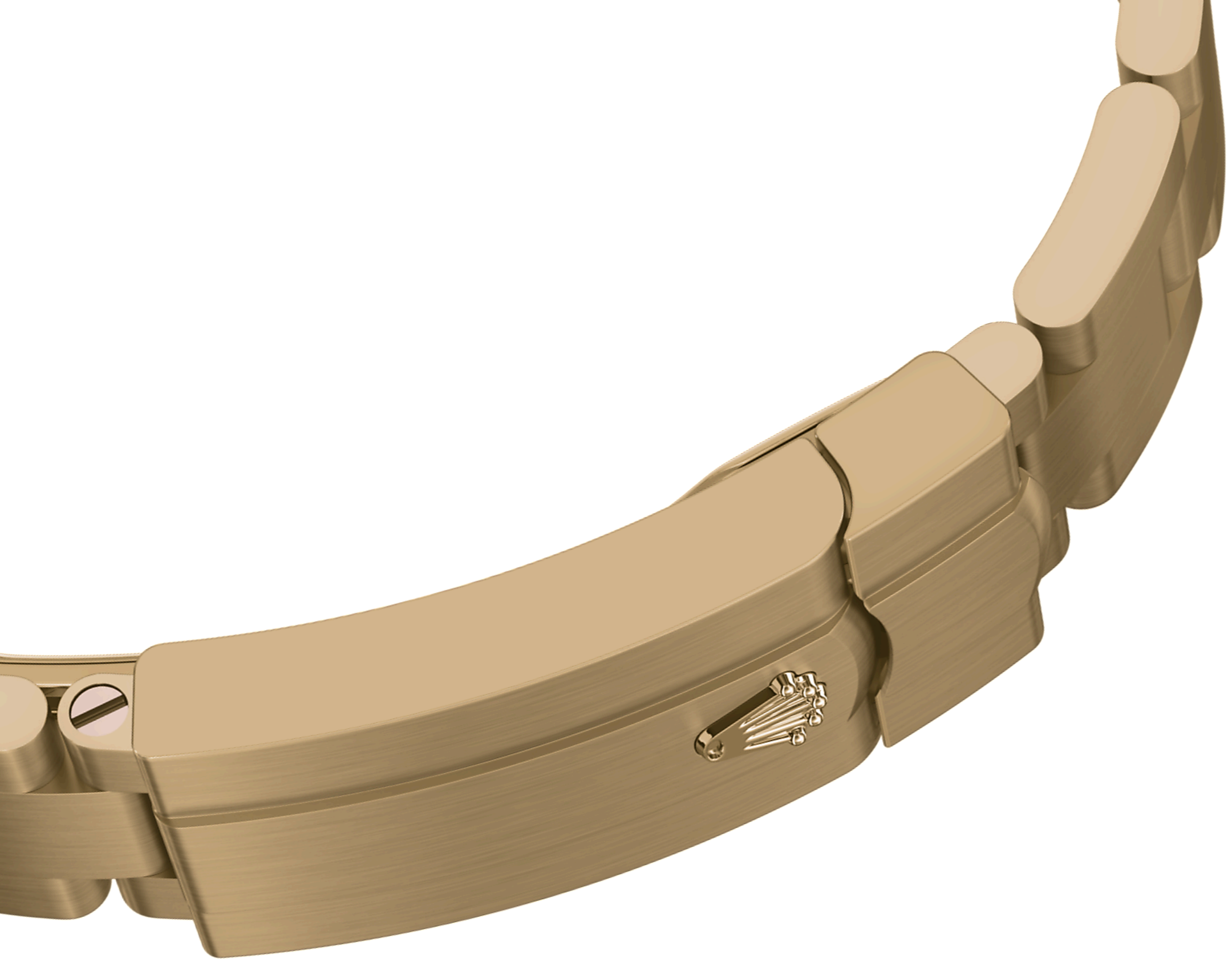
OR JAUNE 18 CT

## Recherche de l'excellence

En disposant de sa propre fonderie, Rolex s'est donné les moyens de créer de nouveaux alliages d'or 18 ct exclusifs satisfaisant aux plus hautes normes de qualité. En fonction de la proportion d'argent, de cuivre, de platine ou de palladium ajoutée, différents types d'or 18 ct sont obtenus : jaune, rose ou gris.

Ils sont réalisés uniquement à partir des métaux les plus purs et sont méticuleusement inspectés

dans un laboratoire à la pointe de la technologie, en interne, avant que l'or ne soit formé et moulé, avec une attention constante à la qualité. Pour Rolex, la recherche de l'excellence commence à la source.



LE BRACELET OYSTER

## Alchimie de la forme et de la fonction

Le bracelet Oyster est l'alchimie parfaite entre forme et fonction, entre esthétique et technologie.

Présenté à la fin des années 1930, ce bracelet métallique à trois mailles larges et plates, particulièrement robuste et confortable, reste le bracelet le plus répandu dans la collection Oyster. Sur les modèles Oyster Perpetual, le bracelet Oyster est doté d'un fermoir Oysterclasp.



MOUVEMENT 2232

## Performance superlative

Dévoilé en 2020, le calibre 2232 est un mouvement mécanique à remontage automatique de nouvelle génération entièrement développé et manufacturé par Rolex. Doté du spiral Syloxi en silicium breveté, il offre des performances chronométriques superlatives.

Parfaitement insensible aux champs magnétiques, le spiral Syloxi présente une grande stabilité face aux variations de température et reste jusqu'à dix fois plus précis qu'un spiral traditionnel en cas

de chocs. Sa géométrie brevetée garantit sa régularité dans toutes les positions.

# Plus de détails techniques sur le modèle Oyster Perpetual

Référence 276208

## Boîtier du modèle

---

### Type

Oyster, 28 mm, or jaune

### Diamètre

28 mm

### Matériau

Or jaune

### Lunette

Bombée

### Architecture de l'Oyster

Carrure monobloc, fond et couronne vissés

### Couronne de remontoir

Vissée, à système de double étanchéité Twinlock

### Glace

Saphir résistant aux rayures

### Étanchéité

Étanche jusqu'à 100 mètres

## Mouvement

---

### Type

Perpetual, mécanique, à remontage automatique

### Précision

-2/+2 sec par jour, montre terminée

### Calibre

2232, Manufacture Rolex

### **Oscillateur**

Spiral Syloxi en silicium à géométrie brevetée. Amortisseurs de chocs haute performance Paraflex

### **Remontage**

Remontage automatique bidirectionnel par rotor Perpetual

### **Réserve de marche**

Environ 55 heures

### **Fonctions**

Heures, minutes et secondes au centre. Stop seconde pour mise à l'heure précise

## **Bracelet**

---

### **Type**

Oyster (3 mailles), maillons massifs

### **Matériau du bracelet**

Or jaune 18 ct

### **Fermeur**

Fermeur Oysterclasp à boucle déployante avec rallonge de confort Easylink de 5 mm

## **Cadran**

---

### **Type**

Noir

### **Description**

Affichage Chromalight haute lisibilité avec matière luminescente bleue longue durée

## **Certification**

---

### **Type**

Superlative Chronometer (certification officielle de chronomètre + certification Rolex, montre terminée)

# En savoir plus sur rolex.com

**Tous droits de propriété intellectuelle  
(marques de fabrique, marque de  
service, appellations commerciales,  
plans et droits d'auteur) réservés.**

Le contenu de ce site Internet ne peut  
être reproduit sans autorisation écrite.  
Rolex se réserve le droit de modifier à  
tout moment les modèles représentés  
sur ce site.

