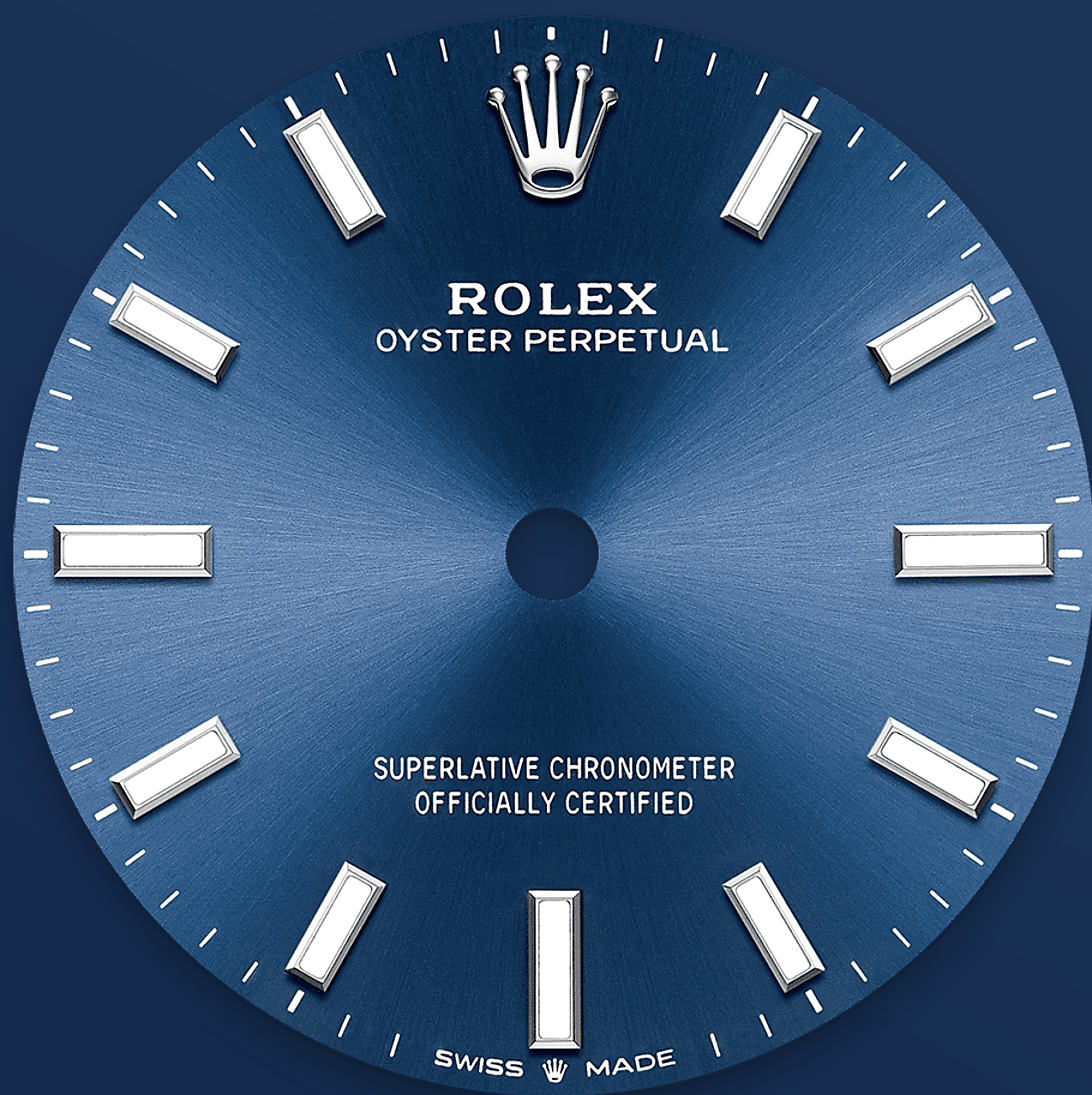




# Oyster Perpetual 31

Oyster, 31 mm, acier Oystersteel

**L'Oyster Perpetual 31  
dotée d'un cadran bleu  
vif et d'un bracelet  
Oyster.**



CADRAN BLEU VIF

## Une technique d'horlogerie

La finition soleil permet d'obtenir des reflets ondoyants sur de nombreux cadrans de la collection Oyster Perpetual. Créée par un brossage circulaire continu parfaitement maîtrisé, elle présente des stries allant du centre du cadran vers l'extérieur.

En se reflétant de manière à la fois régulière et aléatoire sur ces gravures, la lumière produit un chatoiement délicat et des reflets subtils

caractéristiques de cette technique. Une fois la finition soleil réalisée, le cadran est coloré par un traitement PVD (*Physical Vapour Deposition*, dépôt physique en phase vapeur) ou par un procédé de galvanoplastie. Une infime couche de vernis lui confère ensuite son rendu final.

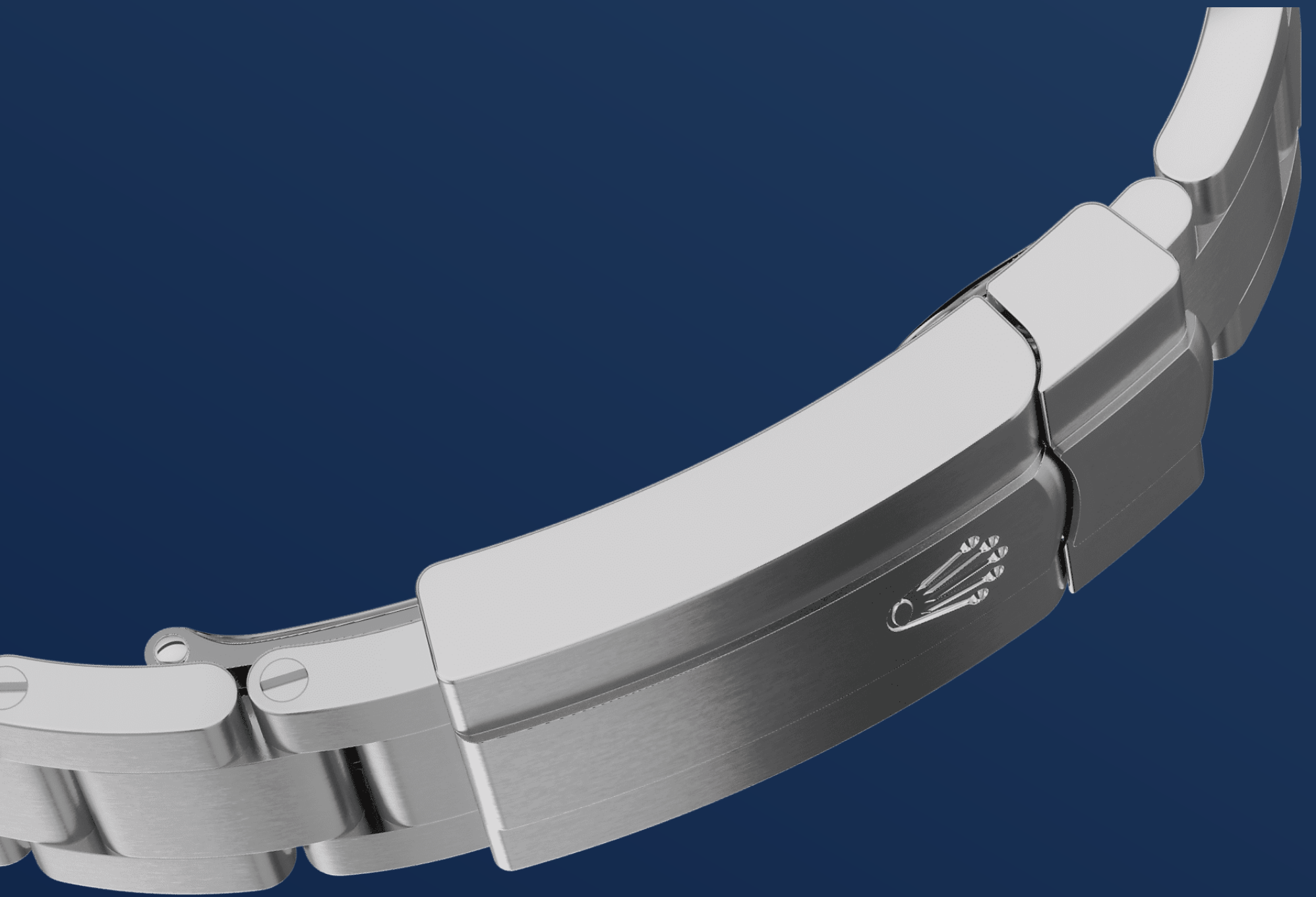


ACIER OYSTERSTEEL

## **Forte résistance à la corrosion**

Rolex utilise de l'acier Oystersteel pour fabriquer plusieurs éléments de l'habillage de ses montres. Spécialement développé par la marque, l'acier Oystersteel appartient à la famille des aciers 904L, des alliages principalement utilisés dans les secteurs des hautes technologies, de l'aérospatiale et de la chimie, là où la résistance à la corrosion doit être maximale.

L'acier Oystersteel s'avère extrêmement résistant, permet un rendu après polissage d'une qualité très élevée et conserve sa beauté même dans les environnements les plus hostiles.



LE BRACELET OYSTER

## Alchimie de la forme et de la fonction

Le bracelet Oyster est l'alchimie parfaite entre forme et fonction, entre esthétique et technologie.

Présenté à la fin des années 1930, ce bracelet métallique à trois mailles larges et plates, particulièrement robuste et confortable, reste le bracelet le plus répandu dans la collection Oyster. Sur les modèles Oyster Perpetual, le bracelet Oyster est doté d'un fermoir Oysterclasp.

MOUVEMENT 2232

## Performance superlative

Dévoilé en 2020, le calibre 2232 est un mouvement mécanique à remontage automatique de nouvelle génération entièrement développé et manufacturé par Rolex. Doté du spiral Syloxi en silicium breveté, il offre des performances chronométriques superlatives.

Parfaitement insensible aux champs magnétiques, le spiral Syloxi présente une grande stabilité face aux variations de température et reste jusqu'à dix fois plus précis qu'un spiral traditionnel en cas



de chocs. Sa géométrie brevetée garantit sa régularité dans toutes les positions.

# Plus de détails techniques sur le modèle Oyster Perpetual

Référence 277200

## Boîtier

---

### Type

Oyster, 31 mm, acier Oystersteel

### Diamètre

31 mm

### Matériau

Acier Oystersteel

### Lunette

Bombée

### Architecture de l'Oyster

Carrure monobloc, fond et couronne vissés

### Couronne de remontoir

Vissée, à système de double étanchéité Twinlock

### Glace

Saphir résistant aux rayures

### Étanchéité

Étanche jusqu'à 100 mètres

## Mouvement

---

### Type

Perpetual, mécanique, à remontage automatique

### Précision

-2/+2 sec par jour, montre terminée

### Calibre

2232, Manufacture Rolex

### **Oscillateur**

Spiral Syloxi en silicium à géométrie brevetée. Amortisseurs de chocs haute performance Paraflex

### **Remontage**

Remontage automatique bidirectionnel par rotor Perpetual

### **Réserve de marche**

Environ 55 heures

### **Fonctions**

Heures, minutes et secondes au centre. Stop seconde pour mise à l'heure précise

## **Bracelet**

---

### **Type**

Oyster (3 mailles), maillons massifs

### **Matériau du bracelet**

Acier Oystersteel

### **Fermeur**

Fermeur Oysterclasp à boucle déployante avec rallonge de confort Easylink de 5 mm

## **Cadran**

---

### **Type**

Bleu vif

### **Description**

Affichage Chromalight haute lisibilité à matière luminescente bleue longue durée

## **Certification**

---

### **Type**

Chronomètre Superlatif (COSC + certification Rolex, montre terminée)

# En savoir plus sur rolex.com

**Tous droits de propriété intellectuelle  
(marques de fabrique, marque de  
service, appellations commerciales,  
plans et droits d'auteur) réservés.**

Le contenu de ce site Internet ne peut  
être reproduit sans autorisation écrite.  
Rolex se réserve le droit de modifier à  
tout moment les modèles représentés  
sur ce site.

