



Sky-Dweller

Oyster, 42 mm, acier Oystersteel et or gris

L'Oyster Perpetual Sky-Dweller en acier Oystersteel et or gris est dotée d'un cadran vert menthe et d'un bracelet Oyster.



CADRAN VERT MENTHE

Une caractéristique marquante

Sur le cadran, un triangle rouge inversé et fixe indique l'heure de référence choisie (celle du lieu de résidence ou de travail du voyageur) sur un disque 24 heures excentré. Cet affichage permet de distinguer sans équivoque les heures du jour de celles de la nuit dans l'autre fuseau horaire.

Un rectangle rouge profond apparaît dans l'un des 12 guichets situés sur le pourtour du cadran pour indiquer le mois en cours : il s'agit d'une

caractéristique marquante du calendrier annuel Saros. Ce mécanisme ingénieux simplifie la vie du porteur de la montre, car celui-ci ne doit plus se soucier de corriger la date pour les mois de 30 jours. Le calendrier annuel affiche la date correcte tout au long de l'année. Un seul réglage est nécessaire le 1^{er} mars (le mois de février comptant 28 ou 29 jours). En voyage, la date s'adapte automatiquement à l'heure locale.



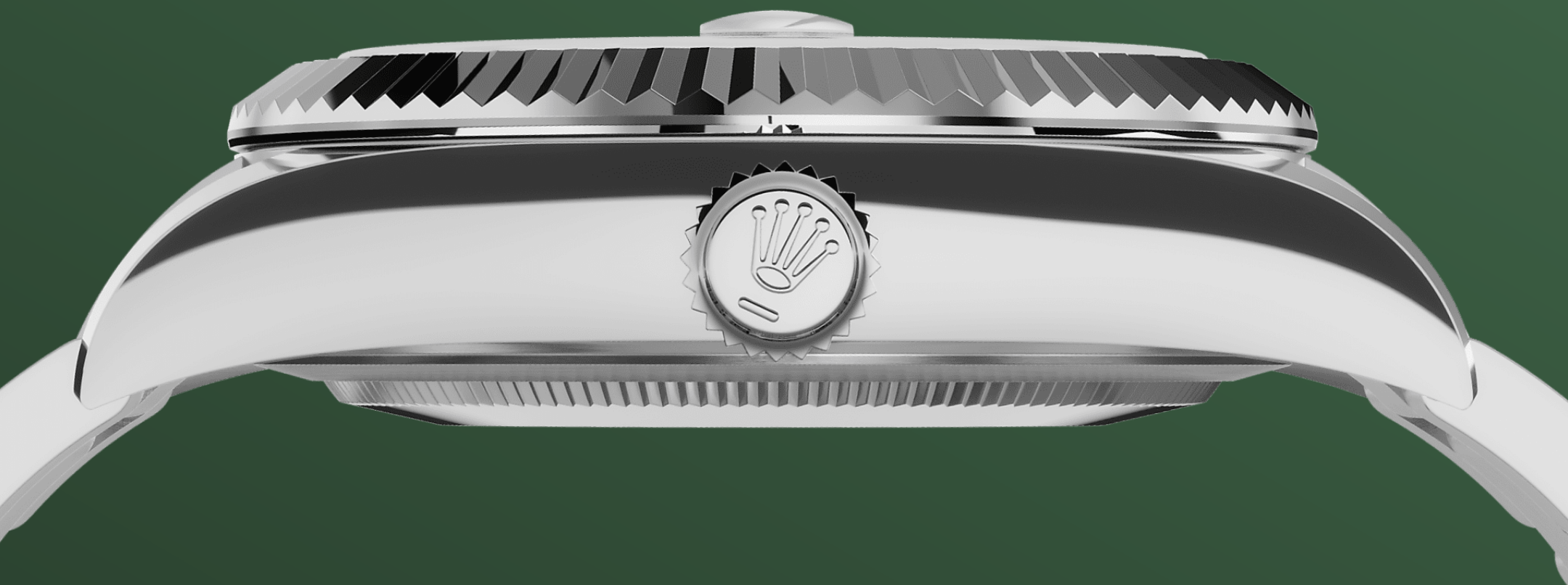
LA LUNETTE CANNELÉE

Une signature Rolex

La lunette cannelée est l'élément signature de Rolex. Au départ, les cannelures de la lunette Oyster avaient un but fonctionnel : elles servaient à visser la lunette sur le boîtier, de manière à garantir l'étanchéité de la montre.

De plus, elles étaient identiques aux cannelures présentes sur le fond de boîtier, lui aussi vissé sur le boîtier pour la même raison, au moyen d'outils Rolex spécifiques. Avec le temps, les cannelures sont devenues un élément purement esthétique, la signature de Rolex. Aujourd'hui la lunette cannelée

est une spécificité de la marque, exclusivement en or. La Sky-Dweller dispose d'un mécanisme d'interaction entre la lunette tournante, la couronne de remontoir et le mouvement : le système Ring Command, qui permet au porteur de la montre de sélectionner tour à tour les fonctions et de les régler de manière simple, rapide et sécurisée.



ROLESOR GRIS

Une belle rencontre entre deux métaux

L'or est un matériau très prisé pour son éclat et sa noblesse. L'acier, quant à lui, confère robustesse et fiabilité. Ensemble, leurs qualités s'additionnent pour un mariage harmonieux.

Emblématique de la marque, le Rolesor habille les montres Rolex depuis le début des années 1930, et l'appellation est déposée en 1933. Il constitue l'un des piliers de la collection Oyster.



LE BRACELET OYSTER

Alchimie de la forme et de la fonction

La Sky-Dweller est assortie d'un bracelet Oyster à maillons massifs en acier Oystersteel pour la version Rolesor gris ou d'un bracelet Oyster combinant acier Oystersteel et or jaune pour la version Rolesor jaune.

Ce bracelet bénéficie du nouveau système de fixation invisible intégré sous la lunette, offrant une parfaite continuité visuelle du brin avec le boîtier. Il est doté d'un fermoir Oysterclasp à

boucle déployante et dispose du système de rallonge Easylink, un ingénieux système breveté qui permet d'ajuster facilement la longueur d'environ 5 mm pour un surcroît de confort en toutes circonstances.

Plus de détails techniques sur le modèle Sky-Dweller

Référence 336934

Boîtier

Type

Oyster, 42 mm, acier Oystersteel et or gris

Diamètre

42 mm

Matériau

Rolesor gris

Lunette

Cannelée, tournante bidirectionnelle, système Ring Command Rolex

Architecture de l'Oyster

Carrure monobloc, fond et couronne vissés

Couronne de remontoir

Vissée, à système de double étanchéité Twinlock

Glace

Saphir résistant aux rayures, loupe Cyclope sur la date

Étanchéité

Étanche jusqu'à 100 mètres

Mouvement

Type

Perpetual, mécanique, à remontage automatique, double fuseau horaire, calendrier annuel

Calibre

9002, Manufacture Rolex

Précision

-2/+2 sec par jour, montre terminée

Oscillateur

Spiral Parachrom bleu paramagnétique. Amortisseurs de chocs haute performance Paraflex

Remontage

Remontage automatique bidirectionnel par rotor Perpetual

Réserve de marche

Environ 72 heures

Fonctions

Heures, minutes et secondes au centre. Affichage 24 heures par disque excentré. Second fuseau horaire. Calendrier annuel instantané à 3 h et correction rapide de la date. Affichage du mois par 12 guichets sur le pourtour du cadran. Stop seconde pour mise à l'heure précise

Bracelet

Type

Oyster (3 mailles), maillons massifs

Matériau du bracelet

Acier Oystersteel

Fermeur

Fermeur Oysterclasp à boucle déployante avec rallonge de confort Easylink de 5 mm

Cadran

Type

Vert menthe

Description

Affichage Chromalight haute lisibilité à matière luminescente bleue longue durée

Certification

Type

Chronomètre Superlatif (COSC + certification Rolex, montre terminée)

En savoir plus sur rolex.com

**Tous droits de propriété intellectuelle
(marques de fabrique, marque de
service, appellations commerciales,
plans et droits d'auteur) réservés.**

Le contenu de ce site Internet ne peut
être reproduit sans autorisation écrite.
Rolex se réserve le droit de modifier à
tout moment les modèles représentés
sur ce site.

