



Submariner Date

Oyster, 41 mm, acier Oystersteel

**L'Oyster Perpetual
Submariner Date en
acier Oystersteel est
dotée d'un disque de
lunette Cerachrom en
céramique noire et d'un
cadran noir, ainsi que de
grands index
luminescents.**



LUNETTE TOURNANTE UNIDIRECTIONNELLE

Un outil sous-marin

La lunette tournante de la Submariner est une des fonctions clés de la montre. Ses graduations 60 minutes permettent au plongeur de mesurer avec précision son temps de plongée et d'adapter ses paliers de décompression.

Créée par Rolex à partir d'une céramique extrêmement résistante qui offre d'excellentes propriétés anti-corrosives, la lunette Cerachrom ne craint quasiment pas les rayures. Une capsule luminescente sur le repère du zéro assure une bonne lisibilité, même dans l'obscurité. Les bords

crantés de la lunette ont été minutieusement conçus pour offrir une maniabilité excellente sous l'eau, même avec des gants.



CADRAN NOIR

Pour une lisibilité sous-marine

Véritablement novateur, l'affichage luminescent Chromalight du cadran a optimisé la lisibilité dans l'obscurité, une caractéristique essentielle pour tout plongeur.

Les larges aiguilles des heures et des minutes, ainsi que les index aux formes simples – triangle, rond et rectangle – contribuent à une lecture instantanée et fiable, évitant aux plongeurs tout risque de confusion sous l'eau.

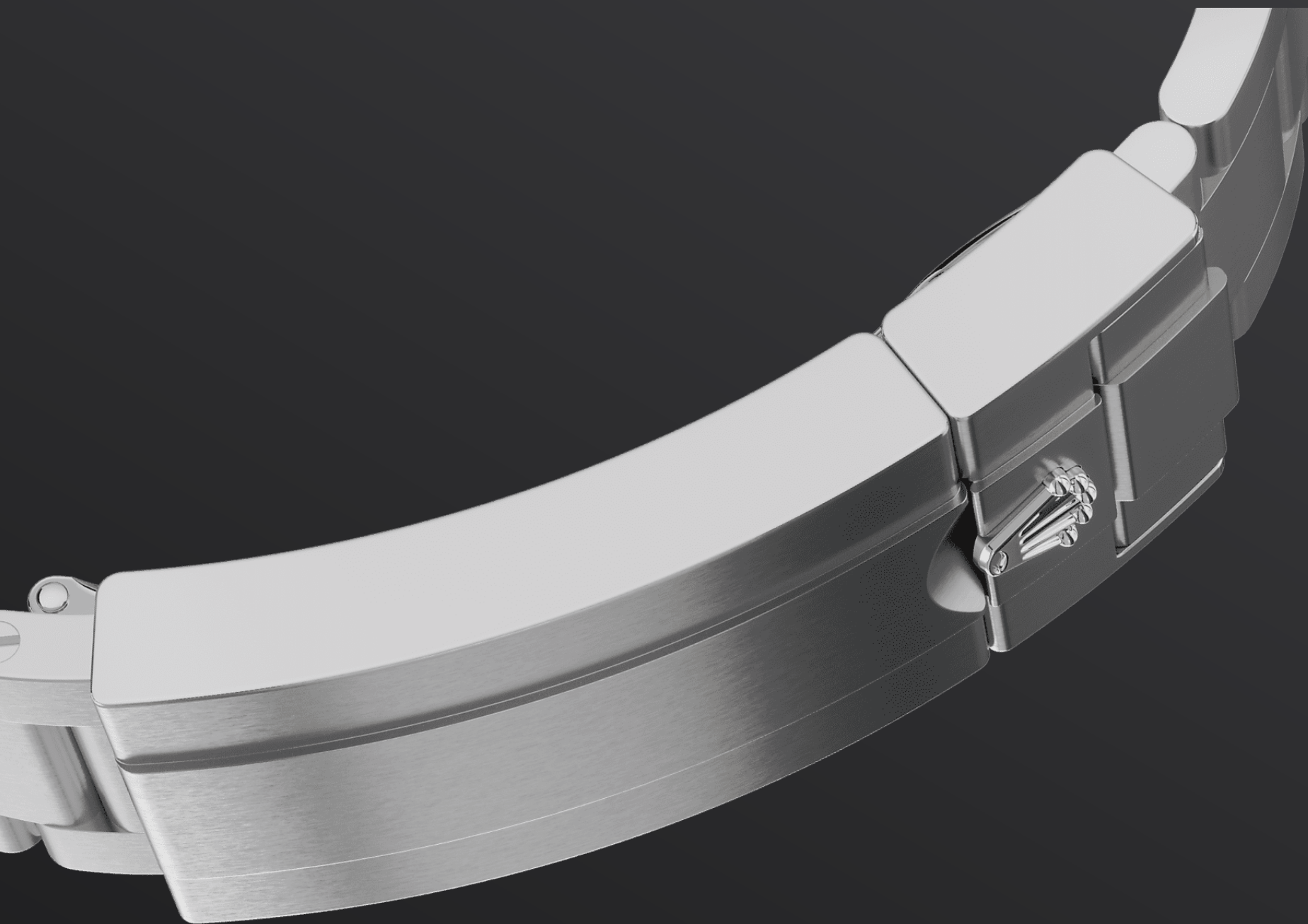


ACIER OYSTERSTEEL

Forte résistance à la corrosion

Rolex utilise de l'acier Oystersteel pour fabriquer plusieurs éléments de l'habillage de ses montres. Spécialement développé par la marque, l'acier Oystersteel appartient à la famille des aciers 904L, des alliages principalement utilisés dans les secteurs des hautes technologies, de l'aérospatiale et de la chimie, là où la résistance à la corrosion doit être maximale.

L'acier Oystersteel s'avère extrêmement résistant, permet un rendu après polissage d'une qualité très élevée et conserve sa beauté même dans les environnements les plus hostiles.



LE BRACELET OYSTER

Alchimie de la forme et de la fonction

Le bracelet Oyster est l'alchimie parfaite entre forme et fonction, entre esthétique et technologie, conçu pour être à la fois robuste et confortable.

Il est équipé d'un fermoir Oysterlock, prévenant toute ouverture accidentelle, et de l'ingénieux système Glidelock, permettant d'ajuster parfaitement le bracelet par-dessus toute combinaison de plongée, et le tout sans outils.

Plus de détails techniques sur le modèle Submariner

Référence 126610LN

Boîtier

Type

Oyster, 41 mm, acier Oystersteel

Diamètre

41 mm

Matériau

Acier Oystersteel

Lunette

Tournante unidirectionnelle avec disque Cerachrom gradué 60 minutes en céramique noire résistant aux rayures avec chiffres et graduations recouverts d'une couche de platine

Architecture de l'Oyster

Carrure monobloc, fond et couronne vissés

Couronne de remontoir

Vissée, à système de triple étanchéité Triplock

Glace

Saphir résistant aux rayures, loupe Cyclope sur la date

Étanchéité

Étanche jusqu'à 300 mètres

Mouvement

Type

Perpetual, mécanique, à remontage automatique

Calibre

3235, Manufacture Rolex

Précision

-2/+2 sec par jour, montre terminée

Oscillateur

Spiral Parachrom bleu paramagnétique. Amortisseurs de chocs haute performance Paraflex

Remontage

Remontage automatique bidirectionnel par rotor Perpetual

Réserve de marche

Environ 70 heures

Fonctions

Heures, minutes et secondes au centre. Date instantanée avec correction rapide. Stop seconde pour mise à l'heure précise

Bracelet

Type

Oyster (3 mailles), maillons massifs

Matériau du bracelet

Acier Oystersteel

Fermoir

Fermoir de sécurité Oysterlock à boucle déployante avec système de rallonge Rolex Glidelock

Cadran

Type

Noir

Description

Affichage Chromalight haute lisibilité à matière luminescente bleue longue durée

Certification

Type

Chronomètre Superlatif (COSC + certification Rolex, montre terminée)

En savoir plus sur rolex.com

**Tous droits de propriété intellectuelle
(marques de fabrique, marque de
service, appellations commerciales,
plans et droits d'auteur) réservés.**

Le contenu de ce site Internet ne peut
être reproduit sans autorisation écrite.
Rolex se réserve le droit de modifier à
tout moment les modèles représentés
sur ce site.

