



# Submariner Date

Oyster, 41 mm, acier Oystersteel

**L'Oyster Perpetual  
Submariner Date en  
acier Oystersteel est  
dotée d'un disque de  
lunette Cerachrom en  
céramique verte et d'un  
cadran noir, ainsi que de  
grands index  
luminescents.**



LUNETTE TOURNANTE UNIDIRECTIONNELLE

## Un outil sous-marin

La lunette tournante de la Submariner est une des fonctions clés de la montre. Ses graduations 60 minutes permettent au plongeur de mesurer avec précision son temps de plongée et d'adapter ses paliers de décompression.

Créée par Rolex à partir d'une céramique extrêmement résistante qui offre d'excellentes propriétés anti-corrosives, la lunette Cerachrom ne craint quasiment pas les rayures. Une capsule luminescente sur le repère du zéro assure une bonne lisibilité, même dans l'obscurité. Les bords

crantés de la lunette ont été minutieusement conçus pour offrir une maniabilité excellente sous l'eau, même avec des gants.

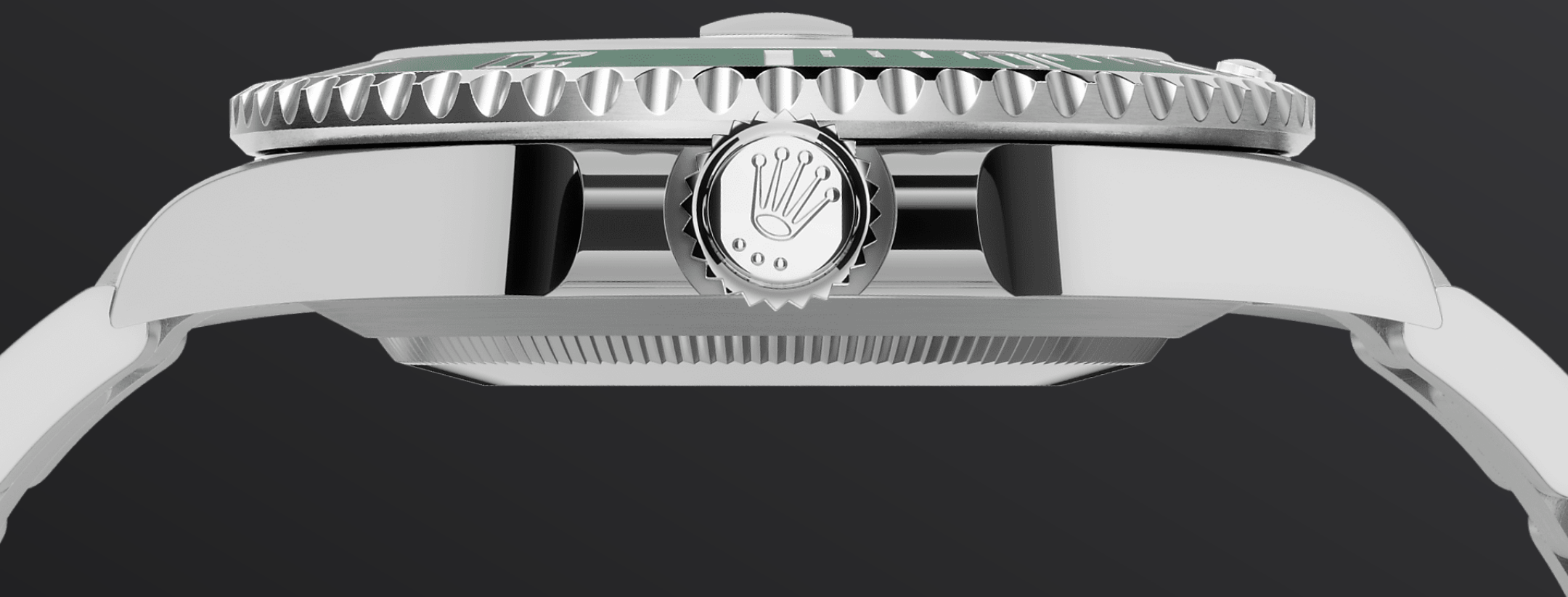


CADRAN NOIR

## Pour une lisibilité sous-marine

Véritablement novateur, l'affichage luminescent Chromalight du cadran a optimisé la lisibilité dans l'obscurité, une caractéristique essentielle pour tout plongeur.

Les larges aiguilles des heures et des minutes, ainsi que les index aux formes simples – triangle, rond et rectangle – contribuent à une lecture instantanée et fiable, évitant aux plongeurs tout risque de confusion sous l'eau.

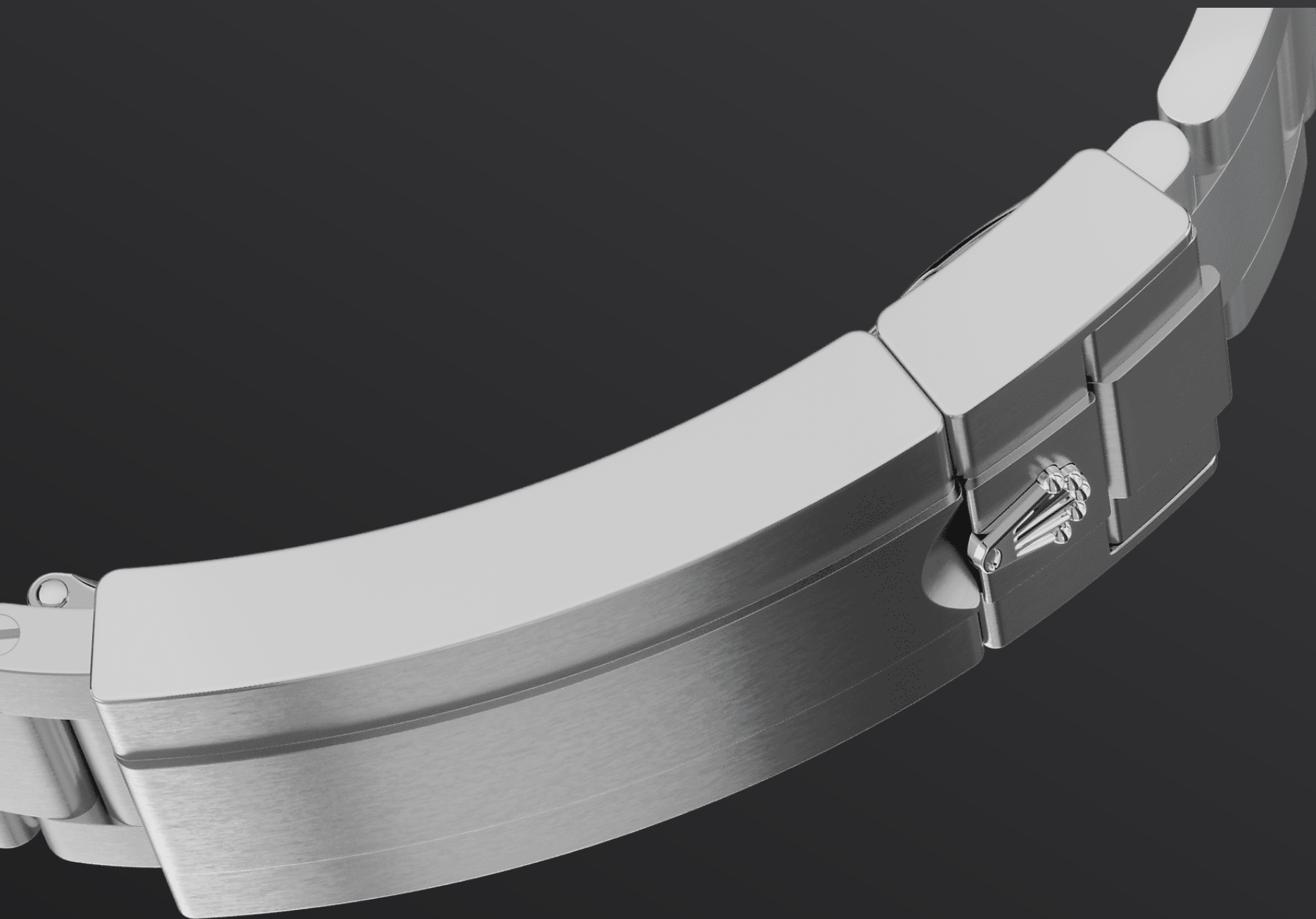


ACIER OYSTERSTEEL

## **Forte résistance à la corrosion**

Rolex utilise de l'acier Oystersteel pour fabriquer plusieurs éléments de l'habillage de ses montres. Spécialement développé par la marque, l'acier Oystersteel appartient à la famille des aciers 904L, des alliages principalement utilisés dans les secteurs des hautes technologies, de l'aérospatiale et de la chimie, là où la résistance à la corrosion doit être maximale.

L'acier Oystersteel s'avère extrêmement résistant, permet un rendu après polissage d'une qualité très élevée et conserve sa beauté même dans les environnements les plus hostiles.



LE BRACELET OYSTER

## **Alchimie de la forme et de la fonction**

Le bracelet Oyster est l'alchimie parfaite entre forme et fonction, entre esthétique et technologie, conçu pour être à la fois robuste et confortable.

Il est équipé d'un fermoir Oysterlock, prévenant toute ouverture accidentelle, et de l'ingénieux système Glidelock, permettant d'ajuster parfaitement le bracelet par-dessus toute combinaison de plongée, et le tout sans outils.



# Plus de détails techniques sur le modèle Submariner

Référence 126610LV

## Boîtier

---

### Type

Oyster, 41 mm, acier Oystersteel

### Diamètre

41 mm

### Matériau

Acier Oystersteel

### Lunette

Tournante unidirectionnelle avec disque Cerachrom gradué 60 minutes en céramique verte résistant aux rayures avec chiffres et graduations recouverts d'une couche de platine

### Architecture de l'Oyster

Carrure monobloc, fond et couronne vissés

### Couronne de remontoir

Vissée, à système de triple étanchéité Triplock

### Glace

Saphir résistant aux rayures, loupe Cyclope sur la date

### Étanchéité

Étanche jusqu'à 300 mètres

## Mouvement

---

### Type

Perpetual, mécanique, à remontage automatique

### Calibre

3235, Manufacture Rolex

### **Précision**

-2/+2 sec par jour, montre terminée

### **Oscillateur**

Spiral Parachrom bleu paramagnétique. Amortisseurs de chocs haute performance Paraflex

### **Remontage**

Remontage automatique bidirectionnel par rotor Perpetual

### **Réserve de marche**

Environ 70 heures

### **Fonctions**

Heures, minutes et secondes au centre. Date instantanée avec correction rapide. Stop seconde pour mise à l'heure précise

## **Bracelet**

---

### **Type**

Oyster (3 mailles), maillons massifs

### **Matériau du bracelet**

Acier Oystersteel

### **Fermeur**

Fermeur de sécurité Oysterlock à boucle déployante avec système de rallonge Rolex Glidelock

## **Cadran**

---

### **Type**

Noir

### **Description**

Affichage Chromalight haute lisibilité à matière luminescente bleue longue durée

# Certification

---

## Type

Chronomètre Superlatif (COSC + certification Rolex, montre terminée)

# En savoir plus sur rolex.com

**Tous droits de propriété intellectuelle (marques de fabrique, marque de service, appellations commerciales, plans et droits d'auteur) réservés.**

Le contenu de ce site Internet ne peut être reproduit sans autorisation écrite. Rolex se réserve le droit de modifier à tout moment les modèles représentés sur ce site.

