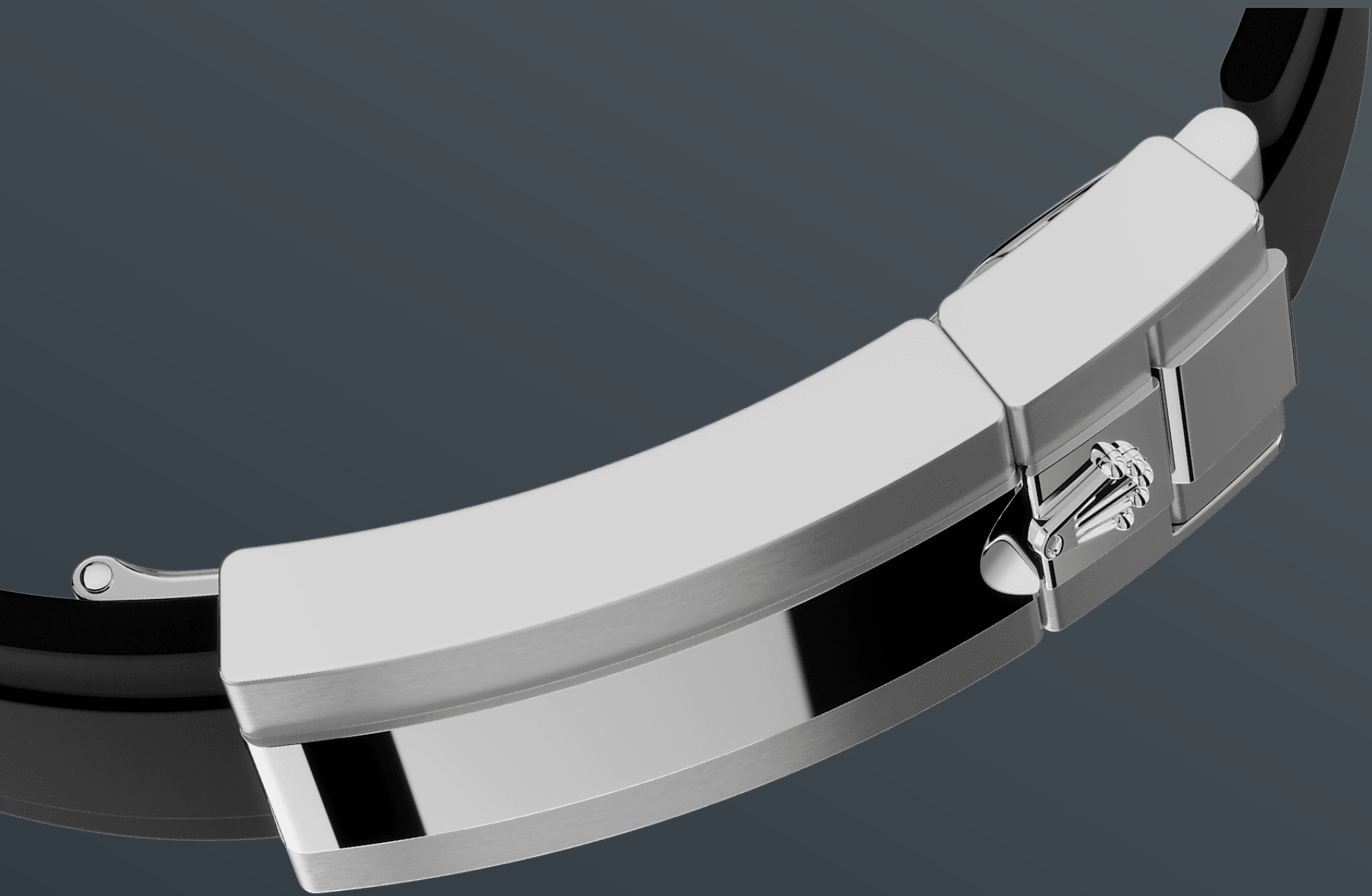




Yacht-Master 42

Oyster, 42 mm, or gris

**L'Oyster Perpetual
Yacht-Master 42 en or
gris 18 ct est dotée d'un
cadran œil de faucon et
d'un bracelet Oysterflex.**



LE BRACELET OYSTERFLEX

Résistant et durable

Le nouveau bracelet Oysterflex de la Yacht-Master, développé par Rolex et breveté, offre une alternative sportive aux bracelets métalliques. Le lien entre le boîtier et le fermoir de sécurité Oysterlock est en effet assuré sur chaque brin par une lame métallique en alliage de titane et de nickel, assurant une grande flexibilité.

Cette lame est surmoulée d'un élastomère noir haute performance particulièrement résistant aux agressions de l'environnement, d'une grande durabilité et parfaitement inerte pour le porteur.

Pour améliorer le confort au porter, le bracelet Oysterflex est muni sur ses faces internes d'un système breveté de coussins latéraux qui stabilise la montre sur le poignet et est doté d'un fermoir de sécurité Oysterlock en Or gris 18 ct. Il dispose aussi du système de rallonge Rolex Glidelock, développé par la marque et breveté. Cet ingénieux dispositif à crémaillère, intégré au fermoir, permet un réglage fin – sans le moindre outillage – de sa longueur d'environ 15 mm par crans d'environ 2,5 mm.



OR GRIS 18 CT

S'engager pour l'excellence

En disposant de sa propre fonderie, Rolex s'est donné les moyens de créer de nouveaux alliages d'or 18 ct exclusifs satisfaisant aux plus hautes normes de qualité. En fonction de la proportion d'argent, de cuivre, de platine ou de palladium ajoutée, différents types d'or 18 ct sont obtenus : jaune, rose ou gris.

Ils sont réalisés uniquement à partir des métaux les plus purs et sont méticuleusement inspectés

dans un laboratoire à la pointe de la technologie, en interne, avant que l'or ne soit formé et moulé, avec une attention constante à la qualité. Pour Rolex, la recherche de l'excellence commence à la source.



CADRAN ŒIL DE FAUCON

Lisibilité exceptionnelle

Comme toutes les montres Professionnelles de Rolex, la Yacht-Master 42 offre une très grande lisibilité en toutes circonstances, notamment dans l'obscurité, grâce à son affichage Chromalight.

Les larges aiguilles et les index aux formes simples (triangles, cercles et rectangles) sont recouverts de matière luminescente longue durée.



LUNETTE TOURNANTE BIDIRECTIONNELLE

Régler la distance

La lunette tournante bidirectionnelle graduée 60 minutes de la Yacht-Master est réalisée entièrement en métal précieux ou munie d'un disque Cerachrom en céramique de haute technologie. Les chiffres et les graduations, polis et en relief, se détachent sur un fond mat à la finition sablée.

Cette lunette fonctionnelle, qui permet au porteur de la montre de calculer, par exemple, le temps de parcours entre deux bouées, constitue un autre

composant clé de l'identité visuelle caractéristique
du modèle.

Plus de détails techniques sur le modèle Yacht-Master

Référence 226659

Boîtier

Type

Oyster, 42 mm, or gris

Diamètre

42 mm

Matériau

Or gris

Lunette

Tournante bidirectionnelle graduée 60 minutes avec disque Cerachrom en céramique noir mat, chiffres et graduations polis en relief

Architecture de l'Oyster

Carrure monobloc, fond et couronne vissés

Couronne de remontoir

Vissée, à système de triple étanchéité Triplock

Glace

Saphir résistant aux rayures, loupe Cyclope sur la date

Étanchéité

Étanche jusqu'à 100 mètres

Mouvement

Type

Perpetual, mécanique, à remontage automatique

Précision

-2/+2 sec par jour, montre terminée

Calibre

3235, Manufacture Rolex

Oscillateur

Spiral Parachrom bleu paramagnétique. Amortisseurs de chocs haute performance Paraflex

Remontage

Remontage automatique bidirectionnel par rotor Perpetual

Réserve de marche

Environ 70 heures

Fonctions

Heures, minutes et secondes au centre. Date instantanée avec correction rapide. Stop seconde pour mise à l'heure précise

Bracelet

Type

Oysterflex

Matériau du bracelet

Lames métalliques flexibles surmoulées d'élastomère haute performance

Fermeur

Fermeur de sécurité Oysterlock à boucle déployante avec système de rallonge Rolex Glidelock

Cadran

Type

Œil de faucon

Description

Affichage Chromalight haute lisibilité à matière luminescente bleue longue durée

Certification

Type

Chronomètre Superlatif (COSC + certification Rolex, montre terminée)

En savoir plus sur rolex.com

**Tous droits de propriété intellectuelle
(marques de fabrique, marque de
service, appellations commerciales,
plans et droits d'auteur) réservés.**

Le contenu de ce site Internet ne peut
être reproduit sans autorisation écrite.
Rolex se réserve le droit de modifier à
tout moment les modèles représentés
sur ce site.

