



Yacht-Master 37

Oyster, 37 mm, acier Oystersteel et platine

**L'Oyster Perpetual
Yacht-Master 37 en
acier Oystersteel et
platine est assortie d'un
bracelet Oyster.**



LUNETTE TOURNANTE BIDIRECTIONNELLE

Régler la distance

La lunette tournante bidirectionnelle graduée 60 minutes de la Yacht-Master est réalisée entièrement en métal précieux ou munie d'un disque Cerachrom en céramique de haute technologie. Les chiffres et les graduations, polis et en relief, se détachent sur un fond mat à la finition sablée.

Cette lunette fonctionnelle, qui permet au porteur de la montre de calculer, par exemple, le temps de parcours entre deux bouées, constitue un autre

composant clé de l'identité visuelle caractéristique
du modèle.



CADRAN ARDOISE

Lisibilité exceptionnelle

Comme toutes les montres Professionnelles de Rolex, la Yacht-Master 37 offre une très grande lisibilité en toutes circonstances, notamment dans l'obscurité, grâce à son affichage Chromalight.

Les larges aiguilles et les index aux formes simples (triangles, cercles et rectangles) sont recouverts de matière luminescente longue durée.

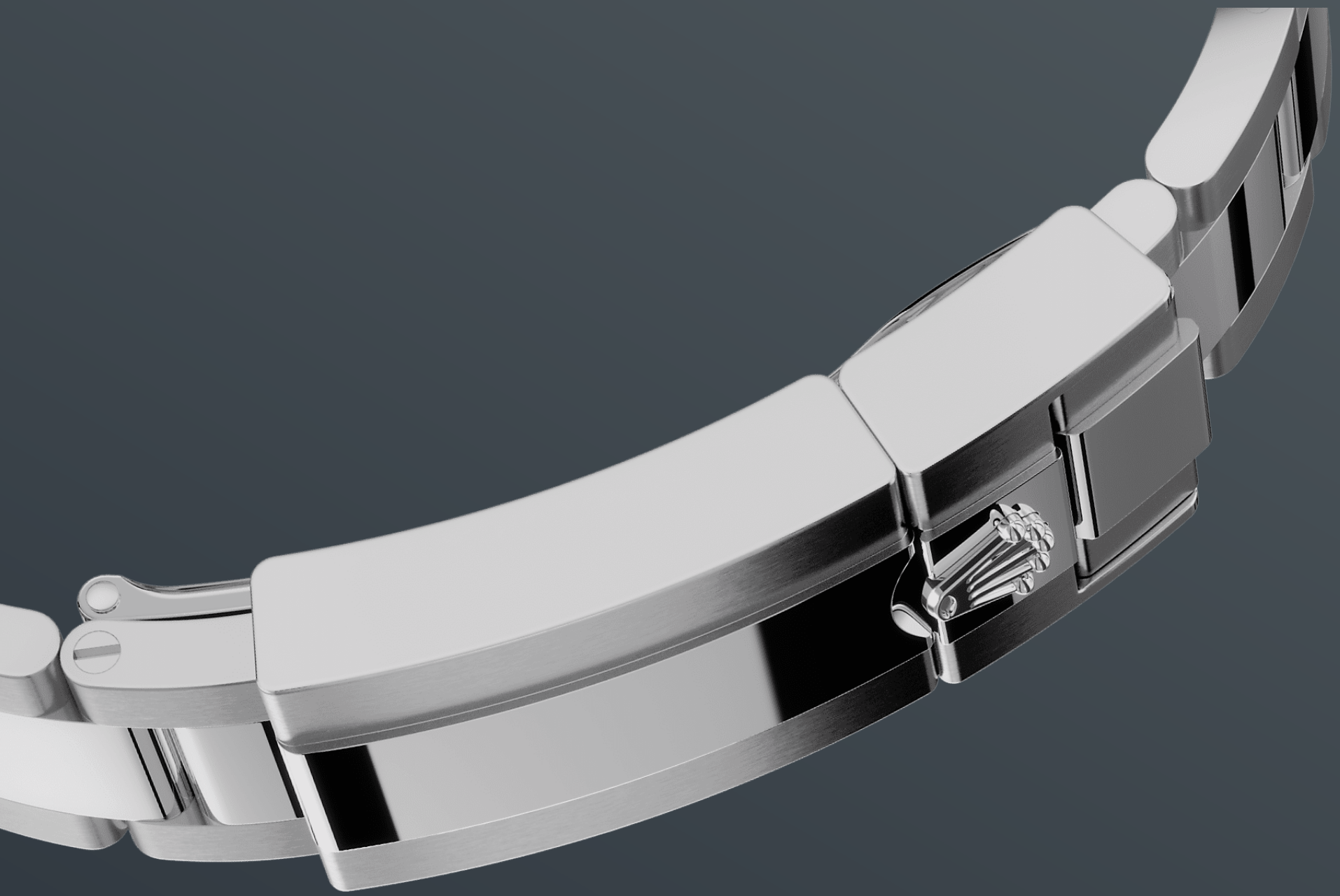


ROLESIIUM

Une alliance légendaire

De nombreuses montres Rolex sont disponibles dans l'alliance désormais légendaire d'or jaune, gris ou Everose et d'acier connue sous le nom de Rolesor. Le Rolesium, quant à lui, est une création spécialement destinée à la Yacht-Master.

Tandis que le boîtier et le bracelet sont fabriqués en acier Oystersteel robuste, la lunette des modèles en version Rolesium est en platine. La blancheur argentée et la vive luminosité de ce matériau leur confèrent une élégance raffinée inimitable.



LE BRACELET OYSTER

Alchimie de la forme et de la fonction

Le bracelet Oyster est l'alchimie parfaite entre forme et fonction, entre esthétique et technologie, conçu pour être à la fois robuste et confortable. Il est muni d'un fermoir Oysterlock à boucle déployante, écartant toute possibilité d'ouverture accidentelle, et d'une rallonge rapide de confort Easylink, une autre exclusivité Rolex.

Cet ingénieux système permet d'ajuster facilement la longueur du bracelet d'environ 5 mm, offrant un surcroît de confort en toutes circonstances.

Plus de détails techniques sur le modèle Yacht-Master

Référence 268622

Boîtier

Type

Oyster, 37 mm, acier Oystersteel et platine

Diamètre

37 mm

Matériau

Rolesium

Lunette

Tournante en platine bidirectionnelle graduée 60 minutes en relief

Architecture de l'Oyster

Carrure monobloc, fond et couronne vissés

Couronne de remontoir

Vissée, à système de triple étanchéité Triplock

Glace

Saphir résistant aux rayures, loupe Cyclope sur la date

Étanchéité

Étanche jusqu'à 100 mètres

Mouvement

Type

Perpetual, mécanique, à remontage automatique

Calibre

2236, Manufacture Rolex

Précision

-2/+2 sec par jour, montre terminée

Oscillateur

Spiral Syloxi en silicium à géométrie brevetée. Amortisseurs de chocs haute performance Paraflex

Remontage

Remontage automatique bidirectionnel par rotor Perpetual

Réserve de marche

Environ 55 heures

Fonctions

Heures, minutes et secondes au centre. Date instantanée avec correction rapide. Stop seconde pour mise à l'heure précise

Bracelet

Type

Oyster (3 mailles), maillons massifs

Matériau du bracelet

Acier Oystersteel

Fermeur

Fermeur de sécurité Oysterlock à boucle déployante avec rallonge de confort Easylink de 5 mm

Cadran

Type

Ardoise

Description

Affichage Chromalight haute lisibilité à matière luminescente bleue longue durée

Certification

Type

Chronomètre Superlatif (COSC + certification Rolex, montre terminée)

En savoir plus sur rolex.com

Tous droits de propriété intellectuelle (marques de fabrique, marque de service, appellations commerciales, plans et droits d'auteur) réservés.

Le contenu de ce site Internet ne peut être reproduit sans autorisation écrite. Rolex se réserve le droit de modifier à tout moment les modèles représentés sur ce site.

