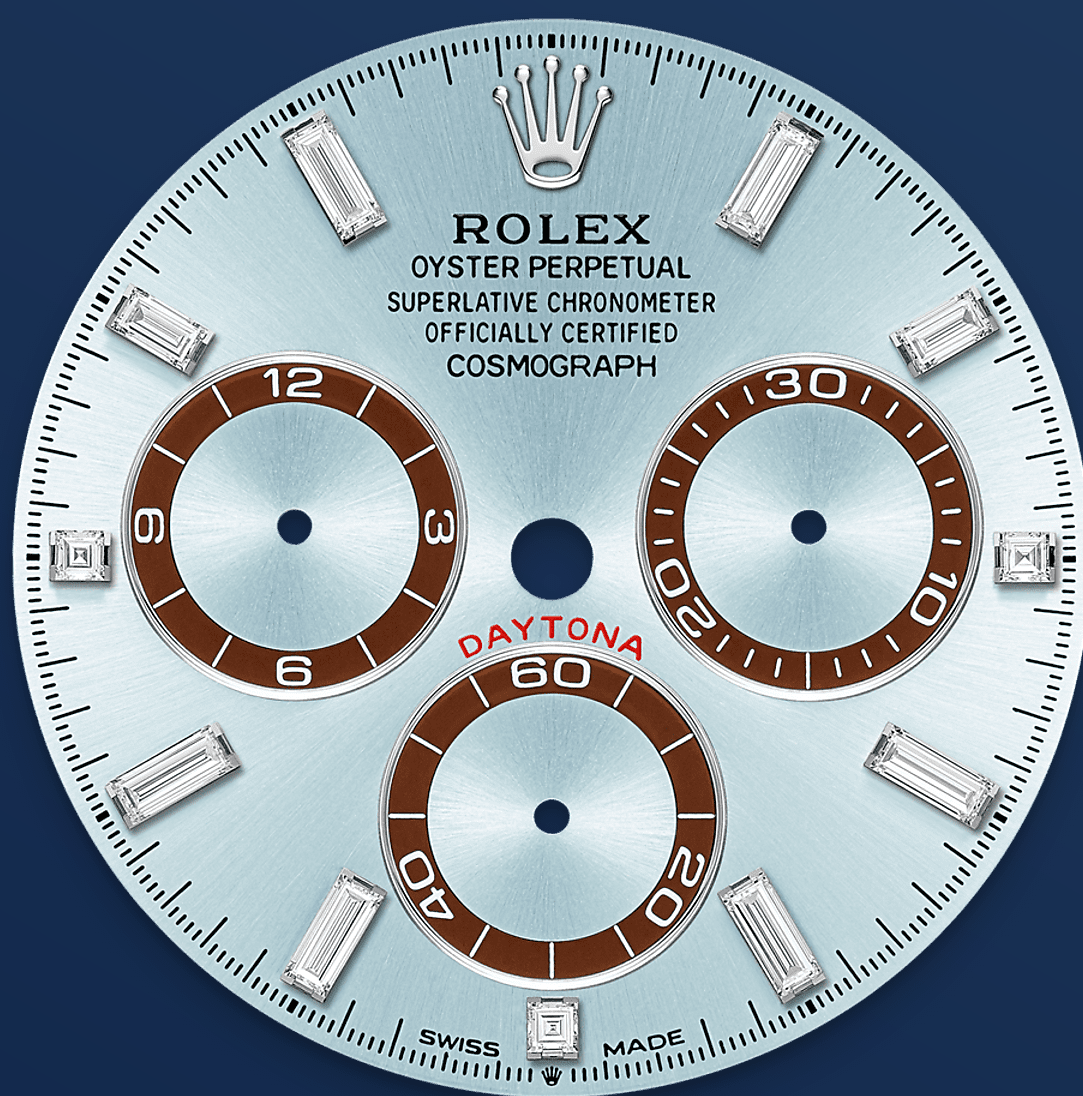




קוסמוגרף דייטונה

אויסטר, 40 מ"מ, פלטינה

האויסטר פרפטואל קוסמוגרף
דייטונה מפלטינה עם לוח
מחוגים בצבע כחול קרח ובשיבוץ
יהלומים, וטבעות מונים בצבעים
ניגודיים. הוא מצויד
בצמיד אויסטר ומסגרת Cerachrom
בצבע חום ערמוני עם שנתות
למדידת מהירות.

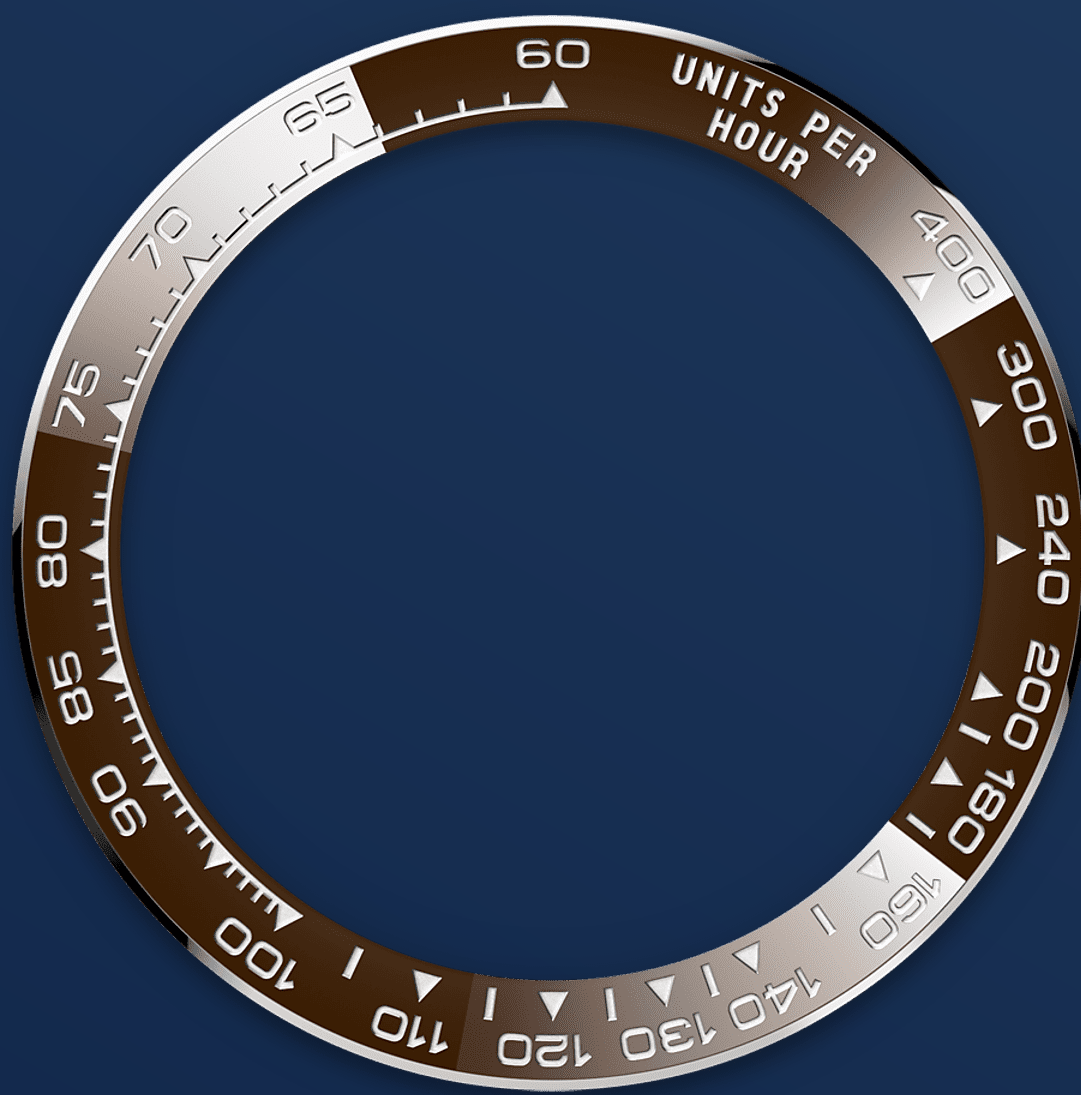


לוח מחוגים כחול קרח

עם מוני שעון עצר

דגם זה מצויד בלוח מחוגים בצבע כחול קרח ובשיבוץ יהלומים, עם סימוני שעות ומחוגים מעוטרים מזהב 18 קראט עם תצוגת Chromalight וחומר הפולט אור שמאפשר קריאות אופטימלית.

לוח המחוגים מאפשר לנהגים לחזות במדויק בזמני המירוץ שלהם ולקבוע מהו המהלך הטוב ביותר שיעניק להם את הניצחון.



השנתות למדידת מהירות

כרונוגרף בעל ביצועים גבוהים

מאפיין מפתח בזהות של הדגם הוא לוח המחוגים היצוק עם שנתות למדידת מהירות ממוצעת של עד 400 מיילים לשעה או קמ"ש. מסגרת ה-Cerachrom היצוקה כמקשה אחת מקרמיקה בטכנולוגיה מתקדמת מציעה מספר יתרונות: היא עמידה בפני קורוזיה ובפני שריטות, וגוונה אינו מושפע מקרני UV.

מסגרת חזקה במיוחד זו גם מצוידת בסולם טכימטרי קריא ביותר, הודות לשכבה דקיקה של פלטינה על הספרות והסימונים באמצעות תהליך PVD (ציפוי אדים פיזיקלי).

מסגרת ה-Cerachrom היצוקה כמקשה אחת מחזיקה את
הקריסטל במקום באמצע בית השעון, וכך מבטיחה את אטימות
השעון למים.

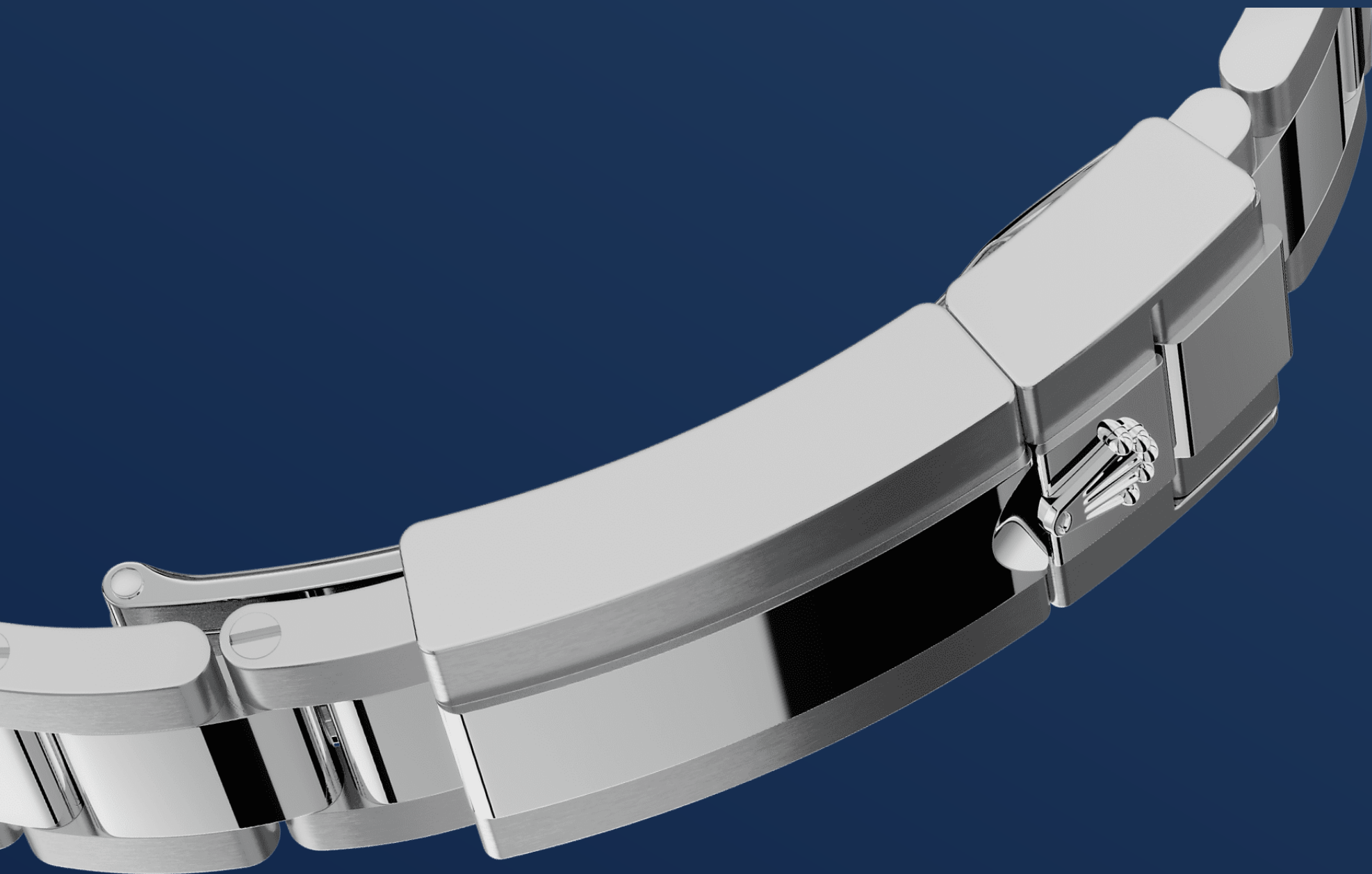


פלטינה

המתכת היוקרתית ביותר

הפלטינה, מתכת נדירה ויקרה, בולטת בלובן הכסוף שלה ובאור הנוצץ שהיא מפיצה. היא בין המתכות הצפופות והכבדות ביותר בעולם, נבדלת בתכונות הפיזיות והכימיות הייחודיות שלה, כגון עמידות יוצאת דופן בפני קורוזיה.

באופן פרדוקסלי, היא גם רכה, אלסטית וחשילה ביותר, מה שמקשה מאד על עיבוד ממוכן וליטוש של המתכת ודורש מיומנות מאד גבוהה. רולקס משתמשת תמיד בפלטינה 950, סגסוגת המורכבת מ-950% פלטינה, שעובדה בקפדנות על ידי חרשי המתכת המצוינים של רולקס. המתכת האצילה ביותר עבור המעולה בשעונים.



צמיד ה-Oyster

שילוב מושלם בין צורה ותפקוד

העיצוב, הפיתוח והייצור של הצמידים והאבזמים מבית רולקס, כמו גם הבדיקות המחמירות שהם עוברים, מבוססים על טכנולוגיה מתקדמת. וכמו עבור כל רכיבי השעון, בקרה אסתטית בעיניים אנושיות מבטיחה יופי ללא רבב.

צמיד האויסטר הוא שילוב מושלם בין צורה ותפקוד, אסתטיקה וטכנולוגיה. צמיד מתכת חסין ונוח זה, שהושק לראשונה בשלהי שנות ה-30, מורכב מחוליות שטוחות בעלות שלושה חלקים, ונשאר הצמיד האוניברסלי ביותר בקולקציית אויסטר.

מפרט טכני קוסמוגרף

דייטונה

מספר קטלוגי 126506

בית שעון

סוג	אויסטר, 40 מ"מ, פלטינה
קוטר	40 מ"מ
חומר	פלטינה
מסגרת	מסגרת סרכרום מקרמיקה בצבע חום אגוז היצוקה כמקשה אחת עם ספרות וסימונים מכוררים
ארכיטקטורת אויסטר	אמצע בית השעון יצוק כמקשה אחת של בית השעון, תחתית מתברגת של בית השעון וכתר הברגה
כתר הברגה	מערכת אטימות למים Triplock להברגה
קריסטל	קריסטל ספיר נגד שריטות
אטימות למים	אטים למים עד ל-100 מטרים (300 רגל)

מנגנון

סוג	מנגנון אוטומטי, כרונוגרף מכני, עם מתיחה עצמית
קליבר	4131, מבית רולקס
דיוק	-2/+2 שניות ליום, לאחר אטימת השעון
מתנד	קפיץ Parachrom פארמגנטי כחול. בולמי זעזועים Paraflex בעלי ביצועים גבוהים
מתיחה	מתיחה עצמית דו כיוונית באמצעות לוח מחוגים עם מנגנון אוטומטי

עתודת אנרגיה

כ-72 שעות

פונקציות

מחוגי שעות ודקות במרכז, מחוג שניות קטן בשעה שש. כרונוגרף דרך מחוג שניות מרכזי, מונה 30 דקות בשעה שלוש ומונה 12 שעות בשעה תשע. עצירת מחוג השניות לקביעת זמן מדויקת

צמיד

סוג

מפלדת אויסטר, חוליות מוצקות בנות שלושה חלקים

אבזם

אבזם ביטחון Oysterlock מתקפל עם חוליות Easylink 5 מ"מ להרחבה נוחה

חומר הצמיד

פלטינה

לוח מחוגים

סוג

טבעות מונים בצבע חום ערמוני, כחול קרח בשיבוץ יהלומים

פרטים

תצוגת Chromalight לקריאה קלה עם פרטים פולטים אור כחול בחושך לאורך זמן

הסמכה

סוג

Superlative Chronometer (עם אישור COSC + הסמכת רולקס לאחר חיבור החלקים)

קבלו מידע נוסף באתר [Rolex.com](https://www.rolex.com)

כל זכויות הקניין הרוחני, כגון סימנים מסחריים,
סימני שירותים, שמות מסחריים, עיצובים
וזכויות יוצרים, שמורים.

דבר מהכלול באתר האינטרנט הזה לא ניתן
לשכפול ללא הרשאה בכתב. רולקס שומרת
לעצמה את הזכות לשנות בכל עת את הדגמים
המופיעים באתר האינטרנט הנוכחי.

