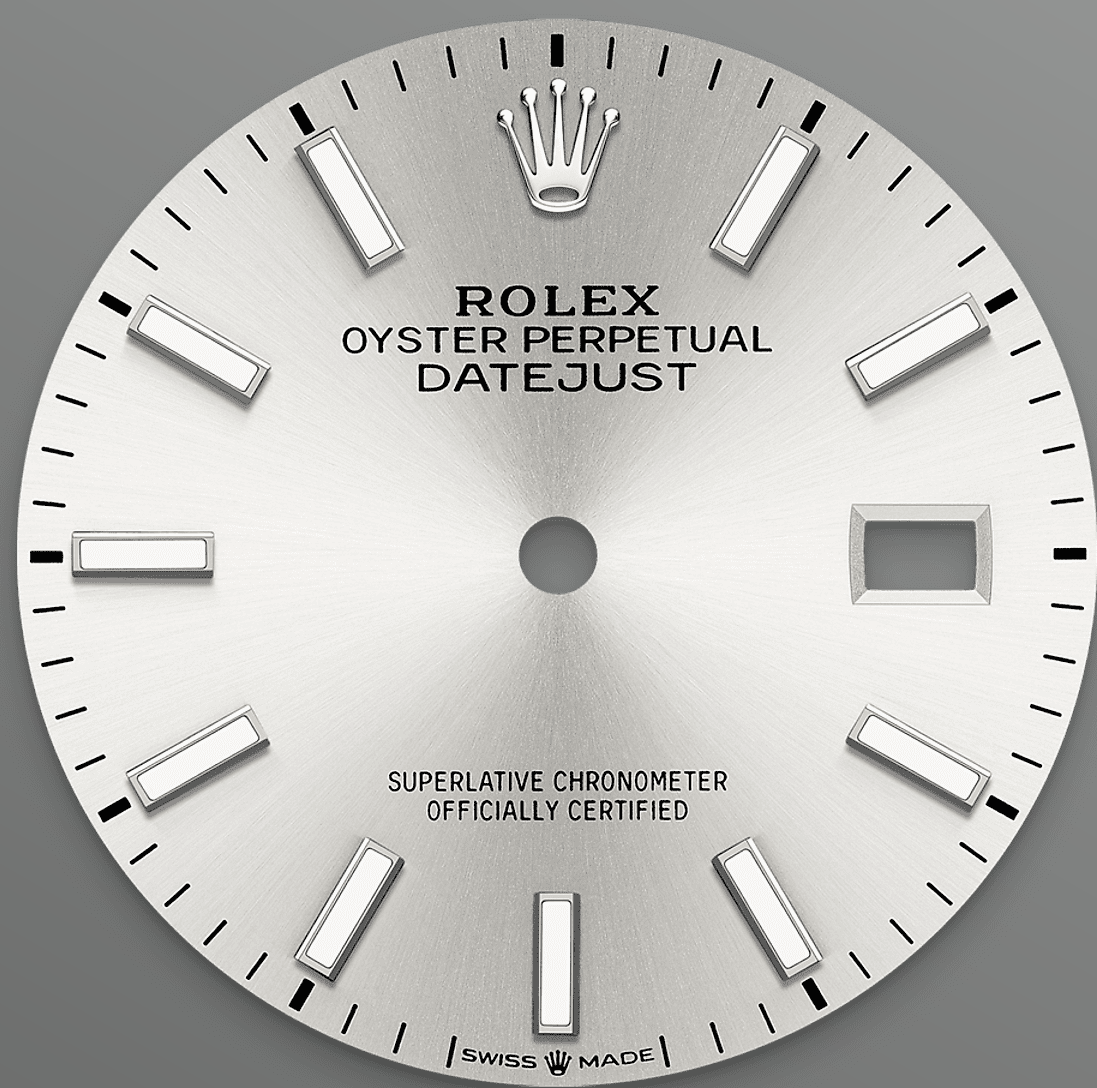




דייטג'אסט 36

אויסטער, 36 מ"מ, פלדת אויסטר

אויסטר פרפטואל דייטג'אסט
36 זה מפלדת אויסטר מצויד
בלוח מחוגים מכסף וצמיד
ג'ובילי (Jubilee).



לוח מחוגים כסוף

טכניקת הורולוגיה

הגימור בדוגמת קרני שמש יוצר השתקפויות אור עדינות על גבי כמה מלוחות המחוגים של שעוני האויסטר פרפטואל. הוא מתקבל באמצעות טכניקות הברשה מתקדמות היוצרות חריצים אקסנצטריים ללוח המחוגים.

האור מפוזר באופן עקבי לאורך כל חריטה, ויוצר זוהר עדין אופייני הנע בהתאם לתנועות פרק כף היד. לאחר שנגמר תהליך הגימור בדוגמת קרני שמש, לוח המחוגים מקבל את גוונו באמצעות ציפוי ואקום PVD או ציפוי באלקטרוליזה. שכבה דקה של לכה מעניקה ללוח המחוגים את המראה הסופי שלו.

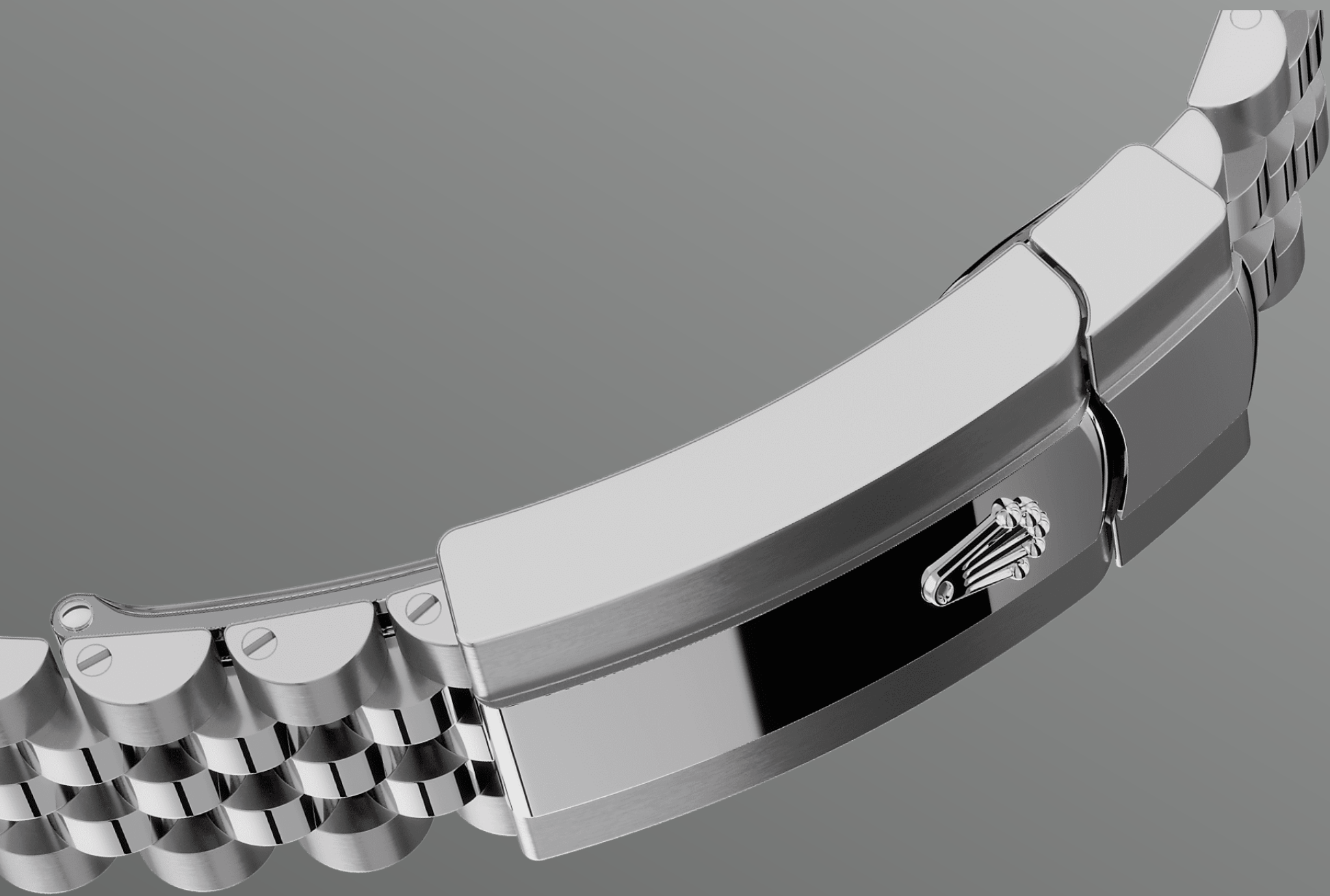


פלדת אויסטר

עמידות בפני קורוזיה

רולקס עושה שימוש בפלדת אויסטר לייצור השעונים שלה מפלדה. פלדת האויסטר, שפותחה על ידי רולקס, שייכת למשפחת הפלדות 904L. השימוש בסגסוגות אלה נפוץ ביותר בתעשיות ההייטק ובתעשיות התעופה, החלל והכימיקלים, שדורשות עמידות מרבית בפני קורוזיה.

פלדת האויסטר היא חסינה במיוחד, ומעניקה גימור יוצא דופן לאחר ליטוש. המראה שלה אינו משתנה, גם בסביבות העוינות ביותר.



צמיד ה-Jubilee

גמיש ונוח

העיצוב, הפיתוח והייצור של הצמידים והאבזמים מבית רולקס, כמו גם הבדיקות המחמירות שהם עוברים, מבוססים על טכנולוגיה מתקדמת.

וכמו עבור כל רכיבי השעון, בקרה אסתטית בעיניים אנושיות מבטיחה יופי ללא רבב. צמיד ה-Jubilee גמיש ונוח זה, עם חוליות מתכת בנות ארבעה חלקים, נוצר להשקת האויסטר פרפטואל דייטג'אסט ב-1945.

העדשה המגדילה Cyclops

זכוכית מגדלת

העדשה המגדילה Cyclops היא אחד המאפיינים המוכרים והמזוהים ביותר של שעוני רולקס.

העדשה המגדילה Cyclops, שנקראת על שמו של הענק מן המיתולוגיה היוונית שלו עין אחת בלבד, מגדילה את תצוגת התאריך האייקונית של השעון כדי לאפשר קריאה קלה. בדומה לכל המאפיינים של השעונים של רולקס, גם מאחורי ה-Cyclops מסתתר סיפור של המצאה, מחקר ופיתוח, ומרדף אינסופי אחר שלמות.

מפרט טכני דייטג'אסט

מספר קטלוגי 126200

בית שעון

סוג	ארכיטקטורת אויסטר
	אמצע בית השעון יצוק כמקשה אחת של בית השעון, תחתית מתברגת של בית השעון וכתר הברגה
קוטר	36 מ"מ
חומר	מערכת הברגה ונעילה Twinlock כפולה חסינה לחדירת מים
מסגרת	קריסטל
	זכוכית ספיר עמידה בפני שריטות, עדשת סייקלופס מעל התאריך
מנגנון	אטימות למים
	אטים למים עד ל-100 מטרים (300 רגל)

מנגנון

סוג	מתנד
	קפיץ Parachrom פארמגנטי כחול. בולמי זעזועים Paraflex בעלי ביצועים גבוהים
קליבר	מתיחה
	מתיחה עצמית דו כיוונית באמצעות לוח מחוגים עם מנגנון אוטומטי
דיוק	מנגנון אוטומטי, מכני, במתיחה עצמית
	3235, מיוצר על ידי רולקס
	2+/- שניות ליום, לאחר אטימת השעון

עתודת אנרגיה

כ-70 שעות

פונקציות

מחוגי שעות, דקות ושניות במרכז. תאריך
מיידית בזכות הגדרה מהירה. עצירת מחוג
השניות לקביעת זמן מדויקת

צמיד

סוג

ג'ובילי (jubilee), חוליות בנות חמישה
חלקים

אבזם

אבזם Oysterclasp מתקפל עם חוליית
הארכה "Easylink" של 5 מ"מ לנוחות ענידה

חומר הצמיד

פלדת אויסטר

לוח מחוגים

סוג

מכסף

פרטים

תצוגת Chromalight לקריאה קלה עם
פרטים פולטים אור כחול בחושך לאורך זמן

הסמכה

סוג

Superlative Chronometer (עם אישור
COSC + הסמכת רולקס לאחר חיבור
החלקים)

קבלו מידע נוסף באתר [Rolex.com](https://www.rolex.com)

כל זכויות הקניין הרוחני, כגון סימנים מסחריים,
סימני שירותים, שמות מסחריים, עיצובים
וזכויות יוצרים, שמורים.

דבר מהכלול באתר האינטרנט הזה לא ניתן
לשכפול ללא הרשאה בכתב. רולקס שומרת
לעצמה את הזכות לשנות בכל עת את הדגמים
המופיעים באתר האינטרנט הנוכחי.

