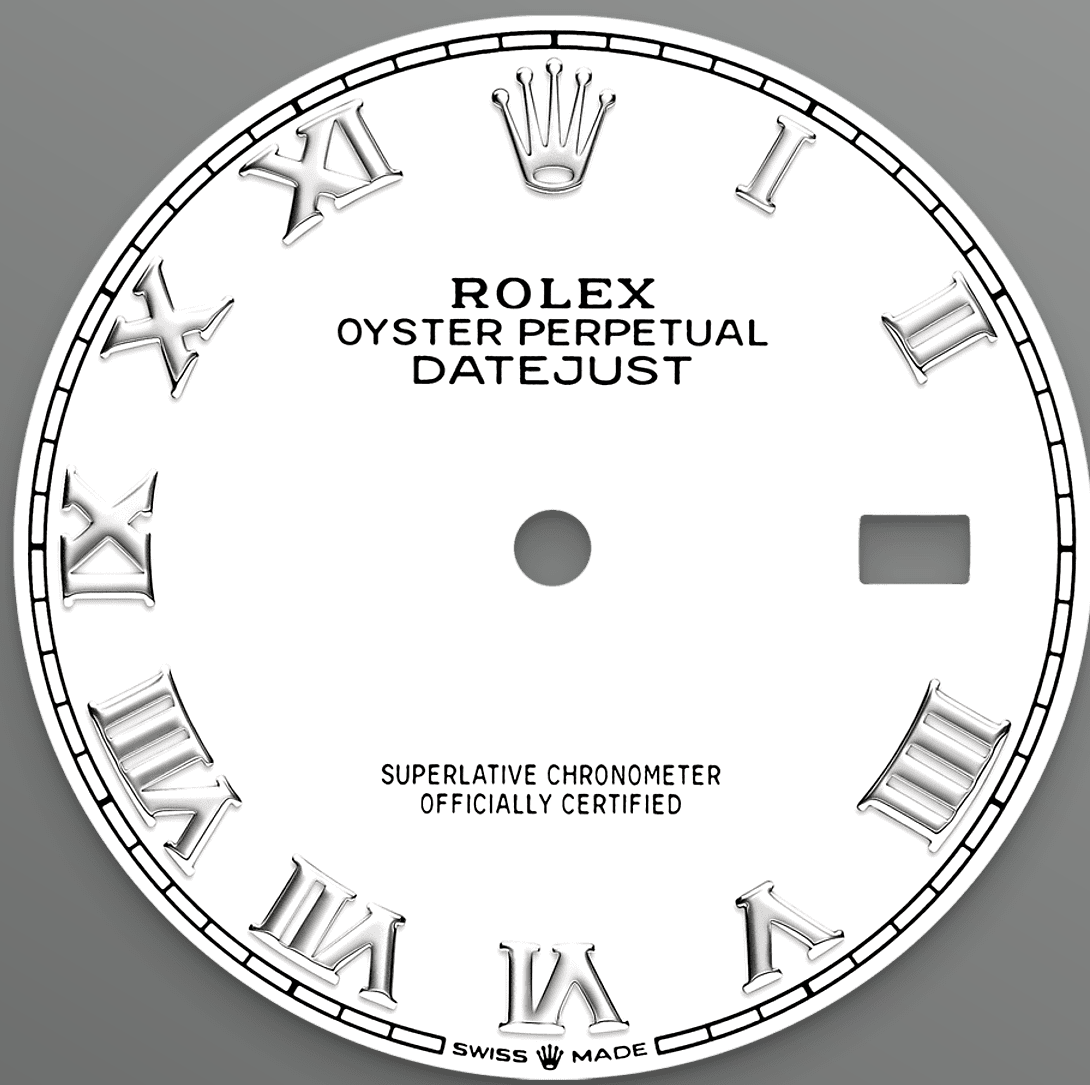




דייטג'אסט 36

אויסטער, 36 מ"מ, פלדת אויסטר

אויסטר פרפטואל דייטג'אסט
36 זה מפלדת אויסטר מצויד
בלוח מחוגים לבן וצמיד
ג'ובילי (Jubilee).



לוח מחוגים לבן

חופש בלתי מוגבל

הלכה מאפשרת הצעת מבחר כמעט בלתי מוגבל של דוונים עוצמתיים ובעלי גימור חלק. תהליך הציפוי בלכה מורכב מהנחת שש שכבות דקות של לכה ברצף על לוחית מנחושת.

לאחר מכן נמרחת לכה ללא צבע כדי להעניק לצבע או לגוון את כל העומק והברק שלו. לאחר שהלכה מתייבשת, מצחצחים את פני לוח המחוגים כדי להעמיק את גוונו; ולאחר מכן, לוח המחוגים מוכן להדפסת טמפון ולקבלת האפליקציה (עיטור) שלה.

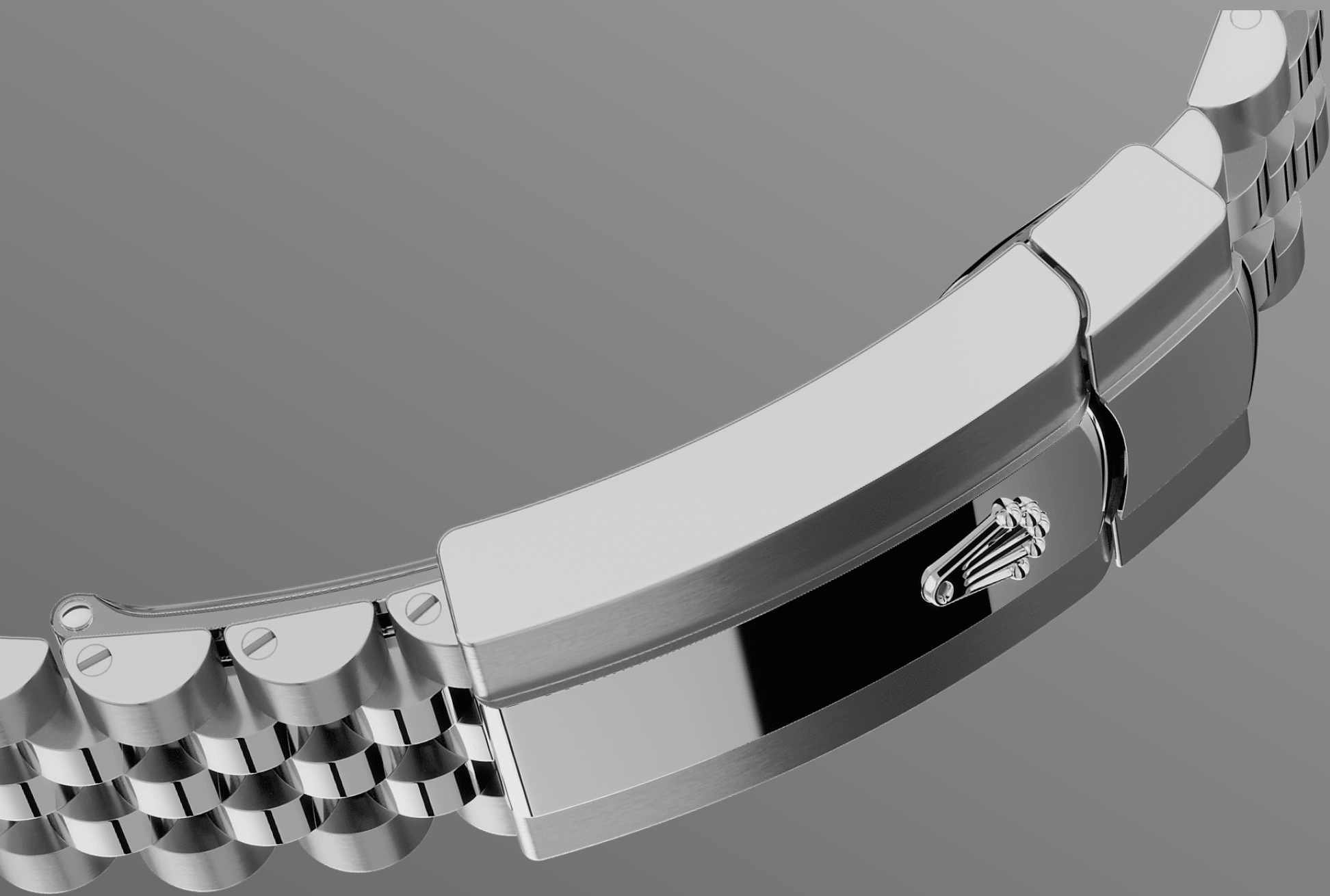


פלדת אויסטר

עמידות בפני קורוזיה

רולקס עושה שימוש בפלדת אויסטר לייצור השעונים שלה מפלדה. פלדת האויסטר, שפותחה על ידי רולקס, שייכת למשפחת הפלדות 904L. השימוש בסגסוגות אלה נפוץ ביותר בתעשיות ההייטק ובתעשיות התעופה, החלל והכימיקלים, שדורשות עמידות מרבית בפני קורוזיה.

פלדת האויסטר היא חסינה במיוחד, ומעניקה גימור יוצא דופן לאחר ליטוש. המראה שלה אינו משתנה, גם בסביבות העוינות ביותר.



צמיד ה-Jubilee

גמיש ונוח

העיצוב, הפיתוח והייצור של הצמידים והאבזמים מבית רולקס, כמו גם הבדיקות המחמירות שהם עוברים, מבוססים על טכנולוגיה מתקדמת.

וכמו עבור כל רכיבי השעון, בקרה אסתטית בעיניים אנושיות מבטיחה יופי ללא רבב. צמיד ה-Jubilee גמיש ונוח זה, עם חוליות מתכת בנות ארבעה חלקים, נוצר להשקת האויסטר פרפטואל דייטג'אסט ב-1945.

העדשה המגדילה Cyclops

זכוכית מגדלת

העדשה המגדילה Cyclops היא אחד המאפיינים המוכרים והמזוהים ביותר של שעוני רולקס.

העדשה המגדילה Cyclops, שנקראת על שמו של הענק מן המיתולוגיה היוונית שלו עין אחת בלבד, מגדילה את תצוגת התאריך האייקונית של השעון כדי לאפשר קריאה קלה. בדומה לכל המאפיינים של השעונים של רולקס, גם מאחורי ה-Cyclops מסתתר סיפור של המצאה, מחקר ופיתוח, ומרדף אינסופי אחר שלמות.

מפרט טכני דייטג'אסט

מספר קטלוגי 126200

בית שעון

סוג	ארכיטקטורת אויסטר
אויסטר, 36 מ"מ, פלדת אויסטר	אמצע בית השעון יצוק כמקשה אחת של בית השעון, תחתית מתברגת של בית השעון וכתר הברגה
קוטר	36 מ"מ
חומר	כתר הברגה מערכת הברגה ונעילה Twinlock כפולה חסינה לחדירת מים
מסגרת	קריסטל
בצורת כיפה	זכוכית ספיר עמידה בפני שריטות, עדשת סייקלופס מעל התאריך
מנגנון	אטימות למים
	אטים למים עד ל-100 מטרים (300 רגל)

מנגנון

סוג	מתנד
מנגנון אוטומטי, מכני, במתיחה עצמית	קפיץ Parachrom פארמגנטי כחול. בולמי זעזועים Paraflex בעלי ביצועים גבוהים
קליבר	מתיחה
3235, מיוצר על ידי רולקס	מתיחה עצמית דו כיוונית באמצעות לוח מחוגים עם מנגנון אוטומטי
דיוק	
-2/+2 שניות ליום, לאחר אטימת השעון	

עתודת אנרגיה

כ-70 שעות

פונקציות

מחוגי שעות, דקות ושניות במרכז. תאריך
מיידית בזכות הגדרה מהירה. עצירת מחוג
השניות לקביעת זמן מדויקת

צמיד

סוג

ג'ובילי (jubilee), חוליות בנות חמישה
חלקים

אבזם

אבזם Oysterclasp מתקפל עם חוליית
הארכה "Easylink" של 5 מ"מ לנוחות ענידה

חומר הצמיד

פלדת אויסטר

לוח מחוגים

סוג

לבן

הסמכה

סוג

Superlative Chronometer (עם אישור
COSC + הסמכת רולקס לאחר חיבור
החלקים)

קבלו מידע נוסף באתר [Rolex.com](https://www.rolex.com)

כל זכויות הקניין הרוחני, כגון סימנים מסחריים,
סימני שירותים, שמות מסחריים, עיצובים
וזכויות יוצרים, שמורים.

דבר מהכלול באתר האינטרנט הזה לא ניתן
לשכפול ללא הרשאה בכתב. רולקס שומרת
לעצמה את הזכות לשנות בכל עת את הדגמים
המופיעים באתר האינטרנט הנוכחי.

