



דייטג'אסט 36

אויסטער, 36 מ"מ, פלדת אויסטר זזהב צהוב

אויסטר פרפטואל דייטג'אסט
36 זה מפלדת אויסטר וזהב
צהוב מצויד בלוח מחוגים
בצבע שמפניה, בשיבוץ
יהלומים וצמיד ג'ובילי
(Jubilee).



לוח מחוגים בצבע שמפניה

טכניקת הורולוגיה

לוח המחוגים מצויד במשובץ ביהלומים עם רקע מזהב 18 קראט. הגימור בדוגמת קרני שמש יוצר השתקפויות אור עדינות על גבי כמה מלוחות המחוגים של שעוני האויסטר פרפטואל. הוא מתקבל באמצעות טכניקות הברשה מתקדמות היוצרות חריצים אקסנצטריים ללוח המחוגים.

האור מפוזר באופן עקבי לאורך כל חריטה, ויוצר זוהר עדין אופייני הנע בהתאם לתנועות פרק כף היד. לאחר שנגמר תהליך הגימור בדוגמת קרני שמש, לוח המחוגים מקבל את גוונו באמצעות ציפוי ואקום PVD או ציפוי באלקטרוליזה. שכבה דקה של לכה מעניקה ללוח המחוגים את המראה הסופי שלו.



מסגרת מחורצת

סימן היכר של רולקס

המסגרת המחורצת של רולקס היא תוצר של המצוינות של המותג. במקור, לחריצה של מסגרת האויסטר היה תפקיד מיוחד: היא שימשה להברגת המסגרת אל בית השעון וסייעה להבטיח את אטימות השעון למים.

זו הסיבה לכך שהיא הייתה זהה לחריצה שגב בית השעון, שהוברג גם הוא לבית השעון כדי להבטיח אטימות למים, באמצעות כלים מיוחדים של רולקס. עם הזמן, החריצה הפכה להיות אלמנט אסתטי, סימן היכר של רולקס. כיום, המסגרת המחורצת היא הבעת המצוינות של רולקס, ועשויה מזהב בדייטג'אסט 36 זה.

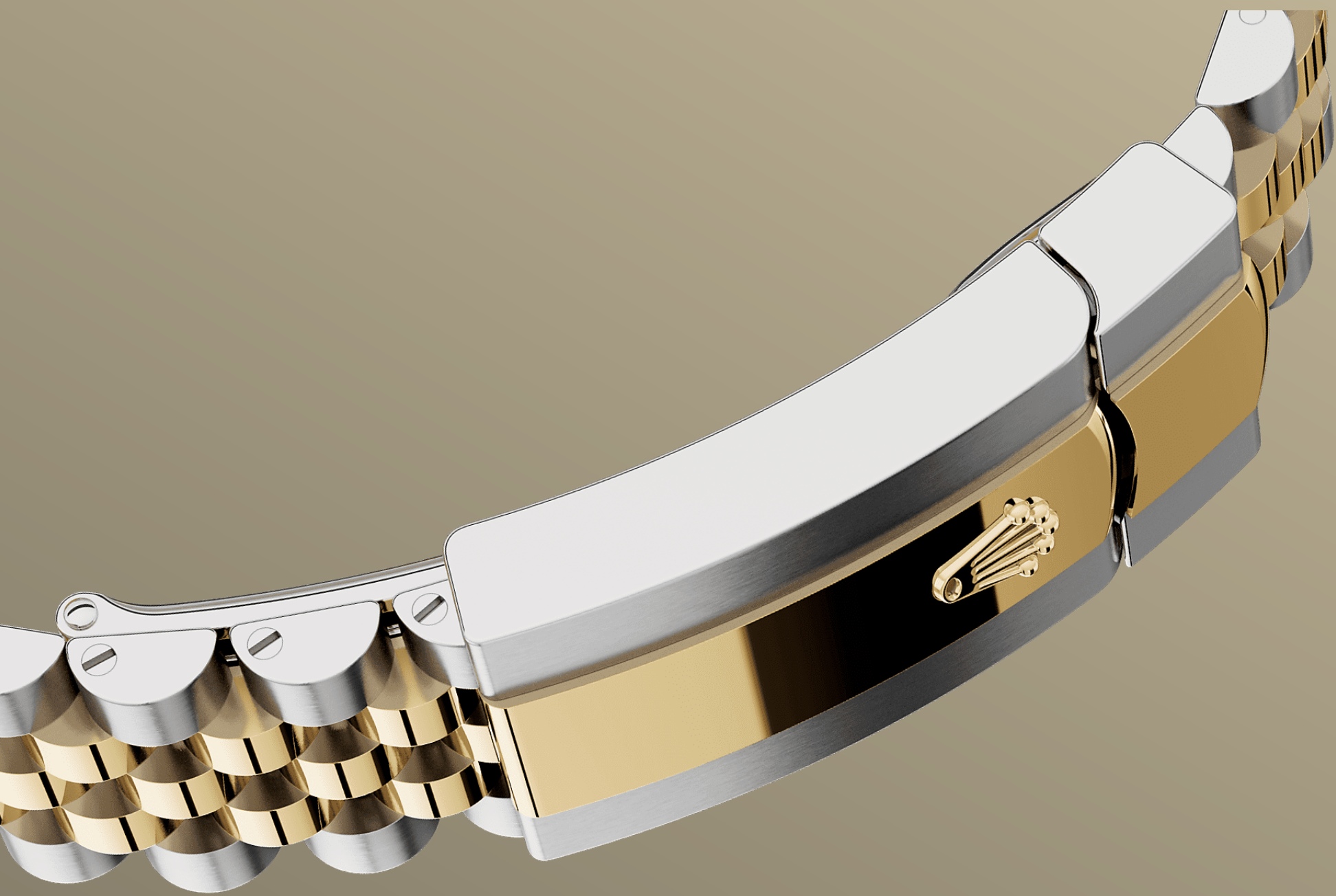


רולסור צהוב

מפגש בין שתי מתכות

הזהב נחשק בשל הברק והאצילות שלו. הפלדה מעניקה חוזק ואמינות. יחד, הם משלבים בהרמוניה את מיטב תכונותיהם.

רולסור, סימן ההיכר של רולקס, נכלל בדגמים של רולקס מאז תחילת שנות ה-30 של המאה העשרים והשם הפך להיות סימן מסחרי בשנת 1933. זהו אחד מעמודי התווך של קולקציית האויסטר.



צמיד ה-Jubilee

גמיש ונוח

העיצוב, הפיתוח והייצור של הצמידים והאבזמים מבית רולקס, כמו גם הבדיקות המחמירות שהם עוברים, מבוססים על טכנולוגיה מתקדמת.

וכמו עבור כל רכיבי השעון, בקרה אסתטית בעיניים אנושיות מבטיחה יופי ללא רבב. צמיד ה-Jubilee גמיש ונוח זה, עם חוליות מתכת בנות ארבעה חלקים, נוצר להשקת האויסטר פרפטואל דייטג'אסט ב-1945.

מפרט טכני דייטג'אסט

מספר קטלוגי 126233

בית שעון

סוג	אויסטר, 36 מ"מ, פלדת אויסטר וזהב צהוב
קוטר	36 מ"מ
חומר	רולסור צהוב
מסגרת	מחורצת
ארכיטקטורת אויסטר	אמצע בית השעון יצוק כמקשה אחת של בית השעון, תחתית מתברגת של בית השעון וכתר הברגה
כתר הברגה	מערכת הברגה ונעילה Twinlock כפולה חסינה לחדירת מים
קריסטל	זכוכית ספיר עמידה בפני שריטות, עדשת סייקלופס מעל התאריך
אטימות למים	אטים למים עד ל-100 מטרים (300 רגל)

מנגנון

סוג	מנגנון אוטומטי, מכני, במתיחה עצמית
קליבר	3235, מיוצר על ידי רולקס
דיוק	-2/+2 שניות ליום, לאחר אטימת השעון
מתנד	קפיץ Parachrom פארמגנטי כחול. בולמי זעזועים Paraflex בעלי ביצועים גבוהים
מתיחה	מתיחה עצמית דו כיוונית באמצעות לוח מחוגים עם מנגנון אוטומטי

עתודת אנרגיה

כ-70 שעות

פונקציות

מחוגי שעות, דקות ושניות במרכז. תאריך
מיידית בזכות הגדרה מהירה. עצירת מחוג
השניות לקביעת זמן מדויקת

צמיד

סוג

ג'ובילי (jubilee), חוליות בנות חמישה
חלקים

אבזם

אבזם Oysterclasp מתקפל עם חוליית
הארכה "Easylink" של 5 מ"מ לנוחות ענידה

חומר הצמיד

רולסור צהוב - שילוב של פלדת אויסטר וזהב
צהוב

לוח מחוגים

סוג

בצבע שמפניה ובשיבוץ יהלומים

הסמכה

סוג

Superlative Chronometer (עם אישור
COSC + הסמכת רולקס לאחר חיבור
החלקים)

קבלו מידע נוסף באתר [Rolex.com](https://www.rolex.com)

כל זכויות הקניין הרוחני, כגון סימנים מסחריים,
סימני שירותים, שמות מסחריים, עיצובים
וזכויות יוצרים, שמורים.

דבר מהכלול באתר האינטרנט הזה לא ניתן
לשכפול ללא הרשאה בכתב. רולקס שומרת
לעצמה את הזכות לשנות בכל עת את הדגמים
המופיעים באתר האינטרנט הנוכחי.

