



דייטג'אסט 36

אויסטר, 36 מ"מ, פלדת אויסטר, זהב אורוז

ויהלומים

אויסטר פרפטואל דייטג'אסט
36 זה מפלדת אויסטר וזהב
אורוז מצויד בלוח מחוגים
ירוק מנטה וצמיד ג'ובילי
(Jubilee).

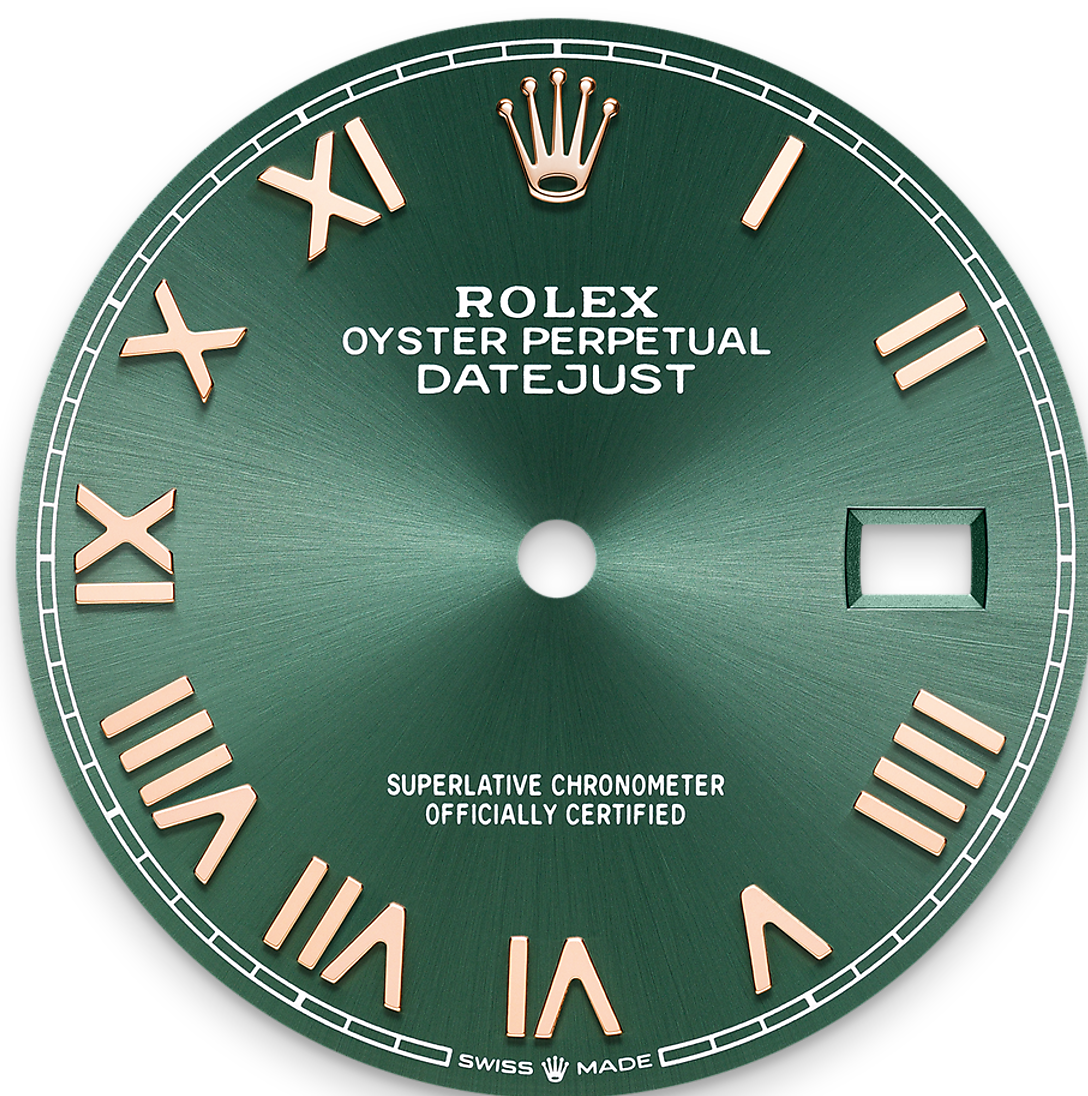


מסגרת משובצת יהלומים

סימפוניה קרובה לשלמות

משבצי אבני החן חורטים ידנית את המתכת היקרה בעדינות ליצירת השיבוץ הפנימי שבו כל אבן חן תמצא את משכנה המושלם. הודות לכישורי האמנות ומלאכת היד של התכשיטן, אבן החן ממוקמת ומותאמת בקפדנות ליתר האבנים ולאחר מכן משובצת בחוזקה ברקע הזהב או הפלטינה שלה.

מלבד האיכות האינהרנטית של האבנים, מספר קריטריונים נוספים תורמים ליופי שיבוץ אבני החן של רולקס: היישור המדויק של גובה אבני החן, הכיוון שלהם ומיקומם, הסדירות, העוצמה והפרופורציות של השיבוץ וכן הגימור המורכב של עבודת המתכת. סימפוניה נוצצת להאדרת השעון והענקת קסם לעונד.



לוח מחוגים ירוק מנטה

טכניקת הורולוגיה

הגימור בדוגמת קרני שמש יוצר השתקפויות אור עדינות על גבי כמה מלוחות המחוגים של שעוני האויסטר פרפטואל. הוא מתקבל באמצעות טכניקות הברשה מתקדמות היוצרות חריצים אקסנצטריים ללוח המחוגים.

האור מפוזר באופן עקבי לאורך כל חריטה, ויוצר זוהר עדין אופייני הנע בהתאם לתנועות פרק כף היד. לאחר שנגמר תהליך הגימור בדוגמת קרני שמש, לוח המחוגים מקבל את גוונו באמצעות ציפוי ואקום PVD או ציפוי באלקטרוליזה. שכבה דקה של לכה מעניקה ללוח המחוגים את המראה הסופי שלו.

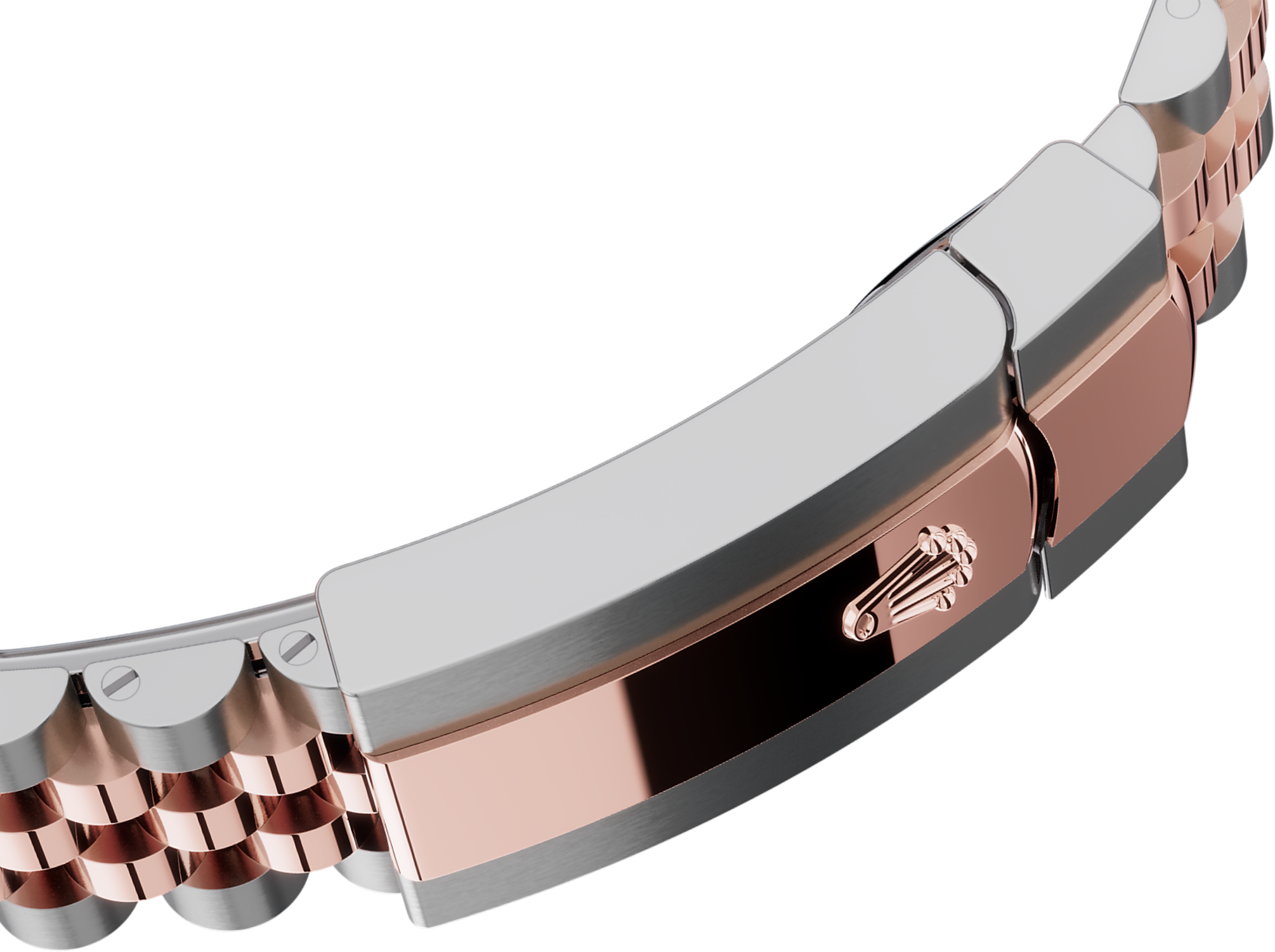


רולסור אוורוז

מפגש בין שתי מתכות

הזהב נחשק עבור הזוהר והאצילות שלו. הפלדה הופכת את השעון לחסין ואמין במיוחד. יחד, הם מציעים את מיטב תכונותיהם.

רולסור, סימן ההיכר של רולקס, נכלל בדגמים של רולקס מאז תחילת שנות ה-30 של המאה העשרים והשם הפך להיות סימן מסחרי בשנת 1933. זהו אחד מעמודי התווך של קולקציית האויסטר פרפטואל.



צמיד ה-Jubilee

גמיש ונוח

העיצוב, הפיתוח והייצור של הצמידים והאבזמים מבית רולקס, כמו גם הבדיקות המחמירות שהם עוברים, מבוססים על טכנולוגיה מתקדמת.

וכמו עבור כל רכיבי השעון, בקרה אסתטית בעיניים אנושיות מבטיחה יופי ללא רבב. צמיד ה-Jubilee גמיש ונוח זה, עם חוליות מתכת בנות ארבעה חלקים, נוצר להשקת האויסטר פרפטואל דייטג'אסט ב-1945.

למידע נוסף מפרט טכני

דייטג'אסט

מספר קטלוגי 126281RBR

דגם בית השעון

סוג	מבנה אויסטר
אויסטר, 36 מ"מ, פלדת אויסטר, זהב אורוז ויהלומים	אמצע בית שעון יצוק כמקשה אחת, תחתית מתברגת של בית השעון וכתר מתיחה
קוטר	כתר מתיחה
36 מ"מ	מערכת אטימות כפולה למים Twinlock להברגה
חומר	קריסטל
רולסור אורוז	עדשה מגדילה Cyclops מספיר נגד שריטות מעל התאריך
מסגרת	אטימות למים
בשיבוץ יהלומים	אטים למים עד ל-100 מטרים (300 רגל)

מנגנון

סוג	מתנד
פרפטואל, מכני, עם מתיחה עצמית	קפיץ Parachrom פארמגנטי כחול. בולמי זעזועים Paraflex בעלי ביצועים גבוהים
קליבר	מתיחה
3235, בייצור עצמי מבית רולקס	מתיחה עצמית דו כיוונית באמצעות לוח מחוגים עם מנגנון אוטומטי
דיוק	
-2/+2 שניות ליום, לאחר אטימת השעון	

עתודת אנרגיה

כ-70 שעות

פונקציות

מחוגי שעות, דקות ושניות מרכזיים. תאריך

מיידית עם הגדרה מהירה. עצירת מחוג

השניות להגדרת זמן מדויקת

צמיד

סוג

Jubilee, חוליות בנות חמישה חלקים

אבזם

אבזם Oysterclasp מתקפל עם חוליית

הארכה "Easylink" של 5 מ"מ לנוחות ענידה

חומר הצמיד

רולסור אוורוז - שילוב של פלדת אויסטר

וזהב אוורוז

לוח מחוגים

סוג

ירוק מנטה

אישור

סוג

Superlative Chronometer (אישור)

כרונומטר רשמי + הסמכת רולקס לאחר

חיבור החלקים)

קבלו מידע נוסף באתר [Rolex.com](https://www.rolex.com)

כל זכויות הקניין הרוחני, כגון סימנים מסחריים,
סימני שירותים, שמות מסחריים, עיצובים
וזכויות יוצרים, שמורים.

דבר מהכלול באתר האינטרנט הזה לא ניתן
לשכפול ללא הרשאה בכתב. רולקס שומרת
לעצמה את הזכות לשנות בכל עת את הדגמים
המופיעים באתר האינטרנט הנוכחי.

