



דייטג'אסט 36

אויסטער, 36 מ"מ, פלדת אויסטר, זהב לבן עם
יהלומים

אויסטר פרפטואל דייטג'אסט
36 זה מפלדת אויסטר וזהב
לבן מצויד בלוח מחוגים עם
אם הפנינה לבנה בשיבוץ
יהלומים וצמיד ג'ובילי
(Jubilee).



לוח מחוגים אם הפנינה

הדגשת היופי הטבעי

לוח המחוגים מצויד במשובץ ביהלומים עם רקע מזהב 18 קראט. אם הפנינה היא מלאת מסתורין והפתעות. בהתאם למקור שלה, היא יכולה להיות ורודה, לבנה, שחורה או צהובה. היא שונה בגוונה, עוצמתה ובמבנה שלה בהתאם לחלק הקונכיה ממנו היא חולצה.

ברולקס, אם הפנינה לעולם אינה צבועה בצבע מלאכותי. במקום זאת, ידע ומיומנות ספציפיים מוקדשים להבלטה פשוטה של יופיה הטבעי ושימור הגוון המקורי. כיוון שכל לוחות המחוגים העשויים מאם הפנינה הם ייחודיים, אותו לוח מחוגים לעולם לא יימצא על מפרק כף יד אחר.



מסגרת משובצת יהלומים

סימפוניה קרובה לשלמות

משבצי אבני החן חורטים ידנית את המתכת היקרה בעדינות ליצירת השיבוץ הפנימי שבו כל אבן חן תמצא את משכנה המושלם. הודות לכישורי האמנות ומלאכת היד של התכשיטן, אבן החן ממוקמת ומותאמת בקפדנות ליתר האבנים ולאחר מכן משובצת בחוזקה ברקע הזהב או הפלטינה שלה.

מלבד האיכות האינהרנטית של האבנים, מספר קריטריונים נוספים תורמים ליופי שיבוץ אבני החן של רולקס: היישור המדויק של גובה אבני החן, הכיוון שלהם ומיקומם, הסדירות, העוצמה והפרופורציות של השיבוץ וכן הגימור המורכב של עבודת המתכת. סימפוניה נוצצת להאדרת השעון והענקת קסם לעונד.

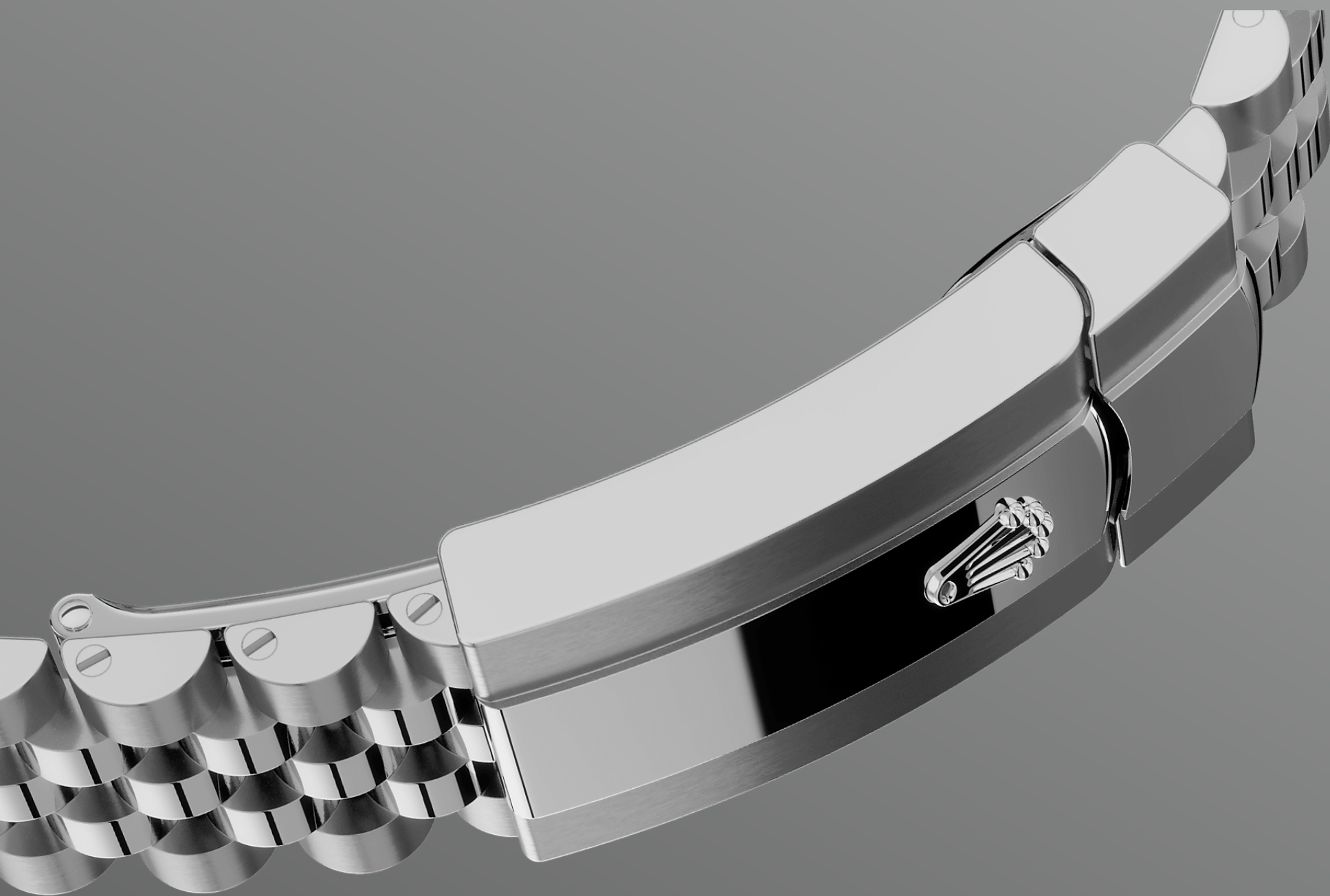


רולסור לבן

מפגש בין שתי מתכות

הזהב נחשק בשל הברק והאצילות שלו. הפלדה מעניקה חוזק ואמינות. יחד, הם משלבים בהרמוניה את מיטב תכונותיהם.

רולסור, סימן ההיכר של רולקס, נכלל בדגמים של רולקס מאז תחילת שנות ה-30 של המאה העשרים והשם הפך להיות סימן מסחרי בשנת 1933. זהו אחד מעמודי התווך של קולקציית האויסטר.



צמיד ה-Jubilee

גמיש ונוח

העיצוב, הפיתוח והייצור של הצמידים והאבזמים מבית רולקס, כמו גם הבדיקות המחמירות שהם עוברים, מבוססים על טכנולוגיה מתקדמת.

וכמו עבור כל רכיבי השעון, בקרה אסתטית בעיניים אנושיות מבטיחה יופי ללא רבב. צמיד ה-Jubilee גמיש ונוח זה, עם חוליות מתכת בנות ארבעה חלקים, נוצר להשקת האויסטר פרפטואל דייטג'אסט ב-1945.

מפרט טכני דייטג'אסט

מספר קטלוגי 126284RBR

בית שעון

סוג	ארכיטקטורת אויסטר
אויסטר, 36 מ"מ, פלדת אויסטר, זהב לבן עם יהלומים	אמצע בית השעון יצוק כמקשה אחת של בית השעון, תחתית מתברגת של בית השעון וכתר הברגה
קוטר	כתר הברגה
36 מ"מ	מערכת הברגה ונעילה Twinlock כפולה חסינה לחדירת מים
חומר	קריסטל
רולסור לבן	זכוכית ספיר עמידה בפני שריטות, עדשת סייקלופס מעל התאריך
מסגרת	אטימות למים
בשיבוץ יהלומים	אטים למים עד ל-100 מטרים (300 רגל)

מנגנון

סוג	מתנד
מנגנון אוטומטי, מכני, במתיחה עצמית	קפיץ Parachrom פארמגנטי כחול. בולמי זעזועים Paraflex בעלי ביצועים גבוהים
קליבר	מתיחה
3235, מיוצר על ידי רולקס	מתיחה עצמית דו כיוונית באמצעות לוח מחוגים עם מנגנון אוטומטי
דיוק	
-2/+2 שניות ליום, לאחר אטימת השעון	

עתודת אנרגיה

כ-70 שעות

פונקציות

מחוגי שעות, דקות ושניות במרכז. תאריך
מיידית בזכות הגדרה מהירה. עצירת מחוג
השניות לקביעת זמן מדויקת

צמיד

סוג

ג'ובילי (jubilee), חוליות בנות חמישה
חלקים

אבזם

אבזם Oysterclasp מתקפל עם חוליית
הארכה "Easylink" של 5 מ"מ לנוחות ענידה

חומר הצמיד

פלדת אויסטר

לוח מחוגים

סוג

עם אם הפנינה לבנה בשיבוץ יהלומים

הסמכה

סוג

Superlative Chronometer (עם אישור
COSC + הסמכת רולקס לאחר חיבור
החלקים)

קבלו מידע נוסף באתר [Rolex.com](https://www.rolex.com)

כל זכויות הקניין הרוחני, כגון סימנים מסחריים,
סימני שירותים, שמות מסחריים, עיצובים
וזכויות יוצרים, שמורים.

דבר מהכלול באתר האינטרנט הזה לא ניתן
לשכפול ללא הרשאה בכתב. רולקס שומרת
לעצמה את הזכות לשנות בכל עת את הדגמים
המופיעים באתר האינטרנט הנוכחי.

