



דייטג'אסט 41

אויסטער, 41 מ"מ, פלדת אויסטר זזהב לבן

אויסטר פרפטואל דייטג'אסט
41 זה מפלדת אויסטר וזהב
לבן מצויד בלוח מחוגים ירוק
מנטה וצמיד ג'ובילי
(Jubilee).



מסגרת מחורצת

סימן היכר של רולקס

המסגרת המחורצת של רולקס היא תוצר של המצוינות של המותג. במקור, לחריצה של מסגרת האויסטר היה תפקיד מיוחד: היא שימשה להברגת המסגרת אל בית השעון וסייעה להבטיח את אטימות השעון למים.

זו הסיבה לכך שהיא הייתה זהה לחריצה שגב בית השעון, שהוברג גם הוא לבית השעון כדי להבטיח אטימות למים, באמצעות כלים מיוחדים של רולקס. עם הזמן, החריצה הפכה להיות אלמנט אסתטי, סימן היכר של רולקס. כיום, המסגרת המחורצת היא הבעת המצוינות של רולקס, ועשויה מזהב בדייטג'אסט 41 זה.



לוח מחוגים ירוק מנטה

טכניקת הורולוגיה

הגימור בדוגמת קרני שמש יוצר השתקפויות אור עדינות על גבי כמה מלוחות המחוגים של שעוני האויסטר פרפטואל. הוא מתקבל באמצעות טכניקות הברשה מתקדמות היוצרות חריצים אקסנצטריים ללוח המחוגים.

האור מפוזר באופן עקבי לאורך כל חריטה, ויוצר זוהר עדין אופייני הנע בהתאם לתנועות פרק כף היד. לאחר שנגמר תהליך הגימור בדוגמת קרני שמש, לוח המחוגים מקבל את גוונו באמצעות ציפוי ואקום PVD או ציפוי באלקטרוליזה. שכבה דקה של לכה מעניקה ללוח המחוגים את המראה הסופי שלו.

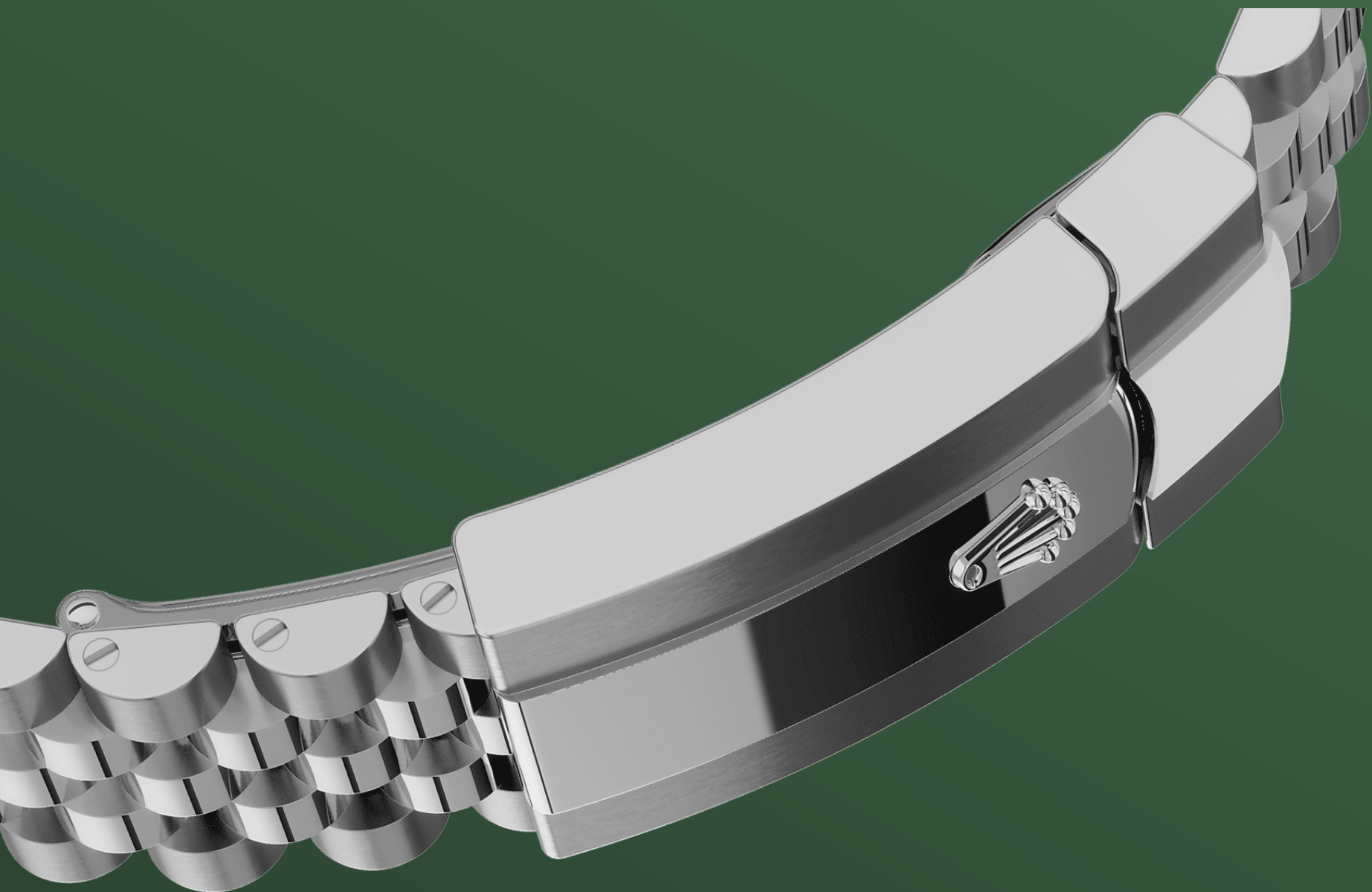


רולסור לבן

מפגש בין שתי מתכות

הזהב נחשק בשל הברק והאצילות שלו. הפלדה מעניקה חוזק ואמינות. יחד, הם משלבים בהרמוניה את מיטב תכונותיהם.

רולסור, סימן ההיכר של רולקס, נכלל בדגמים של רולקס מאז תחילת שנות ה-30 של המאה העשרים והשם הפך להיות סימן מסחרי בשנת 1933. זהו אחד מעמודי התווך של קולקציית האויסטר.



צמיד ה-Jubilee

גמיש ונוח

העיצוב, הפיתוח והייצור של הצמידים והאבזמים מבית רולקס, כמו גם הבדיקות המחמירות שהם עוברים, מבוססים על טכנולוגיה מתקדמת.

וכמו עבור כל רכיבי השעון, בקרה אסתטית בעיניים אנושיות מבטיחה יופי ללא רבב. צמיד ה-Jubilee גמיש ונוח זה, עם חוליות מתכת בנות ארבעה חלקים, נוצר להשקת האויסטר פרפטואל דייטג'אסט ב-1945.

מפרט טכני דייטג'אסט

מספר קטלוגי 126334

בית שעון

סוג	ארכיטקטורת אויסטר
אויסטר, 41 מ"מ, פלדת אויסטר וזהב לבן	אמצע בית השעון יצוק כמקשה אחת של בית השעון, תחתית מתברגת של בית השעון וכתר הברגה
קוטר	כתר הברגה
41 מ"מ	מערכת הברגה ונעילה Twinlock כפולה חסינה לחדירת מים
חומר	קריסטל
רולסור לבן	זכוכית ספיר עמידה בפני שריטות, עדשת סייקלופס מעל התאריך
מסגרת	אטימות למים
מחורצת	אטים למים עד ל-100 מטרים (300 רגל)

מנגנון

סוג	מתנד
מנגנון אוטומטי, מכני, במתיחה עצמית	קפיץ Parachrom פארמגנטי כחול. בולמי זעזועים Paraflex בעלי ביצועים גבוהים
קליבר	מתיחה
3235, מיוצר על ידי רולקס	מתיחה עצמית דו כיוונית באמצעות לוח מחוגים עם מנגנון אוטומטי
דיוק	
-2/+2 שניות ליום, לאחר אטימת השעון	

עתודת אנרגיה

כ-70 שעות

פונקציות

מחוגי שעות, דקות ושניות במרכז. תאריך
מיידית בזכות הגדרה מהירה. עצירת מחוג
השניות לקביעת זמן מדויקת

צמיד

סוג

ג'ובילי (jubilee), חוליות בנות חמישה
חלקים

אבזם

אבזם Oysterclasp מתקפל עם חוליית
הארכה "Easylink" של 5 מ"מ לנוחות ענידה

חומר הצמיד

פלדת אויסטר

לוח מחוגים

סוג

ירוק מנטה

פרטים

תצוגת Chromalight לקריאה קלה עם
פרטים פולטים אור כחול בחושך לאורך זמן

הסמכה

סוג

Superlative Chronometer (עם אישור
COSC + הסמכת רולקס לאחר חיבור
החלקים)

קבלו מידע נוסף באתר [Rolex.com](https://www.rolex.com)

כל זכויות הקניין הרוחני, כגון סימנים מסחריים,
סימני שירותים, שמות מסחריים, עיצובים
וזכויות יוצרים, שמורים.

דבר מהכלול באתר האינטרנט הזה לא ניתן
לשכפול ללא הרשאה בכתב. רולקס שומרת
לעצמה את הזכות לשנות בכל עת את הדגמים
המופיעים באתר האינטרנט הנוכחי.

