



# דייטג'אסט 41

אויסטר, 41 מ"מ, פלדת אויסטר וזהב לבן

אויסטר פרפטואל דייטג'אסט  
41 זה מפלדת אויסטר וזהב  
לבן מצויד בלוח מחוגים כחול  
בוהק וצמיד ג'ובילי  
(Jubilee).

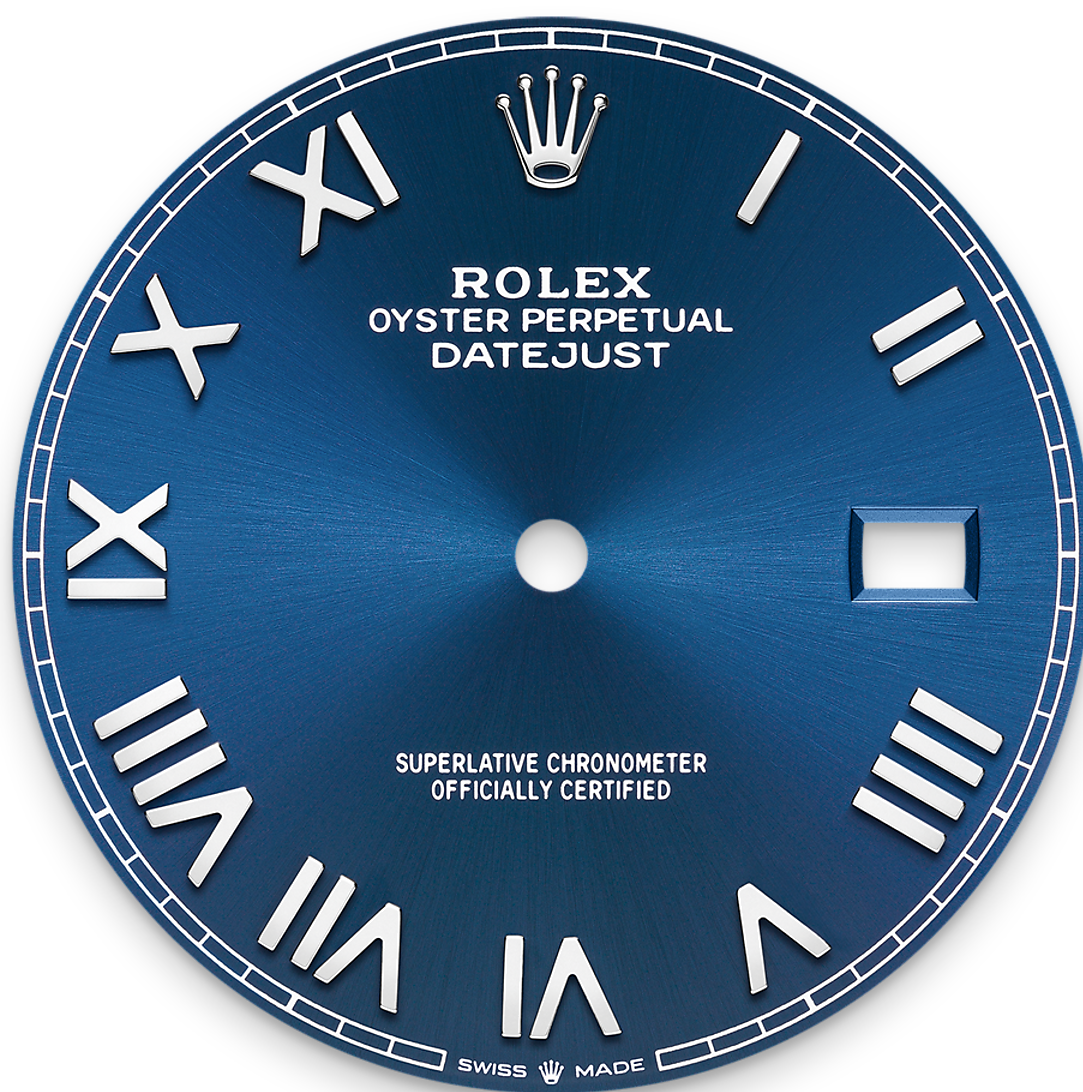


מסגרת מחורצת

## סימן היכר של רולקס

המסגרת המחורצת של רולקס היא תוצר של המצוינות של המותג. במקור, לחריצה של מסגרת האויסטר היה תפקיד מיוחד: היא שימשה להברגת המסגרת אל בית השעון וסייעה להבטיח את אטימות השעון למים.

זו הסיבה לכך שהיא הייתה זהה לחריצה שגב בית השעון, שהוברג גם הוא לבית השעון כדי להבטיח אטימות למים, באמצעות כלים מיוחדים של רולקס. עם הזמן, החריצה הפכה להיות אלמנט אסתטי, סימן היכר של רולקס. כיום, המסגרת המחורצת היא הבעת המצוינות של רולקס, ועשויה מזהב בדייטג'אסט 41 זה.



לוח מחוגים כחול בוהק

## טכניקת הורלוגיה

הגימור בדוגמת קרני שמש יוצר השתקפויות אור עדינות על גבי כמה מלוחות המחוגים של שעוני האויסטר פרפטואל. הוא מתקבל באמצעות טכניקות הברשה מתקדמות היוצרות חריצים אקסנצטריים ללוח המחוגים.

האור מפוזר באופן עקבי לאורך כל חריטה, ויוצר זוהר עדין אופייני הנע בהתאם לתנועות פרק כף היד. לאחר שנגמר תהליך הגימור בדוגמת קרני שמש, לוח המחוגים מקבל את גוונו באמצעות ציפוי ואקום PVD או ציפוי באלקטרוליזה. שכבה דקה של לכה מעניקה ללוח המחוגים את המראה הסופי שלו.

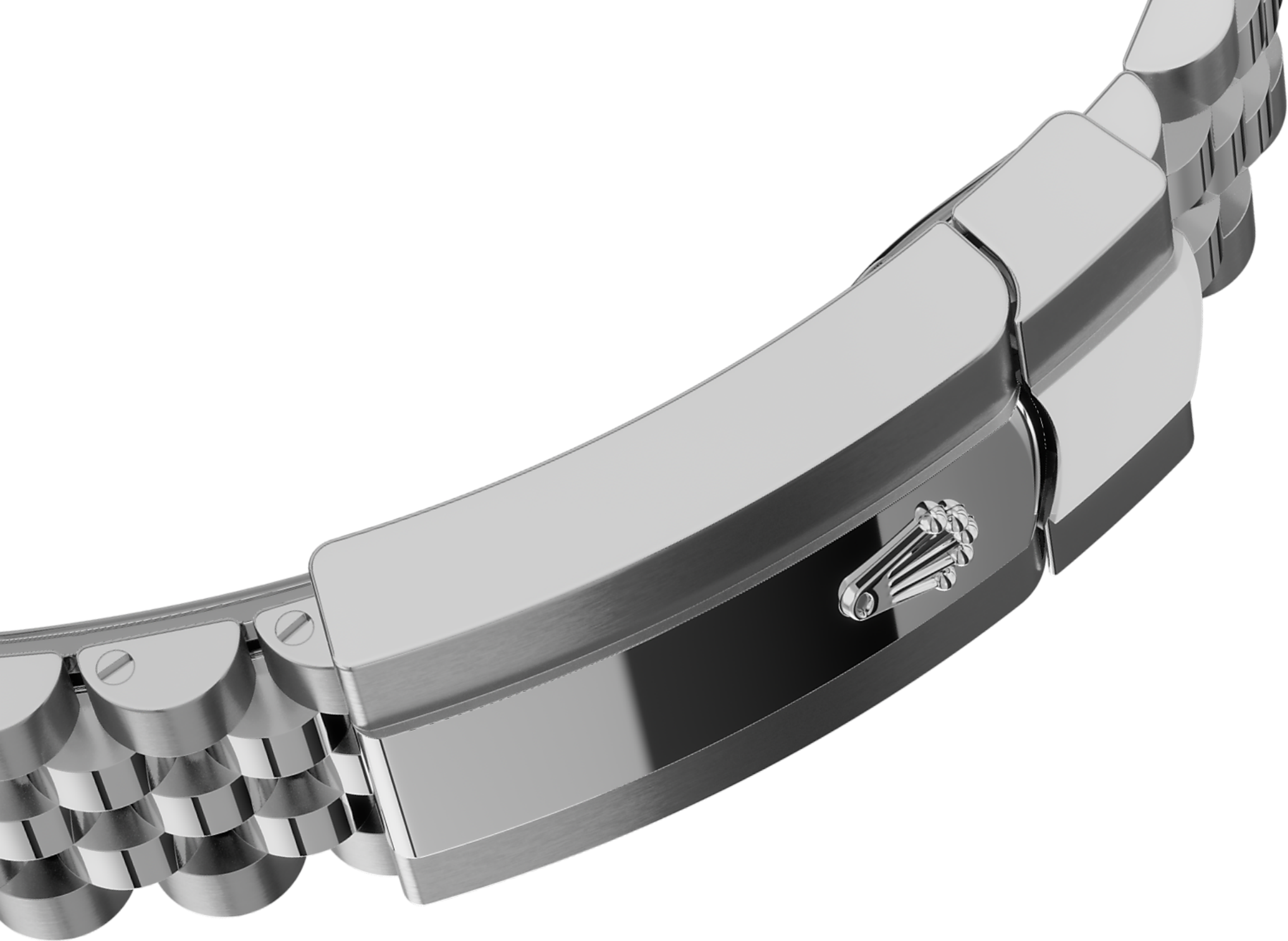


רולסור לבן

## מפגש בין שתי מתכות

הזהב נחשק עבור הזוהר והאצילות שלו. הפלדה הופכת את השעון לחסין ואמין במיוחד. יחד, הם מציעים את מיטב תכונותיהם.

רולסור, סימן ההיכר של רולקס, נכלל בדגמים של רולקס מאז תחילת שנות ה-30 של המאה העשרים והשם הפך להיות סימן מסחרי בשנת 1933. זהו אחד מעמודי התווך של קולקציית האויסטר פרפטואל.



צמיד ה-Jubilee

## גמיש ונוח

העיצוב, הפיתוח והייצור של הצמידים והאבזמים מבית רולקס, כמו גם הבדיקות המחמירות שהם עוברים, מבוססים על טכנולוגיה מתקדמת.

וכמו עבור כל רכיבי השעון, בקרה אסתטית בעיניים אנושיות מבטיחה יופי ללא רבב. צמיד ה-Jubilee גמיש ונוח זה, עם חוליות מתכת בנות ארבעה חלקים, נוצר להשקת האויסטר פרפטואל דייטג'אסט ב-1945.

# למידע נוסף מפרט טכני דייטג'אסט

מספר קטלוגי 126334

## דגם בית השעון

|                     |  |
|---------------------|--|
| <b>סוג</b>          | אויסטר, 41 מ"מ, פלדת אויסטר וזהב לבן                               |
| <b>מבנה אויסטר</b>  | אמצע בית שעון יצוק כמקשה אחת, תחתית מתברגת של בית השעון וכתר מתיחה |
| <b>קוטר</b>         | 41 מ"מ   |
| <b>כתר מתיחה</b>    | מערכת אטימות כפולה למים Twinlock להברגה                            |
| <b>חומר</b>         | רולסור לבן   |
| <b>קריסטל</b>       | עדשה מגדילה Cyclops מספיר נגד שריטות מעל התאריך                    |
| <b>מסגרת מחורצת</b> |  |
| <b>אטימות למים</b>  | אטים למים עד ל-100 מטרים (300 רגל)                                 |

## מנגנון

|              |  |
|--------------|--|
| <b>סוג</b>   | פרפטואל, מכני, עם מתיחה עצמית  |
| <b>מתנד</b>  | קפיץ Parachrom פארמגנטי כחול. בולמי זעזועים Paraflex בעלי ביצועים גבוהים |
| <b>קליבר</b> | 3235, בייצור עצמי מבית רולקס   |
| <b>מתיחה</b> | מתיחה עצמית דו כיוונית באמצעות לוח מחוגים עם מנגנון אוטומטי              |
| <b>דיוק</b>  | -2/+2 שניות ליום, לאחר אטימת השעון                                       |

עתודת אנרגיה

כ-70 שעות

פונקציות

מחוגי שעות, דקות ושניות מרכזיים. תאריך

מיידית עם הגדרה מהירה. עצירת מחוג

השניות להגדרת זמן מדויקת

## צמיד

סוג

Jubilee, חוליות בנות חמישה חלקים

אבזם

אבזם Oysterclasp מתקפל עם חוליית

הארכה "Easylink" של 5 מ"מ לנוחות ענידה

חומר הצמיד

פלדת אויסטר

## לוח מחוגים

סוג

כחול בהיר

## אישור

סוג

Superlative Chronometer ( אישור

כרונומטר רשמי + הסמכת רולקס לאחר

חיבור החלקים)

# קבלו מידע נוסף באתר [Rolex.com](https://www.rolex.com)

כל זכויות הקניין הרוחני, כגון סימנים מסחריים,  
סימני שירותים, שמות מסחריים, עיצובים  
וזכויות יוצרים, שמורים.

דבר מהכלול באתר האינטרנט הזה לא ניתן  
לשכפול ללא הרשאה בכתב. רולקס שומרת  
לעצמה את הזכות לשנות בכל עת את הדגמים  
המופיעים באתר האינטרנט הנוכחי.

