



# דייטג'אסט 31

אויסטר, 31 מ"מ, זהב לבן ויהלומים

אויסטר פרפטואל דייטג'אסט  
31 זה מזהב לבן 18 קראט  
מצויד בלוח מחוגים בצבע  
אפור כהה וצמיד  
President.



מסגרת משובצת יהלומים

## סימפוניה קרובה לשלמות

משבצי אבני החן חורטים ידנית את המתכת היקרה בעדינות ליצירת השיבוץ הפנימי שבו כל אבן חן תמצא את משכנה המושלם. הודות לכישורי האמנות ומלאכת היד של התכשיטן, אבן החן ממוקמת ומותאמת בקפדנות ליתר האבנים ולאחר מכן משובצת בחוזקה ברקע הזהב או הפלטינה שלה.

מלבד האיכות האינהרנטית של האבנים, מספר קריטריונים נוספים תורמים ליופי שיבוץ אבני החן של רולקס: היישור המדויק של גובה אבני החן, הכיוון שלהם ומיקומם, הסדירות, העוצמה והפרופורציות של השיבוץ וכן הגימור המורכב של עבודת המתכת. סימפוניה נוצצת להאדרת השעון והענקת קסם לעונד.

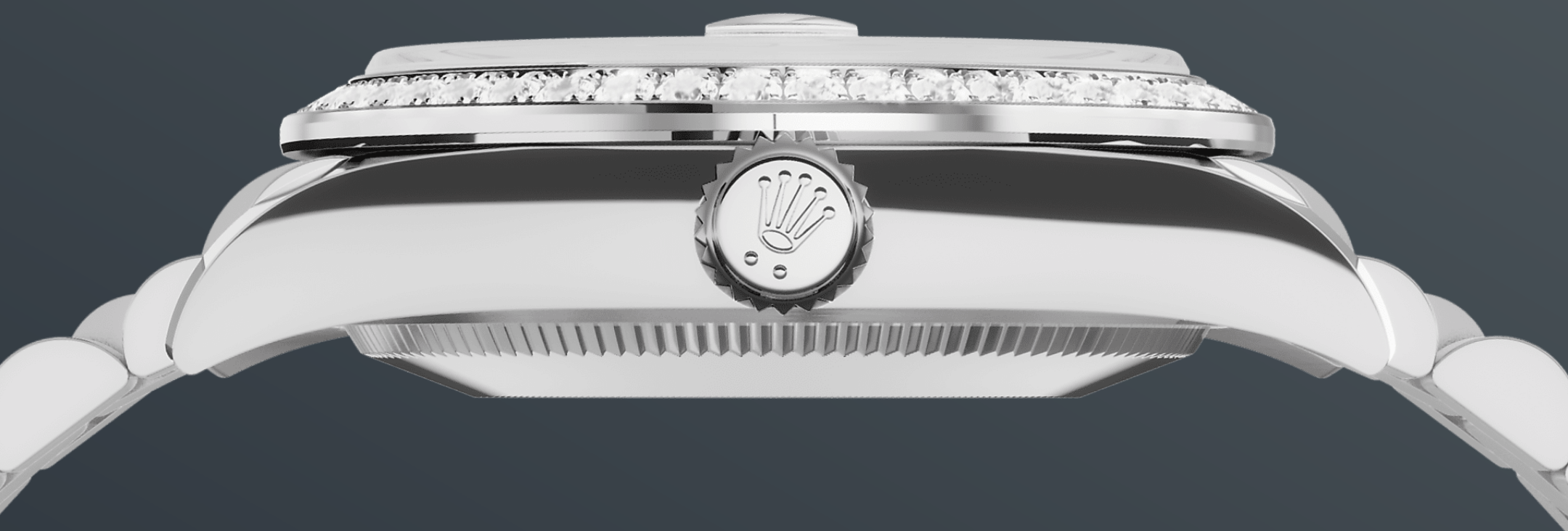


לוח מחוגים אפור כהה

## טכניקת הורולוגיה

הגימור בדוגמת קרני שמש יוצר השתקפויות אור עדינות על גבי כמה מלוחות המחוגים של שעוני האויסטר פרפטואל. הוא מתקבל באמצעות טכניקות הברשה מתקדמות היוצרות חריצים אקסנצטריים ללוח המחוגים.

האור מפוזר באופן עקבי לאורך כל חריטה, ויוצר זוהר עדין אופייני הנע בהתאם לתנועות פרק כף היד. לאחר שנגמר תהליך הגימור בדוגמת קרני שמש, לוח המחוגים מקבל את גוונו באמצעות ציפוי ואקום PVD או ציפוי באלקטרוליזה. שכבה דקה של לכה מעניקה ללוח המחוגים את המראה הסופי שלו.

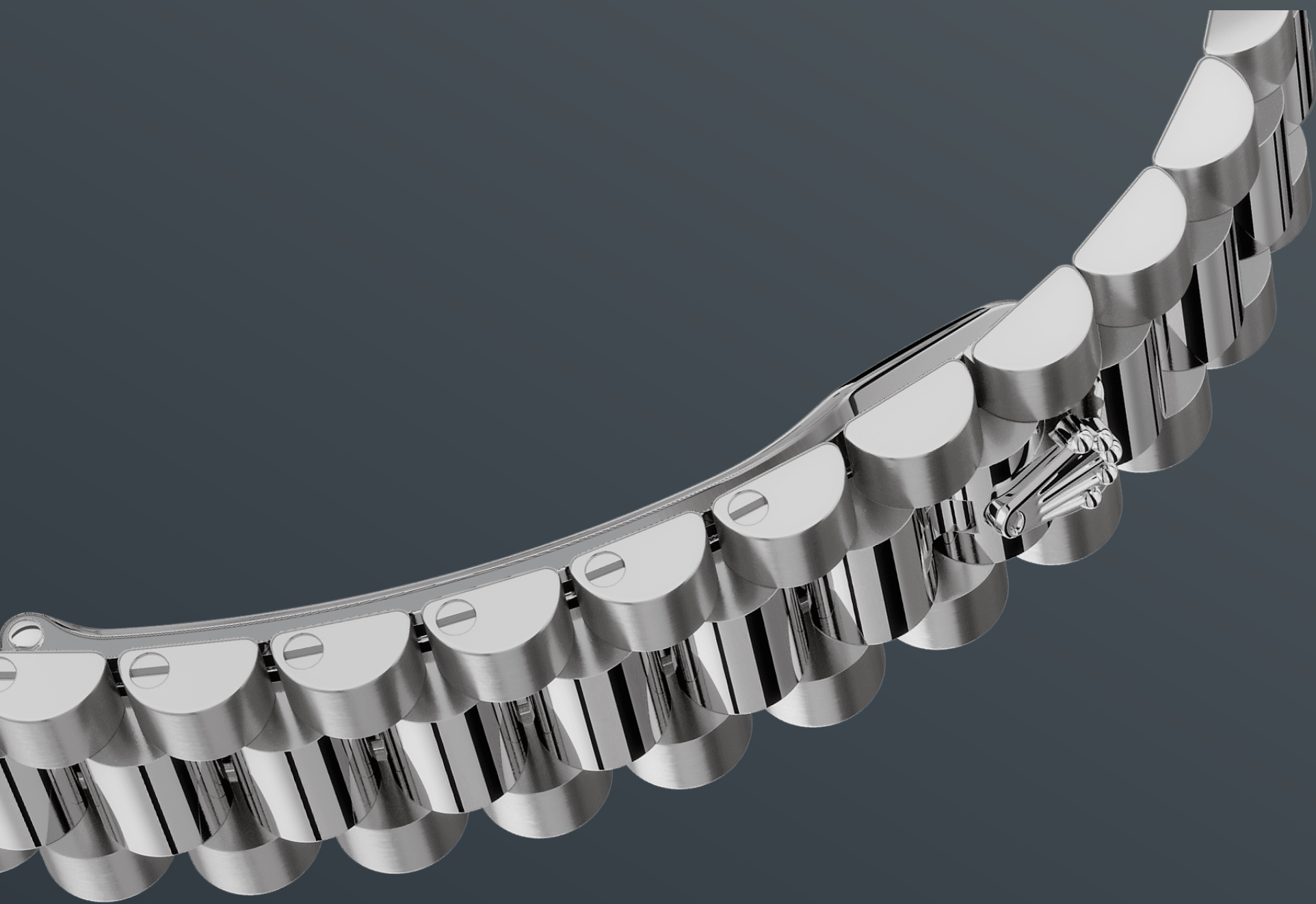


זהב 18 קראט לבן

## מחויבות למצוינות

רולקס מפעילה בתי יציקה ליצירת סגסוגות זהב 18 קראט באיכות הגבוהה ביותר. בהתאם לפרופורציות של כסף, נחושת, פלטינה או פלדיום, מתקבלים סוגי זהב 18 קראט שונים: צהוב, ורוד או לבן.

הם עשויים מהמתכות הטהורות ביותר ונבדקים בקפדנות רבה במעבדה של החברה בעזרת הציוד המשוכלל ביותר, לפני מתן צורה לזהב באותה מידה של תשומת לב קפדנית לאיכות. המחויבות של רולקס למצוינות מתבטאת בכל היבטי ייצור שעוניה.



צמיד {president}

## שיא העידון

העיצוב, הפיתוח והייצור של הצמידים והאבזמים מבית רולקס, כמו גם הבדיקות המחמירות שהם עוברים, מבוססים על טכנולוגיה מתקדמת.

וכמו עבור כל רכיבי השעון, בקרה אסתטית בעיניים אנושיות מבטיחה יופי ללא רבב. צמיד ה-*President* האייקוני, בעל חוליות בנות שלושה חלקים מעוגלים למחצה, נוצר ב-1956 במסגרת השקתו של אויסטר פרפטואל דיי-דייט. הוא מייצג את פסגת העידון והנוחות ועשוי ממתכות אצילות שנבחרו בקפידה.

# מפרט טכני דייטג'אסט

מספר קטלוגי 278289RBR

## בית שעון

<b>סוג</b>	ארכיטקטורת אויסטר
אויסטר, 31 מ"מ, זהב לבן ויהלומים	אמצע בית השעון יצוק כמקשה אחת של בית השעון, תחתית מתברגת של בית השעון וכתר הברגה
<b>קוטר</b>	כתר הברגה
31 מ"מ	מערכת הברגה ונעילה Twinlock כפולה חסינה לחדירת מים
<b>חומר</b>	קריסטל
זהב לבן	זכוכית ספיר עמידה בפני שריטות, עדשת סייקלופס מעל התאריך
<b>מסגרת</b>	אטימות למים
בשיבוץ יהלומים	אטים למים עד ל-100 מטרים (300 רגל)

## מנגנון

<b>סוג</b>	מתנד
מנגנון אוטומטי, מכני, במתיחה עצמית	קפיץ Syloxi מסיליקון בעיצוב מוגן בפטנט. בולמי זעזועים Paraflex בעלי ביצועים גבוהים
<b>קליבר</b>	מתיחה
2236, מיוצר על ידי רולקס	מתיחה עצמית דו כיוונית באמצעות לוח מחוגים עם מנגנון אוטומטי
<b>דיוק</b>	
-2/+2 שניות ליום, לאחר אטימת השעון	

עתודת אנרגיה

כ-55 שעות

פונקציות

מחוגי שעות, דקות ושניות במרכז. תאריך  
מיידית בזכות הגדרה מהירה. עצירת מחוג  
השניות לקביעת זמן מדויקת

## צמיד

סוג

פרזידנט (President), חוליות עגולות  
למחצה משלושה חלקים

חומר הצמיד

זהב לבן 18 קראט

אבזם

אבזם Crownclasp מתקפל נסתר

## לוח מחוגים

סוג

אפור כהה

## הסמכה

סוג

Superlative Chronometer (עם אישור  
COSC + הסמכת רולקס לאחר חיבור  
החלקים)



# קבלו מידע נוסף באתר [Rolex.com](https://www.rolex.com)

כל זכויות הקניין הרוחני, כגון סימנים מסחריים,  
סימני שירותים, שמות מסחריים, עיצובים  
וזכויות יוצרים, שמורים.

דבר מהכלול באתר האינטרנט הזה לא ניתן  
לשכפול ללא הרשאה בכתב. רולקס שומרת  
לעצמה את הזכות לשנות בכל עת את הדגמים  
המופיעים באתר האינטרנט הנוכחי.

