



## דייטג'אסט 31

אויסטער, 31 מ"מ, פלדת אויסטר, זהב לבן עם

יהלומים

אויסטר פרפטואל דייטג'אסט  
31 זה מפלדת אויסטר וזהב  
לבן מצויד בלוח מחוגים  
בצבע אפור כהה וצמיד  
ג'ובילי (Jubilee).



מסגרת משובצת יהלומים

## סימפוניה קרובה לשלמות

משבצי אבני החן חורטים ידנית את המתכת היקרה בעדינות ליצירת השיבוץ הפנימי שבו כל אבן חן תמצא את משכנה המושלם. הודות לכישורי האמנות ומלאכת היד של התכשיטן, אבן החן ממוקמת ומותאמת בקפדנות ליתר האבנים ולאחר מכן משובצת בחוזקה ברקע הזהב או הפלטינה שלה.

מלבד האיכות האינהרנטית של האבנים, מספר קריטריונים נוספים תורמים ליופי שיבוץ אבני החן של רולקס: היישור המדויק של גובה אבני החן, הכיוון שלהם ומיקומם, הסדירות, העוצמה והפרופורציות של השיבוץ וכן הגימור המורכב של עבודת המתכת. סימפוניה נוצצת להאדרת השעון והענקת קסם לעונד.



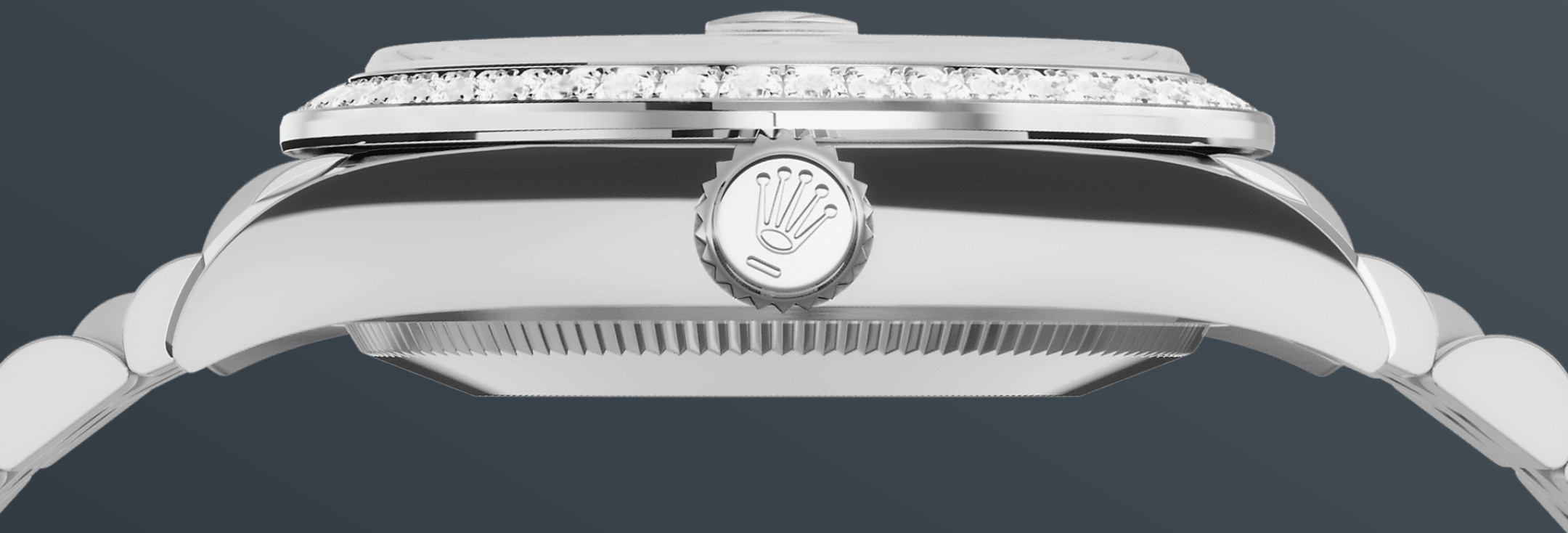


לוח מחוגים אפור כהה

## טכניקת הורולוגיה

הגימור בדוגמת קרני שמש יוצר השתקפויות אור עדינות על גבי כמה מלוחות המחוגים של שעוני האויסטר פרפטואל. הוא מתקבל באמצעות טכניקות הברשה מתקדמות היוצרות חריצים אקסנצטריים ללוח המחוגים.

האור מפוזר באופן עקבי לאורך כל חריטה, ויוצר זוהר עדין אופייני הנע בהתאם לתנועות פרק כף היד. לאחר שנגמר תהליך הגימור בדוגמת קרני שמש, לוח המחוגים מקבל את גוונו באמצעות ציפוי ואקום PVD או ציפוי באלקטרוליזה. שכבה דקה של לכה מעניקה ללוח המחוגים את המראה הסופי שלו.



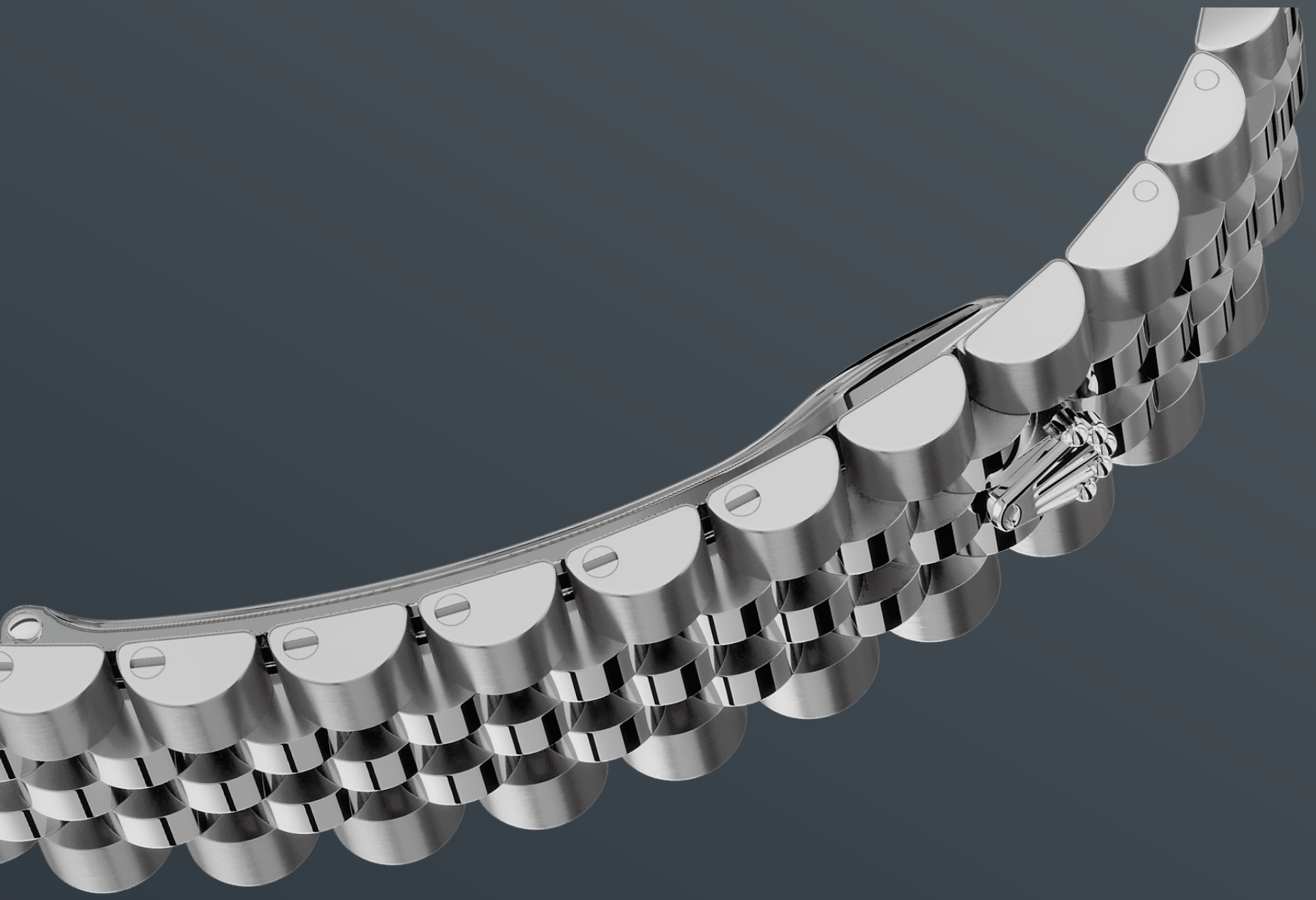
רולסור לבן

## מפגש בין שתי מתכות

הזהב נחשק בשל הברק והאצילות שלו. הפלדה מעניקה חוזק ואמינות. יחד, הם משלבים בהרמוניה את מיטב תכונותיהם.

רולסור, סימן ההיכר של רולקס, נכלל בדגמים של רולקס מאז תחילת שנות ה-30 של המאה העשרים והשם הפך להיות סימן מסחרי בשנת 1933. זהו אחד מעמודי התווך של קולקציית האויסטר.





צמיד ה-Jubilee

## גמיש ונוח

העיצוב, הפיתוח והייצור של הצמידים והאבזמים מבית רולקס, כמו גם הבדיקות המחמירות שהם עוברים, מבוססים על טכנולוגיה מתקדמת.

וכמו עבור כל רכיבי השעון, בקרה אסתטית בעיניים אנושיות מבטיחה יופי ללא רבב. צמיד ה-Jubilee גמיש ונוח זה, עם חוליות מתכת בנות ארבעה חלקים, נוצר להשקת האויסטר פרפטואל דייטג'אסט ב-1945.

# מפרט טכני דייטג'אסט

מספר קטלוגי 278384RBR

## בית שעון

<b>סוג</b>	ארכיטקטורת אויסטר
אויסטר, 31 מ"מ, פלדת אויסטר, זהב לבן עם יהלומים	אמצע בית השעון יצוק כמקשה אחת של בית השעון, תחתית מתברגת של בית השעון וכתר הברגה
<b>קוטר</b>	כתר הברגה
31 מ"מ	מערכת הברגה ונעילה Twinlock כפולה חסינה לחדירת מים
<b>חומר</b>	קריסטל
רולסור לבן	זכוכית ספיר עמידה בפני שריטות, עדשת סייקלופס מעל התאריך
<b>מסגרת</b>	אטימות למים
בשיבוץ יהלומים	אטים למים עד ל-100 מטרים (300 רגל)

## מנגנון

<b>סוג</b>	מתנד
מנגנון אוטומטי, מכני, במתיחה עצמית	קפיץ Syloxi מסיליקון בעיצוב מוגן בפטנט. בולמי זעזועים Paraflex בעלי ביצועים גבוהים
<b>קליבר</b>	מתיחה
2236, מיוצר על ידי רולקס	מתיחה עצמית דו כיוונית באמצעות לוח מחוגים עם מנגנון אוטומטי
<b>דיוק</b>	
-2/+2 שניות ליום, לאחר אטימת השעון	

עתודת אנרגיה

כ-55 שעות

פונקציות

מחוגי שעות, דקות ושניות במרכז. תאריך  
מיידית בזכות הגדרה מהירה. עצירת מחוג  
השניות לקביעת זמן מדויקת

## צמיד

סוג

ג'ובילי (jubilee), חוליות בנות חמישה  
חלקים

חומר הצמיד

פלדת אויסטר

אבזם

אבזם Crownclasp מתקפל נסתר

## לוח מחוגים

סוג

אפור כהה

## הסמכה

סוג

Superlative Chronometer (עם אישור  
COSC + הסמכת רולקס לאחר חיבור  
החלקים)



# קבלו מידע נוסף באתר [Rolex.com](https://www.rolex.com)

כל זכויות הקניין הרוחני, כגון סימנים מסחריים,  
סימני שירותים, שמות מסחריים, עיצובים  
וזכויות יוצרים, שמורים.

דבר מהכלול באתר האינטרנט הזה לא ניתן  
לשכפול ללא הרשאה בכתב. רולקס שומרת  
לעצמה את הזכות לשנות בכל עת את הדגמים  
המופיעים באתר האינטרנט הנוכחי.

