

GMT-מאסטר II

אויסטר, 40 מ"מ, פלדת אויסטר

**האויסטר פרפטואל
GMT-מאסטר II מפלדת
אויסטר עם לוח מחוגים
בצבע שחור, וצמיד ג'ובילי
(Jubilee).**



מסגרת המסתובבת 24 שעות

טכנולוגיה מתקדמת חדשנית

דגם זה מצויד בלוח מחוגים בצבע שחור ושיבוץ פנימי Cerachrom למסגרת מקרמיקה אפורה ושחורה דו-גונית. בנוסף למחוגי שעות, דקות ושניות רגילים, ה-GMT-מאסטר II מצויד במחוג בצורת חץ המשלים סיבוב סביב לוח המחוגים כל 24 שעות, ובמסגרת בעלת סימוני 24 שעות המסתובבת לשני כיוונים.

מחוג 24 השעות הצבעוני מראה את זמן הייחוס (השעה "בבית") באזור זמן ראשון שאותו ניתן לקרוא בסימונים שעל המסגרת. הזמן המקומי של הנוסע מוגדר בקלות על ידי "קפיצה" משעה לשעה, הודות למנגנון מתוחכם המונע באמצעות כתר מתיחה: מחוג השעות ניתן לכוונון קדימה או

אחורה ללא תלות במחוגי הדקות והשניות. מכניזם זה מאפשר לנוסעים להתאים את אזור הזמן החדש שלהם מבלי להשפיע על דיוק המעקב אחר הזמן.



לוח מחוגים שחור

קריאות גבוהה בכל מצב

לוח המחוגים המצופה בלכה שחורה נושא את החריטה ה-GMT- Master II בצבע ירוק. צבע זה מופיע גם במחוג 24 השעות.

בדומה לכל שעוני רולקס המקצועיים, דגם ה-GMT-מאסטר II מאפשר קריאות אופטימלית בכל הנסיבות, ובמיוחד בחושך, הודות לתצוגת ה-Chromalight. המחוגים הרחבים וסימוני השעות בצורות פשוטות – משולשים, עיגולים, מלבנים – ממולאים בחומר זרחני הפולט זוהר לאורך זמן.

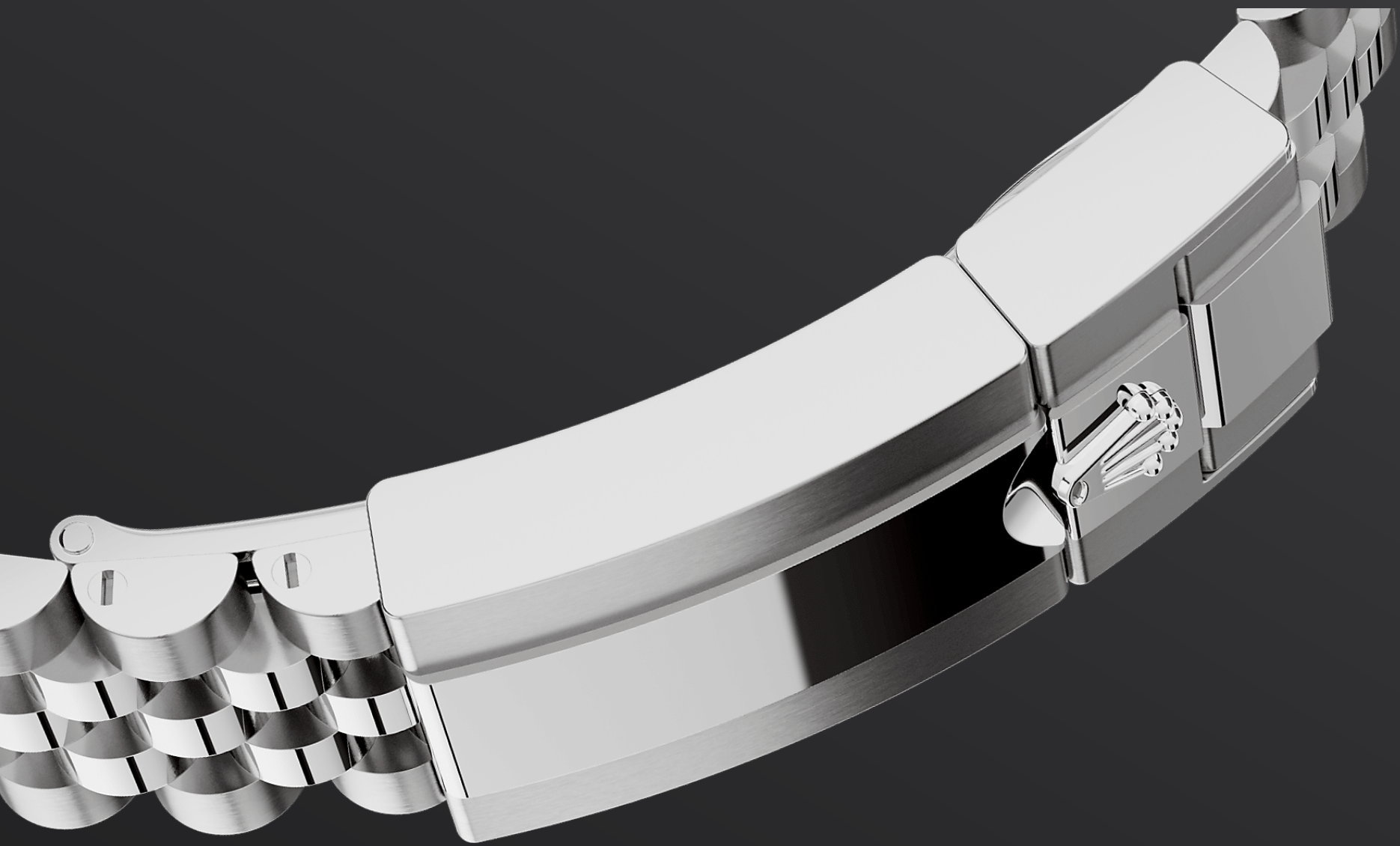


פלדת אויסטר

עמידות בפני קורוזיה

רולקס עושה שימוש בפלדת אויסטר לייצור השעונים שלה מפלדה. פלדת האויסטר, שפותחה על ידי רולקס, שייכת למשפחת הפלדות 904L. השימוש בסגסוגות אלה נפוץ ביותר בתעשיות ההייטק ובתעשיות התעופה, החלל והכימיקלים, שדורשות עמידות מרבית בפני קורוזיה.

פלדת האויסטר היא חסינה במיוחד, ומעניקה גימור יוצא דופן לאחר ליטוש. המראה שלה אינו משתנה, גם בסביבות העוינות ביותר.



צמיד ה-Jubilee

גמיש ונוח

דגם זה של ה-GMT-מאסטר II מצויד בצמיד Jubilee. צמיד Jubilee גמיש ונוח זה בעל חוליות בנות חמישה חלקים. הוא נוצר עבור השקת דגם האויסטר פרפטואל דייטג'אסט בשנת 1945.

צמיד ה-Jubilee בדגם זה מצויד באבזם ביטחון מתקפל Oysterlock למניעת פתיחה בשוגג, המיוצר על ידי רולקס, המוגן בפטנט. הוא גם מצויד במערכת חוליות Easylink להארכה נוחה שפותחה על ידי החברה, המאפשרת להאריך את הצמיד בכ-5 מ"מ. הוא גם כולל מערכת לחיבור נסתר מבטיחה רצף חזותי חלק בין הצמיד לבית השעון.

מפרט טכני GMT-מאסטר



מספר קטלוגי 126710GRNR

בית שעון

סוג	אויסטר, 40 מ"מ, פלדת אויסטר
קוטר	40 מ"מ
חומר	פלדת אויסטר
מסגרת	מסגרת מסתובבת דו-כיוונית בעלת סימוני 24 שעות. שיבוץ פנימי דו-גווני ירוק ושחור למסגרת מקרמיקה, ספרות וסימונים מכוריים
ארכיטקטורת אויסטר	אמצע בית השעון יצוק כמקשה אחת של בית השעון, תחתית מתברגת של בית השעון וכתר הברגה
כתר הברגה	מערכת אטימות למים Triplock להברגה
קריסטל	קריסטל ספיר נגד שריטות
אטימות למים	אטים למים עד ל-100 מטרים (300 רגל)

מנגנון

סוג	מנגנון אוטומטי, מכני, מתיחה עצמית, פונקציית GMT
קליבר	3285, מיוצר על ידי רולקס
דיוק	-2/+2 שניות ליום, לאחר אטימת השעון
מתנד	קפיץ Parachrom פארמגנטי כחול. בולמי זעזועים Paraflex בעלי ביצועים גבוהים
מתיחה	מתיחה עצמית דו כיוונית באמצעות לוח מחוגים עם מנגנון אוטומטי

עתודת אנרגיה

כ-70 שעות

פונקציות

מחוגי שעות, דקות ושניות במרכז. תצוגת 24 שעות. אזור זמן נוסף עם הגדרה מהירה נפרדת של מחוג השעות. הגדרת תאריך מיידית. עצירת מחוג השניות לקביעת זמן מדויקת

צמיד

סוג

ג'ובילי (jubilee), חוליות בנות חמישה חלקים

אבזם

אבזם ביטחון Oysterlock מתקפל עם חוליות Easylink 5 מ"מ להרחבה נוחה

חומר הצמיד

פלדת אויסטר

לוח מחוגים

סוג

השחור

פרטים

תצוגת Chromalight לקריאה קלה עם פרטים פולטים אור כחול בחושך לאורך זמן

הסמכה

סוג

Superlative Chronometer (עם אישור COSC + הסמכת רולקס לאחר חיבור החלקים)

קבלו מידע נוסף באתר [Rolex.com](https://www.rolex.com)

כל זכויות הקניין הרוחני, כגון סימנים מסחריים,
סימני שירותים, שמות מסחריים, עיצובים
וזכויות יוצרים, שמורים.

דבר מהכלול באתר האינטרנט הזה לא ניתן
לשכפול ללא הרשאה בכתב. רולקס שומרת
לעצמה את הזכות לשנות בכל עת את הדגמים
המופיעים באתר האינטרנט הנוכחי.

