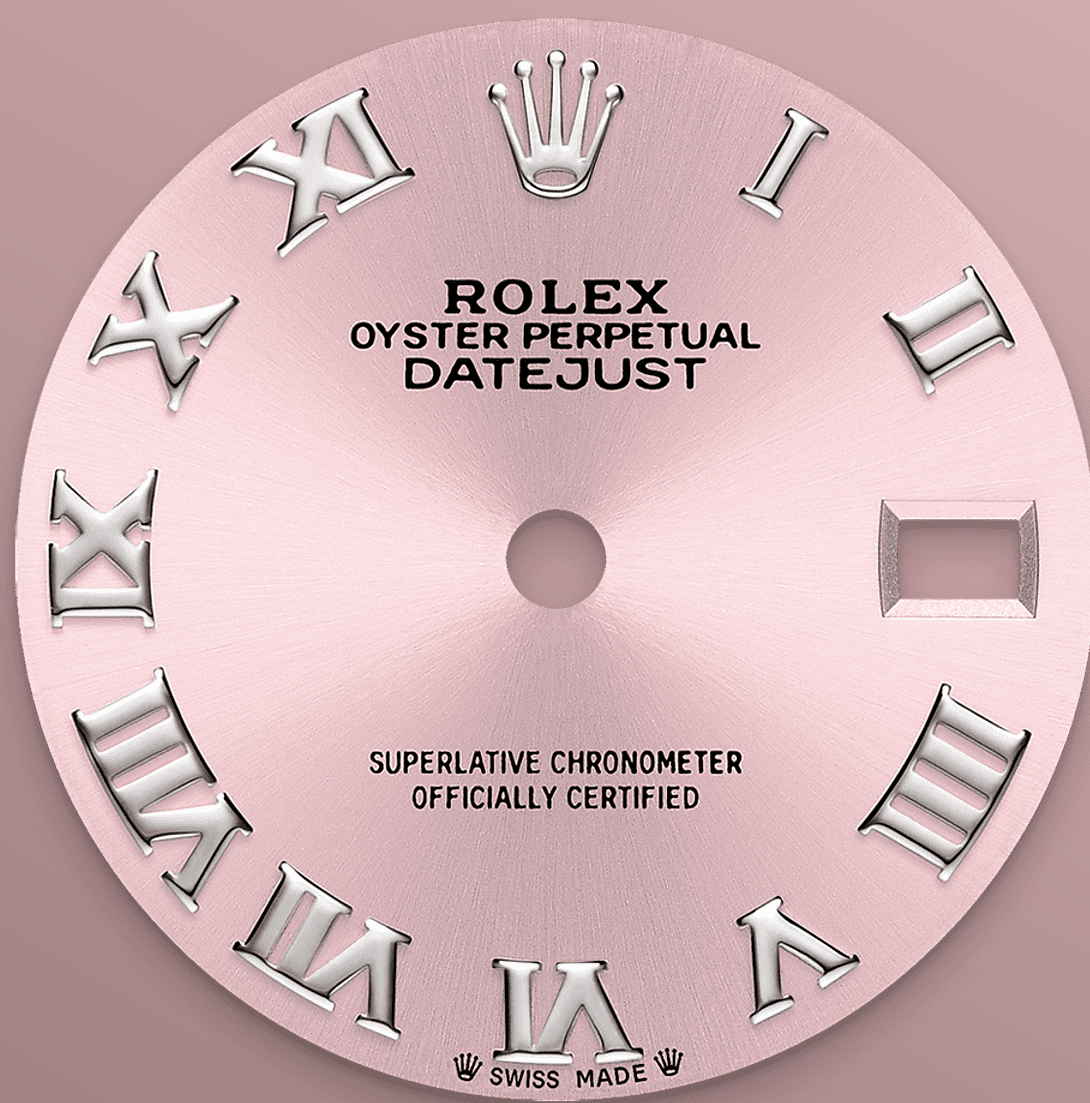




# ליידי-דייטג'אסט

אויסטר, 28 מ"מ, פלדת אויסטר

אויסטר פרפטואל ליידי-  
דייטג'אסט זה מפלדת  
אויסטר מצויד בלוח מחוגים  
ורוד וצמיד אויסטר.



לוח מחוגים ורוד

## טכניקת הורולוגיה

הגימור בדוגמת קרני שמש יוצר השתקפויות אור עדינות על גבי כמה מלוחות המחוגים של שעוני האויסטר פרפטואל. הוא מתקבל באמצעות טכניקות הברשה מתקדמות היוצרות חריצים אקסנצטריים ללוח המחוגים.

האור מפוזר באופן עקבי לאורך כל חריטה, ויוצר זוהר עדין אופייני הנע בהתאם לתנועות פרק כף היד. לאחר שנגמר תהליך הגימור בדוגמת קרני שמש, לוח המחוגים מקבל את גוונו באמצעות ציפוי ואקום PVD או ציפוי באלקטרוליזה. שכבה דקה של לכה מעניקה ללוח המחוגים את המראה הסופי שלו.

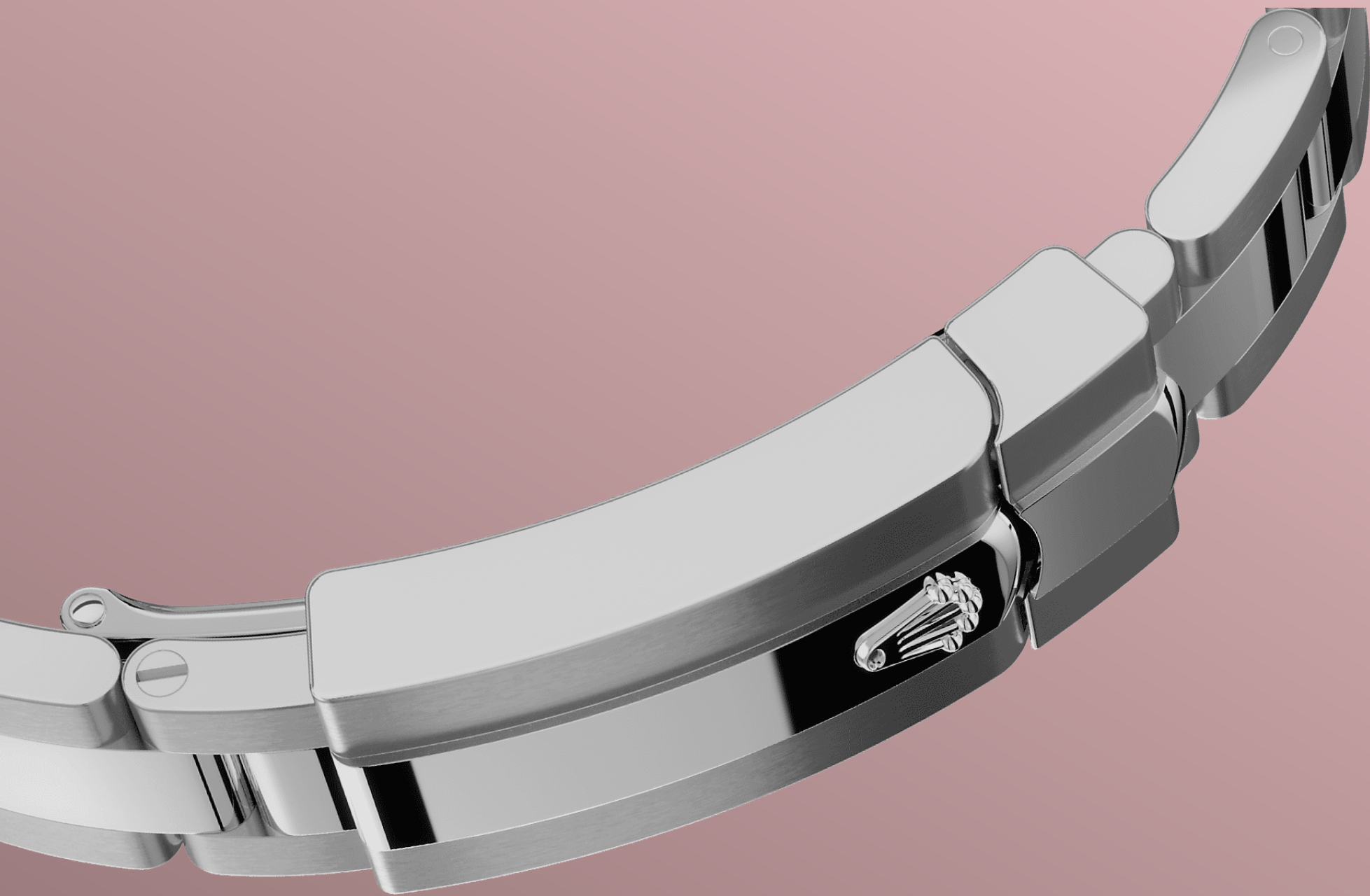


פלדת אויסטר

## עמידות בפני קורוזיה

רולקס עושה שימוש בפלדת אויסטר לייצור השעונים שלה מפלדה. פלדת האויסטר, שפותחה על ידי רולקס, שייכת למשפחת הפלדות 904L. השימוש בסגסוגות אלה נפוץ ביותר בתעשיות ההייטק ובתעשיות התעופה, החלל והכימיקלים, שדורשות עמידות מרבית בפני קורוזיה.

פלדת האויסטר היא חסינה במיוחד, ומעניקה גימור יוצא דופן לאחר ליטוש. המראה שלה אינו משתנה, גם בסביבות העוינות ביותר.



צמיד ה-Oyster

## שילוב מושלם בין צורה ותפקוד

צמיד ה-Oyster מציע שילוב מעולה בין צורה ותפקוד, אסתטיקה וטכנולוגיה, ועוצב להיות חסין ונוח כאחד.

הוא מצויד באבזם Oysterclasp ומערכת חוליות Easylink להארכה נוחה, גם היא בלעדית לרולקס. מערכת מתוחכמת זו מאפשרת לעונד להאריך את הרצועה בכ-5 מ"מ, ומעניקה יתר נוחות בכל מצב.

העדשה המגדילה Cyclops

## זכוכית מגדלת

העדשה המגדילה Cyclops היא אחד המאפיינים המוכרים והמזוהים ביותר של שעוני רולקס.

העדשה המגדילה Cyclops, שנקראת על שמו של הענק מן המיתולוגיה היוונית שלו עין אחת בלבד, מגדילה את תצוגת התאריך האייקונית של השעון כדי לאפשר קריאה קלה. בדומה לכל המאפיינים של השעונים של רולקס, גם מאחורי ה-Cyclops מסתתר סיפור של המצאה, מחקר ופיתוח, ומרדף אינסופי אחר שלמות.

# מפרט טכני ליידי- דייטג'אסט

מספר קטלוגי 279160

## בית שעון

<b>סוג</b>	ארכיטקטורת אויסטר
אויסטר, 28 מ"מ, פלדת אויסטר	אמצע בית השעון יצוק כמקשה אחת של בית השעון, תחתית מתברגת של בית השעון וכתר הברגה
<b>קוטר</b>	28 מ"מ
<b>חומר</b>	כתר הברגה מערכת הברגה ונעילה Twinlock כפולה חסינה לחדירת מים
<b>מסגרת</b>	קריסטל
בצורת כיפה	זכוכית ספיר עמידה בפני שריטות, עדשת סייקלופס מעל התאריך
<b>אטימות למים</b>	אטים למים עד ל-100 מטרים (300 רגל)

## מנגנון

<b>סוג</b>	דיוק
מנגנון אוטומטי, מכני, במתיחה עצמית	2+/2- שניות ליום, לאחר אטימת השעון
<b>קליבר</b>	מתנד
2236, מיוצר על ידי רולקס	קפיץ Syloxi מסיליקון בעיצוב מוגן בפטנט. בולמי זעזועים Paraflex בעלי ביצועים גבוהים

## מתיחה

מתיחה עצמית דו כיוונית באמצעות לוח מחוגים עם מנגנון אוטומטי

## פונקציות

מחוגי שעות, דקות ושניות במרכז. תאריך מיידית בזכות הגדרה מהירה. עצירת מחוג השניות לקביעת זמן מדויקת

## עתודת אנרגיה

כ-55 שעות

## צמיד

### סוג

מפלדת אויסטר, חוליות מוצקות בנות שלושה חלקים

### אבזם

אבזם Oysterclasp מתקפל עם חוליית הארכה "Easylink" של 5 מ"מ לנוחות ענידה

### חומר הצמיד

פלדת אויסטר

## לוח מחוגים

### סוג

ורוד

## הסמכה

### סוג

Superlative Chronometer (עם אישור COSC + הסמכת רולקס לאחר חיבור החלקים)



# קבלו מידע נוסף באתר [Rolex.com](https://www.rolex.com)

כל זכויות הקניין הרוחני, כגון סימנים מסחריים,  
סימני שירותים, שמות מסחריים, עיצובים  
וזכויות יוצרים, שמורים.

דבר מהכלול באתר האינטרנט הזה לא ניתן  
לשכפול ללא הרשאה בכתב. רולקס שומרת  
לעצמה את הזכות לשנות בכל עת את הדגמים  
המופיעים באתר האינטרנט הנוכחי.

