



# ליידי-דייטג'אסט

אויסטר, 28 מ"מ, פלדת אויסטר וזהב לבן

אויסטר פרפטואל ליידי-  
דייטג'אסט זה מפלדת  
אויסטר וזהב לבן מצויד בלוח  
מחוגים ורוד, בשיבוץ  
יהלומים וצמיד אויסטר.



לוח מחוגים ורוד

## טכניקת הורולוגיה

לוח המחוגים מצויד במשובץ ביהלומים עם רקע מזהב 18 קראט. הגימור בדוגמת קרני שמש יוצר השתקפויות אור עדינות על גבי כמה מלוחות המחוגים של שעוני האויסטר פרפטואל. הוא מתקבל באמצעות טכניקות הברשה מתקדמות היוצרות חריצים אקסנצטריים ללוח המחוגים.

האור מפוזר באופן עקבי לאורך כל חריטה, ויוצר זוהר עדין אופייני הנע בהתאם לתנועות פרק כף היד. לאחר שנגמר תהליך הגימור בדוגמת קרני שמש, לוח המחוגים מקבל את גוונו באמצעות ציפוי ואקום PVD או ציפוי באלקטרוליזה. שכבה דקה של לכה מעניקה ללוח המחוגים את המראה הסופי שלו.



מסגרת מחורצת

## סימן היכר של רולקס

המסגרת המחורצת של רולקס היא תוצר של המצוינות של המותג. במקור, לחריצה של מסגרת האויסטר היה תפקיד מיוחד: היא שימשה להברגת המסגרת אל בית השעון וסייעה להבטיח את אטימות השעון למים.

זו הסיבה לכך שהיא הייתה זהה לחריצה שגב בית השעון, שהוברג גם הוא לבית השעון כדי להבטיח אטימות למים, באמצעות כלים מיוחדים של רולקס. עם הזמן, החריצה הפכה להיות אלמנט אסתטי, סימן היכר של רולקס. כיום, המסגרת המחורצת היא הבעת המצוינות של רולקס, ועשויה מזהב בליידי-דייטג'אסט זה.

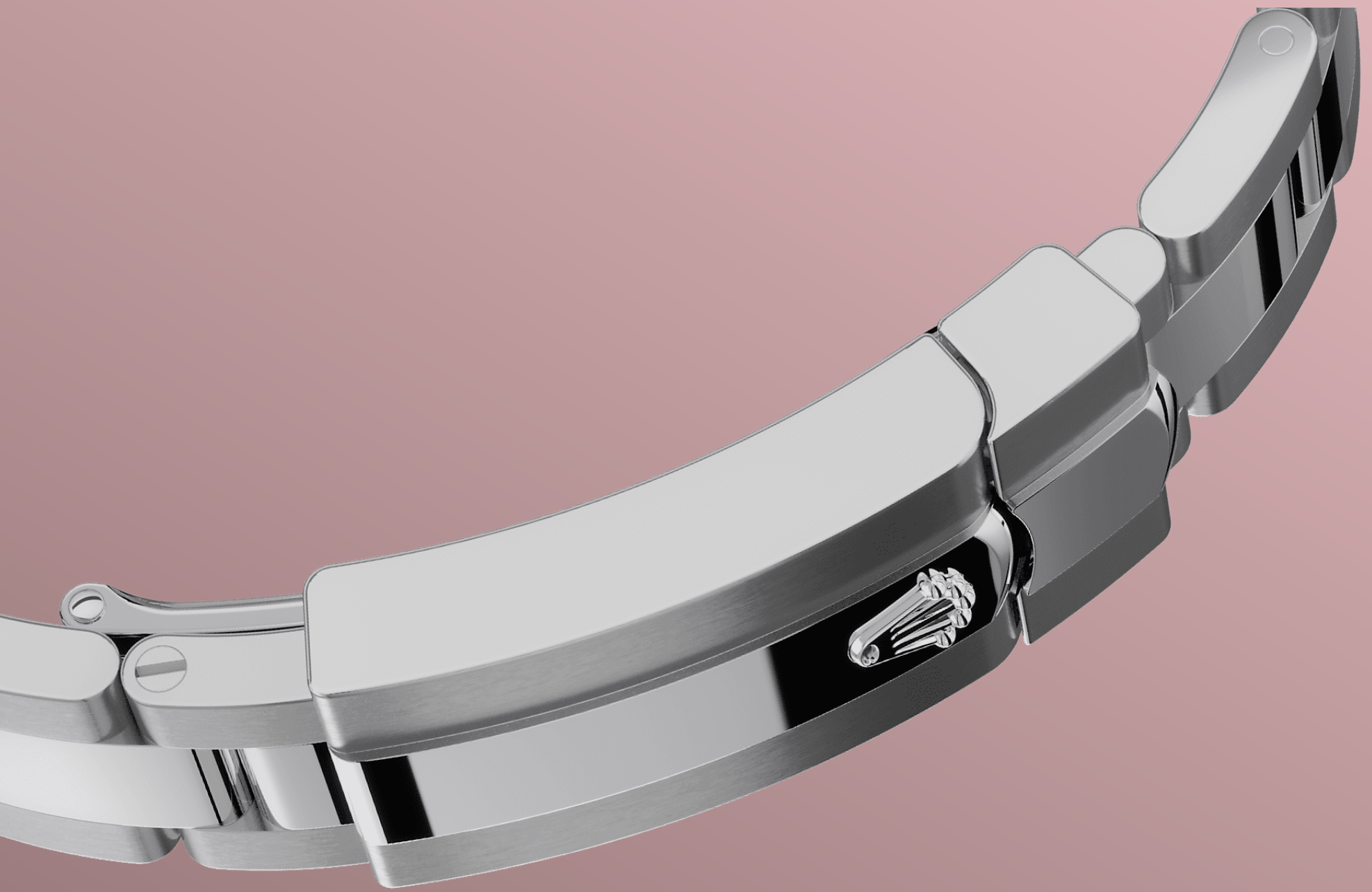


רולסור לבן

## מפגש בין שתי מתכות

הזהב נחשק בשל הברק והאצילות שלו. הפלדה מעניקה חוזק ואמינות. יחד, הם משלבים בהרמוניה את מיטב תכונותיהם.

רולסור, סימן ההיכר של רולקס, נכלל בדגמים של רולקס מאז תחילת שנות ה-30 של המאה העשרים והשם הפך להיות סימן מסחרי בשנת 1933. זהו אחד מעמודי התווך של קולקציית האויסטר.



צמיד ה-Oyster

## שילוב מושלם בין צורה ותפקוד

צמיד ה-Oyster מציע שילוב מעולה בין צורה ותפקוד, אסתטיקה וטכנולוגיה, ועוצב להיות חסין ונוח כאחד.

הוא מצויד באבזם Oysterclasp ומערכת חוליות Easylink להארכה נוחה, גם היא בלעדית לרולקס. מערכת מתוחכמת זו מאפשרת לעונד להאריך את הרצועה בכ-5 מ"מ, ומעניקה יתר נוחות בכל מצב.

# מפרט טכני ליידי- דייטג'אסט

מספר קטלוגי 279174

## בית שעון

<b>סוג</b>	ארכיטקטורת אויסטר
אויסטר, 28 מ"מ, פלדת אויסטר וזהב לבן	אמצע בית השעון יצוק כמקשה אחת של בית השעון, תחתית מתברגת של בית השעון וכתר הברגה
<b>קוטר</b>	כתר הברגה
28 מ"מ	מערכת הברגה ונעילה Twinlock כפולה חסינה לחדירת מים
<b>חומר</b>	קריסטל
רולסור לבן	זכוכית ספיר עמידה בפני שריטות, עדשת סייקלופס מעל התאריך
<b>מסגרת</b>	אטימות למים
מחורצת	אטים למים עד ל-100 מטרים (300 רגל)

## מנגנון

<b>סוג</b>	דיוק
מנגנון אוטומטי, מכני, במתיחה עצמית	2+/2- שניות ליום, לאחר אטימת השעון
<b>קליבר</b>	מתנד
2236, מיוצר על ידי רולקס	קפיץ Syloxi מסיליקון בעיצוב מוגן בפטנט. בולמי זעזועים Paraflex בעלי ביצועים גבוהים

## מתיחה

מתיחה עצמית דו כיוונית באמצעות לוח מחוגים עם מנגנון אוטומטי

## פונקציות

מחוגי שעות, דקות ושניות במרכז. תאריך מיידית בזכות הגדרה מהירה. עצירת מחוג השניות לקביעת זמן מדויקת

## עתודת אנרגיה

כ-55 שעות

## צמיד

### סוג

מפלדת אויסטר, חוליות מוצקות בנות שלושה חלקים

### אבזם

אבזם Oysterclasp מתקפל עם חוליית הארכה "Easylink" של 5 מ"מ לנוחות ענידה

### חומר הצמיד

פלדת אויסטר

## לוח מחוגים

### סוג

ורוד בשיבוץ יהלומים

## הסמכה

### סוג

Superlative Chronometer (עם אישור COSC + הסמכת רולקס לאחר חיבור החלקים)



# קבלו מידע נוסף באתר [Rolex.com](https://www.rolex.com)

כל זכויות הקניין הרוחני, כגון סימנים מסחריים,  
סימני שירותים, שמות מסחריים, עיצובים  
וזכויות יוצרים, שמורים.

דבר מהכלול באתר האינטרנט הזה לא ניתן  
לשכפול ללא הרשאה בכתב. רולקס שומרת  
לעצמה את הזכות לשנות בכל עת את הדגמים  
המופיעים באתר האינטרנט הנוכחי.

