



# ליידי-דייטג'אסט

אויסטער, 28 מ"מ, פלדת אויסטר, זהב לבן עם

יהלומים

אויסטר פרפטואל ליידי-  
דייטג'אסט זה מפלדת  
אויסטר וזהב לבן מצויד בלוח  
מחוגים מכסף וצמיד אויסטר.



מסגרת משובצת יהלומים

## סימפוניה קרובה לשלמות

משבצי אבני החן חורטים ידנית את המתכת היקרה בעדינות ליצירת השיבוץ הפנימי שבו כל אבן חן תמצא את משכנה המושלם. הודות לכישורי האמנות ומלאכת היד של התכשיטן, אבן החן ממוקמת ומותאמת בקפדנות ליתר האבנים ולאחר מכן משובצת בחוזקה ברקע הזהב או הפלטינה שלה.

מלבד האיכות האינהרנטית של האבנים, מספר קריטריונים נוספים תורמים ליופי שיבוץ אבני החן של רולקס: היישור המדויק של גובה אבני החן, הכיוון שלהם ומיקומם, הסדירות, העוצמה והפרופורציות של השיבוץ וכן הגימור המורכב של עבודת המתכת. סימפוניה נוצצת להאדרת השעון והענקת קסם לעונד.



לוח מחוגים כסוף

## טכניקת הורולוגיה

הגימור בדוגמת קרני שמש יוצר השתקפויות אור עדינות על גבי כמה מלוחות המחוגים של שעוני האויסטר פרפטואל. הוא מתקבל באמצעות טכניקות הברשה מתקדמות היוצרות חריצים אקסנצטריים ללוח המחוגים.

האור מפוזר באופן עקבי לאורך כל חריטה, ויוצר זוהר עדין אופייני הנע בהתאם לתנועות פרק כף היד. לאחר שנגמר תהליך הגימור בדוגמת קרני שמש, לוח המחוגים מקבל את גוונו באמצעות ציפוי ואקום PVD או ציפוי באלקטרוליזה. שכבה דקה של לכה מעניקה ללוח המחוגים את המראה הסופי שלו.

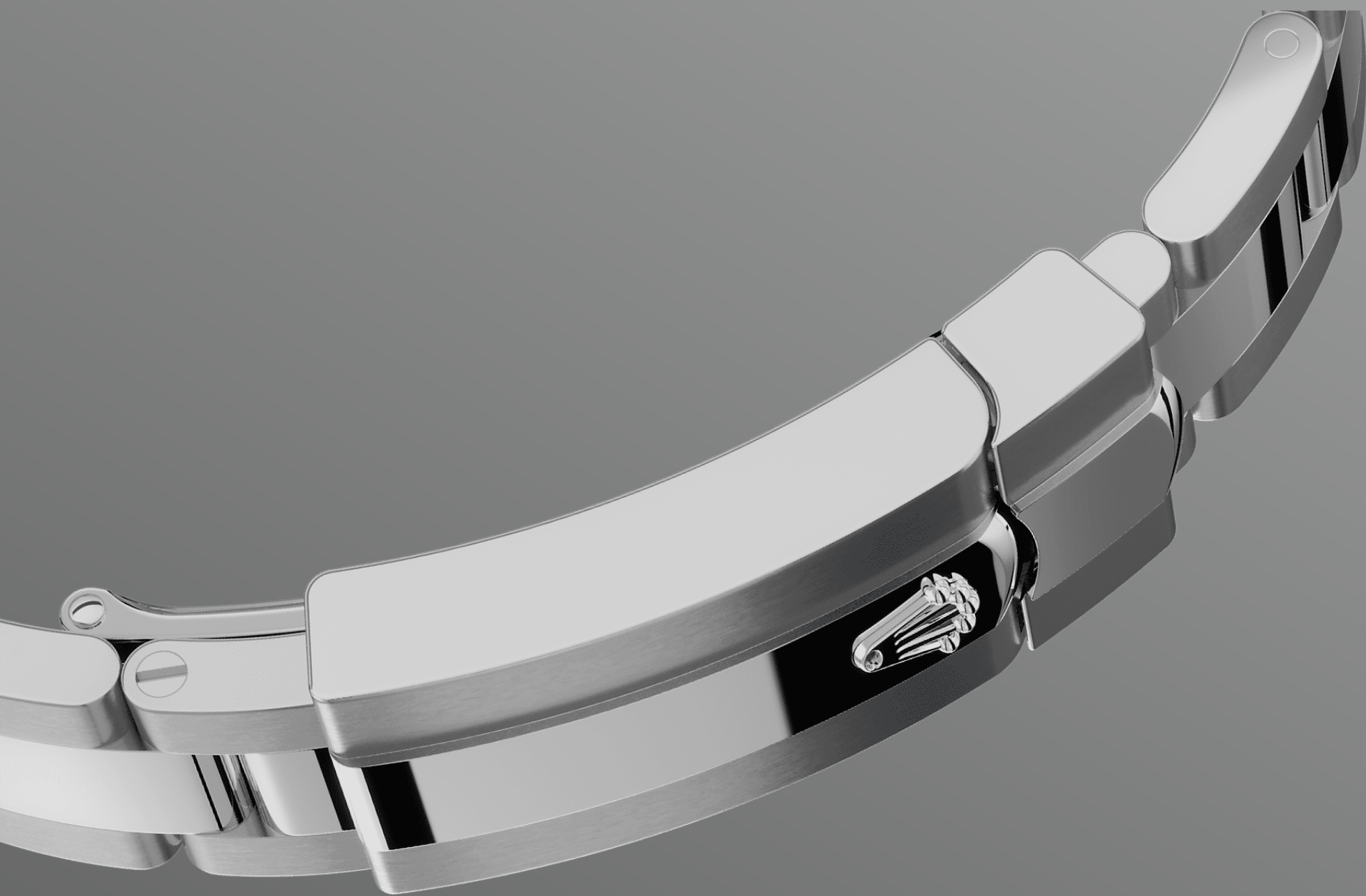


רולסור לבן

## מפגש בין שתי מתכות

הזהב נחשק בשל הברק והאצילות שלו. הפלדה מעניקה חוזק ואמינות. יחד, הם משלבים בהרמוניה את מיטב תכונותיהם.

רולסור, סימן ההיכר של רולקס, נכלל בדגמים של רולקס מאז תחילת שנות ה-30 של המאה העשרים והשם הפך להיות סימן מסחרי בשנת 1933. זהו אחד מעמודי התווך של קולקציית האויסטר.



צמיד ה-Oyster

## שילוב מושלם בין צורה ותפקוד

צמיד ה-Oyster מציע שילוב מעולה בין צורה ותפקוד, אסתטיקה וטכנולוגיה, ועוצב להיות חסין ונוח כאחד.

הוא מצויד באבזם Oysterclasp ומערכת חוליות Easylink להארכה נוחה, גם היא בלעדית לרולקס. מערכת מתוחכמת זו מאפשרת לעונד להאריך את הרצועה בכ-5 מ"מ, ומעניקה יתר נוחות בכל מצב.

# מפרט טכני ליידי-

## דייטג'אסט

מספר קטלוגי 279384RBR

### בית שעון

|                          |  |
|--------------------------|--|
| <b>סוג</b>               | אויסטר, 28 מ"מ, פלדת אויסטר, זהב לבן עם יהלומים                                  |
| <b>קוטר</b>              | 28 מ"מ   |
| <b>חומר</b>              | רולסור לבן   |
| <b>מסגרת</b>             | בשיבוץ יהלומים   |
| <b>ארכיטקטורת אויסטר</b> | אמצע בית השעון יצוק כמקשה אחת של בית השעון, תחתית מתברגת של בית השעון וכתר הברגה |
| <b>כתר הברגה</b>         | מערכת הברגה ונעילה Twinlock כפולה חסינה לחדירת מים                               |
| <b>קריסטל</b>            | זכוכית ספיר עמידה בפני שריטות, עדשת סייקלופס מעל התאריך                          |
| <b>אטימות למים</b>       | אטים למים עד ל-100 מטרים (300 רגל)   |

### מנגנון

|              |  |
|--------------|--|
| <b>סוג</b>   | מנגנון אוטומטי, מכני, במתיחה עצמית   |
| <b>קליבר</b> | 2236, מיוצר על ידי רולקס   |
| <b>דיוק</b>  | -2/+2 שניות ליום, לאחר אטימת השעון   |
| <b>מתנד</b>  | קפיץ Syloxi מסיליקון בעיצוב מוגן בפטנט. בולמי זעזועים Paraflex בעלי ביצועים גבוהים |

## מתיחה

מתיחה עצמית דו כיוונית באמצעות לוח מחוגים עם מנגנון אוטומטי

## פונקציות

מחוגי שעות, דקות ושניות במרכז. תאריך מיידית בזכות הגדרה מהירה. עצירת מחוג השניות לקביעת זמן מדויקת

## עתודת אנרגיה

כ-55 שעות

## צמיד

### סוג

מפלדת אויסטר, חוליות מוצקות בנות שלושה חלקים

### אבזם

אבזם Oysterclasp מתקפל עם חוליית הארכה "Easylink" של 5 מ"מ לנוחות ענידה

### חומר הצמיד

פלדת אויסטר

## לוח מחוגים

### סוג

מכסף

## הסמכה

### סוג

Superlative Chronometer (עם אישור COSC + הסמכת רולקס לאחר חיבור החלקים)



# קבלו מידע נוסף באתר [Rolex.com](https://www.rolex.com)

כל זכויות הקניין הרוחני, כגון סימנים מסחריים,  
סימני שירותים, שמות מסחריים, עיצובים  
וזכויות יוצרים, שמורים.

דבר מהכלול באתר האינטרנט הזה לא ניתן  
לשכפול ללא הרשאה בכתב. רולקס שומרת  
לעצמה את הזכות לשנות בכל עת את הדגמים  
המופיעים באתר האינטרנט הנוכחי.

