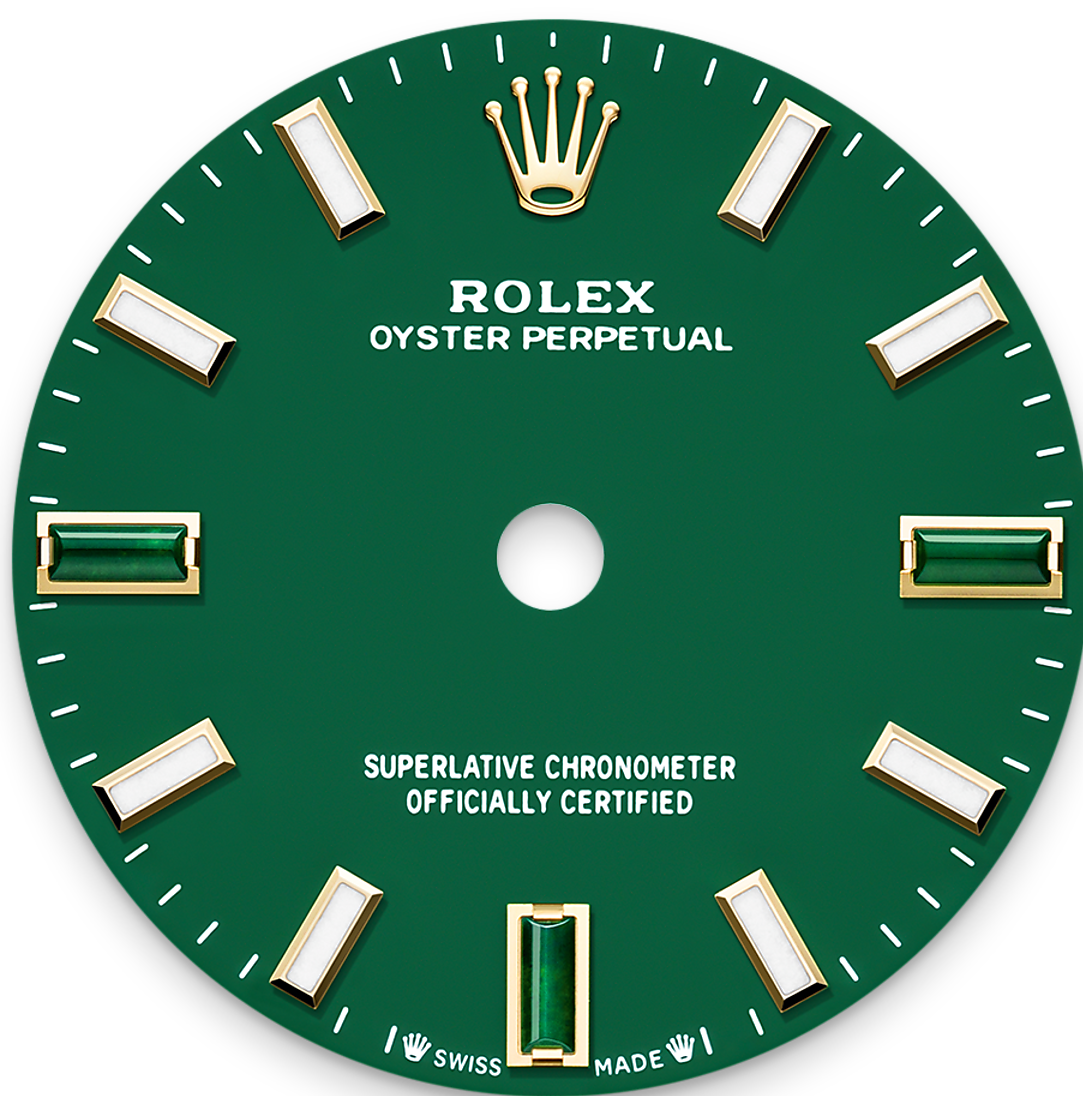




אויסטר פרפטואל 28

אויסטר, 28 מ"מ, זהב צהוב

האויסטר פרפטואל 28 מזהב
צהוב 18 קראט עם לוח
מחוגים green stone וצמיד
אויסטר.



לוח מחוגים מאבן ירוקה

חדש ומרשים ביופיו

על לוח המחוגים מצופה הלכה של דגם ה-אויסטר פרפטואל 28, שלושת סימוני השעות, בשעות 3, 6 ו-9, עשויים אבן טבעית לראשונה ברולקס.

ההליוטרופ מציג מגוון גווני ירוק, והמשטח העליון שלן מעוצב בחיתוך אוגיבה המדגיש את המבנה והצבע הייחודיים שלו, ומונע כל השתקפות, אפילו הקלה ביותר.

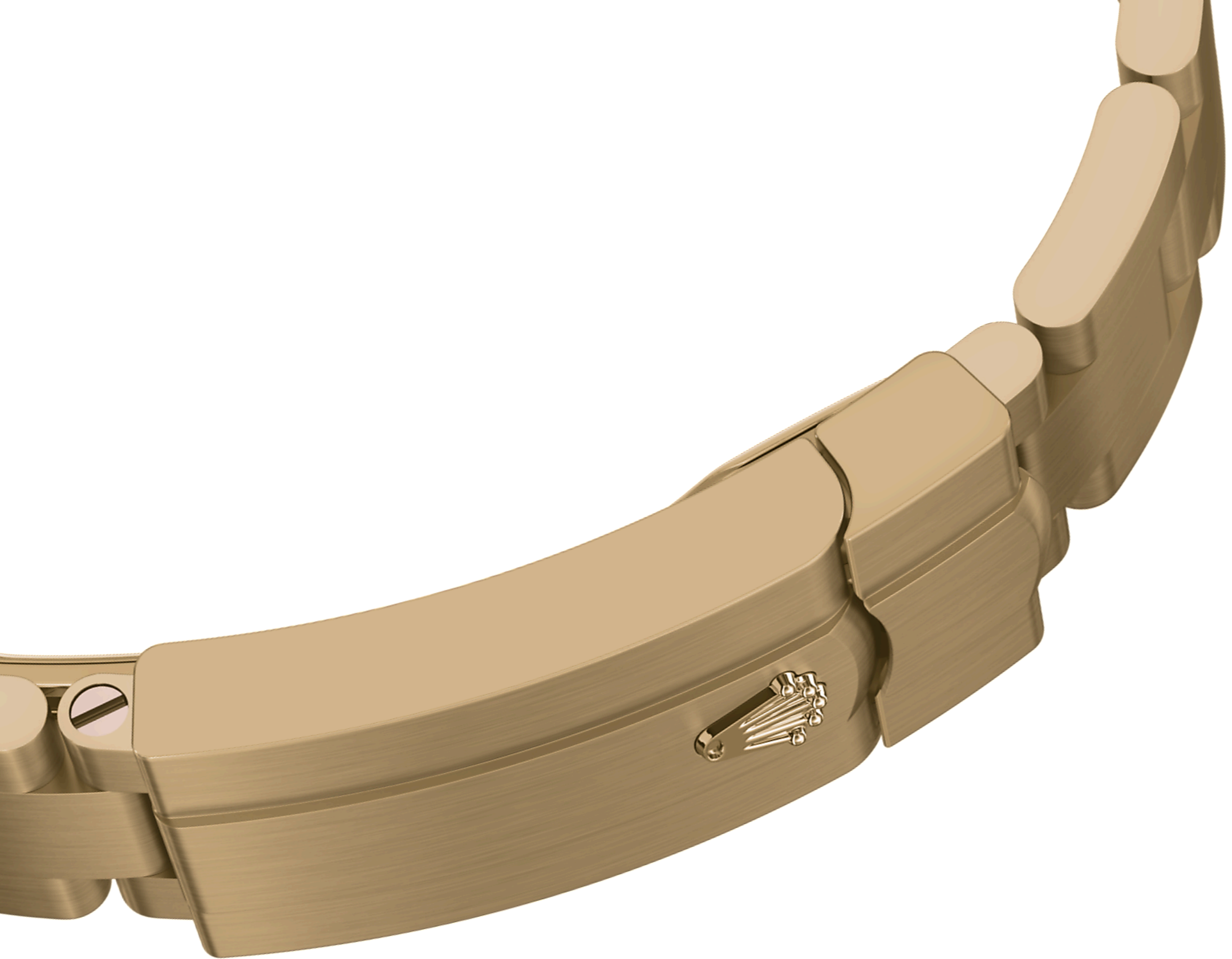


זהב צהוב 18 קראט

מחויבות למצוינות

רולקס מפעילה בתי יציקה ליצירת סגסוגות זהב 18 קראט באיכות הגבוהה ביותר. בהתאם לפרופורציות של כסף, נחושת, פלטינה או פלדיום, מתקבלים סוגי זהב 18 קראט שונים: צהוב, ורוד או לבן.

הם עשויים מהמתכות הטהורות ביותר ונבדקים בקפדנות רבה במעבדה של החברה בעזרת הציוד המשוכלל ביותר, לפני מתן צורה לזהב באותה מידה של תשומת לב קפדנית לאיכות. המחויבות של רולקס למצוינות מתבטאת בכל היבטי ייצור שעוניה.



צמיד ה-Oyster

שילוב מושלם בין צורה ותפקוד

צמיד ה-Oyster מציע שילוב מושלם בין צורה ופונקציונליות, אסתטיקה וטכנולוגיה.

צמיד מתכת חסין ונוח זה, שהושק לראשונה בשלהי שנות ה-30, מורכב מחוליות שטוחות בעלות שלושה חלקים, ונשאר הצמיד האוניברסלי ביותר בקולקציית אויסטר. עבור דגמי האויסטר פרפטואל, צמיד ה-Oyster מצויד באבזם Oysterclasp.



מנגנון 2232

בעל ביצועים גבוהים

קליבר 2232, שנחשף ב-2020, הוא מנגנון מכני עם מתיחה עצמית מהדור החדש שפותח ומיוצר על ידי רולקס. דגם זה מצויד בקפיץ נימי Syloxi ומוגן בפטנט. הוא מציע רמה מעולה של ביצועים כרונומטריים.

קפיץ נימי Syloxi אינו רגיש לשדות מגנטיים. הוא מעניק יציבות גדולה במקרה של שינויי טמפרטורה ונותר עד ל-10 פעמים יותר מדויק מקפיץ נימי מסורתי במקרה של זעזועים. המבנה הגאומטרי שלו המוגן בפטנט מבטיח פעולה סדירה בכל מצב.

למידע נוסף מפרט טכני אויסטר פרפטואל

מספר קטלוגי 276208

דגם בית השעון

סוג

אויסטר, 28 מ"מ, זהב צהוב

קוטר

28 מ"מ

חומר

זהב צהוב

מסגרת

בצורת כיפה

מבנה אויסטר

אמצע בית שעון יצוק כמקשה אחת, תחתית מתברגת של בית השעון וכתר מתיחה

כתר מתיחה

מערכת אטימות כפולה למים Twinlock להברגה

קריסטל

קריסטל ספיר נגד שריטות

אטימות למים

אטים למים עד ל-100 מטרים (300 רגל)

מנגנון

סוג

פרפטואל, מכני, עם מתיחה עצמית

קליבר

2232, מיוצר על ידי רולקס

מתנד

קפיץ Syloxi מסיליקון בעיצוב מוגן בפטנט. בולמי זעזועים Paraflex בעלי ביצועים גבוהים

מתיחה

מתיחה עצמית דו כיוונית באמצעות לוח מחוגים עם מנגנון אוטומטי

דיוק

-2/+2 שניות ליום, לאחר אטימת השעון

עתודת אנרגיה

כ-55 שעות

פונקציות

מחוגי שעות, דקות ושניות במרכז. עצירת

מחוג השניות לקביעת זמן מדויקת

צמיד

סוג

אויסטר, חוליות מוצקות בנות שלושה חלקים

אבזם

אבזם Oysterclasp מתקפל עם חוליית הארכה "Easylink" של 5 מ"מ לנוחות ענידה

חומר הצמיד

זהב צהוב 18 קראט

לוח מחוגים

סוג

Green stone

פרטים

תצוגת Chromalight לקריאה קלה עם פרטים פולטים אור כחול בחושך לאורך זמן

אישור

סוג

Superlative Chronometer (אישור כרונומטר רשמי + הסמכת רולקס לאחר חיבור החלקים)

קבלו מידע נוסף באתר [Rolex.com](https://www.rolex.com)

כל זכויות הקניין הרוחני, כגון סימנים מסחריים,
סימני שירותים, שמות מסחריים, עיצובים
וזכויות יוצרים, שמורים.

דבר מהכלול באתר האינטרנט הזה לא ניתן
לשכפול ללא הרשאה בכתב. רולקס שומרת
לעצמה את הזכות לשנות בכל עת את הדגמים
המופיעים באתר האינטרנט הנוכחי.

