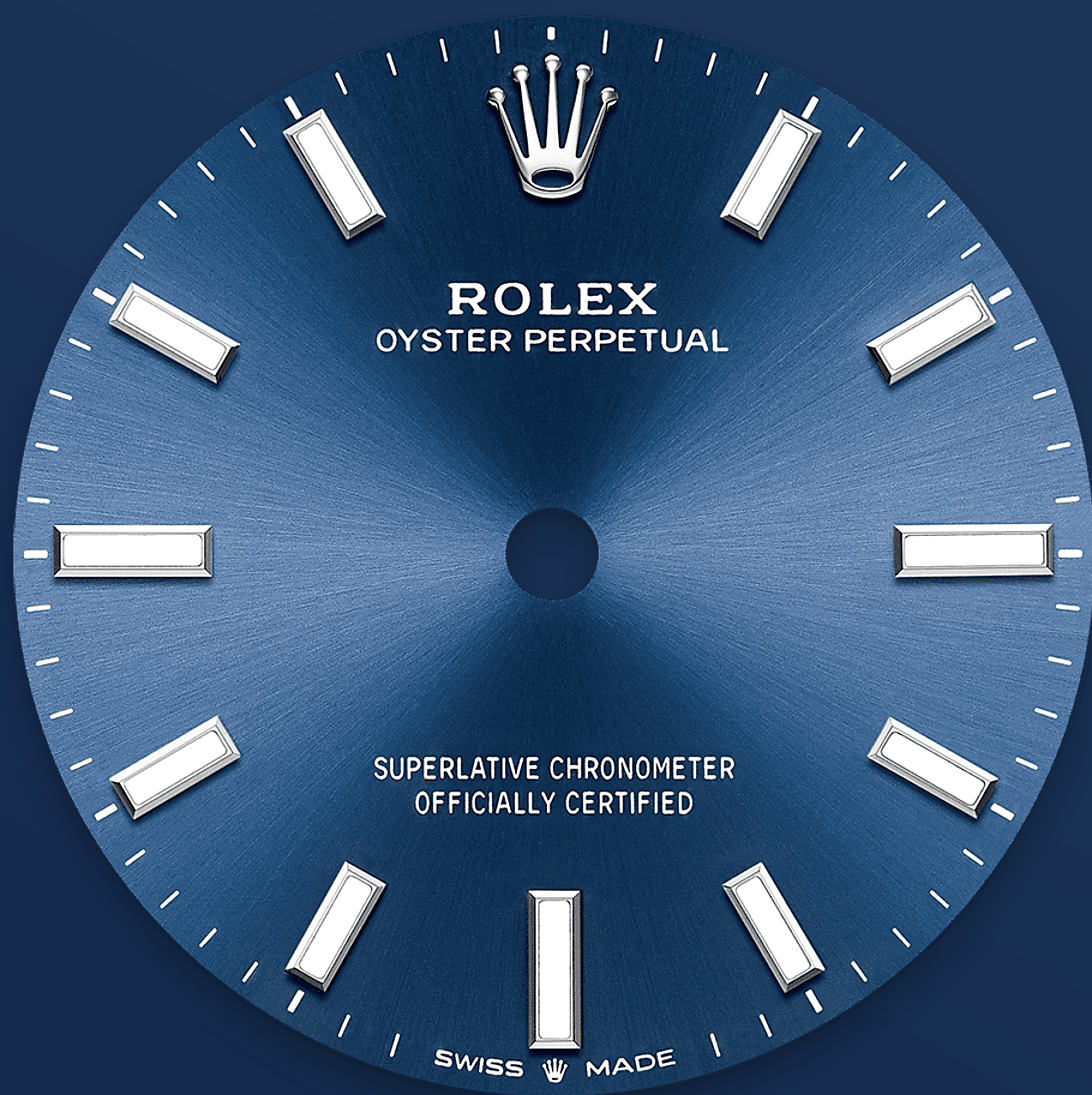




# אויסטר פרפטואל 31

אויסטר, 31 מ"מ, פלדת אויסטר

**האויסטר פרפטואל 31 עם  
לוח מחוגים כחול בוהק וצמיד  
אויסטר.**



לוח מחוגים כחול בוהק

## טכניקת הורולוגיה

הגימור בדוגמת קרני שמש יוצר השתקפויות אור עדינות על גבי כמה מלוחות המחוגים של שעוני האויסטר פרפטואל. הוא מתקבל באמצעות טכניקות הברשה מתקדמות היוצרות חריצים אקסנצטריים ללוח המחוגים.

האור מפוזר באופן עקבי לאורך כל חריטה, ויוצר זוהר עדין אופייני הנע בהתאם לתנועות פרק כף היד. לאחר שנגמר תהליך הגימור בדוגמת קרני שמש, לוח המחוגים מקבל את גוונו באמצעות ציפוי ואקום PVD או ציפוי באלקטרוליזה. שכבה דקה של לכה מעניקה ללוח המחוגים את המראה הסופי שלו.



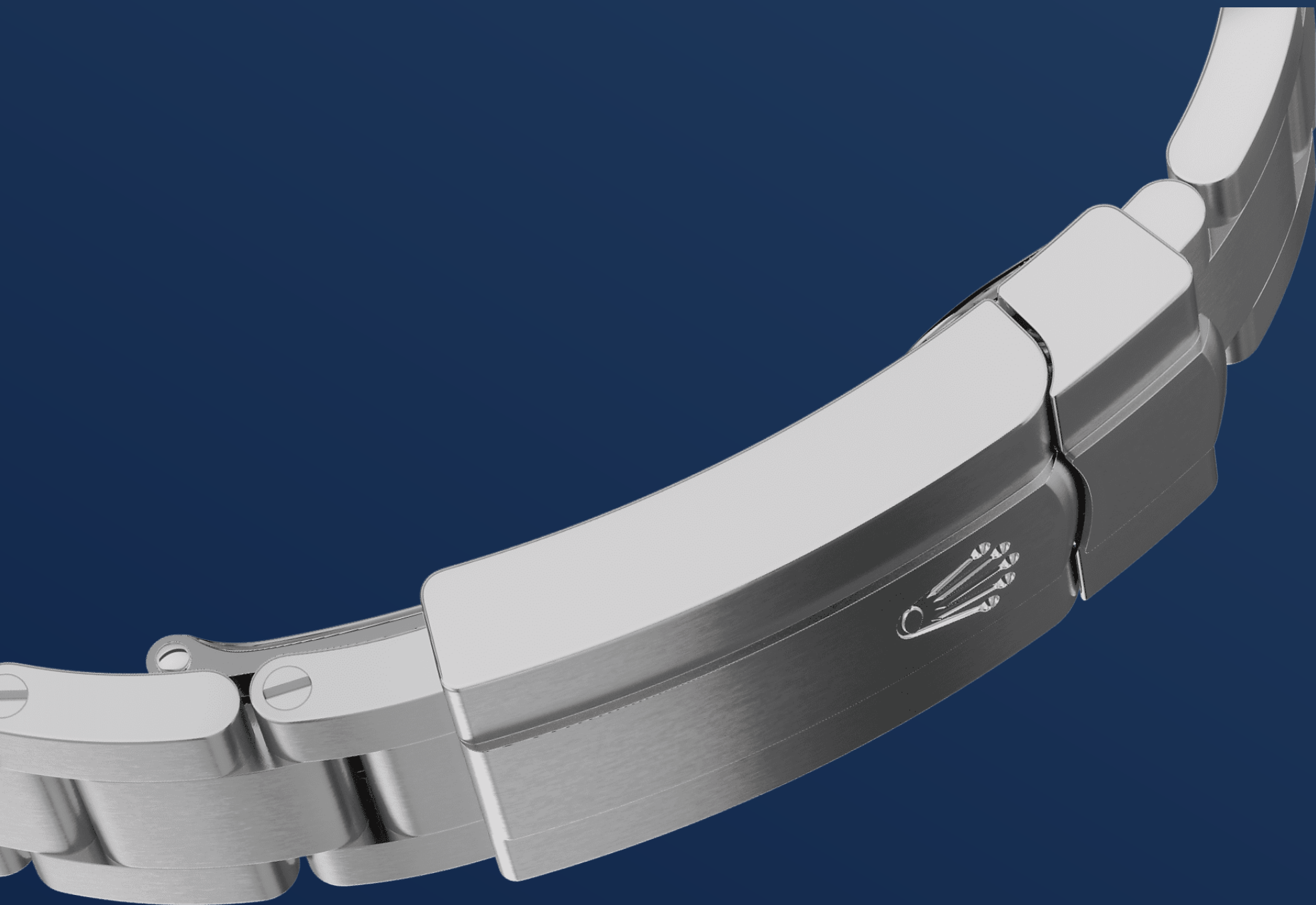
פלדת אויסטר

## עמידות בפני קורוזיה

רולקס עושה שימוש בפלדת אויסטר לייצור השעונים שלה מפלדה. פלדת האויסטר, שפותחה על ידי רולקס, שייכת למשפחת הפלדות 904L. השימוש בסגסוגות אלה נפוץ ביותר בתעשיות ההייטק ובתעשיות התעופה, החלל והכימיקלים, שדורשות עמידות מרבית בפני קורוזיה.

פלדת האויסטר היא חסינה במיוחד, ומעניקה גימור יוצא דופן לאחר ליטוש. המראה שלה אינו משתנה, גם בסביבות העוינות ביותר.





צמיד ה-Oyster

# שילוב מושלם בין צורה ותפקוד

צמיד ה-Oyster מציע שילוב מושלם בין צורה ופונקציונליות, אסתטיקה וטכנולוגיה.

צמיד מתכת חסין ונוח זה, שהושק לראשונה בשלהי שנות ה-30, מורכב מחוליות שטוחות בעלות שלושה חלקים, ונשאר הצמיד האוניברסלי ביותר בקולקציית אויסטר. עבור דגמי האויסטר פרפטואל, צמיד ה-Oyster מצויד באבזם Oysterclasp.

מנגנון 2232

## בעל ביצועים גבוהים

קליבר 2232, שנחשף ב-2020, הוא מנגנון מכני עם מתיחה עצמית מהדור החדש שפותח ומיוצר על ידי רולקס. דגם זה מצויד בקפיץ נימי Syloxi ומוגן בפטנט. הוא מציע רמה מעולה של ביצועים כרונומטריים.

קפיץ נימי Syloxi אינו רגיש לשדות מגנטיים. הוא מעניק יציבות גדולה במקרה של שינויי טמפרטורה ונותר עד ל-10 פעמים יותר מדויק מקפיץ נימי מסורתי במקרה של זעזועים. המבנה הגאומטרי שלו המוגן בפטנט מבטיח פעולה סדירה בכל מצב.

# מפרט טכני אויסטר

## פרפטואל

מספר קטלוגי 277200

### בית שעון

<b>סוג</b>	אויסטר, 31 מ"מ, פלדת אויסטר
<b>קוטר</b>	31 מ"מ
<b>חומר</b>	פלדת אויסטר
<b>מסגרת</b>	בצורת כיפה
<b>ארכיטקטורת אויסטר</b>	אמצע בית השעון יצוק כמקשה אחת של בית השעון, תחתית מתברגת של בית השעון וכתר הברגה
<b>כתר הברגה</b>	מערכת הברגה ונעילה Twinlock כפולה חסינה לחדירת מים
<b>קריסטל</b>	קריסטל ספיר נגד שריטות
<b>אטימות למים</b>	אטים למים עד ל-100 מטרים (300 רגל)

### מנגנון

<b>סוג</b>	מנגנון אוטומטי, מכני, במתיחה עצמית
<b>קליבר</b>	2232, מיוצר על ידי רולקס
<b>דיוק</b>	-2/+2 שניות ליום, לאחר אטימת השעון
<b>מתנד</b>	קפיץ Syloxi מסיליקון בעיצוב מוגן בפטנט. בולמי זעזועים Paraflex בעלי ביצועים גבוהים
<b>מתיחה</b>	מתיחה עצמית דו כיוונית באמצעות לוח מחוגים עם מנגנון אוטומטי

עתודת אנרגיה

כ-55 שעות

פונקציות

מחוגי שעות, דקות ושניות במרכז. עצירת

מחוג השניות לקביעת זמן מדויקת

## צמיד

סוג

מפלדת אויסטר, חוליות מוצקות בנות שלושה

חלקים

אבזם

אבזם Oysterclasp מתקפל עם חוליית

הארכה "Easylink" של 5 מ"מ לנוחות ענידה

חומר הצמיד

פלדת אויסטר

## לוח מחוגים

סוג

כחול בוהק

פרטים

תצוגת Chromalight לקריאה קלה עם

פרטים פולטים אור כחול בחושך לאורך זמן

## הסמכה

סוג

Superlative Chronometer (עם אישור

+ COSC הסמכת רולקס לאחר חיבור

החלקים)



# קבלו מידע נוסף באתר [Rolex.com](https://www.rolex.com)

כל זכויות הקניין הרוחני, כגון סימנים מסחריים,  
סימני שירותים, שמות מסחריים, עיצובים  
וזכויות יוצרים, שמורים.

דבר מהכלול באתר האינטרנט הזה לא ניתן  
לשכפול ללא הרשאה בכתב. רולקס שומרת  
לעצמה את הזכות לשנות בכל עת את הדגמים  
המופיעים באתר האינטרנט הנוכחי.

