



# סקיי-דוולר

אויסטר, 42 מ"מ, פלדת אויסטר וזהב לבן

**האויסטר פרפטואל סקיי-  
דוולר מפלדת אויסטר וזהב  
לבן עם לוח מחוגים כחול  
בוהק, וצמיד אויסטר.**



לוח מחוגים כחול בוהק

## מאפיין מרשים

משולש אדום מקובע הפוך על לוח המחוגים מצביע על זמן הייחוס הנבחר – הזמן בבית או במקום העבודה של העונד – על דיסק 24 שעות אקסנצטרי. תצוגת 24 השעות מבדילה באופן ברור ומיידי את שעות היום ושעות הלילה באזור הזמן השני.

החודש הנוכחי מוצג במלבן בצבע אדום עמוק בתוך אחד מ-12 החלונות סביב לוח המחוגים, מאפיין ייחודי של לוח השנה השנתי Saros. מנגנון מתוחכם זה מקל על חיי העונד, שאינו צריך יותר להגדיר את התאריך בסופו של חודש בן 30 יום. לוח השנה השנתי מציג את התאריך הנכון בכל אורך השנה. יש צורך בהתאמה אחת בלבד – ב-1 במרץ (משום שבפברואר

ישנם רק 28 או 29 ימים). התאריך מקושר לזמן המקומי ומשתנה באופן אוטומטי בהתאם לאזור הזמן המקומי של הנוסע.



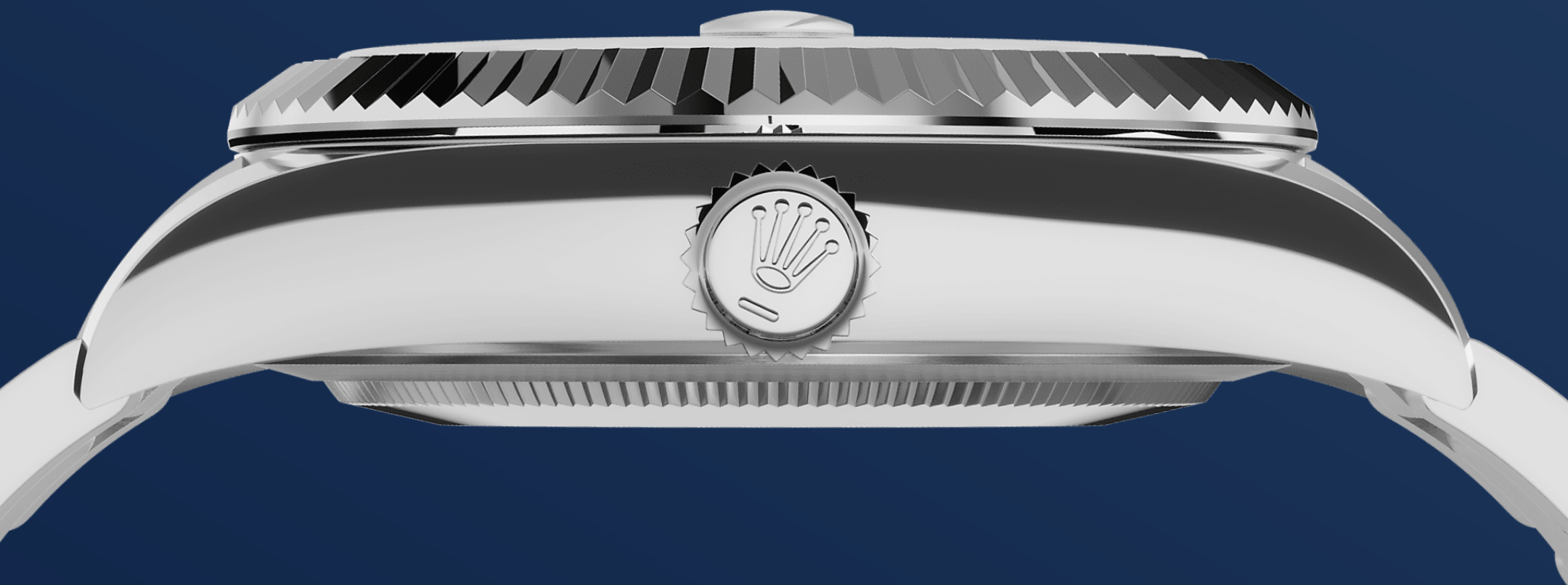
המסגרת המחורצת

## סימן היכר של רולקס

המסגרת המחורצת של רולקס היא תוצר של המצוינות של המותג. במקור, לחריצה של מסגרת האויסטר היה תפקיד מיוחד: היא שימשה להברגת המסגרת אל בית השעון וסייעה להבטיח את אטימות השעון למים.

זו הסיבה לכך שהיא הייתה זהה לחריצה שגב בית השעון, שהוברג גם הוא לבית השעון כדי להבטיח אטימות למים, באמצעות כלים מיוחדים של רולקס. עם הזמן, החריצה הפכה להיות אלמנט אסתטי, סימן היכר של רולקס. היום, המסגרת המחורצת היא הבעת המצוינות של רולקס, ותמיד עשויה מזהב. הסקיי-דוולר מצויד במערכת Ring Command, מערכת הממוקמת בין המסגרת המסתובבת, כתר המתיחה והמנגנון

המאפשר לעונד לבחור ולהגדיר את פונקציות השעון אחת  
אחת, בקלות, במהירות ובבטחה.



רולסור לבן

## מפגש בין שתי מתכות

הזהב נחשק בשל הברק והאצילות שלו. הפלדה מעניקה חוזק ואמינות. יחד, הם משלבים בהרמוניה את מיטב תכונותיהם.

רולסור, סימן ההיכר של רולקס, נכלל בדגמים של רולקס מאז תחילת שנות ה-30 של המאה העשרים והשם הפך להיות סימן מסחרי בשנת 1933. זהו אחד מעמודי התווך של קולקציית האויסטר.



צמיד ה-Oyster

## שילוב מושלם בין צורה ותפקוד

הסקיי-דוולר מרולסור לבן מצויד בצמיד Oyster בעל חוליות קשיחות מפלדת אויסטר. השעון מרולסור צהוב מצויד בצמיד Oyster מפלדת אויסטר וזהב צהוב.

צמיד ה-Oyster מצויד במערכת חדשה לחיבור הנסתר מתחת למסגרת אשר מבטיחה רצף חזותי חלק בין הצמיד לבית השעון. הוא מצויד באבזם Oysterclasp מתקפל ובמערכת Easylink להרחבה מהירה המוגנת בפטנט. מערכת זו מאפשרת לעונד להאריך את הצמיד בכ-5 מ"מ, לנוחות יתר בכל מצב.



# מפרט טכני סקיי-דולר

מספר קטלוגי 336934

## בית שעון

<b>סוג</b>	ארכיטקטורת אויסטר
אויסטר, 42 מ"מ, פלדת אויסטר וזהב לבן	אמצע בית השעון יצוק כמקשה אחת של בית השעון, תחתית מתברגת של בית השעון וכתר הברגה
<b>קוטר</b>	כתר הברגה
42 מ"מ	מערכת הברגה ונעילה Twinlock כפולה חסינה לחדירת מים
<b>חומר</b>	קריסטל
רולסור לבן	זכוכית ספיר עמידה בפני שריטות, עדשת סייקלופס מעל התאריך
<b>מסגרת</b>	אטימות למים
Rolex Ring Command מחורצת, המסתובבת לשני כיוונים	אטים למים עד ל-100 מטרים (300 רגל)

## מנגנון

<b>סוג</b>	מתנד
מנגנון אוטומטי, מכני, מתיחה עצמית, שני אזורי זמן, לוח שנה שנתי	קפיץ Parachrom פארמגנטי כחול משככי זעזועים Paraflex בעלי ביצועים גבוהים
<b>קליבר</b>	מתיחה
9002, מבית רולקס	מתיחה עצמית דו כיוונית באמצעות לוח מחוגים עם מנגנון אוטומטי
<b>דיוק</b>	
-2/+2 שניות ליום, לאחר אטימת השעון	

## עתודת אנרגיה

כ-72 שעות

## פונקציות

מחוגי שעות, דקות ושניות במרכז. תצוגת 24 שעות על דיסק שאינו במרכז. אזור זמן שני. לוח שנה בהגדרה מיידית בשעה שלוש והגדרה מהירה של התאריך. תצוגה חודשית באמצעות 12 סימונים מסביב ללוח המחוגים. עצירת מחוג השניות לקביעת זמן מדויקת

## צמיד

### סוג

מפלדת אויסטר, חוליות מוצקות בנות שלושה חלקים

### אבזם

אבזם Oysterclasp מתקפל עם חוליית הארכה "Easylink" של 5 מ"מ לנוחות ענידה

### חומר הצמיד

פלדת אויסטר

## לוח מחוגים

### סוג

כחול בוהק

### פרטים

תצוגת Chromalight לקריאה קלה עם פרטים פולטים אור כחול בחושך לאורך זמן

## הסמכה

### סוג

Superlative Chronometer (עם אישור COSC + הסמכת רולקס לאחר חיבור החלקים)

# קבלו מידע נוסף באתר [Rolex.com](https://www.rolex.com)

כל זכויות הקניין הרוחני, כגון סימנים מסחריים,  
סימני שירותים, שמות מסחריים, עיצובים  
וזכויות יוצרים, שמורים.

דבר מהכלול באתר האינטרנט הזה לא ניתן  
לשכפול ללא הרשאה בכתב. רולקס שומרת  
לעצמה את הזכות לשנות בכל עת את הדגמים  
המופיעים באתר האינטרנט הנוכחי.

