



סאבמריןר דייט

אויסטר, 41 מ"מ, פלדת אויסטר

האויסטר פרפטואל
סאבמרינר דייט מפלדת
אויסטר עם שיבוץ פנימי
Cerachrom למסגרת
מקרמיקה שחורה ולוח
מחוגים שחור עם סימוני
שעות רחבים זוהרים.



מסגרת מסתובבת חד-כיוונית

השעון לצלילה

המסתובבת המסתובבת של הסאבמרינר ממלאת תפקיד מפתח בשעון. סימוני 60 הדקות שלה מאפשרים לצוללן לנטר את זמן הצלילה ואת מסב שחרור הלחץ באופן מדויק ובטוח.

השיבוץ הפנימי Cerachrom למסגרת המיוצר על ידי רולקס מקרמיקה קשיחה הוא עמיד בפני קורוזיה ולשריטות. קפסולה פולטת אור על סימון האפס מבטיחה קריאות קלה, גם בסביבה חשוכה לגמרי. קצה המסגרת משונן בקפדנות על מנת לאפשר אחיזה קלה מתחת למים, אפילו עם כפפות.



לוח מחוגים שחור

קריאות מתחת למים

תצוגת ה-Chromalight הפלוטת אור מחומר על לוח המחוגים היא חידוש ששיפר את הקריאות בסביבות חשוכות – תכונה חיונית לצוללים.

סימוני השעות בצורות פשוטות – משולשים, עיגולים, מלבנים – ומחוגי השעות והדקות הרחבים, מאפשרים קריאה קלה ומהירה, ומונעים כל סיכון לטעות מתחת לפני המים.

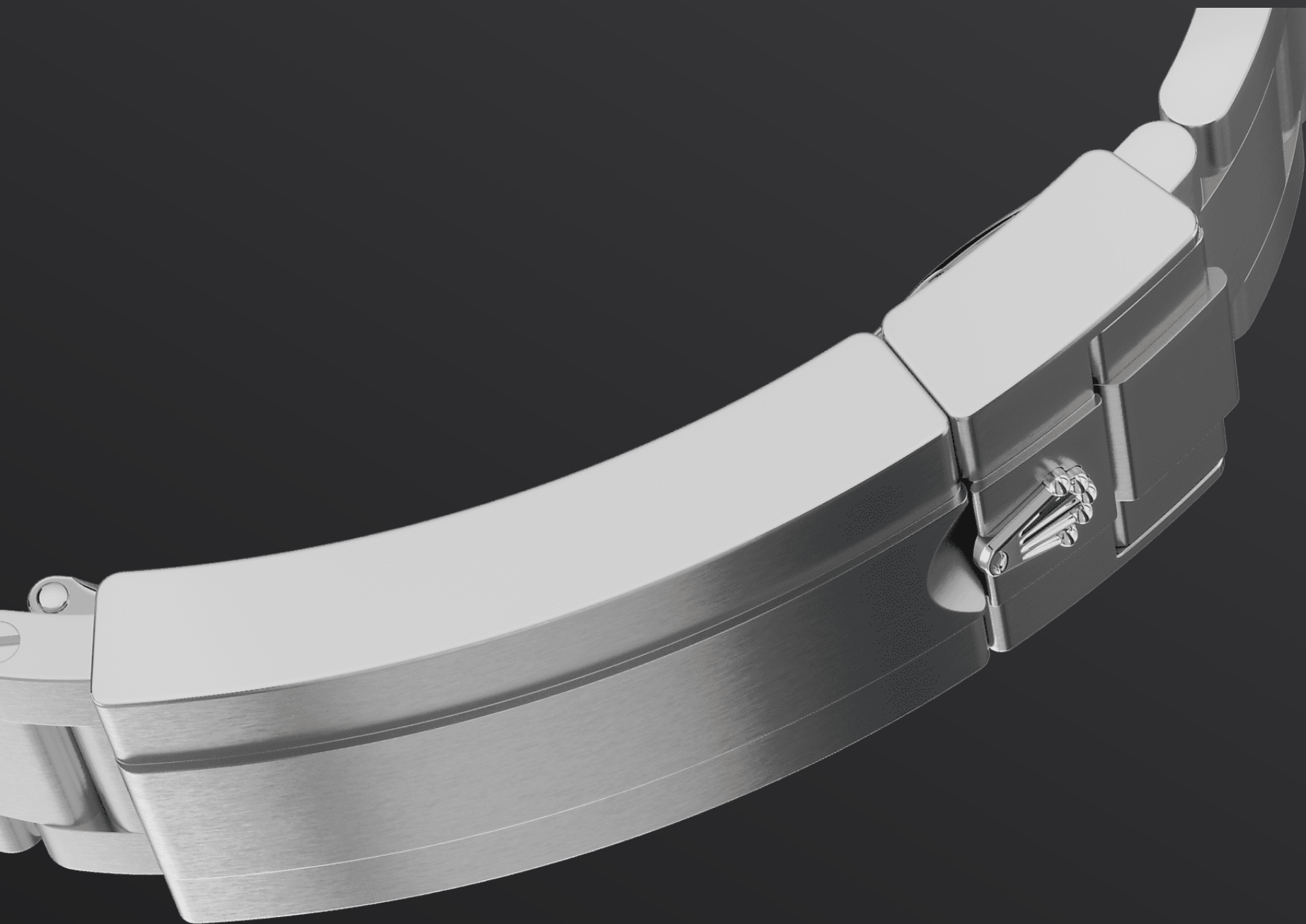


פלדת אויסטר

עמידות בפני קורוזיה

רולקס עושה שימוש בפלדת אויסטר לייצור השעונים שלה מפלדה. פלדת האויסטר, שפותחה על ידי רולקס, שייכת למשפחת הפלדות 904L. השימוש בסגסוגות אלה נפוץ ביותר בתעשיות ההייטק ובתעשיות התעופה, החלל והכימיקלים, שדורשות עמידות מרבית בפני קורוזיה.

פלדת האויסטר היא חסינה במיוחד, ומעניקה גימור יוצא דופן לאחר ליטוש. המראה שלה אינו משתנה, גם בסביבות העוינות ביותר.



צמיד ה-Oyster

שילוב מושלם בין צורה ותפקוד

צמיד ה-Oyster מציע שילוב מעולה בין צורה ותפקוד, אסתטיקה וטכנולוגיה, ועוצב להיות חסין ונוח כאחד.

הוא מצויד באבזם Oysterlock המונע פתיחה בשוגג ונעילת Glidelock מתוחכמת המאפשרת התאמות עדינות של הצמיד ללא שימוש בכלים כלשהם – כך שניתן לענוד אותו בנוחות מעל חליפת צלילה.

מפרט טכני סאבמרינר

מספר קטלוגי 126610LN

בית שעון

סוג	ארכיטקטורת אויסטר
	אמיצע בית השעון יצוק כמקשה אחת של בית השעון, תחתית מתברגת של בית השעון וכתר הברגה
קוטר	41 מ"מ
חומר	פלדת אויסטר
מסגרת	שיבוץ פנימי Cerachrom למסגרת מסתובבת חד-כיוונית עם סימוני 60 דקות מקרמירה שחורה, עמיד לשריטות, ספרות וסימונים בציפוי פלטינה
קריסטל	זכוכית ספיר עמידה בפני שריטות, עדשת סייקלופס מעל התאריך
אטימות למים	עמיד למים עד ל-300 מטרים/1,000 רגל

מנגנון

סוג	מתנד
	קפיץ Parachrom פארמגנטי כחול. בולמי זעזועים Paraflex בעלי ביצועים גבוהים
קליבר	מתיחה
	מתיחה עצמית דו כיוונית באמצעות לוח מחוגים עם מנגנון אוטומטי
דיוק	עתודת אנרגיה
	כ-70 שעות
קליבר	מנגנון אוטומטי, מכני, במתיחה עצמית
	3235, מיוצר על ידי רולקס
דיוק	מחוגים עם מנגנון אוטומטי
	2+/2- שניות ליום, לאחר אטימת השעון

פונקציות

מחוגי שעות, דקות ושניות במרכז. תאריך מיידי בזכות הגדרה מהירה. עצירת מחוג השניות לקביעת זמן מדויקת

צמיד

סוג

מפלדת אויסטר, חוליות מוצקות בנות שלושה חלקים

אבזם

אבזם בטיחות מתקפל Oysterlock עם הארכת Rolex Glidelock

חומר הצמיד

פלדת אויסטר

לוח מחוגים

סוג

שחור

פרטים

תצוגת Chromalight לקריאה קלה עם פרטים פולטים אור כחול בחושך לאורך זמן

הסמכה

סוג

Superlative Chronometer (עם אישור COSC + הסמכת רולקס לאחר חיבור החלקים)

קבלו מידע נוסף באתר [Rolex.com](https://www.rolex.com)

כל זכויות הקניין הרוחני, כגון סימנים מסחריים,
סימני שירותים, שמות מסחריים, עיצובים
וזכויות יוצרים, שמורים.

דבר מהכלול באתר האינטרנט הזה לא ניתן
לשכפול ללא הרשאה בכתב. רולקס שומרת
לעצמה את הזכות לשנות בכל עת את הדגמים
המופיעים באתר האינטרנט הנוכחי.

