



סאבמריןר דייט

אויסטר, 41 מ"מ, פלדת אויסטר וזהב צהוב

האויסטר פרפטואל
סאבמרינר דייט מפלדת
אויסטר וזהב צהוב עם שיבוץ
פנימי Cerachrom למסגרת
מקרמיקה כחולה ולוח
מחוגים כחול רויאל עם
סימוני שעות רחבים זוהרים.



מסגרת מסתובבת חזד-כיוונית

השעון לצלילה

המסתובבת המסתובבת של הסאבמרינר ממלאת תפקיד מפתח בשעון. סימוני 60 הדקות שלה מאפשרים לצוללן לנטר את זמן הצלילה ואת מסב שחרור הלחץ באופן מדויק ובטוח.

השיבוץ הפנימי Cerachrom למסגרת המיוצר על ידי רולקס מקרמיקה קשיחה הוא עמיד בפני קורוזיה ולשריטות. קפסולה פולטת אור על סימון האפס מבטיחה קריאות קלה, גם בסביבה חשוכה לגמרי. קצה המסגרת משונן בקפדנות על מנת לאפשר אחיזה קלה מתחת למים, אפילו עם כפפות.



לוח מחוגים כחול מלכותי

קריאות מתחת למים

תצוגת ה-Chromalight הפלוטת אור מחומר על לוח המחוגים היא חידוש ששיפר את הקריאות בסביבות חשוכות – תכונה חיונית לצוללים.

סימוני השעות בצורות פשוטות – משולשים, עיגולים, מלבנים – ומחוגי השעות והדקות הרחבים, מאפשרים קריאה קלה ומהירה, ומונעים כל סיכון לטעות מתחת לפני המים.

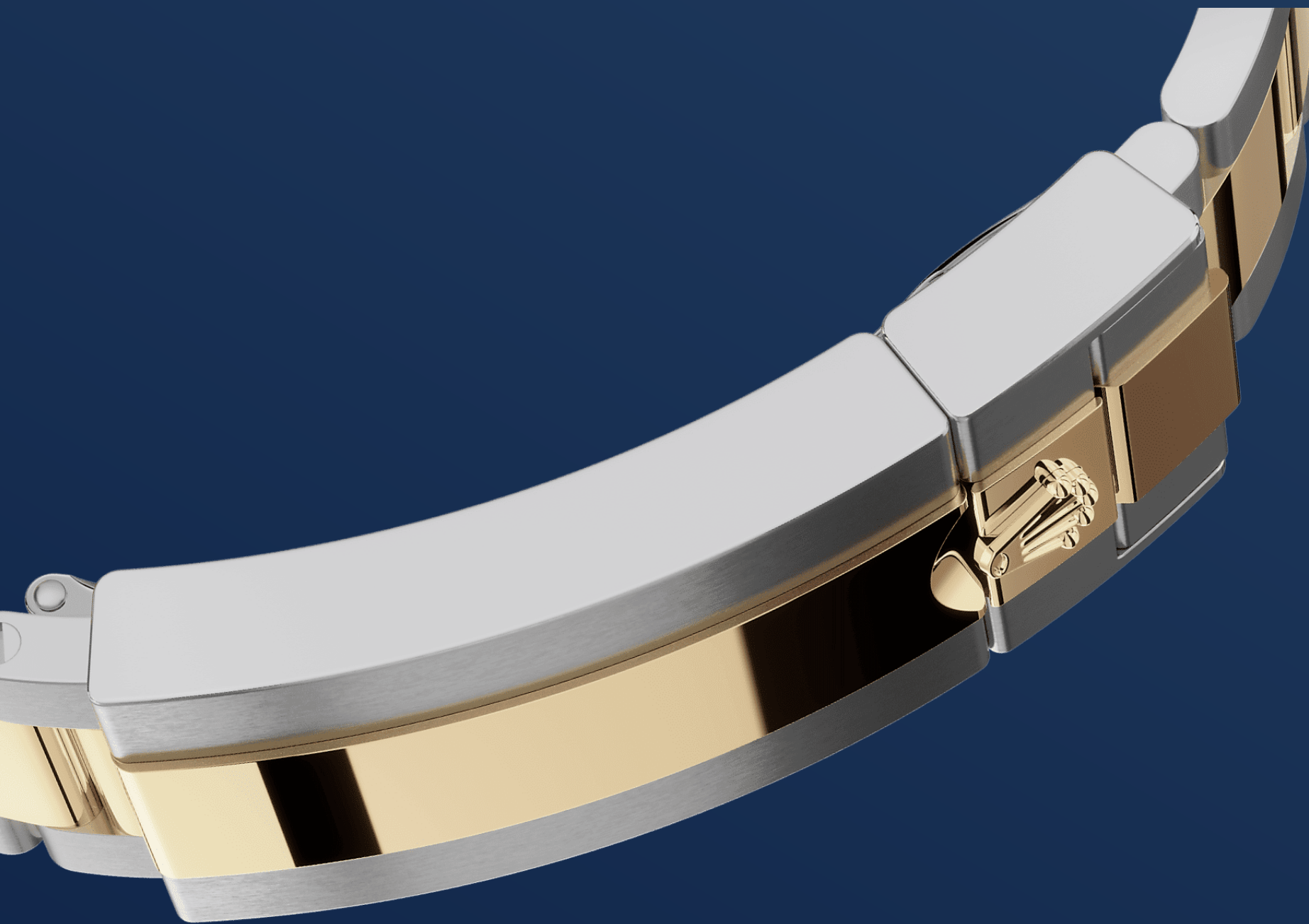


רולסור צהוב

מפגש בין שתי מתכות

הזהב נחשק בשל הברק והאצילות שלו. הפלדה מעניקה חוזק ואמינות. יחד, הם משלבים בהרמוניה את מיטב תכונותיהם.

רולסור, סימן ההיכר של רולקס, נכלל בדגמים של רולקס מאז תחילת שנות ה-30 של המאה העשרים והשם הפך להיות סימן מסחרי בשנת 1933. זהו אחד מעמודי התווך של קולקציית האויסטר.



צמיד ה-Oyster

שילוב מושלם בין צורה ותפקוד

צמיד ה-Oyster מציע שילוב מעולה בין צורה ותפקוד, אסתטיקה וטכנולוגיה, ועוצב להיות חסין ונוח כאחד.

הוא מצויד באבזם Oysterlock המונע פתיחה בשוגג ונעילת Glidelock מתוחכמת המאפשרת התאמות עדינות של הצמיד ללא שימוש בכלים כלשהם – כך שניתן לענוד אותו בנוחות מעל חליפת צלילה.

מפרט טכני סאבמרינר

מספר קטלוגי 126613LB

בית שעון

סוג	ארכיטקטורת אויסטר
אויסטר, 41 מ"מ, פלדת אויסטר וזהב צהוב	אמצע בית השעון יצוק כמקשה אחת של בית השעון, תחתית מתברגת של בית השעון וכתר הברגה
קוטר	41 מ"מ
חומר	כתר הברגה מערכת אטימות למים Triplock להברגה
מסגרת	קריסטל זכוכית ספיר עמידה בפני שריטות, עדשת סייקלופס מעל התאריך
שיבוץ פנימי Cerachrom למסגרת מסתובבת חד-כיוונית עם סימוני 60 דקות בצבע כחול קרח, עמיד לשריטות, ספרות וסימונים בציפוי זהב	אטימות למים עמיד למים עד ל-300 מטרים/1,000 רגל

מנגנון

סוג	מתנד
מנגנון אוטומטי, מכני, במתיחה עצמית	קפיץ Parachrom פארמגנטי כחול. בולמי זעזועים Paraflex בעלי ביצועים גבוהים
קליבר	מתיחה
3235, מיוצר על ידי רולקס	מתיחה עצמית דו כיוונית באמצעות לוח מחוגים עם מנגנון אוטומטי
דיוק	עתודת אנרגיה
-2/+2 שניות ליום, לאחר אטימת השעון	כ-70 שעות

פונקציות

מחוגי שעות, דקות ושניות במרכז. תאריך מיידי בזכות הגדרה מהירה. עצירת מחוג השניות לקביעת זמן מדויקת

צמיד

סוג

מפלדת אויסטר, חוליות מוצקות בנות שלושה חלקים

אבזם

אבזם בטיחות מתקפל Oysterlock עם הארכת Rolex Glidelock

חומר הצמיד

רולסור צהוב - שילוב של פלדת אויסטר וזהב צהוב

לוח מחוגים

סוג

כחול רויאל

פרטים

תצוגת Chromalight לקריאה קלה עם פרטים פולטים אור כחול בחושך לאורך זמן

הסמכה

סוג

Superlative Chronometer (עם אישור COSC + הסמכת רולקס לאחר חיבור החלקים)

קבלו מידע נוסף באתר [Rolex.com](https://www.rolex.com)

כל זכויות הקניין הרוחני, כגון סימנים מסחריים,
סימני שירותים, שמות מסחריים, עיצובים
וזכויות יוצרים, שמורים.

דבר מהכלול באתר האינטרנט הזה לא ניתן
לשכפול ללא הרשאה בכתב. רולקס שומרת
לעצמה את הזכות לשנות בכל עת את הדגמים
המופיעים באתר האינטרנט הנוכחי.

