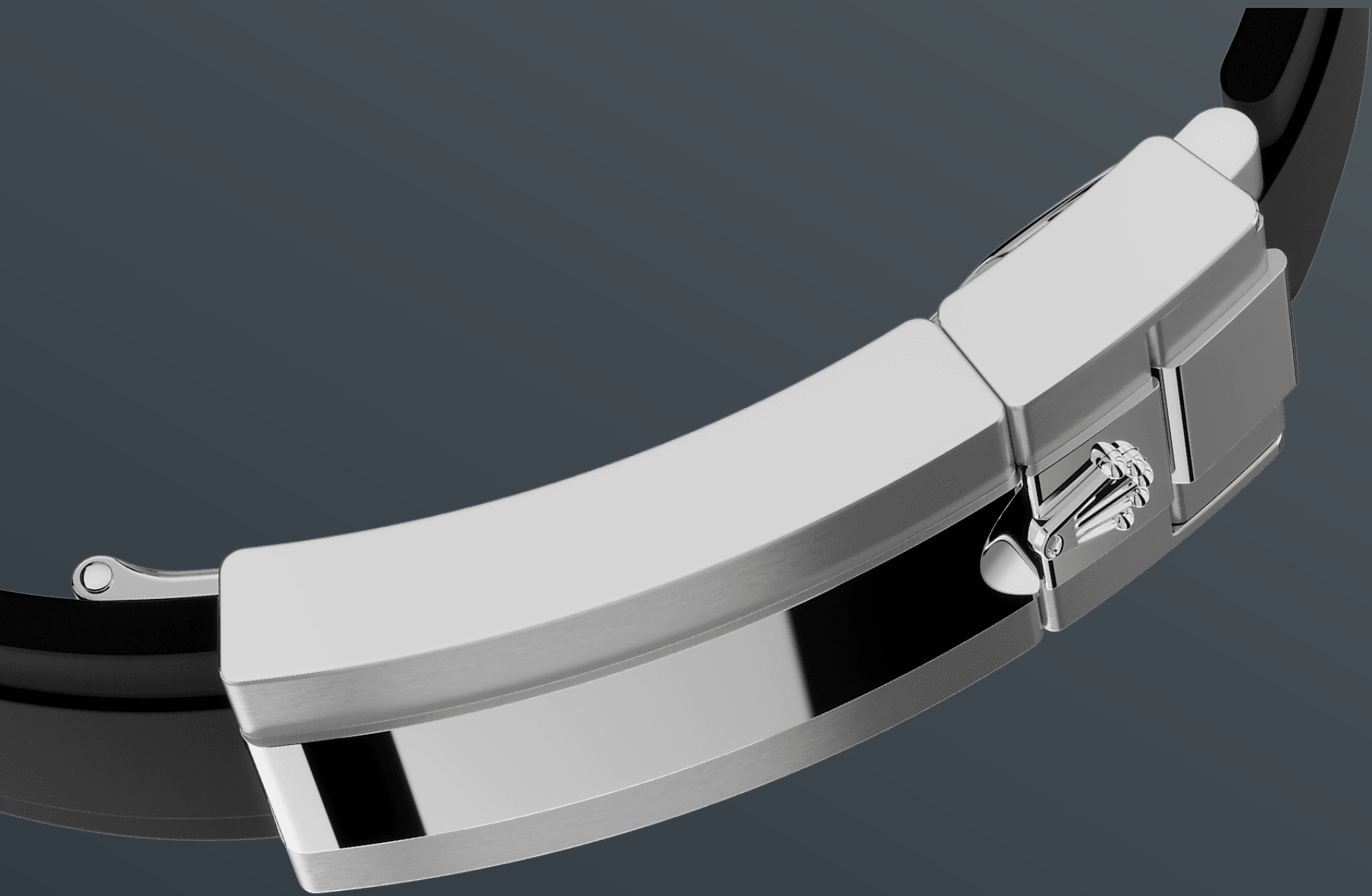




יאכט-מאסטר 42

אויסטר, 42 מ"מ, זהב לבן

**האויסטר פרפטואל יאכט-
מאסטר 42 מזהב לבן 18
קראט עם לוח מחוגים עין
הפלקון, וצמיד אויסטרפלקס.**



צמיד ה-Oysterflex

עמיד במיוחד

צמיד ה-Oysterflex החדש של הסקיי-דוולר, שפותח על ידי רולקס והמוגן בפטנט, מציע אופציה מעולה לאורח חיים ספורטיבי יותר, ומחליף את הצמידים ממתכת. הצמיד מתחבר לבית השעון ולאבזם הביטחון Oysterlock באמצעות להב מתכת גמיש העשוי מסגסוגת טיטניום וניקל.

הלהב מצופה באלסטומר שחור בעל ביצועים גבוהים. הוא עמיד במיוחד בפני השפעות הסביבה, חסין ועומד במבחן הזמן. ליתר נוחות, החלק הפנימי של צמיד ה-Oysterflex מצופה במערכת כריות אורכית מוגנת בפטנט המייצבת את השעון על מפרק כף היד, ומותקן בו אבזם ביטחון Oysterlock safety זהב לבן 18 קראט. הוא גם מצויד במערכת הארכה Glidelock של רולקס,

המיוצרת על ידי המותג והמוגנת בפטנט. המנגנון המשון
המתוחכם שמשתלב בתוך האבזם, מאפשר כוונן מדויק של
אורך הצמיד בכ-15 מ"מ, בקפיצות של כ-2.5 מ"מ, ללא שימוש
בכלים.



זהב 18 קראט לבן

מחויבות למצוינות

רולקס מפעילה בתי יציקה ליצירת סגסוגות זהב 18 קראט באיכות הגבוהה ביותר. בהתאם לפרופורציות של כסף, נחושת, פלטינה או פלדיום, מתקבלים סוגי זהב 18 קראט שונים: צהוב, ורוד או לבן.

הם עשויים מהמתכות הטהורות ביותר ונבדקים בקפדנות רבה במעבדה של החברה בעזרת הציוד המשוכלל ביותר, לפני מתן צורה לזהב באותה מידה של תשומת לב קפדנית לאיכות. המחויבות של רולקס למצוינות מתבטאת בכל היבטי ייצור שעוניה.



לוח מחוגים עין הפלקון

קריאות יוצאת דופן

בדומה לכל השעונים המקצועיים של רולקס, דגם היאכט-מאסטר 42 מאפשר קריאות אופטימליות בכל הנסיבות, ובמיוחד בחושך, הודות תצוגת ה-Chromalight.

המחוגים הרחבים וסימוני השעות בצורת פשוטות – משולשים, עיגולים, מלבנים – ממלאים בחומר זרחני הפולט זוהר לאורך זמן.



מסגרת מסתובבת דו-כיוונית

מדידת המרחק

המסגרת המסתובבת לשני כיוונים עם סימוני ה-60 דקות של היאכט-מאסטר עשויה כולה מתכת יקרה (זהב או פלטינה) או המצוידת בשיבוץ פנימי Cerachrom מקרמיקה בטכנולוגיה מתקדמת. הסימונים והספרות המובלטים והמלוטשים בולטים כנגד הרקע המט והמחוספס.

מסגרת פונקציונלית זו – המאפשרת לעונד לחשב, למשל, את זמן ההפלגה בין שני מצופים – היא רכיב מפתח נוסף בזהות החזותית הייחודית של דגם זה.

מפרט טכני יאכט-מאסטר

מספר קטלוגי 226659

בית שעון

סוג	ארכיטקטורת אויסטר
אויסטר, 42 מ"מ, זהב לבן	אמצע בית השעון יצוק כמקשה אחת של בית השעון, תחתית מתברגת של בית השעון וכתר הברגה
קוטר	כתר הברגה
42 מ"מ	מערכת אטימות למים Triplock להברגה
חומר	קריסטל
זהב לבן	זכוכית ספיר עמידה בפני שריטות, עדשת סייקלופס מעל התאריך
מסגרת	אטימות למים
מסגרת Cerachrom הניתנת לסיבוב דו-כיווני עם סימוני 60 דקות ותושבת מקרמיקה בצבע שחור מט. ספרות וסימוני שניות מוברקים ומובלטים	אטים למים עד ל-100 מטרים (300 רגל)

מנגנון

סוג	מתנד
מנגנון אוטומטי, מכני, במתיחה עצמית	קפיץ Parachrom פארמגנטי כחול. בולמי זעזועים Paraflex בעלי ביצועים גבוהים
קליבר	מתיחה
3235, מיוצר על ידי רולקס	מתיחה עצמית דו כיוונית באמצעות לוח מחוגים עם מנגנון אוטומטי
דיוק	עתודת אנרגיה
-2/+2 שניות ליום, לאחר אטימת השעון	כ-70 שעות

פונקציות

מחוגי שעות, דקות ושניות במרכז. תאריך מיידי בזכות הגדרה מהירה. עצירת מחוג השניות לקביעת זמן מדויקת

צמיד

סוג

Oysterflex

אבזם

אבזם בטיחות מתקפל Oysterlock עם הארכת Rolex Glidelock

חומר הצמיד

להבי מתכת גמישים בציפוי חומר אלסטי בעל ביצועים גבוהים

לוח מחוגים

סוג

עין הפלקון

פרטים

תצוגת Chromalight לקריאה קלה עם פרטים פולטים אור כחול בחושך לאורך זמן

הסמכה

סוג

Superlative Chronometer (עם אישור COSC + הסמכת רולקס לאחר חיבור החלקים)

קבלו מידע נוסף באתר [Rolex.com](https://www.rolex.com)

כל זכויות הקניין הרוחני, כגון סימנים מסחריים,
סימני שירותים, שמות מסחריים, עיצובים
וזכויות יוצרים, שמורים.

דבר מהכלול באתר האינטרנט הזה לא ניתן
לשכפול ללא הרשאה בכתב. רולקס שומרת
לעצמה את הזכות לשנות בכל עת את הדגמים
המופיעים באתר האינטרנט הנוכחי.

