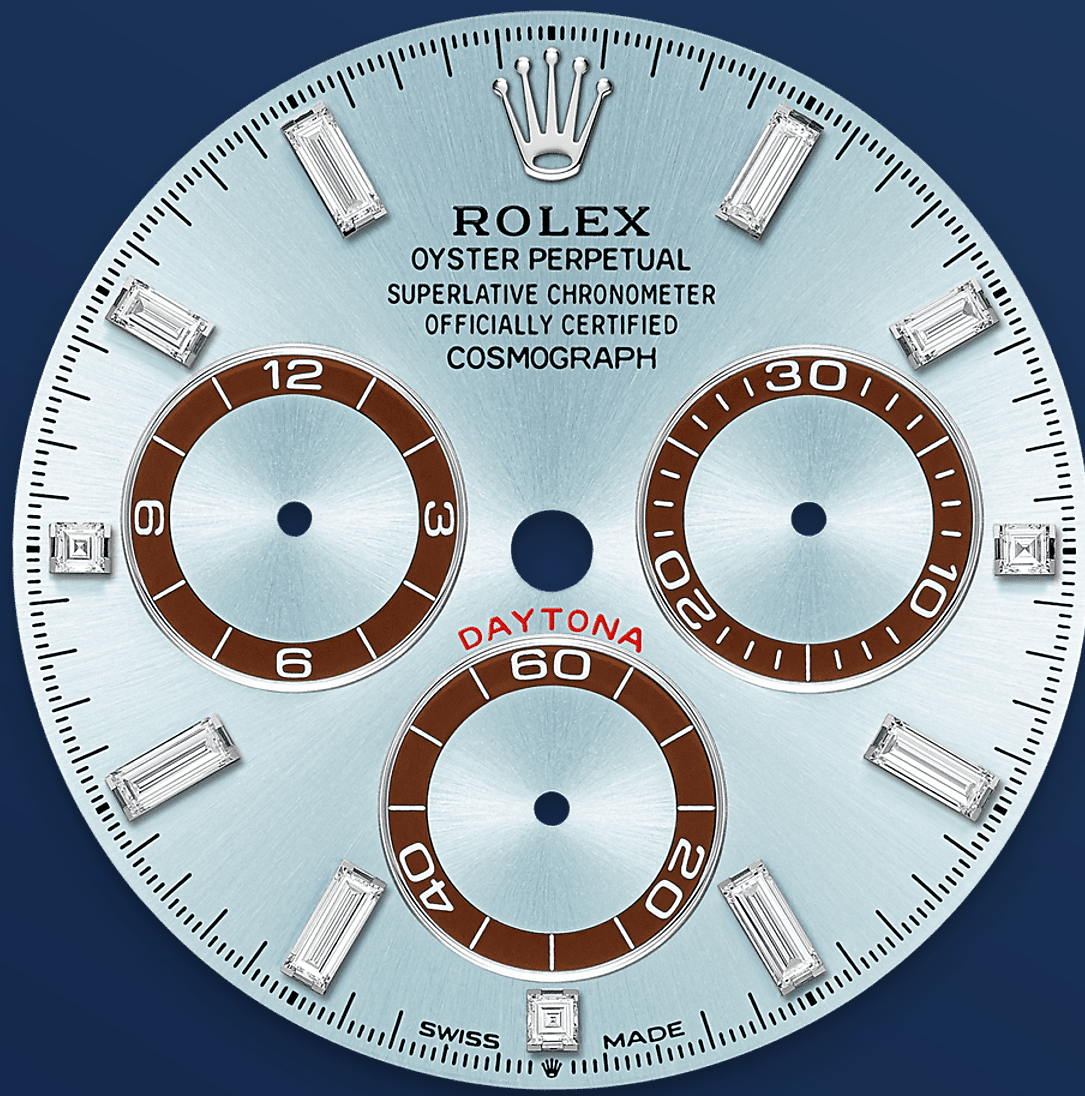




कॉस्मोग्राफ़ डेटोना

ऑयस्टर, 40 मिमी, प्लैटिनम

ऑइस्टर पर्पेचुअल कॉस्मोग्राफ़
डेटोना में प्लैटिनम के साथ एक
आइस ब्ल्यू, डायमंड-सेट
डायल और विपरीत काउंटर
रिंग्स। इसमें एक ऑयस्टर
ब्रेसलेट और ए चेस्टनट ब्राउन
सेराक्रोम एक टेकिमेट्रिक स्केल
के साथ बेज़ेल।



आइस-ब्ल्यू डायल

क्रोनोग्राफ़ काउंटर के साथ

इस मॉडल में 18 कैरेट सोने के एप्लिक घंटे मार्करों के साथ एक आइस ब्ल्यू, डायमंड-सेट डायल और क्रोमलाइट डिस्प्ले के साथ सुइयां हैं, जो एक अत्यधिक सुपाठ्य ल्यूमिनसेंट सामग्री है।

डायल ड्राइवरों को बिना किसी असफलता के अपने ट्रैक समय और रणनीति को सटीक रूप से मैप करने की अनुमति देता है।



टैकिमेट्रिक स्केल

हाई-परफॉर्मेंस क्रोनोग्राफ

मॉडल की पहचान का एक महत्वपूर्ण हिस्सा है, बेज़ेल जो 400 मील या किलोमीटर प्रति घंटे की औसत गति को मापने के लिए टैकिमेट्रिक स्केल से ढाले जाते हैं। हाई-टेक चीनी मिट्टी में मोनोब्लॉक सेराक्रोम बेज़ेल कई फ़ायदों की पेशकश करता है: यह संक्षारण प्रतिरोधी है, वस्तुतः खरोंच मुक्त और रंग यूवी किरणों से अप्रभावित है।

यह बेहद टिकाऊ बेज़ेल असाधारण रूप से सुस्पष्ट टैकिमेट्रिक पैमाना प्रदान करती है, जो PVD (फ़िज़िकल वेपर डेपोज़िशन) प्रक्रिया के माध्यम से अंकों और ग्रेजुएशन्स में प्लैटिनम की पतली परत के जमा होने के लिए शुक्र है। मोनोब्लॉक सेराक्रोम बेज़ेल सिंगल पीस में बनाया जाता है और जल प्रतिरोधी क्षमता होने को सुनिश्चित करते हुए, केस के मध्यवर्ती भाग में क्रिस्टल को मज़बूती से धारित रखता है।



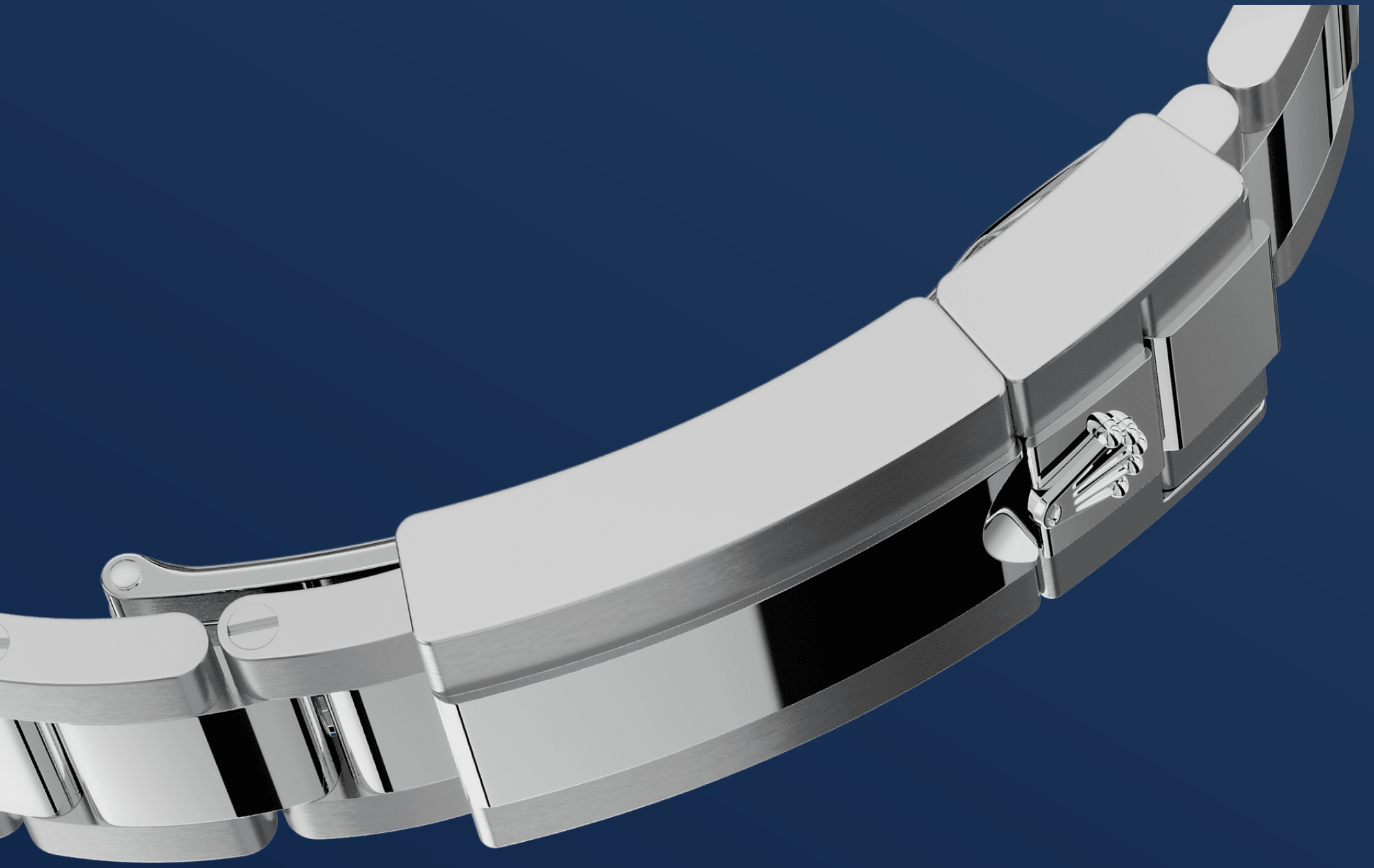
प्लैटिनम

धातुओं का अभिजात

दुर्लभ और बेशकीमती प्लैटिनम अपनी रुपहली सफेदी और अपनी चटख दीप्ति की वजह से बेहद आकर्षक होता है। यह विश्व की सघनतम और सबसे भारी धातुओं में से एक है, जिसकी विशिष्टता है इसके अद्वितीय रासायनिक और भौतिक गुण, जैसे कि क्षरण के प्रति असाधारण संक्षारण प्रतिरोधी क्षमता।

विरोधाभास यह है कि यह नर्म, खिंचावदार और अत्यधिक नमनीय भी होता है, जिसके कारण इसकी मशीनिंग और पॉलिशिंग खास तौर पर कठिन होती है, जिसमें अत्यधिक उच्च कोटि के कौशल की ज़रूरत होती है। रोलेक्स हमेशा 950 प्लैटिनम का प्रयोग करता है, यह एक मिश्रधातु होती है जिसमें 950‰ (हज़ारवां भाग) प्लैटिनम होता है, जिसे रोलेक्स

में उत्कृष्ट धातुकर्मियों द्वारा बहुत ध्यानपूर्वक इन-हाउस तैयार किया जाता है। सबसे बेहतरीन घड़ियों के लिए सबसे शानदार धातुएं।



ऑयस्टर ब्रेसलेट

रूप और कार्यात्मकता की कीमियागिरी

रोलेक्स ब्रेसलेट तथा क्लास्प का डिज़ाइन, विकास और उत्पादन, तथा उनकी कठोर जांचों में उन्नत उच्च प्रौद्योगिकी शामिल होती है। और, घड़ी के सभी घटकों की तरह, मानवीय आंख द्वारा सौंदर्य पर नियंत्रण अचूक सुंदरता की गारंटी होती है।

ऑयस्टर ब्रेसलेट में रूप और कार्यात्मकताकी निपुण कीमियागिरी का बेहतरीन संयोग है। सर्वप्रथम 1930 दशक के उत्तरार्द्ध में प्रस्तुत, यह विशेष रूप से मज़बूत और सुखद मेटल ब्रेसलेट अपनी चौड़ी, फ़्लैट तीन-पीस लिंक्स के साथ ऑयस्टर कलेक्शन में सबसे विश्वव्यापी ब्रेसलेट बना हुआ है।

और पढ़ें तकनीकी विवरण कॉस्मोग्राफ़ डेटोना

संदर्भ 126506

मॉडल केस

प्रकार

ऑयस्टर, 40 मिमी, प्लैटिनम

व्यास

40 मिमी

मैटीरियल

प्लैटिनम

बेज़ेल

ढाले हुए अंकों और ग्रेजुएशन्स के साथ सेरेमिक में
चेस्टनट ब्राउन मोनोब्लॉक सेराक्रोम

ऑयस्टर संरचना

मोनोब्लॉक मिडल केस, स्कू-डाउन केस बैक और
वाइंडिंग क्राउन

वाइंडिंग क्राउन

स्कू-डाउन, ट्रिपलॉक ट्रिपल वॉटरप्रूफ़नेस सिस्टम

क्रिस्टल

स्क्रेच-रोधी सैफ़ायर

जल प्रतिरोधी-क्षमता

100 मीटर / 330 फीट तक वॉटरप्रूफ़

घड़ी की मशीन

प्रकार

परपेचुअल, मैकेनिकल क्रोनोग्राफ़, सेल्फ़-वाइंडिंग

कैलिबर (घड़ी के चलने की यंत्रावली)

4131, मैन्युफैक्चर रोलेक्स

सटीकता

-2/+2 सेकंड/दिन, केसिंग के बाद

दोलक

पैरामैग्नेटिक ब्लू पैराक्रोम हेयरस्प्रिंग। हाई-परफ़ॉर्मेंस
पैराफ़्लेक्स शॉक एब्जॉर्बर

वाइंडिंग

दो दिशाओं में परपेचुअल रोटर के ज़रिए सेल्फ़-
वाइंडिंग

पावर रिज़र्व

लगभग 72 घंटे

फंक्शन

मध्य घंटे और मिनट की सुइयाँ, 6 बजे पर सेकंड की छोटी सुई। सेकंड के 1/8 तक सटीक क्रोनोग्राफ़ (मध्य सुई), 3 बजे पर 30 मिनट का काउंटर और 9 बजे पर 12 घंटे का काउंटर। सटीक टाइम सेटिंग के लिए स्टॉप-सेकंड

ब्रेसलेट

प्रकार

ऑयस्टर, तीन-पीस सॉलिड लिंक

क्लास्प

ईज़ीलिनक 5 मिमी कंफ़र्ट एक्सटेंशन लिंक के साथ फ़ोल्डिंग ऑयस्टरलॉक सेफ़्टी क्लास्प

ब्रेसलेट सामग्री

प्लैटिनम

डायल

प्रकार

आइस ब्लू, डायमंड जड़ित चेस्टनट ब्राउन काउंटर रिंग्स

विवरण

बेहद स्पष्ट क्रोमालाइट डिस्प्ले दीर्घकालिक नीली चमक के साथ

सर्टिफ़िकेशन

प्रकार

सुपरलेटिव क्रोनोमीटर (COSC + केसिंग के बाद रोलेक्स सर्टिफ़िकेशन)

Rolex.com को एक्सप्लोर करें और जानें

**सभी बौद्धिक संपदा अधिकार जैसे ट्रेडमार्क,
सर्विस मार्क, ट्रेड नाम, डिज़ाइन और कॉपीराइट
सुरक्षित हैं।**

इस वेबसाइट में शामिल कोई भी चीज़ लिखित अनुमति
के बिना पुनरुत्पादित नहीं की जा सकती। रोलेक्स
वर्तमान वेबसाइट में दिखाए गए मॉडलों में संशोधन करने
का अधिकार हर समय सुरक्षित रखती है।

