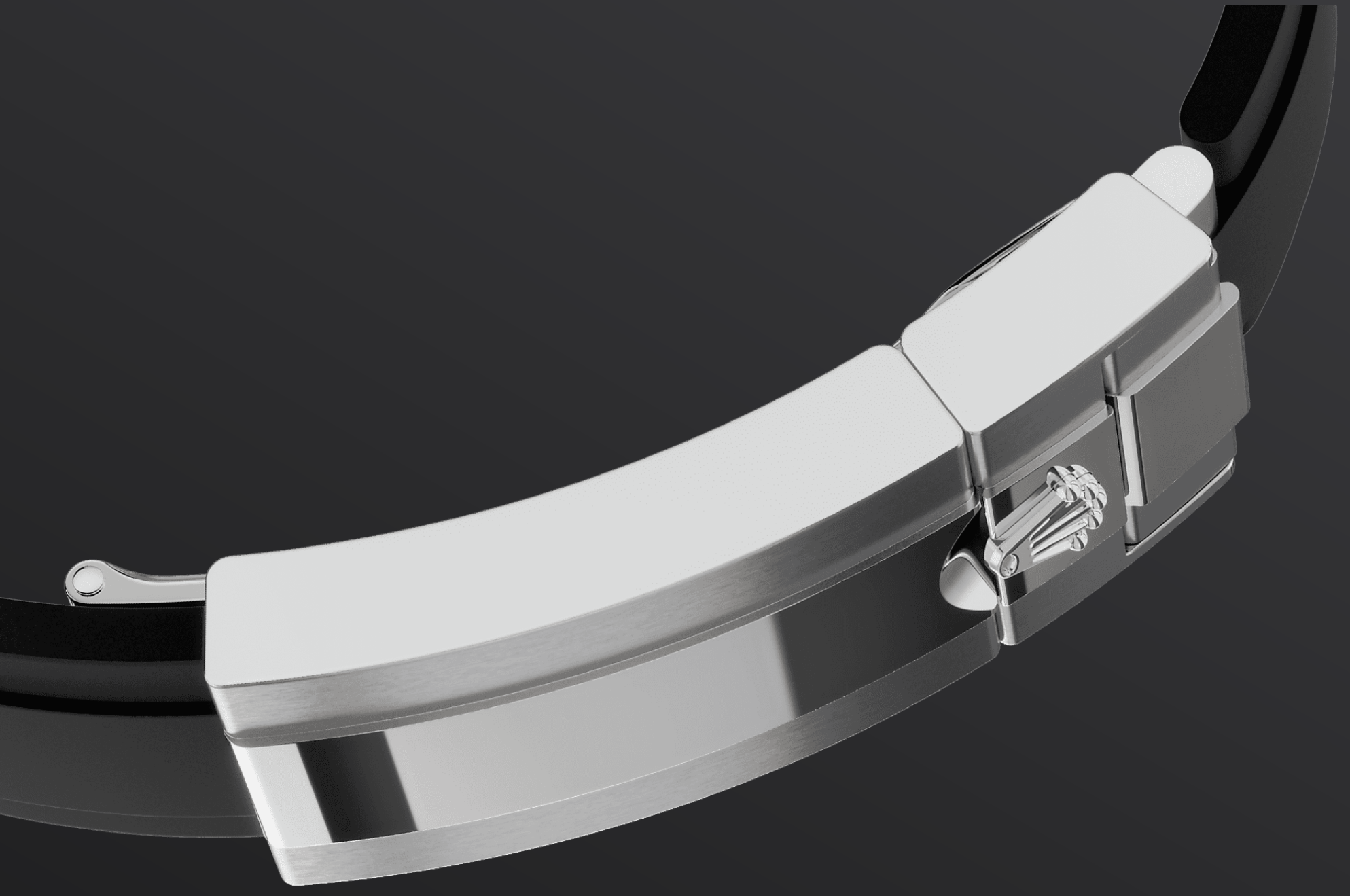




# कॉस्मोग्राफ़ डेटोना

ऑयस्टर, 40 मिमी, व्हाइट गोल्ड

कॉस्मोग्राफ़ डेटोना में ऑयस्टर  
परपेचुअल 18 कैरेट सफ़ेद  
सोना, के साथ चमकदार काले  
और स्टील में डायमंड जड़ित  
डायल और ऑयस्टरफ़्लेक्स  
ब्रेस्लेट, ब्लैक सेराक्रोम की  
विशेषता एक टेकिमेट्रिक स्केल  
के साथ बेज़ेल है।



ऑयस्टरफ्लेक्स ब्रेसलेट

## अत्यधिक प्रतिरोधी और टिकाऊ

सेराक्रॉम बेज़ेल के साथ कॉस्मोग्राफ़ डेटोना के 18 कैरट गोल्ड संस्करण ऑयस्टरफ्लेक्स ब्रेसलेट के साथ उपलब्ध हैं। रोलेक्स द्वारा विकसित और पेटेंट कराई गई, यह नवोन्मेषी ब्रेसलेट इलास्टोमेर ब्रेसलेट की कोमलता, आराम और सुंदरता के साथ मेटल ब्रेसलेट की मजबूती और विश्वसनीयता को जोड़ती है।

इस अभिनव ब्रेसलेट के मूल में दो लचीले, घुमावदार धातु के ब्लेड हैं - प्रत्येक ब्रेसलेट खंड के लिए एक - उच्च प्रदर्शन वाले काले इलास्टोमेर के साथ ढाला गया। बेहतरीन आराम के लिए, ऑयस्टरफ्लेक्स ब्रेसलेट के अंदरूनी हिस्से में कुशन और आकस्मिक उद्घाटन को रोकने के लिए एक

ऑयस्टरलॉक सुरक्षा क्लासिफिकेशन है। इसकी लंबाई को सरल रोलेक्स ग्लाइडलॉक एक्सटेंशन प्रणाली के माध्यम से समायोजित किया जा सकता है।



18 कैरट सफ़ेद सोना

## उत्कृष्टता के प्रति वचनबद्धता

खुद अपनी एक्सक्लूसिव फ़ाउंड्री संचालित करने के कारण, रोलेक्स के पास उच्चतम गुणवत्ता के 18 कैरट गोल्ड मिश्रधातुओं की ढलाई की क्षमता है जो इसके किसी भी प्रतिद्वंद्वी के पास नहीं है। सिल्वर, कॉपर, प्लैटिनम या पैलेडियम के अनुपातों के अनुसार, अलग-अलग प्रकार का 18 कैरट गोल्ड प्राप्त होता है: पीला, गुलाबी या सफ़ेद।

उन्हें केवल शुद्धतम धातुओं से बनाया जाता है और इन-हाउस प्रयोगशाला में अत्याधुनिक उपकरणों से बहुत ध्यानपूर्वक जांचा जाता है ,उसके बाद ही गोल्ड को गुणवत्ता पर उतनी ही कड़ाई से ध्यान देते हुए बनाया और रूप दिया जाता है। उत्कृष्टता के प्रति रोलेक्स की वचनबद्धता स्रोत से ही शुरू हो जाती है।



चमकीला काला और स्टील डायल

## क्रोनोग्राफ़ काउंटर के साथ

इस मॉडल में 18 कैरेट सोने के एप्लिक घंटे मार्करों के साथ चमकदार काले और स्टील में डायमंड जड़ित डायल और क्रोमलाइट डिस्प्ले के साथ सुइयां हैं, जो एक अत्यधिक सुपाठ्य ल्यूमिनसेंट सामग्री है।

डायल ड्राइवरों को बिना किसी असफलता के अपने ट्रैक समय और रणनीति को सटीक रूप से मैप करने की अनुमति देता है।



टैकिमेट्रिक स्केल

## हाई-परफॉर्मेंस क्रोनोग्राफ

मॉडल की पहचान का एक महत्वपूर्ण हिस्सा है, बेज़ेल जो 400 मील या किलोमीटर प्रति घंटे की औसत गति को मापने के लिए टैकिमेट्रिक स्केल से ढाले जाते हैं। आकर्षक सौंदर्यशास्त्र के साथ उच्च प्रौद्योगिकी का संयोजन, काला बेज़ेल 1965 के मॉडल की याद दिलाता है जो एक काला प्लेक्सिग्लास बेज़ेल इनसर्ट के साथ लगाया गया था।

हाई-टेक चीनी मिट्टी में मोनोब्लॉक सेराक्रोम बेज़ेल कई फ़ायदों की पेशकश करता है: यह संक्षारण प्रतिरोधी है, वस्तुतः खरोंच मुक्त और रंग यूवी किरणों से अप्रभावित है। यह बेहद टिकाऊ बेज़ेल असाधारण रूप से सुस्पष्ट टैकिमेट्रिक पैमाना प्रदान करती है, जो PVD (फ़िज़िकल वेपर डेपोज़िशन) प्रक्रिया के माध्यम से अंकों और ग्रेजुएशन्स में प्लैटिनम की पतली परत के जमा होने के लिए शुक्र है। मोनोब्लॉक सेराक्रोम बेज़ेल

सिंगल पीस में बनाया जाता है और जल प्रतिरोधी क्षमता होने को सुनिश्चित करते हुए, केस के मध्यवर्ती भाग में क्रिस्टल को मज़बूती से धारित रखता है।



# और पढ़ें तकनीकी विवरण कॉस्मोग्राफ़ डेटोना

संदर्भ 126519LN

## मॉडल केस

### प्रकार

ऑयस्टर, 40 मिमी, व्हाइट गोल्ड

### व्यास

40 मिमी

### मैटीरियल

व्हाइट गोल्ड

### बेज़ेल

ढाले हुए टैकीमीट्रिक स्केल के साथ सेरेमिक में  
ब्लैक मोनोब्लॉक सेराक्रोम बेज़ेल

### ऑयस्टर संरचना

मोनोब्लॉक मिडल केस, स्कू-डाउन केस बैक और  
वाइंडिंग क्राउन

### वाइंडिंग क्राउन

स्कू-डाउन, ट्रिपलॉक ट्रिपल वॉटरप्रूफ़नेस सिस्टम

### क्रिस्टल

स्क्रेच-रोधी सैफ़ायर

### जल प्रतिरोधी-क्षमता

100 मीटर / 330 फीट तक वॉटरप्रूफ़

## घड़ी की मशीन

### प्रकार

परपेचुअल, मैकेनिकल क्रोनोग्राफ़, सेल्फ़-वाइंडिंग

### कैलिबर (घड़ी के चलने की यंत्रावली)

4131, मैनुफैक्चर रोलेक्स

### सटीकता

-2/+2 सेकंड/दिन, केसिंग के बाद

### दोलक

पैरामैग्नेटिक ब्लू पैराक्रोम हेयरस्प्रिंग। हाई-परफ़ॉर्मेंस  
पैराफ़्लेक्स शॉक एब्जॉर्बर

### वाइंडिंग

दो दिशाओं में परपेचुअल रोटार के ज़रिए सेल्फ़-  
वाइंडिंग

### पावर रिज़र्व

लगभग 72 घंटे

## फंक्शन

मध्य घंटे और मिनट की सुइयाँ, 6 बजे पर सेकंड की छोटी सुई। सेकंड के 1/8 तक सटीक क्रोनोग्राफ़ (मध्य सुई), 3 बजे पर 30 मिनट का काउंटर और 9 बजे पर 12 घंटे का काउंटर। सटीक टाइम सेटिंग के लिए स्टॉप-सेकंड

## ब्रेसलेट

### प्रकार

ऑयस्टरफ़्लेक्स

### क्लास्प

रोलेक्स ग्लाइडलॉक एक्सटेंशन सिस्टम के साथ फ़ोल्डिंग ऑयस्टरलॉक सेफ़्टी क्लास्प

### ब्रेसलेट सामग्री

हाई-परफ़ॉर्मेंस इलास्टोमीटर के साथ ओवरमोल्ड किए गए धातु के लचीले ब्लेड

## डायल

### प्रकार

चमकदार काले और स्टील में डायमंड जड़ित

### विवरण

बेहद स्पष्ट क्रोमालाइट डिस्प्ले दीर्घकालिक नीली चमक के साथ

## सर्टिफ़िकेशन

### प्रकार

सुपरलेटिव क्रोनोमीटर (COSC + केसिंग के बाद रोलेक्स सर्टिफ़िकेशन)

# Rolex.com को एक्सप्लोर करें और जानें

**सभी बौद्धिक संपदा अधिकार जैसे ट्रेडमार्क,  
सर्विस मार्क, ट्रेड नाम, डिज़ाइन और कॉपीराइट  
सुरक्षित हैं।**

इस वेबसाइट में शामिल कोई भी चीज़ लिखित अनुमति  
के बिना पुनरुत्पादित नहीं की जा सकती। रोलेक्स  
वर्तमान वेबसाइट में दिखाए गए मॉडलों में संशोधन करने  
का अधिकार हर समय सुरक्षित रखती है।

