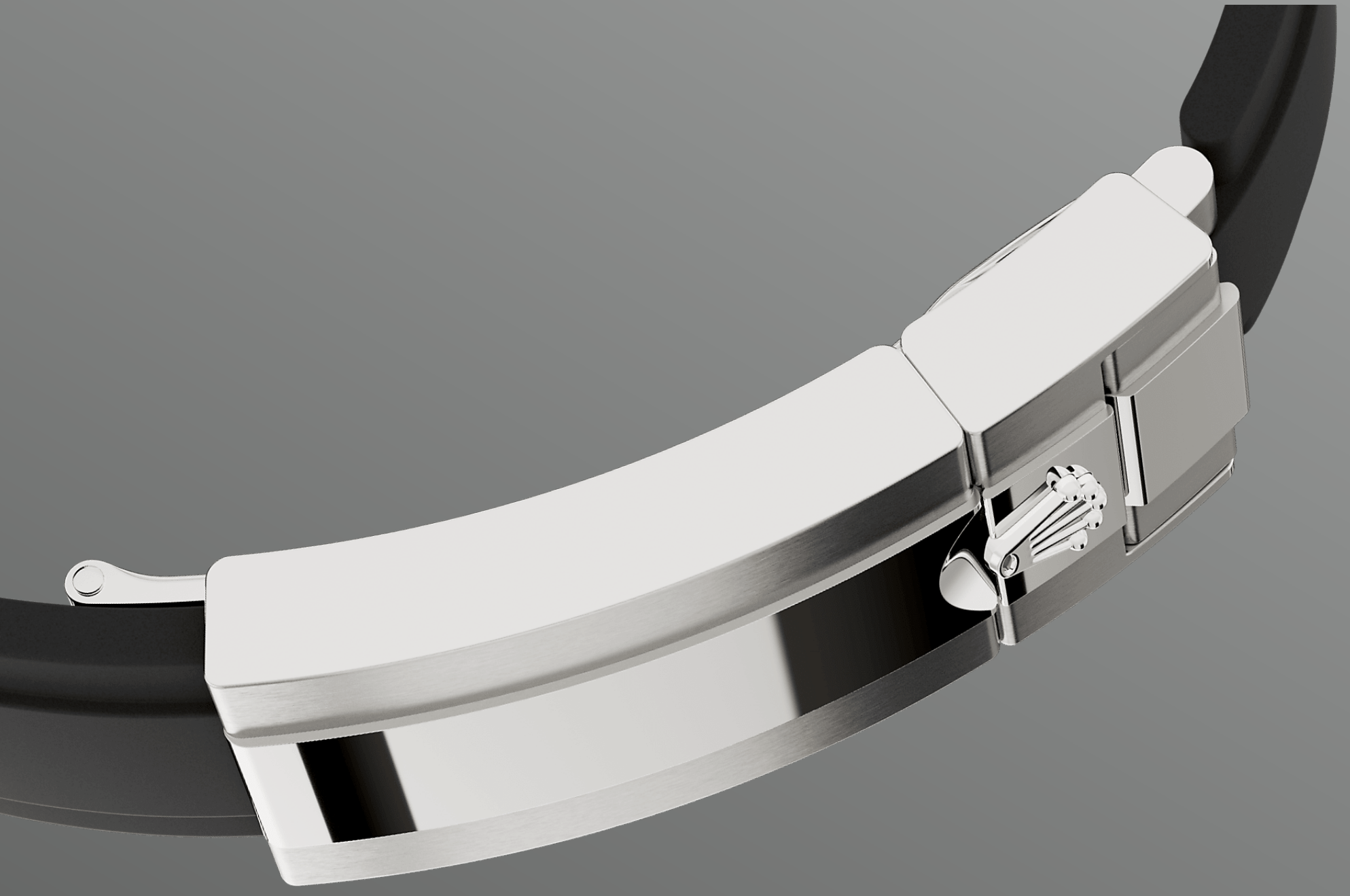




कॉस्मोग्राफ़ डेटोना

ऑयस्टर, 40 मिमी, व्हाइट गोल्ड और डायमंड्स

कॉस्मोग्राफ़ डेटोना में ऑयस्टर
परपेचुअल 18 कैरेट सफ़ेद
सोना के साथ व्हाइट एंड ब्लैक
मदर-ऑफ़-पर्ल, डायमंड-सेट
डायल और ऑयस्टरफ़्लेक्स
ब्रेस्लेट, की विशेषता एक
डायमंड-सेट बेज़ेल है।



ऑयस्टरफ्लेक्स ब्रेसलेट

अत्यधिक प्रतिरोधी और टिकाऊ

सेराक्रॉम बेज़ेल के साथ कॉस्मोग्राफ़ डेटोना के 18 कैरट गोल्ड संस्करण ऑयस्टरफ्लेक्स ब्रेसलेट के साथ उपलब्ध हैं। रोलेक्स द्वारा विकसित और पेटेंट कराई गई, यह नवोन्मेषी ब्रेसलेट इलास्टोमेर ब्रेसलेट की कोमलता, आराम और सुंदरता के साथ मेटल ब्रेसलेट की मजबूती और विश्वसनीयता को जोड़ती है।

इस अभिनव ब्रेसलेट के मूल में दो लचीले, घुमावदार धातु के ब्लेड हैं - प्रत्येक ब्रेसलेट खंड के लिए एक - उच्च प्रदर्शन वाले काले इलास्टोमेर के साथ ढाला गया। बेहतरीन आराम के लिए, ऑयस्टरफ्लेक्स ब्रेसलेट के अंदरूनी हिस्से में कुशन और आकस्मिक उद्घाटन को रोकने के लिए एक

ऑयस्टरलॉक सुरक्षा क्लासिफिकेशन है। इसकी लंबाई को सरल रोलेक्स ग्लाइडलॉक एक्सटेंशन प्रणाली के माध्यम से समायोजित किया जा सकता है।

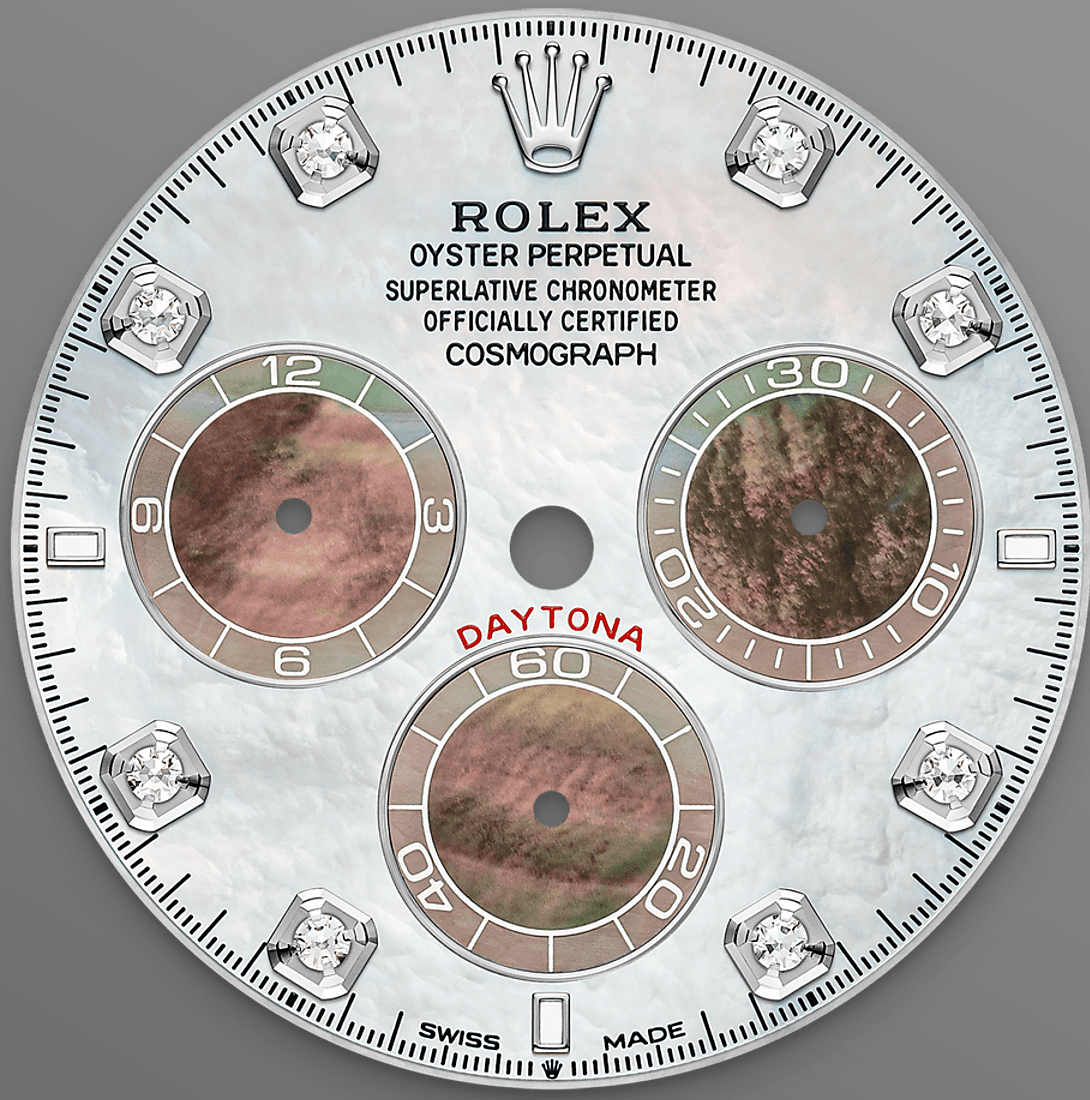


18 कैरट सफ़ेद सोना

उत्कृष्टता के प्रति वचनबद्धता

खुद अपनी एक्सक्लूसिव फाउंड्री संचालित करने के कारण, रोलेक्स के पास उच्चतम गुणवत्ता के 18 कैरट गोल्ड मिश्रधातुओं की ढलाई की क्षमता है जो इसके किसी भी प्रतिद्वंद्वी के पास नहीं है। सिल्वर, कॉपर, प्लैटिनम या पैलेडियम के अनुपातों के अनुसार, अलग-अलग प्रकार का 18 कैरट गोल्ड प्राप्त होता है: पीला, गुलाबी या सफ़ेद।

उन्हें केवल शुद्धतम धातुओं से बनाया जाता है और इन-हाउस प्रयोगशाला में अत्याधुनिक उपकरणों से बहुत ध्यानपूर्वक जांचा जाता है ,उसके बाद ही गोल्ड को गुणवत्ता पर उतनी ही कड़ाई से ध्यान देते हुए बनाया और रूप दिया जाता है। उत्कृष्टता के प्रति रोलेक्स की वचनबद्धता स्रोत से ही शुरू हो जाती है।



सीप डायल

एक अनोखा प्रभाव

जो प्राकृतिक मदर-ऑफ़-पर्ल से बने अपने खास कंट्रास्टिंग डायल के साथ और आठ हीरों तथा तीन क्रोमलाइट घंटों के मार्करों से सुसज्जित हैं। कंट्रास्ट की ताकत, रंगों की तीव्रता और प्रतिबिंबों की गहराई, विशेष रूप से कठोर सामग्री चयन प्रक्रिया का परिणाम है। ब्रांड के कारीगरों द्वारा मदर-ऑफ़-पर्ल की दोनों किस्मों को काफ़ी सावधानी से संभाला जाता है।

डायल ड्राइवरों को बिना किसी असफलता के अपने ट्रैक समय और रणनीति को सटीक रूप से मैप करने की अनुमति देता है।



डायमंड-जड़ित बेज़ेल

एक पौराणिक कालक्रम को सुशोभित करना

घड़ी में 36 शानदार कट वाले हीरों से सजी एक बेज़ल शामिल है।

यह क्रोनोग्राफ़ जो अब एक दिग्गज बन गई है, समय अंतराल और औसत गति मापने के लिए पसंदीदा उपकरण बन गई है। इस रत्न-सेट संस्करण पर, प्रतीकात्मक टैकिमेट्रिक स्केल को हीरे से बदल दिया गया है।

और पढ़ें तकनीकी विवरण कॉस्मोग्राफ़ डेटोना

संदर्भ 126589RBR

मॉडल केस

प्रकार

ऑयस्टर, 40 मिमी, व्हाइट गोल्ड और डायमंड्स

व्यास

40 मिमी

मैटीरियल

व्हाइट गोल्ड

बेज़ेल

डायमंड से जड़ित

ऑयस्टर संरचना

मोनोब्लॉक मिडल केस, स्कू-डाउन केस बैक और वाइंडिंग क्राउन

वाइंडिंग क्राउन

स्कू-डाउन, ट्रिपलॉक ट्रिपल वॉटरप्रूफ़नेस सिस्टम

क्रिस्टल

स्क्रेच-रोधी सैफ़ायर

जल प्रतिरोधी-क्षमता

100 मीटर / 330 फीट तक वॉटरप्रूफ़

घड़ी की मशीन

प्रकार

परपेचुअल, मैकेनिकल क्रोनोग्राफ़, सेल्फ़-वाइंडिंग

कैलिबर (घड़ी के चलने की यंत्रावली)

4131, मैनुफैक्चर रोलेक्स

सटीकता

-2/+2 सेकंड/दिन, केसिंग के बाद

दोलक

पैरामैग्नेटिक ब्लू पैराक्रोम हेयरस्प्रिंग। हाई-परफ़ॉर्मेंस पैराफ़्लेक्स शॉक एब्जॉर्बर

वाइंडिंग

दो दिशाओं में परपेचुअल रोटार के ज़रिए सेल्फ़-वाइंडिंग

पावर रिज़र्व

लगभग 72 घंटे

फंक्शन

मध्य घंटे और मिनट की सुइयाँ, 6 बजे पर सेकंड की छोटी सुई। सेकंड के 1/8 तक सटीक क्रोनोग्राफ़ (मध्य सुई), 3 बजे पर 30 मिनट का काउंटर और 9 बजे पर 12 घंटे का काउंटर। सटीक टाइम सेटिंग के लिए स्टॉप-सेकंड

ब्रेसलेट

प्रकार

ऑयस्टरफ़्लेक्स

क्लास्प

रोलेक्स ग्लाइडलॉक एक्सटेंशन सिस्टम के साथ फ़ोल्डिंग ऑयस्टरलॉक सेफ़्टी क्लास्प

ब्रेसलेट सामग्री

हाई-परफ़ॉर्मेंस इलास्टोमीटर के साथ ओवरमोल्ड किए गए धातु के लचीले ब्लेड

डायल

प्रकार

डायमंड्स से जड़ित व्हाइट और काला मदर-ऑफ़-पर्ल

विवरण

बेहद स्पष्ट क्रोमालाइट डिस्प्ले दीर्घकालिक नीली चमक के साथ

सर्टिफ़िकेशन

प्रकार

सुपरलेटिव क्रोनोमीटर (COSC + केसिंग के बाद रोलेक्स सर्टिफ़िकेशन)

Rolex.com को एक्सप्लोर करें और जानें

**सभी बौद्धिक संपदा अधिकार जैसे ट्रेडमार्क,
सर्विस मार्क, ट्रेड नाम, डिज़ाइन और कॉपीराइट
सुरक्षित हैं।**

इस वेबसाइट में शामिल कोई भी चीज़ लिखित अनुमति
के बिना पुनरुत्पादित नहीं की जा सकती। रोलेक्स
वर्तमान वेबसाइट में दिखाए गए मॉडलों में संशोधन करने
का अधिकार हर समय सुरक्षित रखती है।

