



डेटजस्ट 36

ऑयस्टर, 36 मिमी, ऑयस्टरस्टील और व्हाइट गोल्ड

डेटजस्ट 36 में ऑइस्टर
पर्पेचुअल ऑयस्टरस्टील और
व्हाइट गोल्ड की विशेषता एक
डायमंड्स से जड़ित चमकीला
ब्लू सेट डायल और एक
जुबिली (Jubilee) ब्रेसलेट।



चमकदार ब्ल्यू डायल

एक घड़ीसाजी की तकनीक

इसके डायल में 18 कैरेट गोल्ड सेटिंग में डायमंड मौजूद है। ऑइस्टर पर्पेचुअल संग्रह में कई डायल पर सनरे फिनिश नाजुक प्रकाश प्रतिबिंब बनाता है। यह उत्कृष्ट ब्रशिंग तकनीकों का उपयोग करके प्राप्त किया जाता है जो डायल के केंद्र से बाहर की ओर खांचे बनाते हैं।

प्रकाश को प्रत्येक उत्कीर्णन के साथ लगातार फैलाया जाता है, जिससे एक विशिष्ट सूक्ष्म चमक पैदा होती है जो कलाई की स्थिति के आधार पर चलती है। एक बार जब सनरे फ़िनिश खत्म हो जाती है, तो भौतिक वाष्प जमाव या विद्युत्-लेपन का उपयोग करके डायल रंग लागू किया जाता है। वार्निश का एक हल्का कोट डायल को अपना अंतिम रूप देता है।

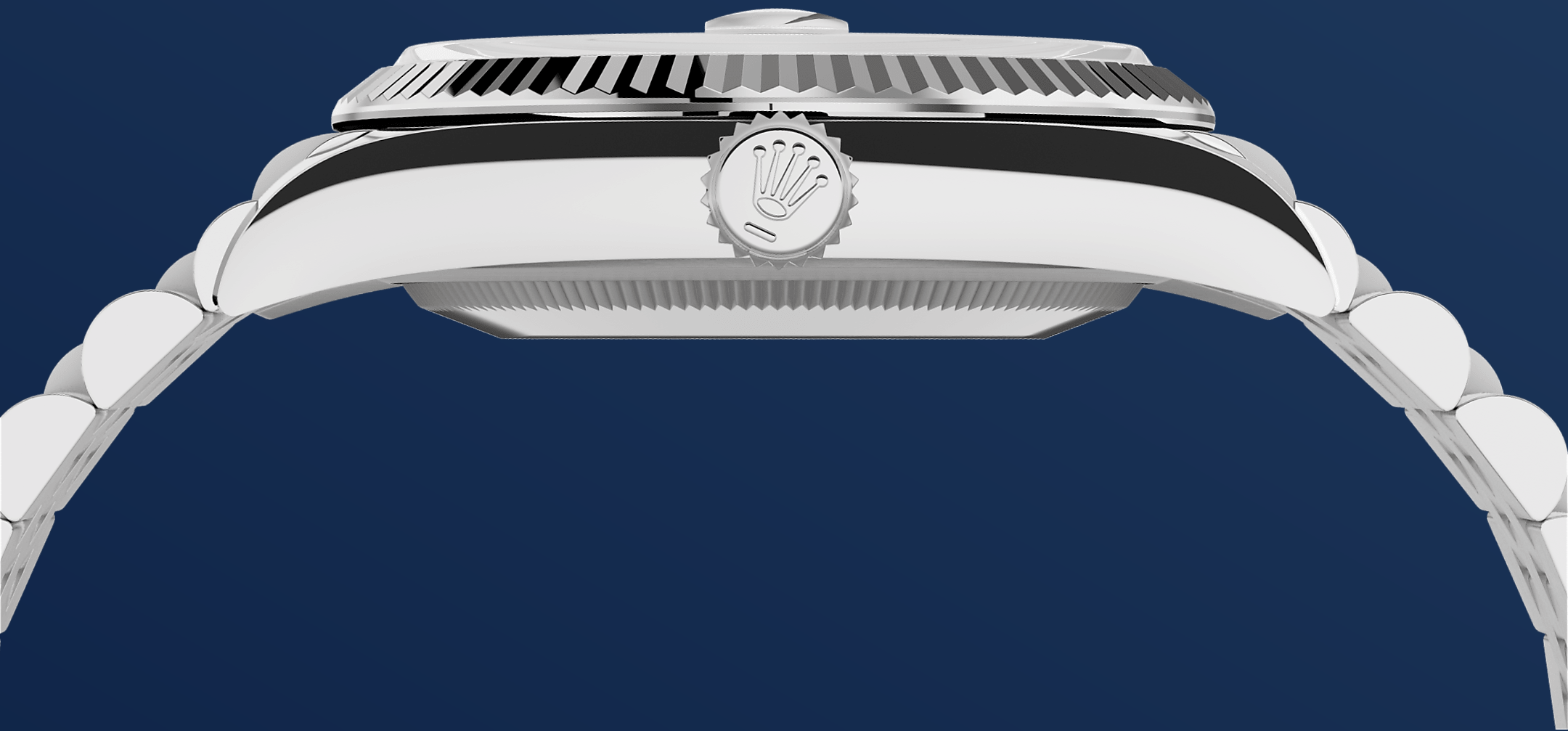


फ्लूटिंग किया हुआ बेज़ेल

रोलेक्स सिग्नेचर

फ्लूटिंग किया हुआ बेज़ेल, रोलेक्स विशिष्टता की निशानी होता है। मूल रूप से, ऑयस्टर बेज़ेल की फ्लूटिंग का एक कार्यात्मक उद्देश्य था: इससे बेज़ेल को केस पर पेंच से कसा जाता था जिससे घड़ी का जल प्रतिरोधी क्षमता होना सुनिश्चित होता था।

इसलिए यह बिल्कुल केस बैंक पर फ्लूटिंग के समान होता था, जिसे भी रोलेक्स के विशेष टूल्स का प्रयोग करके केस पर स्कू से कसा जाता था ताकि जल प्रतिरोधी होना सुनिश्चित हो। समय के साथ, फ्लूटिंग एक सौंदर्यात्मक तत्व बन गई, असली रोलेक्स की एक सिग्नेचर विशेषता। आज फ्लूटिंग किया हुआ बेज़ेल विशिष्टता की निशानी होता है, और यह हमेशा सोने का बना होता है।

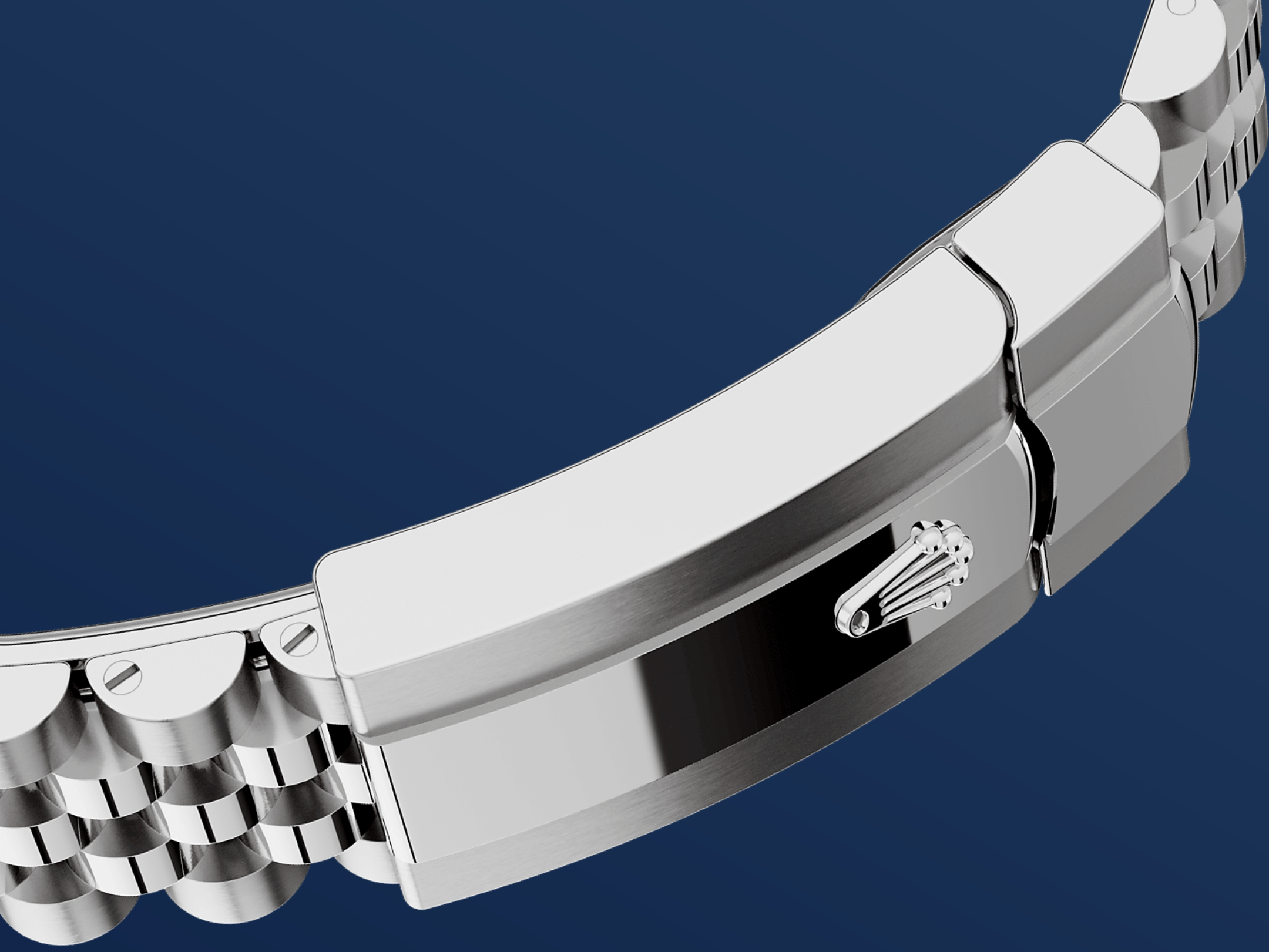


सफ़ेद रोलेसॉर

दो धातुओं का मिलन

गोल्ड अपनी चमक और कुलीनता के लिए प्रतिष्ठित है। स्टील ताकत और विश्वसनीयता को मजबूती देता है। साथ में, ये सामंजस्यपूर्ण रूप से अपने गुणों का सर्वोत्तम संयोजन करते हैं।

एक सच्चे रोलेक्स हस्ताक्षर के रूप में, रोलेसॉर 1930s के दशक से रोलेक्स मॉडलों पर अंकित होता रहा है और 1933 में इसे नाम के रूप में ट्रेडमार्क किया गया। यह ऑयस्टर कलेक्शन का एक प्रमुख स्तंभ है।



जुबिली ब्रेसलेट

लचीला और आरामदेह

रोलेक्स ब्रेसलेट तथा क्लास्प का डिज़ाइन, विकास और उत्पादन, तथा उनकी कठोर जांचों में उन्नत उच्च प्रौद्योगिकी शामिल होती है।

और, घड़ी के सभी घटकों की तरह, मानवीय आंख द्वारा सौंदर्य पर नियंत्रण अचूक सुंदरता की गारंटी होती है। लचीले और आरामदेह पाँच-पीस लिंक वाले मेटल ब्रेसलेट, जुबिली (Jubilee), को खास तौर पर 1945 में ऑइस्टर पर्पेचुअल डेटजस्ट के लॉन्च के लिए डिज़ाइन किया गया था।

और पढ़ें तकनीकी विवरण

डेटजस्ट

संदर्भ 126234

माँडल केस

प्रकार

ऑयस्टर, 36 मिमी, ऑयस्टरस्टील और व्हाइट गोल्ड

व्यास

36 मिमी

मैटीरियल

व्हाइट रोलसॉर

बेज़ेल

फ़्लूटेड

ऑयस्टर संरचना

मोनोब्लॉक मिडल केस, स्कू-डाउन केस बैक और वाइंडिंग क्राउन

वाइंडिंग क्राउन

स्कू-डाउन, ट्विनलॉक डबल वॉटरप्रूफ़नेस सिस्टम

क्रिस्टल

स्क्रेच-रोधी सैफ़ायर, तारीख के ऊपर साइक्लोप्स लेंस

जल प्रतिरोधी-क्षमता

100 मीटर / 330 फीट तक वॉटरप्रूफ़

घड़ी की मशीन

प्रकार

परपेचुअल, मैकेनिकल, सेल्फ़-वाइंडिंग

कैलिबर (घड़ी के चलने की यंत्रावली)

3235, मैनुफैक्चर रोलेक्स

सटीकता

-2/+2 सेकंड/दिन, केसिंग के बाद

दोलक

पैरामैग्नेटिक ब्लू पैराक्रोम हेयरस्प्रिंग। हाई-परफ़ॉर्मेंस पैराप्रलेक्स शॉक एब्जॉर्बर

वाइंडिंग

दो दिशाओं में परपेचुअल रोटर के ज़रिए सेल्फ़-वाइंडिंग

पावर रिज़र्व

लगभग 70 घंटे

फंक्शन

मध्य घंटे, मिनट और सेकंड की सुइयाँ। तीव्र सेटिंग के साथ तत्क्षण तारीख। सटीक टाइम सेटिंग के लिए स्टॉप-सेकंड

ब्रेसलेट

प्रकार

जुबिली (Jubilee), फ़ाइव-पीस लिंक्स

क्लास्य

ईज़ीलिक 5 मिमी कंफ़र्ट एक्सटेंशन लिंक के साथ फ़ोल्डिंग ऑयस्टरक्लास्य

ब्रेसलेट सामग्री

ऑयस्टरस्टील

डायल

प्रकार

डायमंड्स से जड़ित चमकीला ब्लू सेट

सर्टिफ़िकेशन

प्रकार

सुपरलेटिव क्रोनोमीटर (COSC + केसिंग के बाद रोलेक्स सर्टिफ़िकेशन)

Rolex.com को एक्सप्लोर करें और जानें

**सभी बौद्धिक संपदा अधिकार जैसे ट्रेडमार्क,
सर्विस मार्क, ट्रेड नाम, डिज़ाइन और कॉपीराइट
सुरक्षित हैं।**

इस वेबसाइट में शामिल कोई भी चीज़ लिखित अनुमति
के बिना पुनरुत्पादित नहीं की जा सकती। रोलेक्स
वर्तमान वेबसाइट में दिखाए गए मॉडलों में संशोधन करने
का अधिकार हर समय सुरक्षित रखती है।

