



डेटजस्ट 36

ऑयस्टर, 36 मिमी, ऑयस्टरस्टील, एवरोज़ गोल्ड और डायमंड्स

डेटजस्ट 36 में ऑइस्टर
पर्पेचुअल ऑयस्टरस्टील और
एवरोज़ गोल्ड की विशेषता
एक एक चॉकलेट, हीरे-जड़ित
डायल और एक जुबिली
(Jubilee) ब्रेसलेट।



चॉकलेट डायल

एक घड़ीसाजी की तकनीक

इसके डायल में 18 कैरेट गोल्ड सेटिंग में डायमंड मौजूद है। ऑइस्टर पर्पेचुअल संग्रह में कई डायल पर सनरे फिनिश नाजुक प्रकाश प्रतिबिंब बनाता है। यह उत्कृष्ट ब्रशिंग तकनीकों का उपयोग करके प्राप्त किया जाता है जो डायल के केंद्र से बाहर की ओर खांचे बनाते हैं।

प्रकाश को प्रत्येक उत्कीर्णन के साथ लगातार फैलाया जाता है, जिससे एक विशिष्ट सूक्ष्म चमक पैदा होती है जो कलाई की स्थिति के आधार पर चलती है। एक बार जब सनरे फ़िनिश खत्म हो जाती है, तो भौतिक वाष्प जमाव या विद्युत्-लेपन का उपयोग करके डायल रंग लागू किया जाता है। वार्निश का एक हल्का कोट डायल को अपना अंतिम रूप देता है।



डायमंड-जड़ित बेज़ेल

एक आकर्षक सिंफ़नी

मूर्तिकारों की तरह, रत्न सेट करने वाले बहुमूल्य धातु को बारीकी से तराश कर उस स्थान को हाथ से आकार देते हैं जिसमें प्रत्येक रत्न त्रुटिहीन ढंग से बैठाया जाएगा। जौहरी की कला और शिल्प के साथ, रत्न को बैठाया और दूसरे नगों के साथ बहुत ध्यान से संरेखित किया जाता है, और फिर इसकी गोल्ड या प्लैटिनम सेटिंग में मज़बूती से लगा दिया जाता है।

नगों के अंतर्निहित गुणों के अलावा, कई अन्य कारक भी रोलेक्स की रत्न-जड़ने की सुंदरता में योगदान करते हैं: नगों की ऊंचाई का सटीक संरेखण, उनकी दिशा और पोज़ीशन, सेटिंग की नियमितता, मज़बूती और अनुपात तथा धातुकर्म की महीन फिनिशिंग। घड़ी को उन्नत और पहनने वाले को मंत्रमुग्ध करने वाली एक आकर्षक सिंफ़नी।

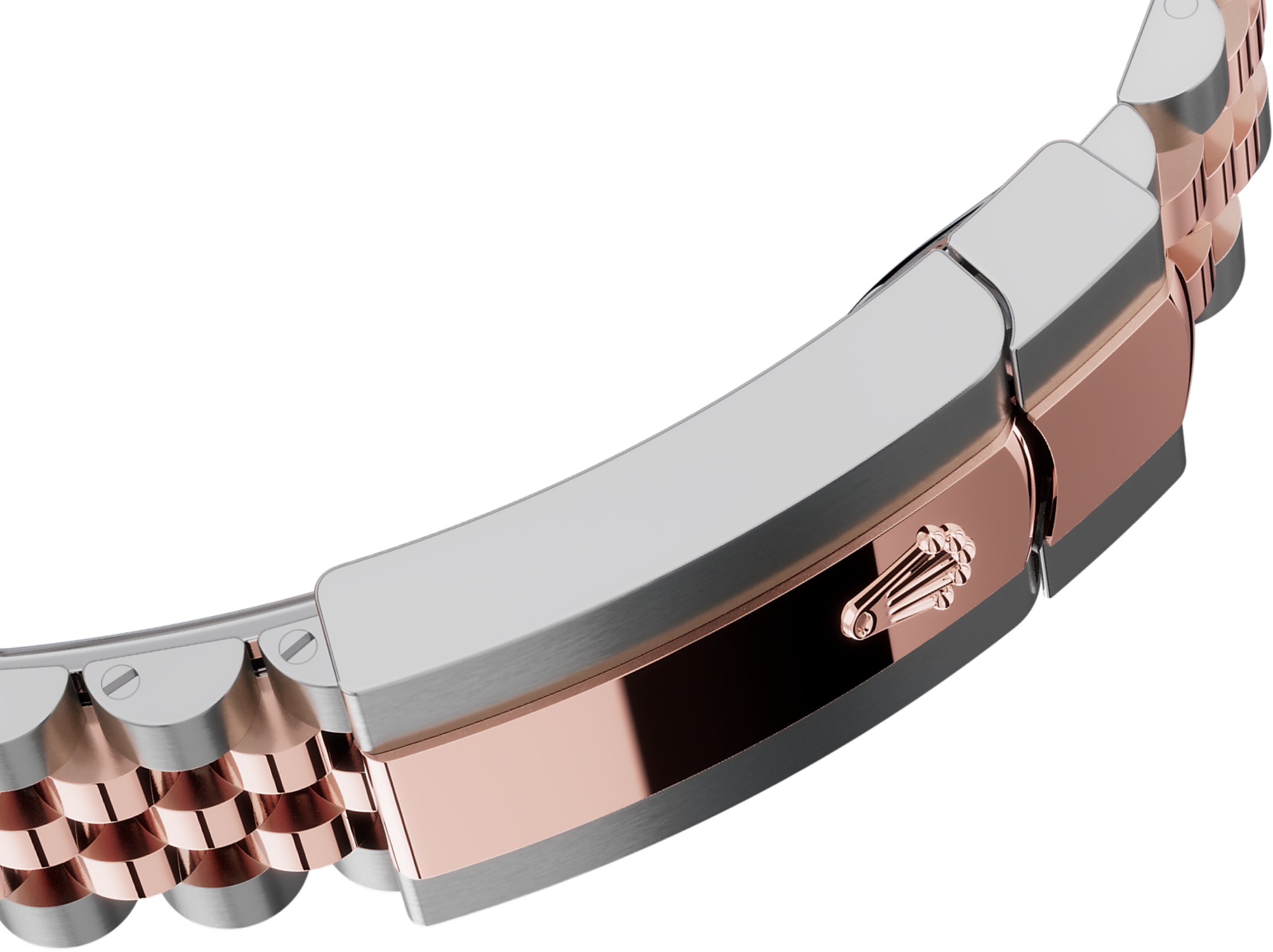


एवरोज़ रोलेसॉर

दो धातुओं का मिलन

गोल्ड अपनी चमक और कुलीनता के लिए प्रतिष्ठित है। स्टील ताकत और विश्वसनीयता को मज़बूती देता है। साथ में, ये सामंजस्यपूर्ण रूप से अपने गुणों का सर्वोत्तम संयोजन करते हैं।

एक सच्चे रोलेक्स हस्ताक्षर के रूप में, रोलेसॉर 1930s के दशक से रोलेक्स मॉडलों पर अंकित होता रहा है और 1933 में इसे नाम के रूप में ट्रेडमार्क किया गया। यह ऑइस्टर पर्पेचुअल कलेक्शन का एक प्रमुख स्तंभ है।



जुबिली ब्रेसलेट

लचीला और आरामदेह

रोलेक्स ब्रेसलेट तथा क्लासप का डिज़ाइन, विकास और उत्पादन, तथा उनकी कठोर जांचों में उन्नत उच्च प्रौद्योगिकी शामिल होती है।

और, घड़ी के सभी घटकों की तरह, मानवीय आंख द्वारा सौंदर्य पर नियंत्रण अचूक सुंदरता की गारंटी होती है। लचीले और आरामदेह पाँच-पीस लिंक वाले मेटल ब्रेसलेट, जुबिली (Jubilee), को खास तौर पर 1945 में ऑइस्टर पर्पेचुअल डेटजस्ट के लॉन्च के लिए डिज़ाइन किया गया था।

और पढ़ें तकनीकी विवरण

डेटजस्ट

संदर्भ 126281RBR

माँडल केस

प्रकार

ऑयस्टर, 36 मिमी, ऑयस्टरस्टील, एवरोज़ गोल्ड और डायमंड्स

व्यास

36 मिमी

सामग्री

एवरोज़ रोलसॉर

बेज़ेल

हीरा जड़ित

ऑयस्टर संरचना

मोनोब्लॉक मिडल केस, स्कू-डाउन केस बैक और वाइंडिंग क्राउन

वाइंडिंग क्राउन

स्कू-डाउन, ट्विनलॉक डबल वॉटरप्रूफ़नेस सिस्टम

क्रिस्टल

स्क्रेच-रोधी सैफ़ायर, तारीख के ऊपर साइक्लोप्स लेंस

जल प्रतिरोधी-क्षमता

100 मीटर / 330 फीट तक वॉटरप्रूफ़

घड़ी की मशीन

प्रकार

परपेचुअल, मैकेनिकल, सेल्फ़-वाइंडिंग

कैलिबर (घड़ी के चलने की यंत्रावली)

3235, मैनुफैक्चर रोलेक्स

सटीकता

-2/+2 सेकंड/दिन, केसिंग के बाद

ऑसिलेटर

पैरामैग्नेटिक ब्लू पैराक्रोम हेयरस्पिंग। हाई-परफ़ॉर्मेंस पैराप्रलेक्स शॉक एब्जॉर्बर

वाइंडिंग

दो दिशाओं में परपेचुअल रोटर के ज़रिए सेल्फ़-वाइंडिंग

पावर रिज़र्व

लगभग 70 घंटे

फंक्शन

मध्य घंटे, मिनट और सेकंड की सुइयाँ। तीव्र सेटिंग के साथ तत्क्षण तारीख। सटीक टाइम सेटिंग के लिए स्टॉप-सेकंड

ब्रेसलेट

प्रकार

जुबिली (Jubilee), फ़ाइव-पीस लिंक्स

क्लास्य

ईज़ीलिक 5 मिमी कंफ़र्ट एक्सटेंशन लिंक के साथ फ़ोल्डिंग ऑयस्टरक्लास्य

ब्रेसलेट सामग्री

एवरोज़ रोलसॉर - ऑयस्टरस्टील और एवरोज़ गोल्ड का संयोजन

डायल

प्रकार

डायमंड्स से जड़ित चॉकलेट

रत्न-जड़ना

18 कैरेट गोल्ड सेटिंग में डायमंड्स

प्रमाणन

प्रकार

Superlative Chronometer सर्टिफिकेशन (आधिकारिक क्रोनोमीटर प्रमाणन + केसिंग के बाद रोलेक्स सर्टिफिकेशन)

Rolex.com को एक्सप्लोर करें और जानें

**सभी बौद्धिक संपदा अधिकार जैसे ट्रेडमार्क,
सर्विस मार्क, ट्रेड नाम, डिज़ाइन और कॉपीराइट
सुरक्षित हैं।**

इस वेबसाइट में शामिल कोई भी चीज़ लिखित अनुमति
के बिना पुनरुत्पादित नहीं की जा सकती। रोलेक्स
वर्तमान वेबसाइट में दिखाए गए मॉडलों में संशोधन करने
का अधिकार हर समय सुरक्षित रखती है।

