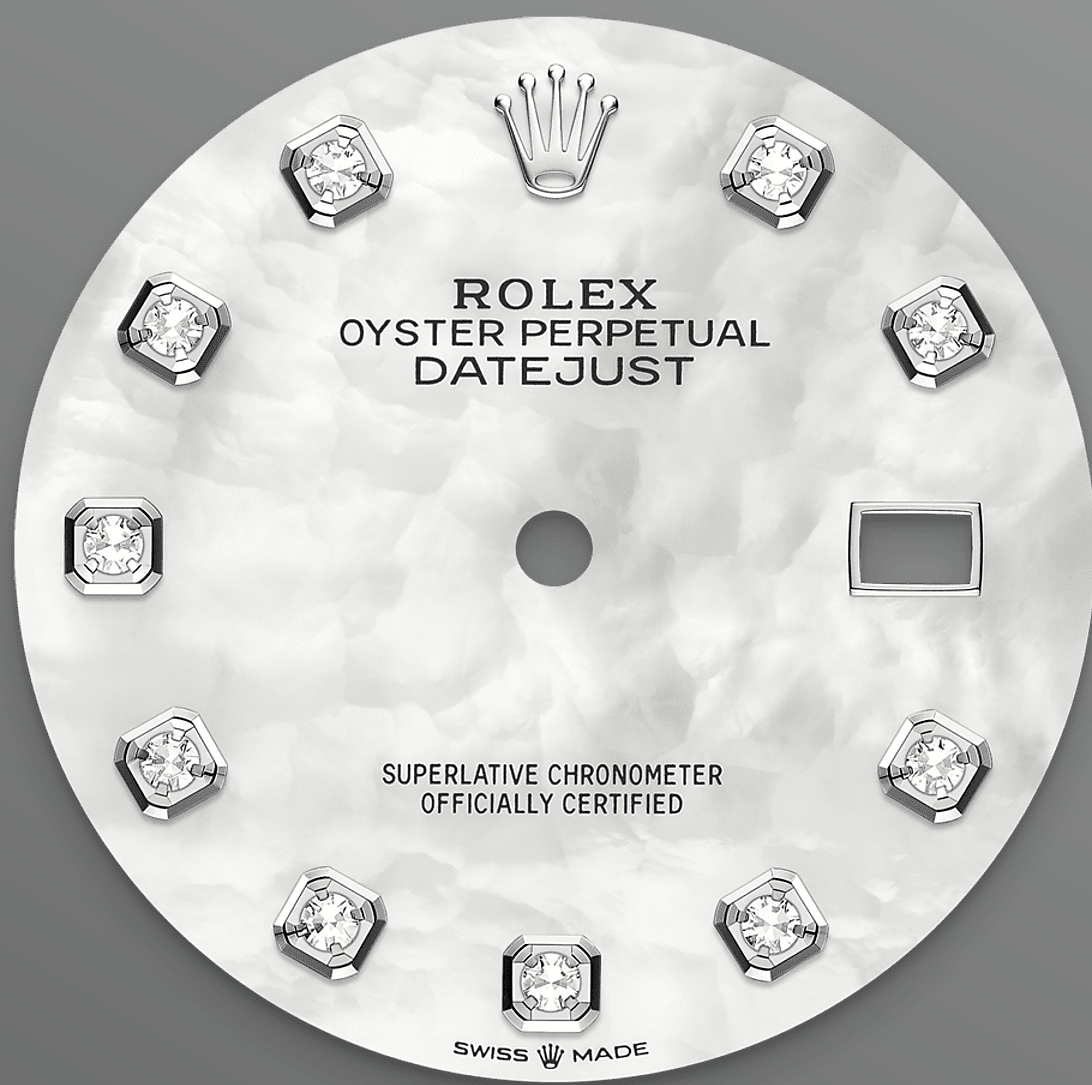




## डेटजस्ट 36

ऑयस्टर, 36 मिमी, ऑयस्टरस्टील, व्हाइट गोल्ड और डायमंड्स

डेटजस्ट 36 में ऑइस्टर  
पर्पेचुअल ऑयस्टरस्टील और  
व्हाइट गोल्ड की विशेषता एक  
सफ़ेद मदर-ऑफ़-पर्ल,  
डायमंड-सेट डायल और एक  
ऑयस्टर ब्रेसलेट।



सीप डायल

## कुदरती सौंदर्य को उजागर करना

इसके डायल में 18 कैरेट गोल्ड सेटिंग में डायमंड मौजूद है। सीप कुदरती तौर पर रहस्यों और आश्चर्यों से भरा होता है। अपनी उत्पत्ति के आधार पर, यह गुलाबी, सफेद, काला या पीला हो सकता है। जिसे सीप के खोल से इसे निकाला जाता है उसके अनुसार इसका रंग, गहनता और संरचना अलग-अलग होती है।

रोलेक्स में, सीप को कभी कृत्रिम ढंग से रंगा नहीं जाता है। इसके बजाय, विशेष तकनीकी ज्ञान और कौशल का प्रयोग करके केवल इसकी कुदरती सुंदरता और को बढ़ाया जाता है और मौलिक रंगों को संजोया जाता है।

चूंकि सभी सीप डायल अपने आप में अनूठे होते हैं, इसलिए बिल्कुल एक  
जैसा डायल किसी दूसरी कलाई पर कभी नहीं मिलेगा।





डायमंड-जड़ित बेज़ेल

## एक आकर्षक सिंफ़नी

मूर्तिकारों की तरह, रत्न सेट करने वाले बहुमूल्य धातु को बारीकी से तराश कर उस स्थान को हाथ से आकार देते हैं जिसमें प्रत्येक रत्न त्रुटिहीन ढंग से बैठाया जाएगा। जौहरी की कला और शिल्प के साथ, रत्न को बैठाया और दूसरे नगों के साथ बहुत ध्यान से संरेखित किया जाता है, और फिर इसकी गोल्ड या प्लैटिनम सेटिंग में मज़बूती से लगा दिया जाता है।

नगों के अंतर्निहित गुणों के अलावा, कई अन्य कारक भी रोलेक्स की रत्न-जड़ने की सुंदरता में योगदान करते हैं: नगों की ऊंचाई का सटीक संरेखण, उनकी दिशा और पोज़ीशन, सेटिंग की नियमितता, मज़बूती और अनुपात तथा धातुकर्म की महीन फिनिशिंग। घड़ी को उन्नत और पहनने वाले को मंत्रमुग्ध करने वाली एक आकर्षक सिंफ़नी।

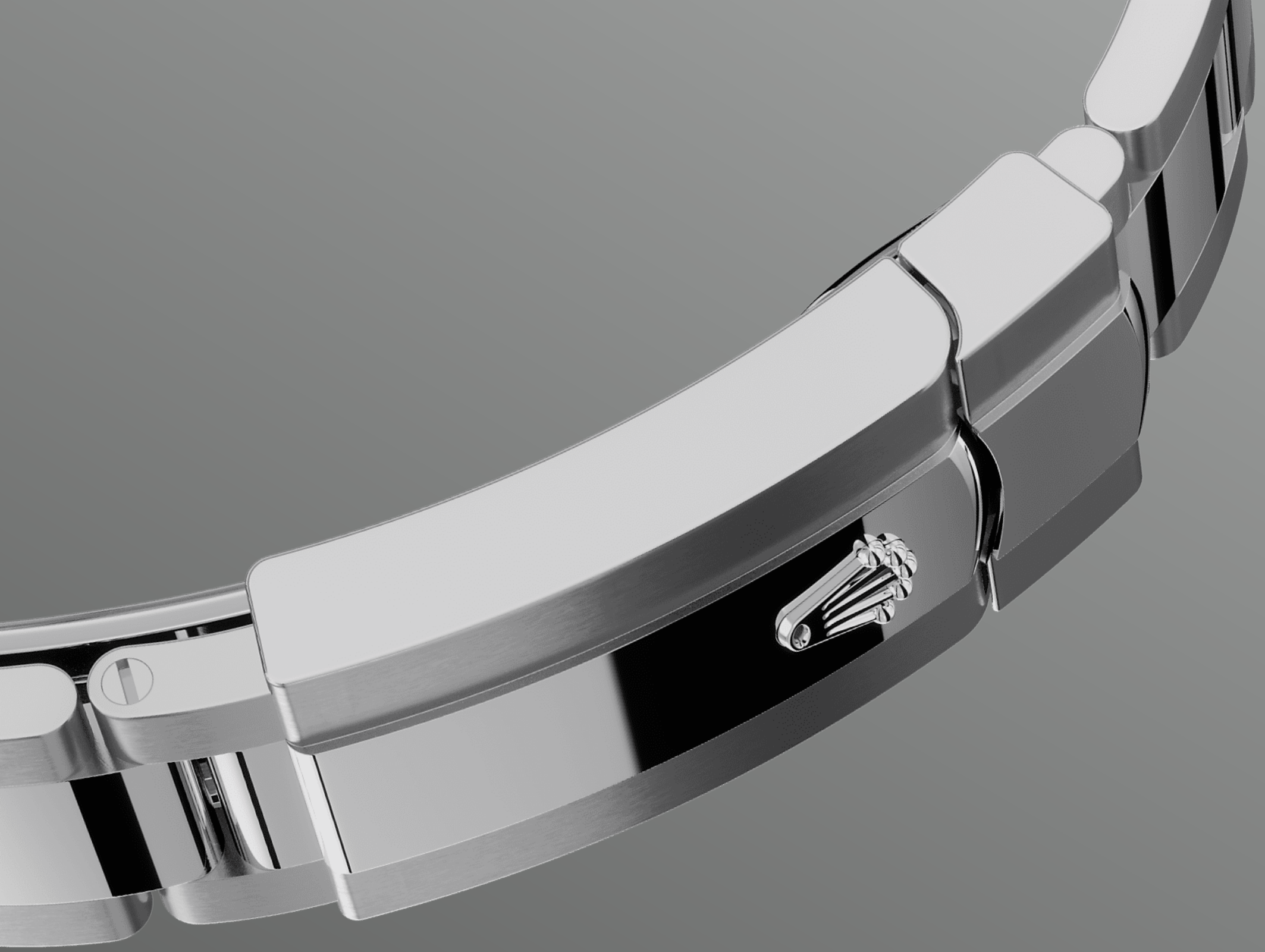


सफ़ेद रोलेसॉर

## दो धातुओं का मिलन

गोल्ड अपनी चमक और कुलीनता के लिए प्रतिष्ठित है। स्टील ताकत और विश्वसनीयता को मजबूती देता है। साथ में, ये सामंजस्यपूर्ण रूप से अपने गुणों का सर्वोत्तम संयोजन करते हैं।

एक सच्चे रोलेक्स हस्ताक्षर के रूप में, रोलेसॉर 1930s के दशक से रोलेक्स मॉडलों पर अंकित होता रहा है और 1933 में इसे नाम के रूप में ट्रेडमार्क किया गया। यह ऑयस्टर कलेक्शन का एक प्रमुख स्तंभ है।



ऑयस्टर ब्रेसलेट

## रूप और कार्यात्मकता की कीमियागिरी

ऑयस्टर ब्रेसलेट, रूप और कार्यात्मकताकी निपुण कीमियागिरी का बेहतरीन मिलन है, जिसे इस तरह डिज़ाइन किया गया है कि वह मज़बूत और आरामदेह दोनों रहे।

इसमें एक ऑयस्टरक्लास्प और ईज़ीलिंग कम्फर्ट एक्सटेंशन लिंक लगे हैं, जो रोलेक्स के लिए खास है। इसे पहनने का तरीका बेहद आसान है. पहनने वाले अपनी सहूलियत के हिसाब से ब्रेसलेट की लंबाई लगभग 5 मिमी तक बढ़ा सकते हैं।

# और पढ़ें तकनीकी विवरण

## डेटजस्ट

संदर्भ 126284RBR

### माँडल केस

#### प्रकार

ऑयस्टर, 36 मिमी, ऑयस्टरस्टील, व्हाइट गोल्ड और डायमंड्स

#### व्यास

36 मिमी

#### मैटीरियल

व्हाइट रोलसॉर

#### बेज़ेल

डायमंड्स से जड़ित

#### ऑयस्टर संरचना

मोनोब्लॉक मिडल केस, स्कू-डाउन केस बैक और वाइंडिंग क्राउन

#### वाइंडिंग क्राउन

स्कू-डाउन, ट्विनलॉक डबल वॉटरप्रूफ़नेस सिस्टम

#### क्रिस्टल

स्क्रेच-रोधी सैफ़ायर, तारीख के ऊपर साइक्लोप्स लेंस

#### जल प्रतिरोधी-क्षमता

100 मीटर / 330 फीट तक वॉटरप्रूफ़

### घड़ी की मशीन

#### प्रकार

परपेचुअल, मैकेनिकल, सेल्फ़-वाइंडिंग

#### कैलिबर (घड़ी के चलने की यंत्रावली)

3235, मैनुफैक्चर रोलेक्स

#### सटीकता

-2/+2 सेकंड/दिन, केसिंग के बाद

#### दोलक

पैरामैग्नेटिक ब्लू पैराक्रोम हेयरस्पिंग। हाई-परफ़ॉर्मेंस पैराप्रलेक्स शॉक एब्जॉर्बर

#### वाइंडिंग

दो दिशाओं में परपेचुअल रोटर के ज़रिए सेल्फ़-वाइंडिंग



## पावर रिज़र्व

लगभग 70 घंटे

## फंक्शन

मध्य घंटे, मिनट और सेकंड की सुइयाँ। तीव्र सेटिंग के साथ तत्क्षण तारीख। सटीक टाइम सेटिंग के लिए स्टॉप-सेकंड

## ब्रेसलेट

### प्रकार

ऑयस्टर, तीन-पीस सॉलिड लिंक

### क्लास्य

ईज़ीलिक 5 मिमी कंफ़र्ट एक्सटेंशन लिंक के साथ फ़ोल्डिंग ऑयस्टरक्लास्य

### ब्रेसलेट सामग्री

ऑयस्टरस्टील

## डायल

### प्रकार

डायमंड्स से जड़ित व्हाइट मदर-ऑफ़-पर्ल

## सर्टिफ़िकेशन

### प्रकार

सुपरलेटिव क्रोनोमीटर (COSC + केसिंग के बाद रोलेक्स सर्टिफ़िकेशन)

# Rolex.com को एक्सप्लोर करें और जानें

**सभी बौद्धिक संपदा अधिकार जैसे ट्रेडमार्क,  
सर्विस मार्क, ट्रेड नाम, डिज़ाइन और कॉपीराइट  
सुरक्षित हैं।**

इस वेबसाइट में शामिल कोई भी चीज़ लिखित अनुमति  
के बिना पुनरुत्पादित नहीं की जा सकती। रोलेक्स  
वर्तमान वेबसाइट में दिखाए गए मॉडलों में संशोधन करने  
का अधिकार हर समय सुरक्षित रखती है।

