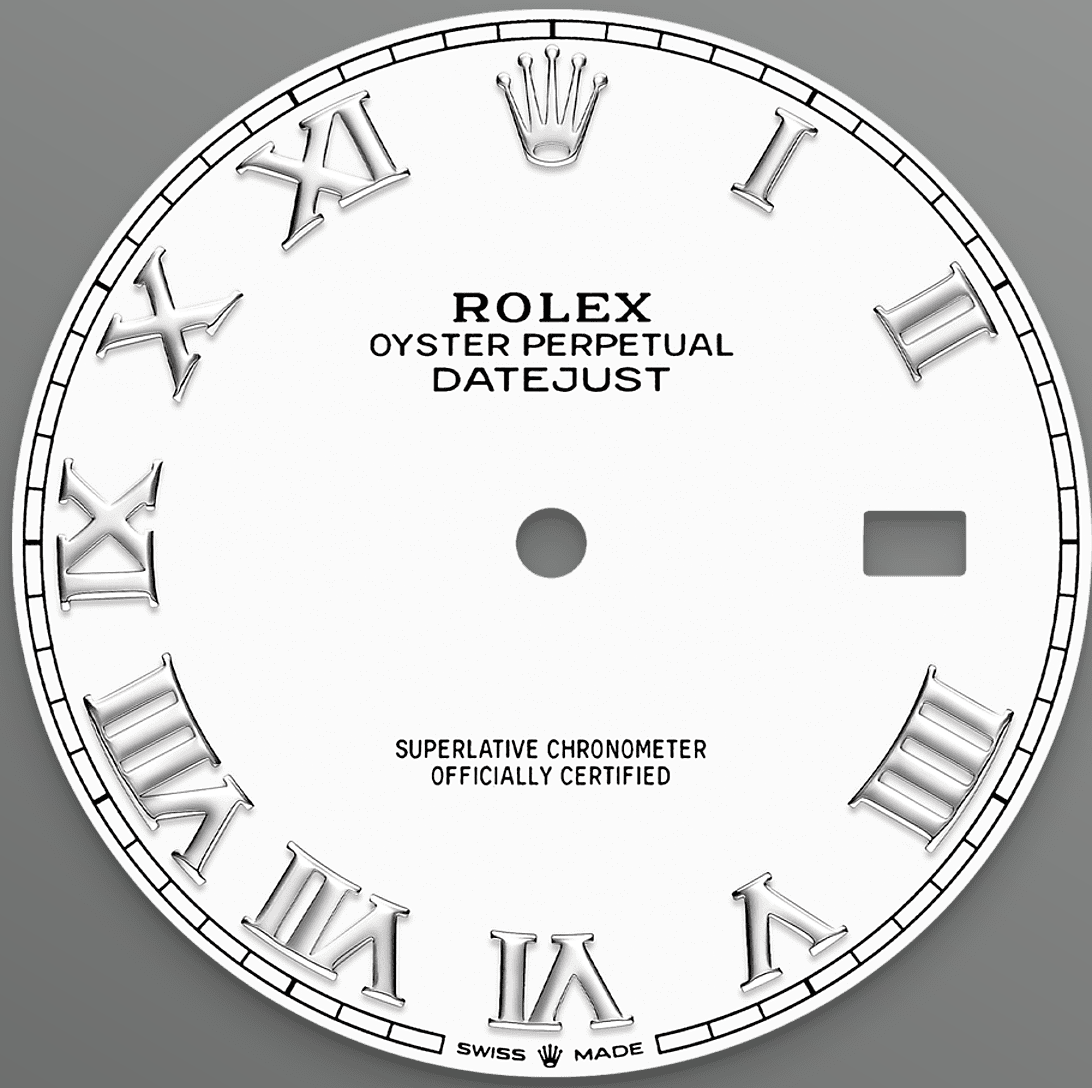




# डेटजस्ट 41

ऑयस्टर, 41 मिमी, ऑयस्टरस्टील

डेटजस्ट 41 में ऑइस्टर  
पर्पेचुअल ऑयस्टरस्टील की  
विशेषता एक व्हाइट डायल  
और एक जुबिली (Jubilee)  
ब्रेसलेट।



सफेद डायल

## असीमित स्वतंत्रता

लैकर तीव्रता और एक चिकनी फ़िनिश के साथ रंग की लगभग असीम स्वतंत्रता को संयमित करता है। लैकरिंग तकनीक में ब्रास बेस प्लेट पर लैकर की छह पतली परतें क्रमिक रूप से जमा होती हैं।

रंग को उसकी पूरी गहराई और चमक देने के लिए रंगहीन वार्निश लगाया जाता है। एक बार जब वार्निश सूख जाता है, तो रंग को बड़ा करने के लिए डायल की सतह को पॉलिश किया जाता है; इसके बाद डायल पैड प्रिंट करने के लिए तैयार है और इसके एप्लिक्स प्राप्त होते हैं।



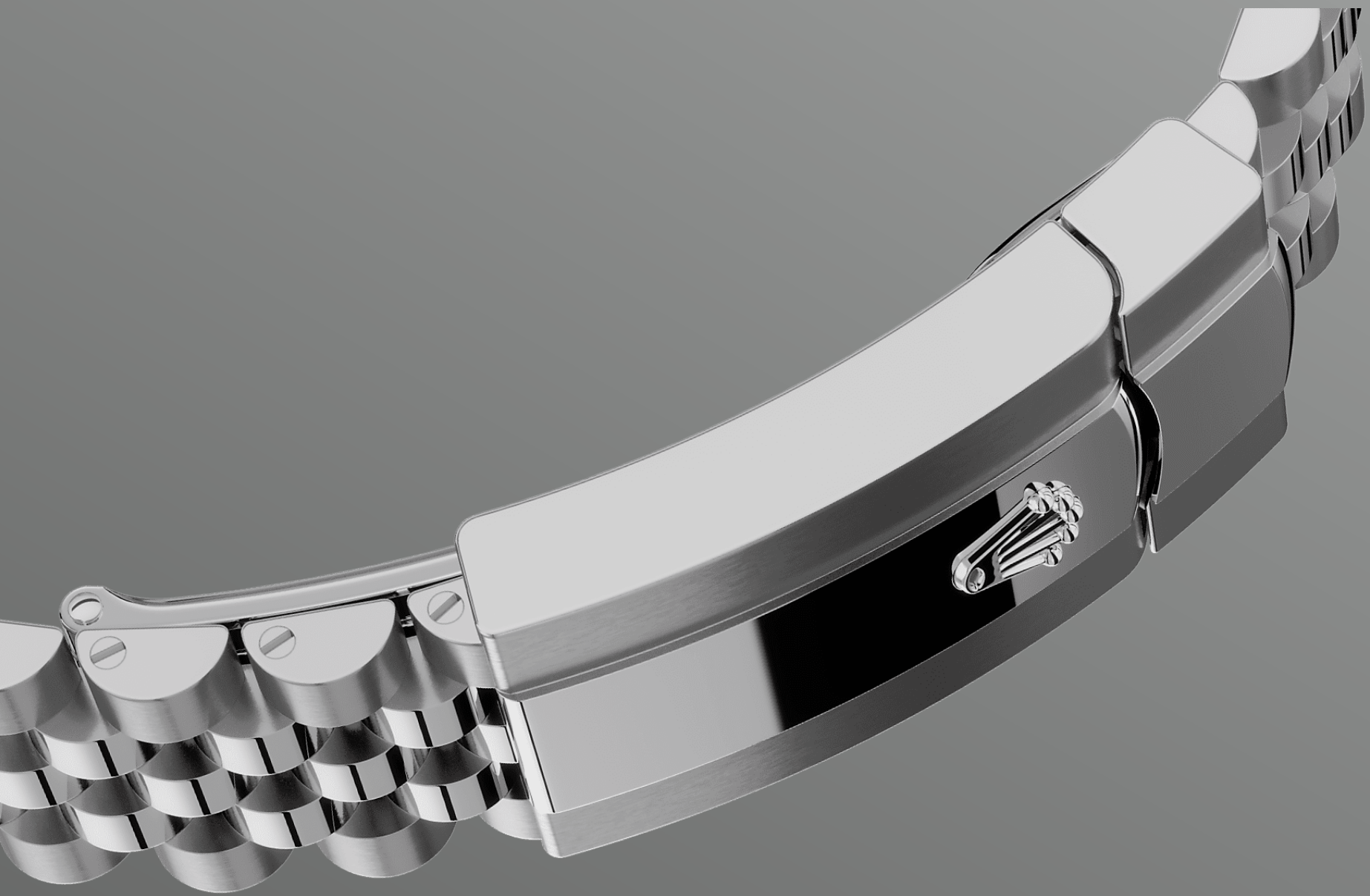
ऑयस्टरस्टील

## क्षरण के प्रति अत्यधिक प्रतिरोधी

रोलेक्स अपने स्टील घड़ी केस के लिए ऑयस्टरस्टील का उपयोग करता है। ब्रैंड द्वारा विशेष रूप से विकसित, ऑयस्टरस्टील 904L स्टील परिवार में आता है, ये ऐसी मिश्रित धातु हैं जिनका उपयोग उच्च-प्रौद्योगिकी में तथा एअरोस्पेस और रसायन उद्योगों में बहुत प्रचलित है, जहाँ क्षरण का अधिकतम प्रतिरोध अत्यावश्यक होता है।

ऑयस्टरस्टील अत्यधिक प्रतिरोधी होता है, पॉलिश किए जाने पर असाधारण फ़िनिश देता है और कठोरतम परिवेशों में भी अपनी सुंदरता बनाए रखता है।





जुबिली ब्रेसलेट

## लचीला और आरामदेह

रोलेक्स ब्रेसलेट तथा क्लास्प का डिज़ाइन, विकास और उत्पादन, तथा उनकी कठोर जांचों में उन्नत उच्च प्रौद्योगिकी शामिल होती है।

और, घड़ी के सभी घटकों की तरह, मानवीय आंख द्वारा सौंदर्य पर नियंत्रण अचूक सुंदरता की गारंटी होती है। लचीले और आरामदेह पाँच-पीस लिंक वाले मेटल ब्रेसलेट, जुबिली (Jubilee), को खास तौर पर 1945 में ऑइस्टर पर्पेचुअल डेटजस्ट के लॉन्च के लिए डिज़ाइन किया गया था।

साइक्लॉप्स लेंस

## एक मैग्निफ़ाइंग लेंस

साइक्लॉप्स लेंस, रोलेक्स की सबसे खास खूबियों में से एक है, और सबसे आसानी से पहचानी जा सकने वाली विशेषताओं में से भी एक है।

ग्रीक पौराणिक कथाओं के एक आँख वाले विशालकाय व्यक्तित्व के नाम पर नामित साइक्लॉप्स लेंस, घड़ी के प्रतीकात्मक तारीख डिस्प्ले को आसानी से पढ़ने लायक बनाता है। साइक्लॉप्स के पीछे, जैसा की रोलेक्स घड़ी की हर विशेषता के साथ है, आविष्कार, अनुसंधान और विकास का इतिहास है, और पूर्णता के लिए अंतहीन खोज है।

# और पढ़ें तकनीकी विवरण

## डेटजस्ट

संदर्भ 126300

## मॉडल केस

### प्रकार

ऑयस्टर, 41 मिमी, ऑयस्टरस्टील

### व्यास

41 मिमी

### मैटीरियल

ऑयस्टरस्टील

### बेज़ेल

चिकना

### ऑयस्टर संरचना

मोनोब्लॉक मिडल केस, स्कू-डाउन केस बैक और वाइंडिंग क्राउन

### वाइंडिंग क्राउन

स्कू-डाउन, ट्विनलॉक डबल वॉटरप्रूफनेस सिस्टम

### क्रिस्टल

स्क्रेच-रोधी सैफ़ायर, तारीख के ऊपर साइक्लोप्स लेंस

### जल प्रतिरोधी-क्षमता

100 मीटर / 330 फीट तक वॉटरप्रूफ

## घड़ी की मशीन

### प्रकार

परपेचुअल, मैकेनिकल, सेल्फ़-वाइंडिंग

### कैलिबर (घड़ी के चलने की यंत्रावली)

3235, मैनुफैक्चर रोलेक्स

### सटीकता

-2/+2 सेकंड/दिन, केसिंग के बाद

### दोलक

पैरामैग्नेटिक ब्लू पैराक्रोम हेयरस्पिंग। हाई-परफॉर्मेंस पैराप्रलेक्स शॉक एब्जॉर्बर

### वाइंडिंग

दो दिशाओं में परपेचुअल रोटर के ज़रिए सेल्फ़-वाइंडिंग

## पावर रिज़र्व

लगभग 70 घंटे

## फंक्शन

मध्य घंटे, मिनट और सेकंड की सुइयाँ। तीव्र सेटिंग के साथ तत्क्षण तारीख। सटीक टाइम सेटिंग के लिए स्टॉप-सेकंड

## ब्रेसलेट

### प्रकार

जुबिली (Jubilee), फ़ाइव-पीस लिंक्स

### क्लासप

ईज़ीलिक 5 मिमी कंफ़र्ट एक्सटेंशन लिंक के साथ फ़ोल्डिंग ऑयस्टरक्लासप

### ब्रेसलेट सामग्री

ऑयस्टरस्टील

## डायल

### प्रकार

व्हाइट

## सर्टिफ़िकेशन

### प्रकार

सुपरलेटिव क्रोनोमीटर (COSC + केसिंग के बाद रोलेक्स सर्टिफ़िकेशन)



# Rolex.com को एक्सप्लोर करें और जानें

**सभी बौद्धिक संपदा अधिकार जैसे ट्रेडमार्क,  
सर्विस मार्क, ट्रेड नाम, डिज़ाइन और कॉपीराइट  
सुरक्षित हैं।**

इस वेबसाइट में शामिल कोई भी चीज़ लिखित अनुमति  
के बिना पुनरुत्पादित नहीं की जा सकती। रोलेक्स  
वर्तमान वेबसाइट में दिखाए गए मॉडलों में संशोधन करने  
का अधिकार हर समय सुरक्षित रखती है।

