



# डेटजस्ट 41

ऑयस्टर, 41 मिमी, ऑयस्टरस्टील और व्हाइट गोल्ड

डेटजस्ट 41 में ऑइस्टर  
पर्पेचुअल ऑयस्टरस्टील और  
व्हाइट गोल्ड की विशेषता एक  
व्हाइट डायल और एक जुबिली  
(Jubilee) ब्रेसलेट।

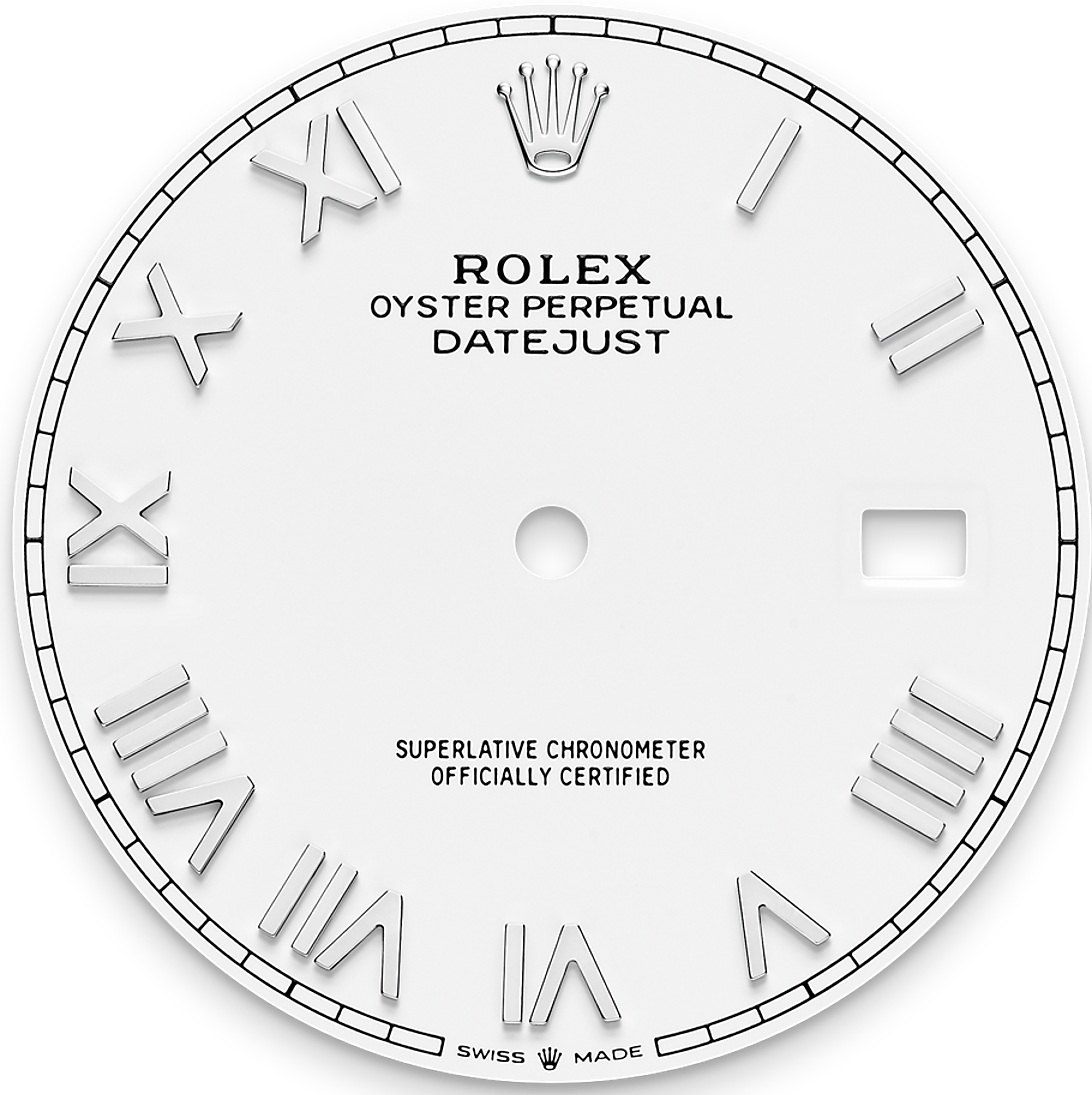


फ्लूटिंग किया हुआ बेज़ेल

## रोलेक्स सिग्नेचर

फ्लूटिंग किया हुआ बेज़ेल, रोलेक्स विशिष्टता की निशानी होता है। मूल रूप से, ऑयस्टर बेज़ेल की फ्लूटिंग का एक कार्यात्मक उद्देश्य था: इससे बेज़ेल को केस पर पेंच से कसा जाता था जिससे घड़ी का जल प्रतिरोधी क्षमता होना सुनिश्चित होता था।

इसलिए यह बिल्कुल केस बैंक पर फ्लूटिंग के समान होता था, जिसे भी रोलेक्स के विशेष टूल्स का प्रयोग करके केस पर स्कू से कसा जाता था ताकि जल प्रतिरोधी होना सुनिश्चित हो। समय के साथ, फ्लूटिंग एक सौंदर्यात्मक तत्व बन गई, असली रोलेक्स की एक सिग्नेचर विशेषता। आज फ्लूटिंग किया हुआ बेज़ेल विशिष्टता की निशानी होता है, और यह हमेशा सोने का बना होता है।



सफेद डायल

## असीमित स्वतंत्रता

लैकर तीव्रता और एक चिकनी फ़िनिश के साथ रंग की लगभग असीम स्वतंत्रता को संयमित करता है। लैकरिंग तकनीक में ब्रास बेस प्लेट पर लैकर की छह पतली परतें क्रमिक रूप से जमा होती हैं।

रंग को उसकी पूरी गहराई और चमक देने के लिए रंगहीन वार्निश लगाया जाता है। एक बार जब वार्निश सूख जाता है, तो रंग को बड़ा करने के लिए डायल की सतह को पॉलिश किया जाता है; इसके बाद डायल पैड प्रिंट करने के लिए तैयार है और इसके एप्लिक्स प्राप्त होते हैं।

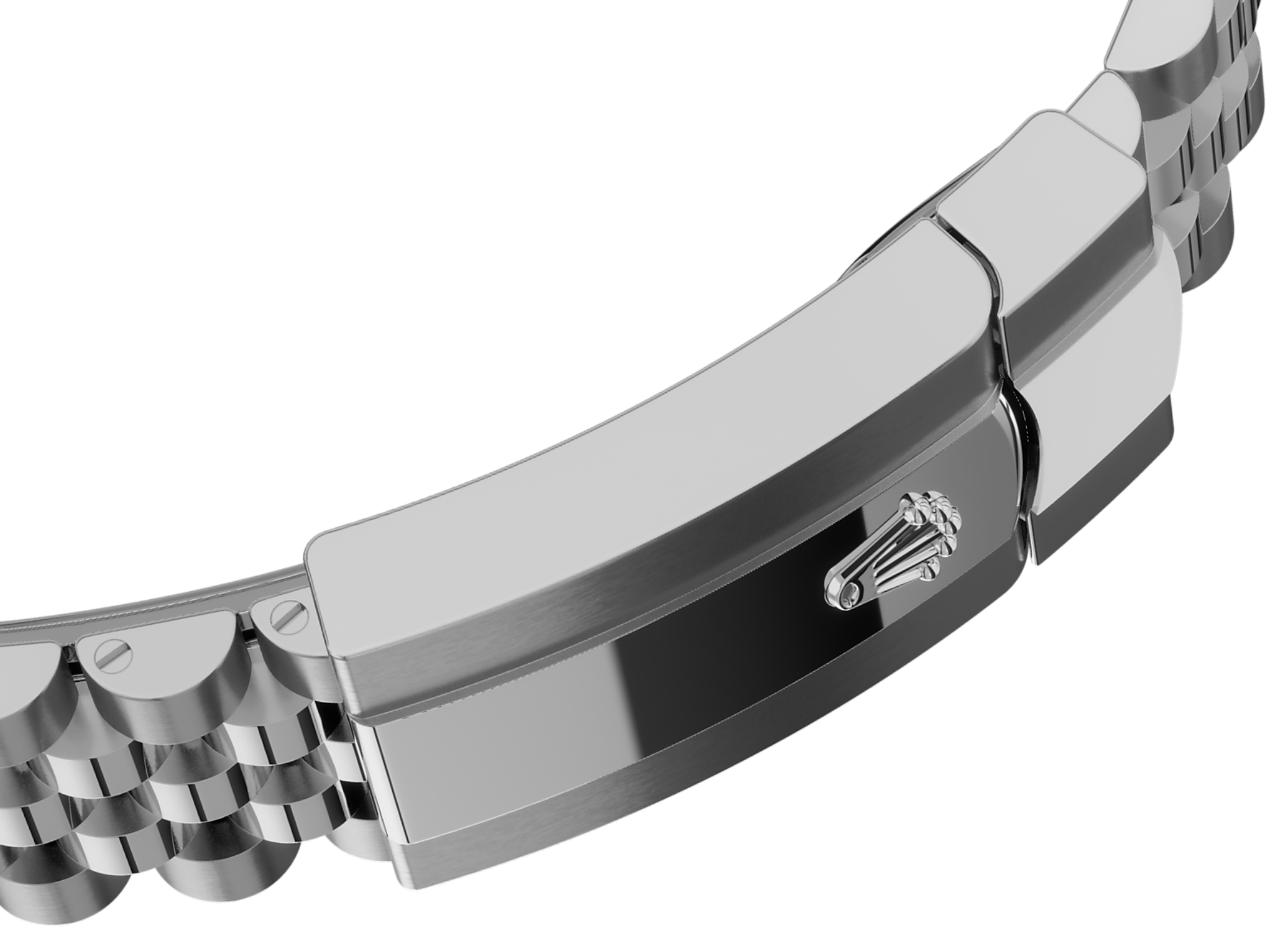


सफ़ेद रोलेसॉर

## दो धातुओं का मिलन

गोल्ड अपनी चमक और कुलीनता के लिए प्रतिष्ठित है। स्टील ताकत और विश्वसनीयता को मज़बूती देता है। साथ में, ये सामंजस्यपूर्ण रूप से अपने गुणों का सर्वोत्तम संयोजन करते हैं।

एक सच्चे रोलेक्स हस्ताक्षर के रूप में, रोलेसॉर 1930s के दशक से रोलेक्स मॉडलों पर अंकित होता रहा है और 1933 में इसे नाम के रूप में ट्रेडमार्क किया गया। यह ऑइस्टर पर्पेचुअल कलेक्शन का एक प्रमुख स्तंभ है।



जुबिली ब्रेसलेट

## लचीला और आरामदेह

रोलेक्स ब्रेसलेट तथा क्लास्प का डिज़ाइन, विकास और उत्पादन, तथा उनकी कठोर जांचों में उन्नत उच्च प्रौद्योगिकी शामिल होती है।

और, घड़ी के सभी घटकों की तरह, मानवीय आंख द्वारा सौंदर्य पर नियंत्रण अचूक सुंदरता की गारंटी होती है। लचीले और आरामदेह पाँच-पीस लिंक वाले मेटल ब्रेसलेट, जुबिली (Jubilee), को खास तौर पर 1945 में ऑइस्टर पर्पेचुअल डेटजस्ट के लॉन्च के लिए डिज़ाइन किया गया था।

# और पढ़ें तकनीकी विवरण

## डेटजस्ट

संदर्भ 126334

### माँडल केस

#### प्रकार

ऑयस्टर, 41 मिमी, ऑयस्टरस्टील और व्हाइट गोल्ड

#### व्यास

41 मिमी

#### सामग्री

व्हाइट रोलसॉर

#### बेज़ेल

फ़्लूटेड

#### ऑयस्टर संरचना

मोनोब्लॉक मिडल केस, स्कू-डाउन केस बैक और वाइंडिंग क्राउन

#### वाइंडिंग क्राउन

स्कू-डाउन, ट्विनलॉक डबल वॉटरप्रूफ़नेस सिस्टम

#### क्रिस्टल

स्क्रेच-रोधी सैफ़ायर, तारीख के ऊपर साइक्लोप्स लेंस

#### जल प्रतिरोधी-क्षमता

100 मीटर / 330 फीट तक वॉटरप्रूफ़

### घड़ी की मशीन

#### प्रकार

परपेचुअल, मैकेनिकल, सेल्फ़-वाइंडिंग

#### कैलिबर (घड़ी के चलने की यंत्रावली)

3235, मैनुफैक्चर रोलेक्स

#### सटीकता

-2/+2 सेकंड/दिन, केसिंग के बाद

#### ऑसिलेटर

पैरामैग्नेटिक ब्लू पैराक्रोम हेयरस्पिंग। हाई-परफ़ॉर्मेंस पैराप्रलेक्स शॉक एब्जॉर्बर

#### वाइंडिंग

दो दिशाओं में परपेचुअल रोटार के ज़रिए सेल्फ़-वाइंडिंग

## पावर रिज़र्व

लगभग 70 घंटे

## फंक्शन

मध्य घंटे, मिनट और सेकंड की सुइयाँ। तीव्र सेटिंग के साथ तत्क्षण तारीख। सटीक टाइम सेटिंग के लिए स्टॉप-सेकंड

## ब्रेसलेट

### प्रकार

जुबिली (Jubilee), फ़ाइव-पीस लिंक्स

### क्लास्य

ईज़ीलिक 5 मिमी कंफ़र्ट एक्सटेंशन लिंक के साथ फ़ोल्डिंग ऑयस्टरक्लास्य

### ब्रेसलेट सामग्री

ऑयस्टरस्टील

## डायल

### प्रकार

सफ़ेद

## प्रमाणन

### प्रकार

Superlative Chronometer सर्टिफिकेशन  
(आधिकारिक क्रोनोमीटर प्रमाणन + केसिंग के बाद  
रोलेक्स सर्टिफिकेशन)

# Rolex.com को एक्सप्लोर करें और जानें

**सभी बौद्धिक संपदा अधिकार जैसे ट्रेडमार्क,  
सर्विस मार्क, ट्रेड नाम, डिज़ाइन और कॉपीराइट  
सुरक्षित हैं।**

इस वेबसाइट में शामिल कोई भी चीज़ लिखित अनुमति  
के बिना पुनरुत्पादित नहीं की जा सकती। रोलेक्स  
वर्तमान वेबसाइट में दिखाए गए मॉडलों में संशोधन करने  
का अधिकार हर समय सुरक्षित रखती है।

