



एक्सप्लोरर 36

ऑयस्टर, 36 मिमी, ऑयस्टरस्टील

इस ऑयस्टर परपेचुअल
एक्सप्लोरर 36 की
ऑयस्टरस्टील विशेषता एक
खास ब्लैक डायल और साथ में
3, 6 और 9 अंक के साथ
क्रोमालाइट डिस्प्ले है।



काला डायल

किसी भी परिस्थिति में इष्टतम पठनीयता

डायल रोलेक्स घड़ी का विशिष्ट चेहरा होता है, इसकी पहचान और पठनीयता के लिए जिम्मेदार होता है। नवीनतम एक्सप्लोरर मॉडल के विशिष्ट 3, 6 और 9 अंक, घंटे के चिह्नों और सुइयों की तरह अब एक संदीप्त मटीरियल से भरे हुए हैं जो एक दीर्घकालिक नीली चमक छोड़ते हैं।

रोलेक्स की सभी घड़ियों की तरह, एक्सप्लोरर के एक्सप्लोरर 36 डायल की डिज़ाइनिंग और उत्पादन इन-हाउस किया जाता है, ज़्यादातर हाथ से ताकि यह बिल्कुल त्रुटिहीन रहे।



सपाट बेज़ेल

एक स्थापित आइकॉन

ऑइस्टर पर्पेचुअल एक्सप्लोरर 36 उन गंभीर, साफ़ रेखाओं को एक नई सुंदरता देती है जिन्होंने इसे लंबे समय से एक आइकॉन के रूप में स्थापित किया है।

ऑयस्टरस्टील का सपाट बेज़ेल मज़बूत होने के साथ ही सजीला है, और एक्सप्लोरर की प्रसिद्ध विरासत के साथ इसका पूरा तालमेल है।

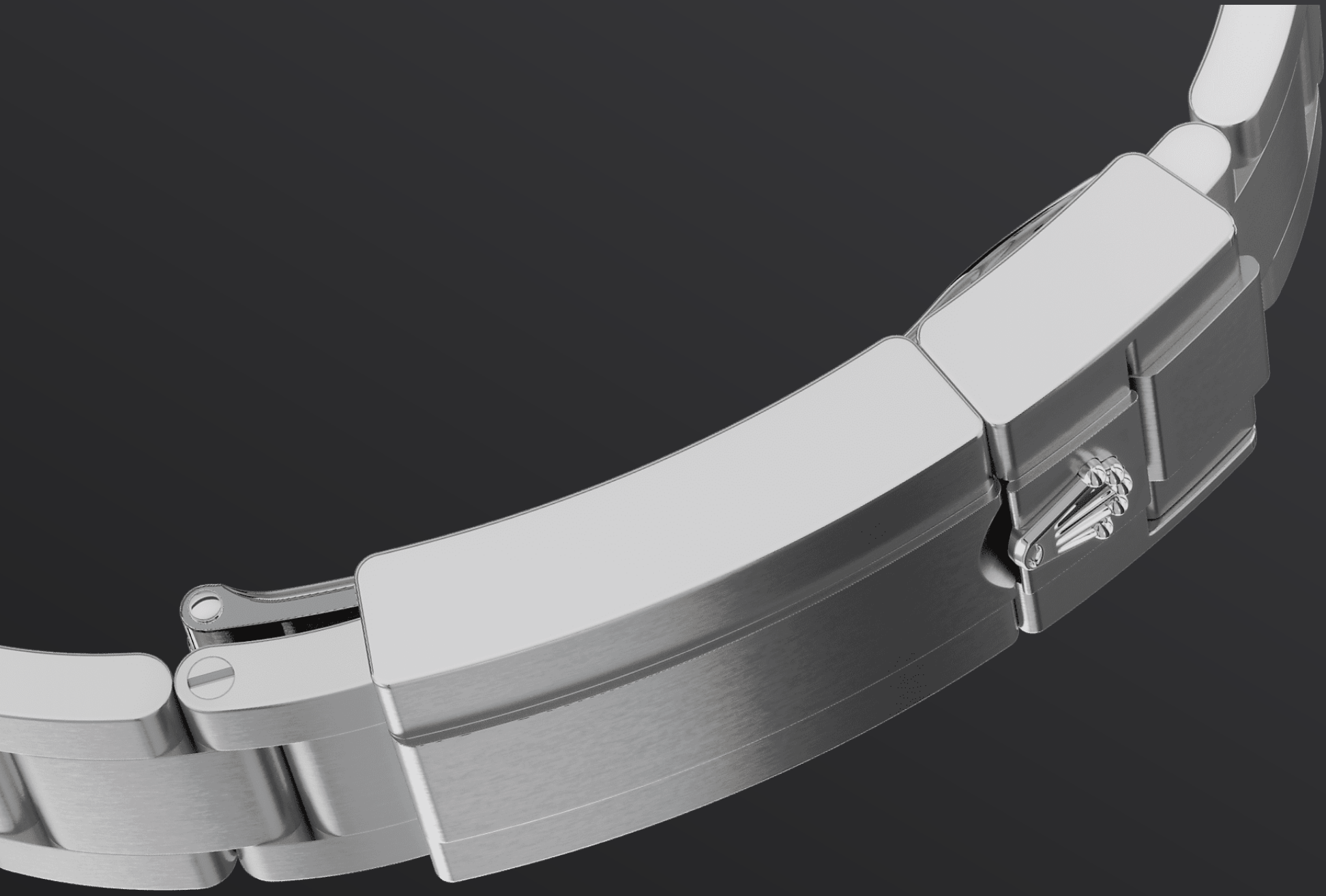


ऑयस्टरस्टील

क्षरण के प्रति अत्यधिक प्रतिरोधी

रोलेक्स अपने स्टील घड़ी केस के लिए ऑयस्टरस्टील का उपयोग करता है। ब्रैंड द्वारा विशेष रूप से विकसित, ऑयस्टरस्टील 904L स्टील परिवार में आता है, ये ऐसी मिश्रित धातु हैं जिनका उपयोग उच्च-प्रौद्योगिकी में तथा एअरोस्पेस और रसायन उद्योगों में बहुत प्रचलित है, जहाँ क्षरण का अधिकतम प्रतिरोध अत्यावश्यक होता है।

ऑयस्टरस्टील अत्यधिक प्रतिरोधी होता है, पॉलिश किए जाने पर असाधारण फ़िनिश देता है और कठोरतम परिवेशों में भी अपनी सुंदरता बनाए रखता है।



ऑयस्टर ब्रेसलेट

रूप और कार्यात्मकता की कीमियागिरी

ऑयस्टर ब्रेसलेट, रूप और कार्यात्मकताकी निपुण कीमियागिरी का बेहतरीन मिलन है, जिसे इस तरह डिज़ाइन किया गया है कि वह मज़बूत और आरामदेह दोनों रहे। इसमें एक ऑयस्टरलॉक फ़ोल्डिंग क्लास्प लगा है जो अचानक खुल जाने से बचाता है, और ईज़ीलिंग कम्फर्ट एक्सटेंशन लिंक भी है, जो रोलेक्स के लिए एक्सक्लूसिव है।

इसे पहनने का तरीका बेहद आसान है. पहनने वाले अपनी सहूलियत के हिसाब से ब्रेसलेट की लंबाई लगभग 5 मिमी तक बढ़ा सकते हैं।

और पढ़ें तकनीकी विवरण

एक्सप्लोरर

संदर्भ 124270

मॉडल केस

प्रकार

ऑयस्टर, 36 मिमी, ऑयस्टरस्टील

व्यास

36 मिमी

मैटीरियल

ऑयस्टरस्टील

बेज़ेल

चिकना

ऑयस्टर संरचना

मोनोब्लॉक मिडल केस, स्कू-डाउन केस बैक और वाइंडिंग क्राउन

वाइंडिंग क्राउन

स्कू-डाउन, ट्विनलॉक डबल वॉटरप्रूफ़नेस सिस्टम

क्रिस्टल

स्क्रेच-रोधी सैफ़ायर

जल प्रतिरोधी-क्षमता

100 मीटर / 330 फीट तक वॉटरप्रूफ़

घड़ी की मशीन

प्रकार

परपेचुअल, मैकेनिकल, सेल्फ़-वाइंडिंग

कैलिबर (घड़ी के चलने की यंत्रावली)

3230, मैन्युफैक्चर रोलेक्स

सटीकता

-2/+2 सेकंड/दिन, केसिंग के बाद

दोलक

पैरामैग्नेटिक ब्लू पैराक्रोम हेयरस्प्रिंग। हाई-परफ़ॉर्मेंस पैराफ़्लेक्स शॉक एब्जॉर्बर

वाइंडिंग

दो दिशाओं में परपेचुअल रोटार के ज़रिए सेल्फ़-वाइंडिंग

पावर रिज़र्व

लगभग 70 घंटे

फंक्शन

मध्य घंटे, मिनट और सेकंड की सुइयाँ। सटीक टाइम सेटिंग के लिए स्टॉप-सेकंड

ब्रेसलेट

प्रकार

ऑयस्टर, तीन-पीस सॉलिड लिंक

क्लास्प

ईजीलिंक 5 मिमी कंफर्ट एक्सटेंशन लिंक के साथ फ़ोल्डिंग ऑयस्टरलॉक सेफ़्टी क्लास्प

ब्रेसलेट सामग्री

ऑयस्टरस्टील

डायल

प्रकार

ब्लैक

विवरण

बेहद स्पष्ट क्रोमालाइट डिस्प्ले दीर्घकालिक नीली चमक के साथ

सर्टिफ़िकेशन

प्रकार

सुपरलेटिव क्रोनोमीटर (COSC + केसिंग के बाद रोलेक्स सर्टिफ़िकेशन)

Rolex.com को एक्सप्लोर करें और जानें

**सभी बौद्धिक संपदा अधिकार जैसे ट्रेडमार्क,
सर्विस मार्क, ट्रेड नाम, डिज़ाइन और कॉपीराइट
सुरक्षित हैं।**

इस वेबसाइट में शामिल कोई भी चीज़ लिखित अनुमति
के बिना पुनरुत्पादित नहीं की जा सकती। रोलेक्स
वर्तमान वेबसाइट में दिखाए गए मॉडलों में संशोधन करने
का अधिकार हर समय सुरक्षित रखती है।

