



एक्सप्लोरर II

ऑयस्टर, 42 मिमी, ऑयस्टरस्टील

ऑयस्टर ब्रेसलेट की विशेषताएक्सप्लोरर II के साथ ऑयस्टरस्टील बनीव्हाइट ऑयस्टर परपेचुअल में एक डायल और तीर के आकार वाली खास 24-घंटे की सुई और घंटे के मार्कर के साथ ही क्रोमालाइट डिस्प्ले है।

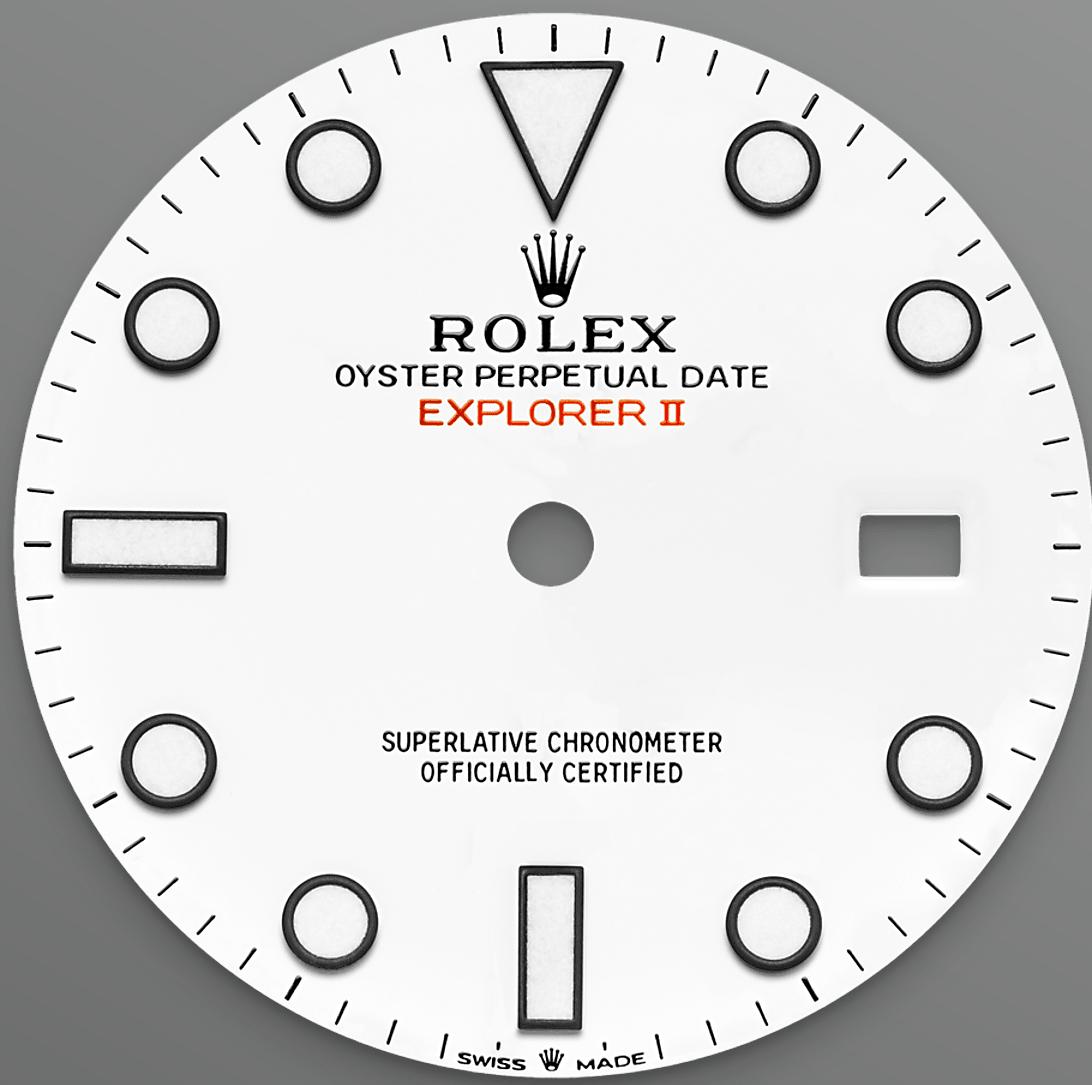


24-घंटे का बेज़ेल

सबसे कठिन परिस्थितियों में विश्वसनीयता

एक्सप्लोरर II अतिरिक्त 24 घंटे के डिस्प्ले से लैस है; एक समर्पित सुई सामान्य 12 की बजाय 24 घंटे डायल के इर्द-गिर्द घूमती है, जो 24-घंटे के अंशांकन के साथ स्थिर बेज़ेल को संकेत करती है।

यह फंक्शन घड़ी पहनने वाले को रात के घंटों से दिन के घंटों को अलग कर पहचानने में सक्षम बनाता है, जो ऐसे लोगों के लिए ज़रूरी सुविधा है जो उन पर्यावरणों में प्रवेश करते हैं जहाँ हमेशा अंधेरा होता है जैसे कि गुफाओं की गहराई में, या जहाँ सूर्य गर्मियों में ध्रुवीय क्षेत्रों की तरह डूबता नहीं है।



सफेद डायल

दिन से रात के बीच का अंतर

एक्सप्लोरर II की विशेषता एक तारीख डिस्प्ले, एक नारंगी रंग की अतिरिक्त 24-घंटे दर्शाने वाली सुई और 24-घंटों के अंशांकन के साथ एक स्थिर बेज़ेल है, जो दिन और रात के बीच में अंतर का पता लगाना संभव बनाते हैं।

यह गुफ़ा विज्ञानियों, ज्वालामुखी विज्ञानियों और ध्रुवीय अन्वेषकों की मनपसंद घड़ी बन गई है। इसके घंटे के संकेत और घड़ी की सुई की विशेषता नीली चमक के साथ उच्च पठनीय क्रोमालाइट डिस्प्ले है।

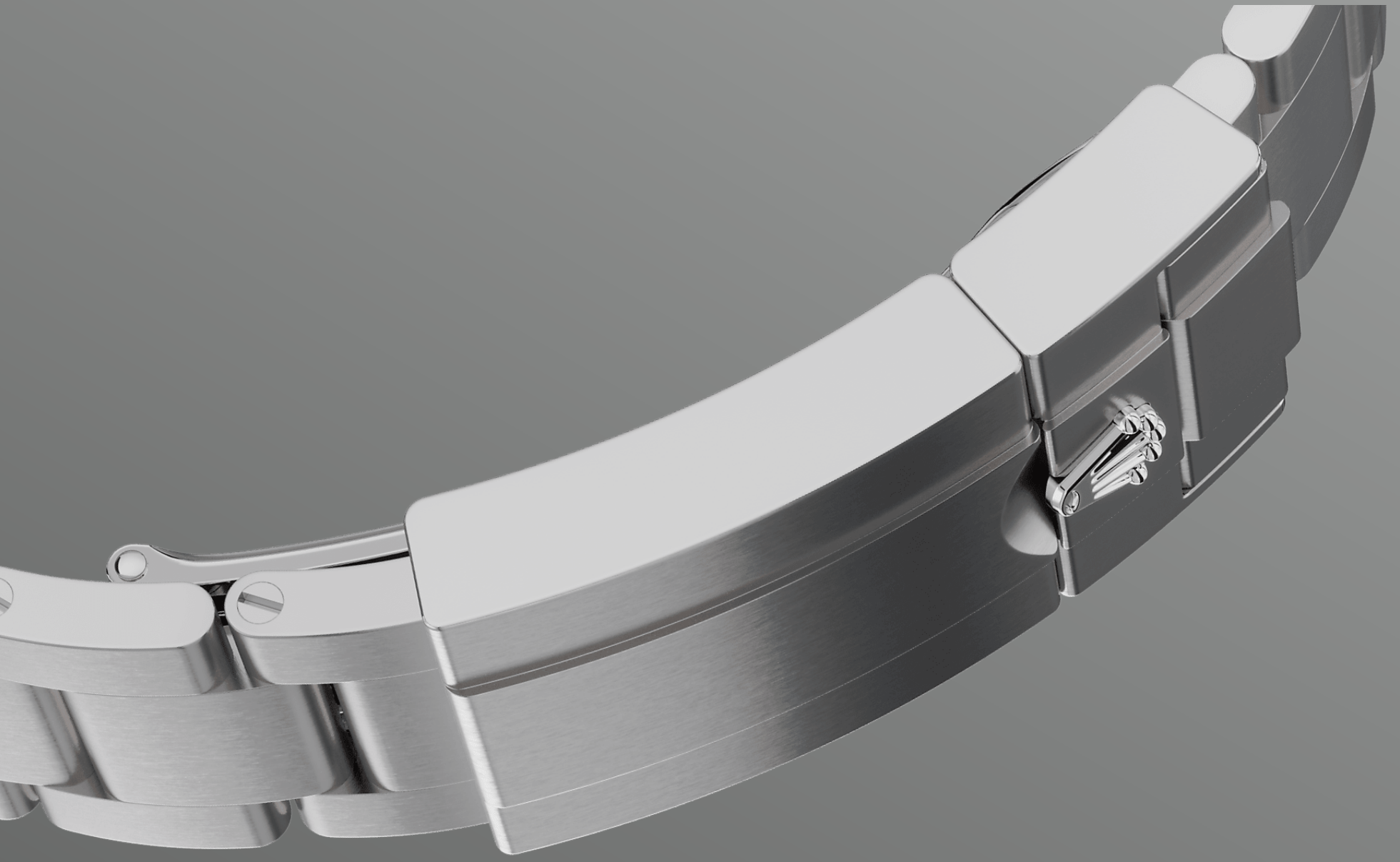


ऑयस्टरस्टील

क्षरण के प्रति अत्यधिक प्रतिरोधी

रोलेक्स अपने स्टील घड़ी केस के लिए ऑयस्टरस्टील का उपयोग करता है। ब्रैंड द्वारा विशेष रूप से विकसित, ऑयस्टरस्टील 904L स्टील परिवार में आता है, ये ऐसी मिश्रित धातु हैं जिनका उपयोग उच्च-प्रौद्योगिकी में तथा एअरोस्पेस और रसायन उद्योगों में बहुत प्रचलित है, जहाँ क्षरण का अधिकतम प्रतिरोध अत्यावश्यक होता है।

ऑयस्टरस्टील अत्यधिक प्रतिरोधी होता है, पॉलिश किए जाने पर असाधारण फ़िनिश देता है और कठोरतम परिवेशों में भी अपनी सुंदरता बनाए रखता है।



ऑयस्टर ब्रेसलेट

रूप और कार्यात्मकता की कीमियागिरी

ऑयस्टर ब्रेसलेट, रूप और कार्यात्मकताकी निपुण कीमियागिरी का बेहतरीन मिलन है, जिसे इस तरह डिज़ाइन किया गया है कि वह मज़बूत और आरामदेह दोनों रहे। इसमें एक ऑयस्टरलॉक फ़ोल्डिंग क्लास्प लगा है जो अचानक खुल जाने से बचाता है, और ईज़ीलिनक कम्फर्ट एक्सटेंशन लिंक भी है, जो रोलेक्स के लिए एक्सक्लूसिव है।

इसे पहनने का तरीका बेहद आसान है. पहनने वाले अपनी सहूलियत के हिसाब से ब्रेसलेट की लंबाई लगभग 5 मिमी तक बढ़ा सकते हैं।

और पढ़ें तकनीकी विवरण

एक्सप्लोरर

संदर्भ 226570

मॉडल केस

प्रकार

ऑयस्टर, 42 मिमी, ऑयस्टरस्टील

व्यास

42 मिमी

मैटीरियल

ऑयस्टरस्टील

बेज़ेल

स्थापित, 24-घंटे ग्रेजुएटेड

ऑयस्टर संरचना

मोनोब्लॉक मिडल केस, स्कू-डाउन केस बैक और वाइंडिंग क्राउन

वाइंडिंग क्राउन

स्कू-डाउन, ट्विनलॉक डबल वॉटरप्रूफनेस सिस्टम

क्रिस्टल

स्क्रेच-रोधी सैफ़ायर, तारीख के ऊपर साइक्लोप्स लेंस

जल प्रतिरोधी-क्षमता

100 मीटर / 330 फीट तक वॉटरप्रूफ

घड़ी की मशीन

प्रकार

परपेचुअल, मैकेनिकल, सेल्फ़-वाइंडिंग, GMT फंक्शन

कैलिबर (घड़ी के चलने की यंत्रावली)

3285, मैन्युफैक्चर रोलेक्स

सटीकता

-2/+2 सेकंड/दिन, केसिंग के बाद

दोलक

पैरामैग्नेटिक ब्लू पैराक्रोम हेयरस्प्रिंग। हाई-परफॉर्मेंस पैराप्रलेक्स शॉक एब्जॉर्बर्स

वाइंडिंग

दो दिशाओं में परपेचुअल रोटार के ज़रिए सेल्फ़-वाइंडिंग

पावर रिज़र्व

लगभग 70 घंटे

फंक्शन

मध्य घंटे, मिनट और सेकंड की सुइयाँ, 24 घंटे का डिस्प्ले। घंटे की सुई की स्वतंत्र तीव्र सेटिंग के साथ दूसरा समय क्षेत्र। तत्क्षण तारीख। सटीक टाइम सेटिंग के लिए स्टॉप-सेकंड

ब्रेसलेट

प्रकार

ऑयस्टर, तीन-पीस सॉलिड लिंक

ब्रेसलेट सामग्री

ऑयस्टरस्टील

क्लास्प

ईज़ीलिनक 5 मिमी कंफ़र्ट एक्सटेंशन लिंक के साथ फ़ोल्डिंग ऑयस्टरलॉक सेफ़्टी क्लास्प

डायल

प्रकार

व्हाइट

विवरण

बेहद स्पष्ट क्रोमालाइट डिस्प्ले दीर्घकालिक नीली चमक के साथ

सर्टिफ़िकेशन

प्रकार

सुपरलेटिव क्रोनोमीटर (COSC + केसिंग के बाद रोलेक्स सर्टिफ़िकेशन)

Rolex.com को एक्सप्लोर करें और जानें

**सभी बौद्धिक संपदा अधिकार जैसे ट्रेडमार्क,
सर्विस मार्क, ट्रेड नाम, डिज़ाइन और कॉपीराइट
सुरक्षित हैं।**

इस वेबसाइट में शामिल कोई भी चीज़ लिखित अनुमति
के बिना पुनरुत्पादित नहीं की जा सकती। रोलेक्स
वर्तमान वेबसाइट में दिखाए गए मॉडलों में संशोधन करने
का अधिकार हर समय सुरक्षित रखती है।

