



# GMT-मास्टर II

ऑयस्टर, 40 मिमी, ऑयस्टरस्टील

**ऑइस्टर पर्पेचुअल GMT-  
मास्टर II में ऑयस्टरस्टील के  
साथ काला डायल और  
जुबिली (Jubilee) ब्रेसलेट है।**



24-घंटे का घूमने योग्य बेज़ेल

## नवोन्मेषी हाई-टेक्नोलॉजी

इस मॉडल की विशेषता काला डायल और एक दो-रंग हरे और काले सेरामिक में सेराक्रोम बेज़ेल इन्सर्ट हैं। पारंपरिक घंटे, मिनट और सेकंड की सुइयों के अतिरिक्त, GMT-मास्टर II में तीर के सिरे वाली एक सुई होती है, जो हर 24 घंटे में डायल का एक चक्कर लगाती है और दोनों दिशाओं में घूमने वाला, जिस पर 24-घंटे ग्रेजुएटेड बेज़ेल अंकित है।

अलग रंग से पहचान में आने वाली 24-घंटे दर्शाने वाली सुई पहले समय क्षेत्र में "होम" संदर्भ समय को दर्शाती है जिसे बेज़ेल के अंशांकन पर पढ़ा जा सकता है। वाइडिंग क्राउन के ज़रिए संचालित एक कुशल यंत्रावली की बदौलत यात्री के स्थानीय समय को एक से दूसरे घंटे पर "छलांग लगाकर" आसानी से सेट किया जा सकता है: घंटे दर्शाने वाली सुई को मिनट और सेकंड दर्शाने वाली सुइयों से स्वतंत्र रूप से आगे या

पीछे समायोजित किया जा सकता है। इससे यात्री अपनी टाइमकीपिंग की सटीकता को प्रभावित किए बिना अपने नए समय क्षेत्र के अनुसार परिवर्तन कर सकते हैं। सेराक्रॉम बेज़ेल इनसर्ट में मूल रंग का संयोजन है: काला और एक विशेष हरा जो इस बाएं हाथ के मॉडल के लिए आरक्षित है।



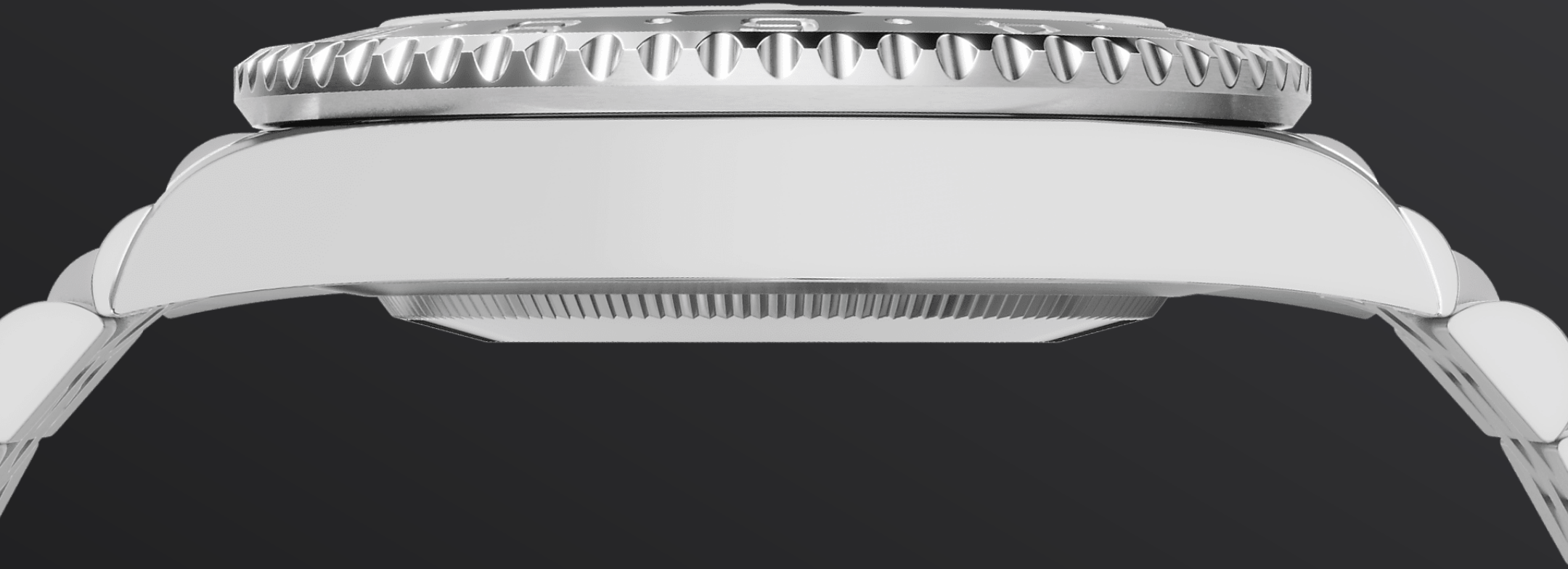
काला डायल

## सभी परिस्थितियों में उच्च पठनीयता

सभी रोलेक्स प्रोफेशनल घड़ियों की भांति, GMT-मास्टर II सभी परिस्थितियों में, खास कर उसके क्रोमालाइट डिस्प्ले की बदौलत अंधेरे में, अद्वितीय पठनीयता प्रदान कराती है। इसकी चौड़ी घड़ी की सुई और घंटे के संकेत में सरल आकार – त्रिभुज, गोल, आयताकार – एक संदीप्त मटीरियल से भरे हैं जो लंबे समय तक चमक छोड़ते हैं।

इस घड़ी पर, क्राउन और क्राउन गार्ड घड़ी के केस पर बाईं ओर दिए गए हैं। तारीख एपर्चर और साइक्लॉप्स लेंस 9 बजे पर दिखाई देते हैं



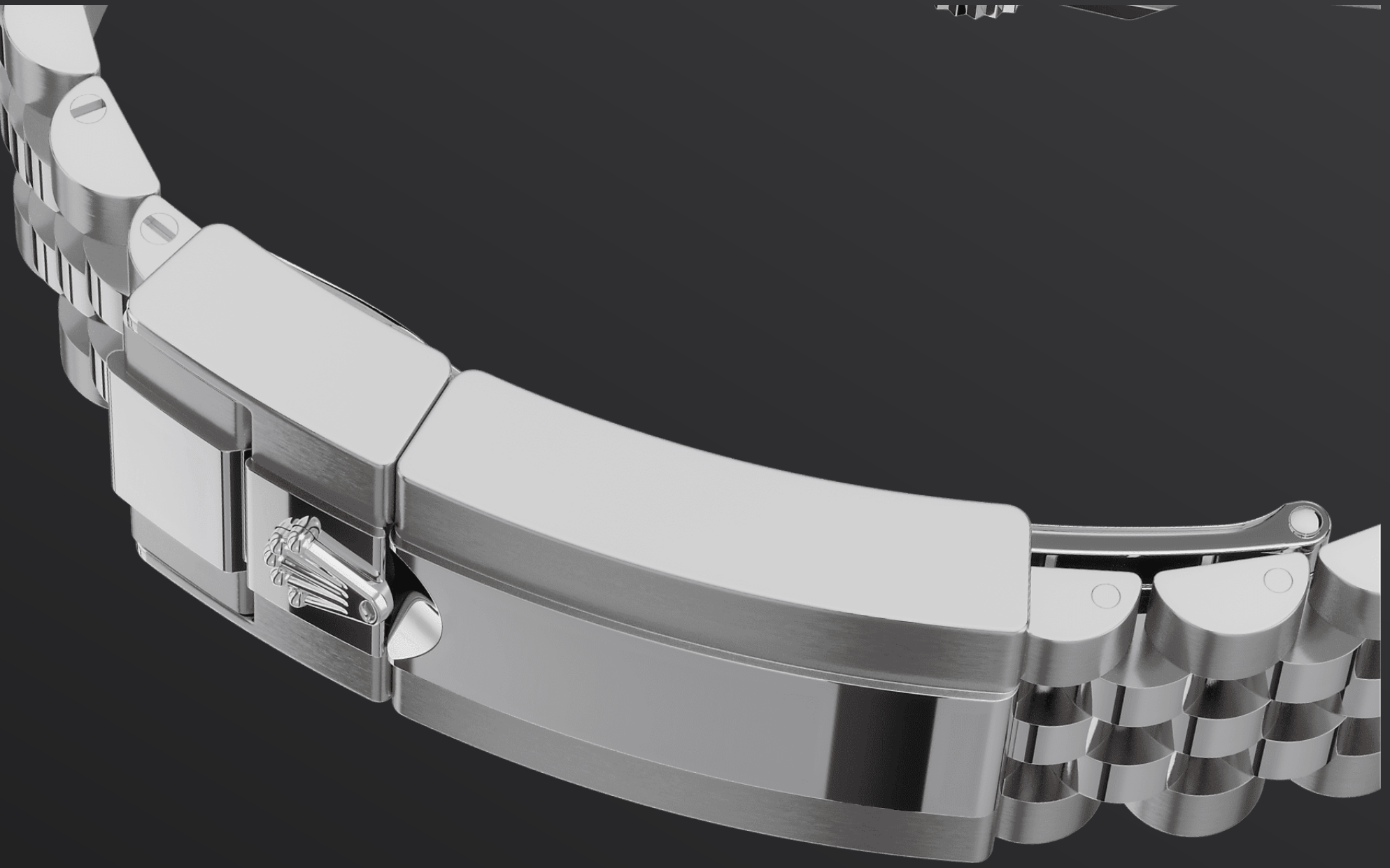


ऑयस्टरस्टील

## क्षरण के प्रति अत्यधिक प्रतिरोधी

रोलेक्स अपने स्टील घड़ी केस के लिए ऑयस्टरस्टील का उपयोग करता है। ब्रैंड द्वारा विशेष रूप से विकसित, ऑयस्टरस्टील 904L स्टील परिवार में आता है, ये ऐसी मिश्रित धातु हैं जिनका उपयोग उच्च-प्रौद्योगिकी में तथा एअरोस्पेस और रसायन उद्योगों में बहुत प्रचलित है, जहाँ क्षरण का अधिकतम प्रतिरोध अत्यावश्यक होता है।

ऑयस्टरस्टील अत्यधिक प्रतिरोधी होता है, पॉलिश किए जाने पर असाधारण फ़िनिश देता है और कठोरतम परिवेशों में भी अपनी सुंदरता बनाए रखता है।



जुबिली ब्रेसलेट

## लचीला और आरामदेह

GMT-मास्टर II के इस संस्करण में जुबिली ब्रेसलेट फिट है। लचीले और आरामदेह पाँच-पीस लिंक वाले जुबिली ब्रेसलेट को खास तौर पर 1945 में ऑइस्टर पर्पेचुअल डेटजस्ट मॉडल के लॉन्च के लिए निर्मित किया गया था।

इस मॉडल में जुबिली ब्रेसलेट रोलेक्स द्वारा डिज़ाइन और -पेटेंट किए गए ऑयस्टरलॉक फोल्ड होने वाला सेफ्टी क्लास्प से लैस है, जो इसके अचानक खुलने को रोकता है। इसमें ब्रैंड द्वारा विकसित ईज़ीलिंग कम्फर्ट एक्सटेंशन लिंक भी है, जिससे ब्रेसलेट की लंबाई को लगभग 5 मिमी तक बढ़ाया जा सकता है। छुपी हुई अटैचमेंट प्रणाली ब्रेसलेट और केस के बीच निर्बाध दृश्यात्मक निरंतरता सुनिश्चित करती है।

# और पढ़ें तकनीकी विवरण

## GMT-मास्टर II

संदर्भ 126720VTNR

### मॉडल केस

#### प्रकार

ऑयस्टर, 40 मिमी, ऑयस्टरस्टील

#### व्यास

40 मिमी

#### मैटीरियल

ऑयस्टरस्टील

#### बेज़ेल

दोनों दिशाओं में घूमने योग्य 24-घंटे वाला ग्रेजुएटेड बेज़ेल। सेरेमिक में दो-रंगों हरा और काला सेराक्रोम इन्सर्ट, ढाले हुए अंक और ग्रेजुएशन्स

#### ऑयस्टर संरचना

मोनोब्लॉक मिडल केस, स्कू-डाउन केस बैक और वाइंडिंग क्राउन

#### वाइंडिंग क्राउन

स्कू-डाउन, ट्रिपलॉक ट्रिपल वॉटरप्रूफ़नेस सिस्टम

#### क्रिस्टल

स्कैच-रोधी सैफ़ायर, तारीख के ऊपर साइक्लोप्स लेंस

#### जल प्रतिरोधी-क्षमता

100 मीटर / 330 फीट तक वॉटरप्रूफ़

### घड़ी की मशीन

#### प्रकार

परपेचुअल, मैकेनिकल, सेल्फ़-वाइंडिंग, GMT फंक्शन

#### कैलिबर (घड़ी के चलने की यंत्रावली)

3285, मैन्युफैक्चर रोलेक्स

#### सटीकता

-2/+2 सेकंड/दिन, केसिंग के बाद

#### दोलक

पैरामैग्नेटिक ब्लू पैराक्रोम हेयरस्प्रिंग। हाई-परफ़ॉर्मेंस पैराप्रलेक्स शॉक एब्जॉर्बर्स

#### वाइंडिंग

दो दिशाओं में परपेचुअल रोटार के ज़रिए सेल्फ़-वाइंडिंग



## पावर रिज़र्व

लगभग 70 घंटे

## फंक्शन

मध्य घंटे, मिनट और सेकंड की सुइयाँ, 24 घंटे का डिस्प्ले। घंटे की सुई की स्वतंत्र तीव्र सेटिंग के साथ दूसरा समय क्षेत्र। तत्क्षण तारीख। सटीक टाइम सेटिंग के लिए स्टॉप-सेकंड

## ब्रेसलेट

### प्रकार

जुबिली (Jubilee), फ़ाइव-पीस लिंक्स

### ब्रेसलेट सामग्री

ऑयस्टरस्टील

### क्लास्प

ईज़ीलिनक 5 मिमी कंफ़र्ट एक्सटेंशन लिंक के साथ फ़ोल्डिंग ऑयस्टरलॉक सेफ़्टी क्लास्प

## डायल

### प्रकार

ब्लैक

### विवरण

बेहद स्पष्ट क्रोमालाइट डिस्प्ले दीर्घकालिक नीली चमक के साथ

## सर्टिफ़िकेशन

### प्रकार

सुपरलेटिव क्रोनोमीटर (COSC + केसिंग के बाद रोलेक्स सर्टिफ़िकेशन)

# Rolex.com को एक्सप्लोर करें और जानें

**सभी बौद्धिक संपदा अधिकार जैसे ट्रेडमार्क,  
सर्विस मार्क, ट्रेड नाम, डिज़ाइन और कॉपीराइट  
सुरक्षित हैं।**

इस वेबसाइट में शामिल कोई भी चीज़ लिखित अनुमति  
के बिना पुनरुत्पादित नहीं की जा सकती। रोलेक्स  
वर्तमान वेबसाइट में दिखाए गए मॉडलों में संशोधन करने  
का अधिकार हर समय सुरक्षित रखती है।

