



लेडी-डेटजस्ट

ऑयस्टर, 28 मिमी, ऑयस्टरस्टील

लेडी-डेटजस्ट में ऑइस्टर
पर्पेचुअल ऑयस्टरस्टील की
विशेषता एक सिल्वर डायल
और एक ऑयस्टर ब्रेसलेट।



सिल्वर डायल

एक घड़ीसाजी की तकनीक

ऑइस्टर पर्पेचुअल संग्रह में कई डायल पर सनरे फिनिश नाजुक प्रकाश प्रतिबिंब बनाता है। यह उत्कृष्ट ब्रशिंग तकनीकों का उपयोग करके प्राप्त किया जाता है जो डायल के केंद्र से बाहर की ओर खांचे बनाते हैं।

प्रकाश को प्रत्येक उत्कीर्णन के साथ लगातार फैलाया जाता है, जिससे एक विशिष्ट सूक्ष्म चमक पैदा होती है जो कलाई की स्थिति के आधार पर चलती है। एक बार जब सनरे फिनिश खत्म हो जाती है, तो भौतिक वाष्प जमाव या विद्युत्-लेपन का उपयोग करके डायल रंग लागू किया जाता है। वार्निश का एक हल्का कोट डायल को अपना अंतिम रूप देता है।

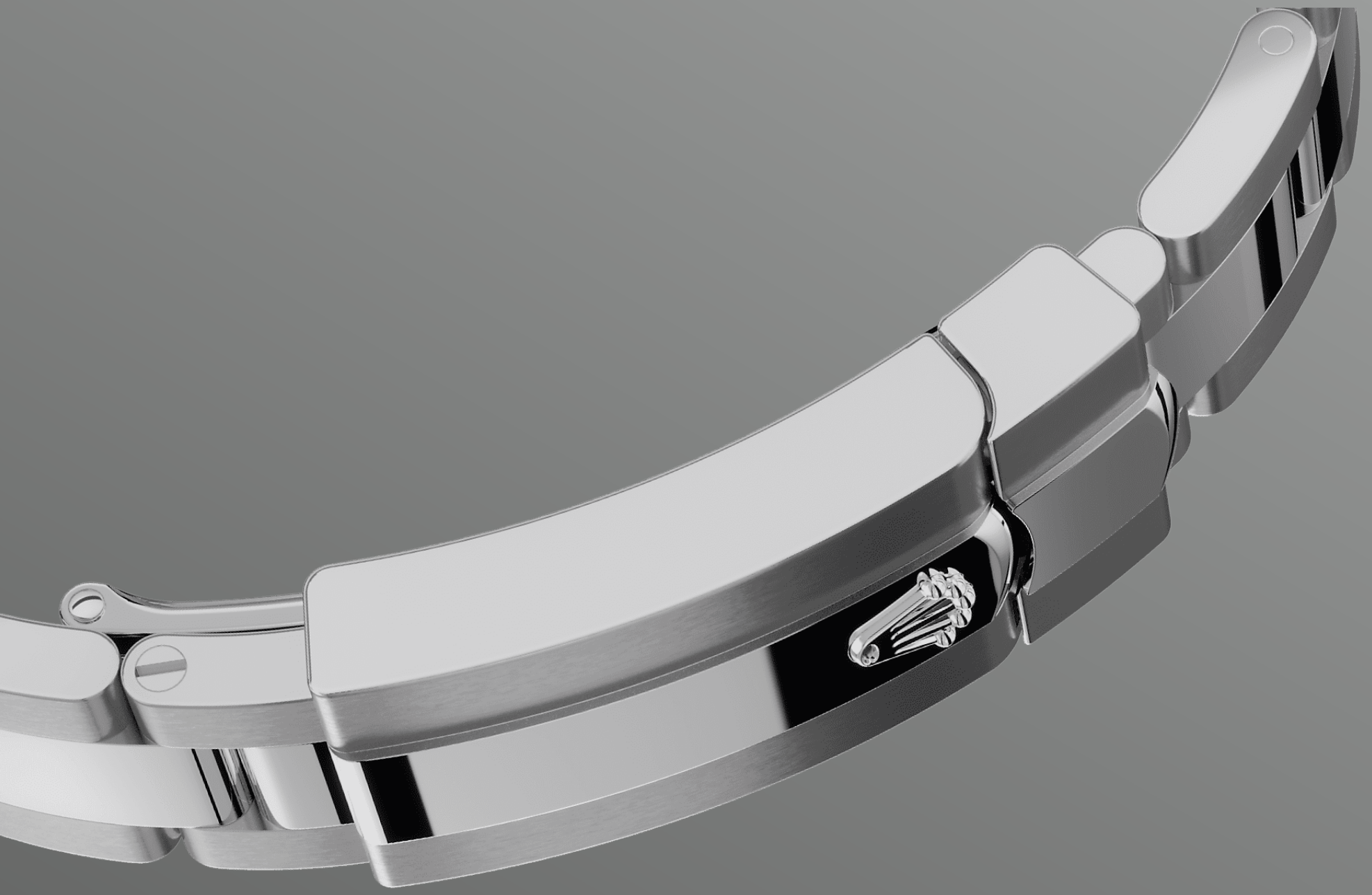


ऑयस्टरस्टील

क्षरण के प्रति अत्यधिक प्रतिरोधी

रोलेक्स अपने स्टील घड़ी केस के लिए ऑयस्टरस्टील का उपयोग करता है। ब्रैंड द्वारा विशेष रूप से विकसित, ऑयस्टरस्टील 904L स्टील परिवार में आता है, ये ऐसी मिश्रित धातु हैं जिनका उपयोग उच्च-प्रौद्योगिकी में तथा एअरोस्पेस और रसायन उद्योगों में बहुत प्रचलित है, जहाँ क्षरण का अधिकतम प्रतिरोध अत्यावश्यक होता है।

ऑयस्टरस्टील अत्यधिक प्रतिरोधी होता है, पॉलिश किए जाने पर असाधारण फ़िनिश देता है और कठोरतम परिवेशों में भी अपनी सुंदरता बनाए रखता है।



ऑयस्टर ब्रेसलेट

रूप और कार्यात्मकता की कीमियागिरी

ऑयस्टर ब्रेसलेट, रूप और कार्यात्मकताकी निपुण कीमियागिरी का बेहतरीन मिलन है, जिसे इस तरह डिज़ाइन किया गया है कि वह मज़बूत और आरामदेह दोनों रहे।

इसमें एक ऑयस्टरक्लास्प और ईज़ीलिंग कम्फर्ट एक्सटेंशन लिंक लगे हैं, जो रोलेक्स के लिए खास है। इसे पहनने का तरीका बेहद आसान है. पहनने वाले अपनी सहूलियत के हिसाब से ब्रेसलेट की लंबाई लगभग 5 मिमी तक बढ़ा सकते हैं।

साइक्लॉप्स लेंस

एक मैग्निफ़ाइंग लेंस

साइक्लॉप्स लेंस, रोलेक्स की सबसे खास खूबियों में से एक है, और सबसे आसानी से पहचानी जा सकने वाली विशेषताओं में से भी एक है।

ग्रीक पौराणिक कथाओं के एक आँख वाले विशालकाय व्यक्तित्व के नाम पर नामित साइक्लॉप्स लेंस, घड़ी के प्रतीकात्मक तारीख डिस्प्ले को आसानी से पढ़ने लायक बनाता है। साइक्लॉप्स के पीछे, जैसा की रोलेक्स घड़ी की हर विशेषता के साथ है, आविष्कार, अनुसंधान और विकास का इतिहास है, और पूर्णता के लिए अंतहीन खोज है।

और पढ़ें तकनीकी विवरण

लेडी-डेटजस्ट

संदर्भ 279160

मॉडल केस

प्रकार

ऑयस्टर, 28 मिमी, ऑयस्टरस्टील

व्यास

28 मिमी

मैटीरियल

ऑयस्टरस्टील

बेज़ेल

गुंबदाकार

ऑयस्टर संरचना

मोनोब्लॉक मिडल केस, स्कू-डाउन केस बैक और वाइंडिंग क्राउन

वाइंडिंग क्राउन

स्कू-डाउन, ट्विनलॉक डबल वॉटरप्रूफनेस सिस्टम

क्रिस्टल

स्क्रेच-रोधी सैफ़ायर, तारीख के ऊपर साइक्लोप्स लेंस

जल प्रतिरोधी-क्षमता

100 मीटर / 330 फीट तक वॉटरप्रूफ

घड़ी की मशीन

प्रकार

परपेचुअल, मैकेनिकल, सेल्फ़-वाइंडिंग

कैलिबर (घड़ी के चलने की यंत्रावली)

2236, मैनुफैक्चर रोलेक्स

सटीकता

-2/+2 सेकंड/दिन, केसिंग के बाद

दोलक

पेटेंटीकृत ज्यामिति वाले सिलिकॉन से बना सिलॉक्सी हेयरस्प्रिंग। हाई-परफॉर्मेंस पैराफ्लेक्स शॉक एब्जॉर्बर्स

वाइंडिंग

दो दिशाओं में परपेचुअल रोटार के ज़रिए सेल्फ़-वाइंडिंग

पावर रिज़र्व

लगभग 55 घंटे

फंक्शन

मध्य घंटे, मिनट और सेकंड की सुइयाँ। तीव्र सेटिंग के साथ तत्क्षण तारीख। सटीक टाइम सेटिंग के लिए स्टॉप-सेकंड

ब्रेसलेट

प्रकार

ऑयस्टर, तीन-पीस सॉलिड लिंक

क्लास्प

ईज़ीलिनक 5 मिमी कंफ़र्ट एक्सटेंशन लिंक के साथ फ़ोल्डिंग ऑयस्टरक्लास्प

ब्रेसलेट सामग्री

ऑयस्टरस्टील

डायल

प्रकार

सिल्वर

सर्टिफ़िकेशन

प्रकार

सुपरलेटिव क्रोनोमीटर (COSC + केसिंग के बाद रोलेक्स सर्टिफ़िकेशन)

Rolex.com को एक्सप्लोर करें और जानें

**सभी बौद्धिक संपदा अधिकार जैसे ट्रेडमार्क,
सर्विस मार्क, ट्रेड नाम, डिज़ाइन और कॉपीराइट
सुरक्षित हैं।**

इस वेबसाइट में शामिल कोई भी चीज़ लिखित अनुमति
के बिना पुनरुत्पादित नहीं की जा सकती। रोलेक्स
वर्तमान वेबसाइट में दिखाए गए मॉडलों में संशोधन करने
का अधिकार हर समय सुरक्षित रखती है।

