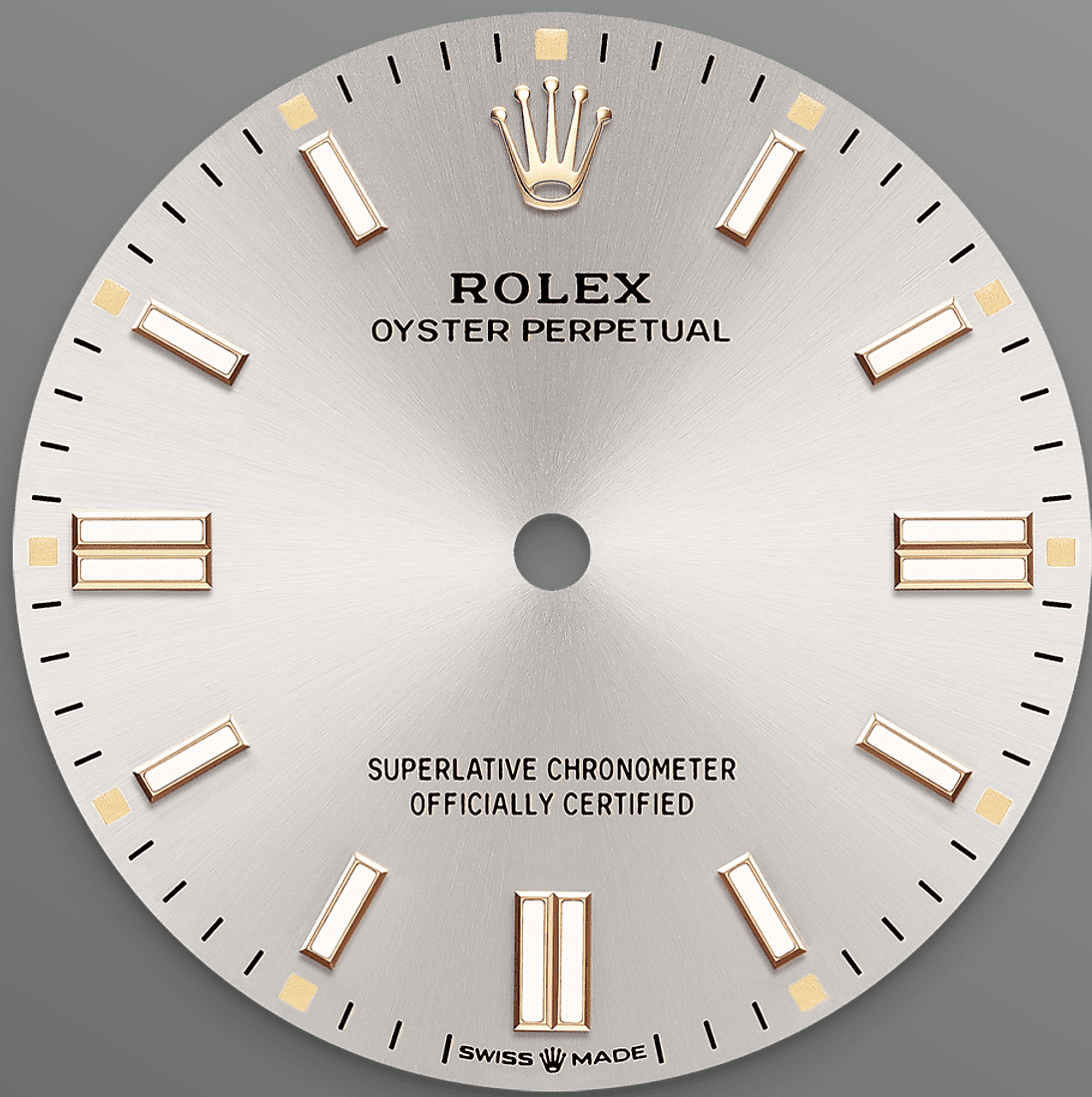




# ऑयस्टर परपेचुअल 36

ऑयस्टर, 36 मिमी, ऑयस्टरस्टील

सिल्वर डायल और  
ऑयस्टरऑयस्टर ब्रेसलेट के  
साथ ऑयस्टर परपेचुअल 36।



सिल्वर डायल

## एक घड़ीसाजी की तकनीक

ऑइस्टर पर्पेचुअल संग्रह में कई डायल पर सनरे फिनिश नाजुक प्रकाश प्रतिबिंब बनाता है। यह उत्कृष्ट ब्रशिंग तकनीकों का उपयोग करके प्राप्त किया जाता है जो डायल के केंद्र से बाहर की ओर खांचे बनाते हैं।

प्रकाश को प्रत्येक उत्कीर्णन के साथ लगातार फैलाया जाता है, जिससे एक विशिष्ट सूक्ष्म चमक पैदा होती है जो कलाई की स्थिति के आधार पर चलती है। एक बार जब सनरे फिनिश खत्म हो जाती है, तो भौतिक वाष्प जमाव या विद्युत्-लेपन का उपयोग करके डायल रंग लागू किया जाता है। वार्निश का एक हल्का कोट डायल को अपना अंतिम रूप देता है।

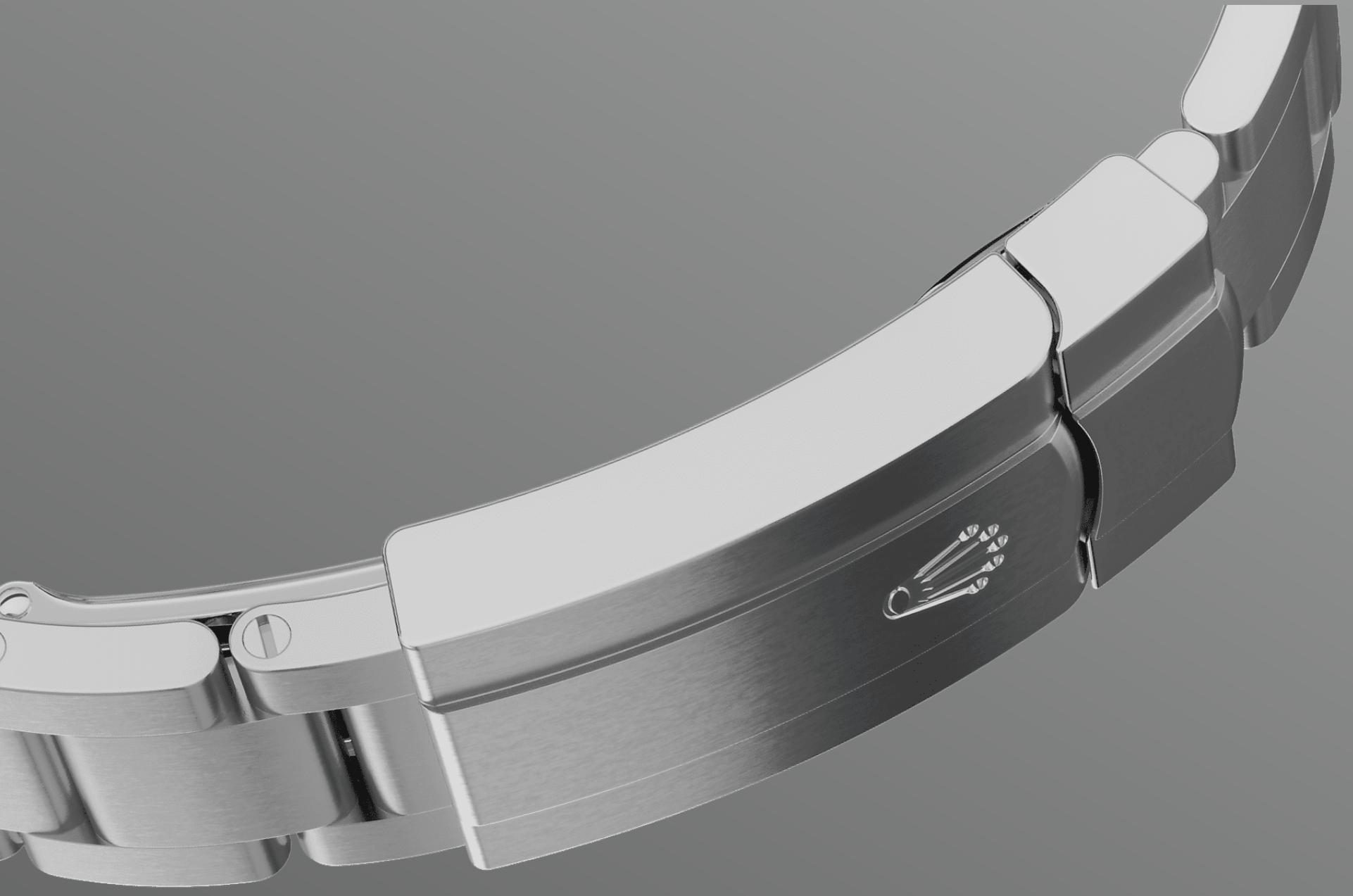


ऑयस्टरस्टील

## क्षरण के प्रति अत्यधिक प्रतिरोधी

रोलेक्स अपने स्टील घड़ी केस के लिए ऑयस्टरस्टील का उपयोग करता है। ब्रैंड द्वारा विशेष रूप से विकसित, ऑयस्टरस्टील 904L स्टील परिवार में आता है, ये ऐसी मिश्रित धातु हैं जिनका उपयोग उच्च-प्रौद्योगिकी में तथा एअरोस्पेस और रसायन उद्योगों में बहुत प्रचलित है, जहाँ क्षरण का अधिकतम प्रतिरोध अत्यावश्यक होता है।

ऑयस्टरस्टील अत्यधिक प्रतिरोधी होता है, पॉलिश किए जाने पर असाधारण फ़िनिश देता है और कठोरतम परिवेशों में भी अपनी सुंदरता बनाए रखता है।



ऑयस्टर ब्रेसलेट

# रूप और कार्यात्मकता की कीमियागिरी

ऑयस्टर ब्रेसलेट में रूप और कार्यात्मकताकी निपुण कीमियागिरी का बेहतरीन संयोग है।

सर्वप्रथम 1930 दशक के उत्तरार्द्ध में प्रस्तुत, यह विशेष रूप से मज़बूत और सुखद मेटल ब्रेसलेट अपनी चौड़ी, फ़्लैट तीन-पीस लिंक्स के साथ ऑयस्टर कलेक्शन में सबसे विश्वव्यापी ब्रेसलेट बना हुआ है। ऑइस्टर पर्पेचुअल मॉडलों में ऑयस्टर ब्रेसलेट में ऑयस्टरक्लास्प लगा होता है।

3230 मूवमेंट

## बेहतरीन प्रदर्शन

ऑयस्टर परपेचुअल 36 कैलिबर (घड़ी के चलने की यंत्रावली) 3230 से लैस है. इसे रोलेक्स द्वारा पूरी तरह से विकसित और निर्मित किया गया है, जिसे ब्रैंड ने साल 2020 में लॉन्च किया।

घड़ीसाज़ी प्रौद्योगिकी की अग्रिम कतार में, इस स्वचालित मशीनी गतिविधि के कई पेटेंट दाखिल किए गए हैं और सटीक परिशुद्धता, पावर रिज़र्व, झटकों, चुंबकीय क्षेत्र के प्रति प्रतिरोध, सुविधा और विश्वसनीयता के संदर्भ में मौलिक लाभ प्रदान करता है। कैलिबर (घड़ी के चलने की यंत्रावली) 3230, पेटेंट क्रोनर्जी मोचन (एस्केपमेंट) शामिल है, जो भरोसे के साथ उच्च ऊर्जा कुशलता का संयोजन प्रस्तुत करता है।

# और पढ़ें तकनीकी विवरण

## ऑयस्टर परपेचुअल

संदर्भ 126000

### मॉडल केस

#### प्रकार

ऑयस्टर, 36 मिमी, ऑयस्टरस्टील

#### व्यास

36 मिमी

#### मैटीरियल

ऑयस्टरस्टील

#### बेज़ेल

गुंबदाकार

#### ऑयस्टर संरचना

मोनोब्लॉक मिडल केस, स्कू-डाउन केस बैक और वाइंडिंग क्राउन

#### वाइंडिंग क्राउन

स्कू-डाउन, ट्विनलॉक डबल वॉटरप्रूफनेस सिस्टम

#### क्रिस्टल

स्क्रेच-रोधी सैफ़ायर

#### जल प्रतिरोधी-क्षमता

100 मीटर / 330 फीट तक वॉटरप्रूफ़

### घड़ी की मशीन

#### प्रकार

परपेचुअल, मैकेनिकल, सेल्फ़-वाइंडिंग

#### कैलिबर (घड़ी के चलने की यंत्रावली)

3230, मैनुफैक्चर रोलेक्स

#### सटीकता

-2/+2 सेकंड/दिन, केसिंग के बाद

#### दोलक

पैरामैग्नेटिक ब्लू पैराक्रोम हेयरस्प्रिंग। हाई-परफ़ॉर्मेंस पैराफ़्लेक्स शॉक एब्जॉर्बर

#### वाइंडिंग

दो दिशाओं में परपेचुअल रोटार के ज़रिए सेल्फ़-वाइंडिंग

#### पावर रिज़र्व

लगभग 70 घंटे

## फंक्शन

मध्य घंटे, मिनट और सेकंड की सुइयाँ। सटीक टाइम सेटिंग के लिए स्टॉप-सेकंड

## ब्रेसलेट

### प्रकार

ऑयस्टर, तीन-पीस सॉलिड लिंक

### क्लास्प

ईजीलिंक 5 मिमी कंफर्ट एक्सटेंशन लिंक के साथ फ़ोल्डिंग ऑयस्टरक्लास्प

### ब्रेसलेट सामग्री

ऑयस्टरस्टील

## डायल

### प्रकार

सिल्वर

### विवरण

बेहद स्पष्ट क्रोमालाइट डिस्प्ले दीर्घकालिक नीली चमक के साथ

## सर्टिफिकेशन

### प्रकार

सुपरलेटिव क्रोनोमीटर (COSC + केसिंग के बाद रोलेक्स सर्टिफिकेशन)



# Rolex.com को एक्सप्लोर करें और जानें

**सभी बौद्धिक संपदा अधिकार जैसे ट्रेडमार्क,  
सर्विस मार्क, ट्रेड नाम, डिज़ाइन और कॉपीराइट  
सुरक्षित हैं।**

इस वेबसाइट में शामिल कोई भी चीज़ लिखित अनुमति  
के बिना पुनरुत्पादित नहीं की जा सकती। रोलेक्स  
वर्तमान वेबसाइट में दिखाए गए मॉडलों में संशोधन करने  
का अधिकार हर समय सुरक्षित रखती है।

