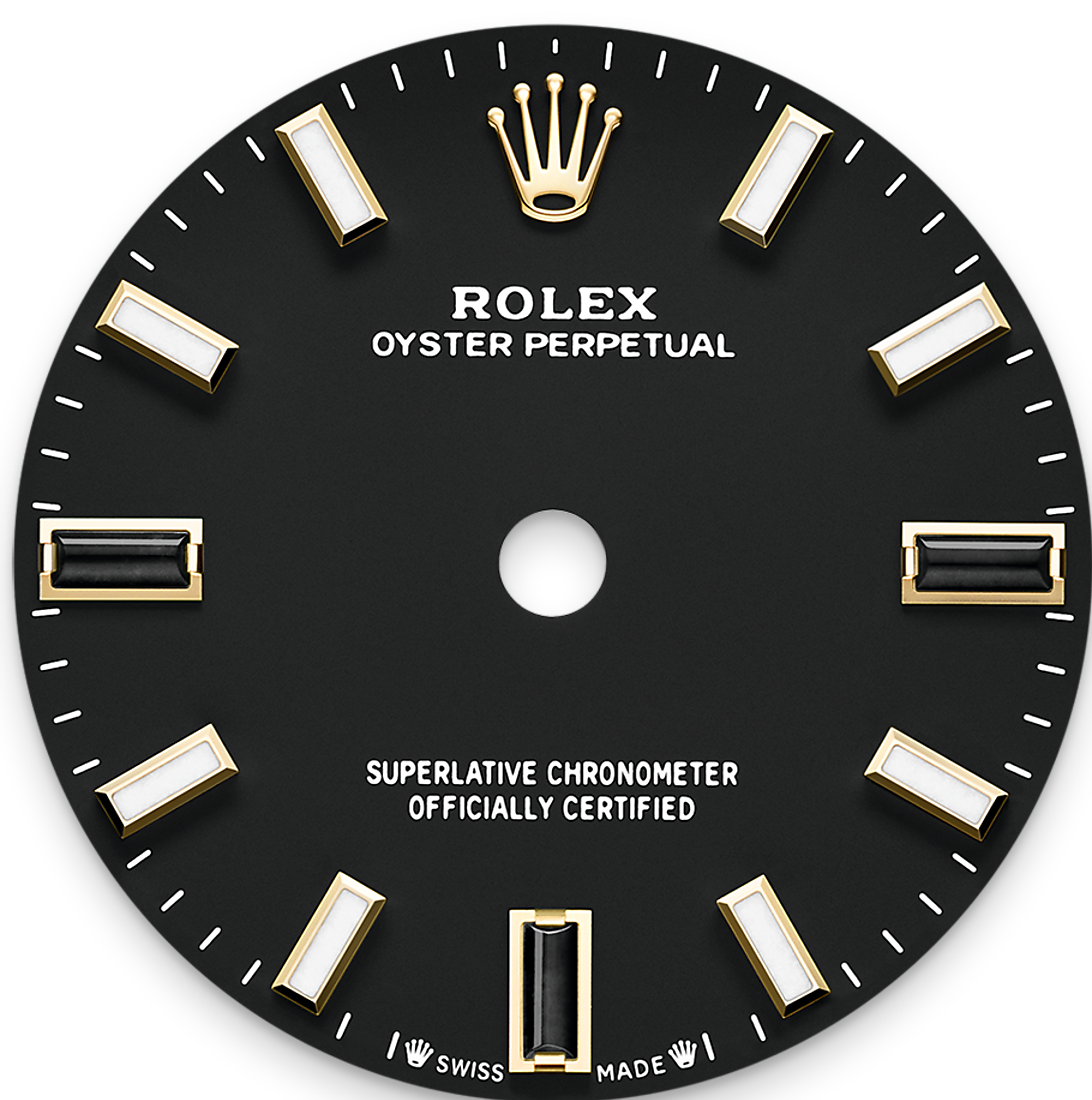




ऑयस्टर परपेचुअल 28

ऑयस्टर, 28 मिमी, येलो गोल्ड

**ऑयस्टर परपेचुअल 28 18
कैरट पीला सोना में काला
डायल और ऑयस्टर ब्रेसलेट के
साथ।**



काला डायल

उच्च तकनीक के साथ शिल्प कौशल तुकबंदी करता है

इस डायल में 3, 6 और 9 बजे पर प्राकृतिक रत्न के घंटे के संकेत हैं। ऑइस्टर पर्पेचुअल रेंज के लिए बनाए गए रंग लाह के रूप में जीवन की शुरुआत करते हैं, जिसे धूल और अन्य संदूषण से बचने के लिए नियंत्रित-वातावरण वातावरण में सावधानी से लागू किया जाना चाहिए।

डायल बेस की पीतल की प्लेट एक समान सतह बनाने के लिए लैकर की छह परत पर परत चढ़ाई जाती है, जिससे एक नियमित सतह तैयार होती है। रंग की पूरी चमक और गहराई लाने के लिए अंतिम चरण रंग-रोगन और चमकाना है। विभिन्न शिलालेखों को फिर पैड मुद्रित किया जाता है, और घंटे के संकेत और क्राउन को हाथ से रिबेट किया जाता है। डायल,

अपनी पूर्णता में चमचमाता हुआ, घड़ी संयोजन चरण में गति के शीर्ष पर
अपनी जगह लेने के लिए पूरी तरह तैयार है।

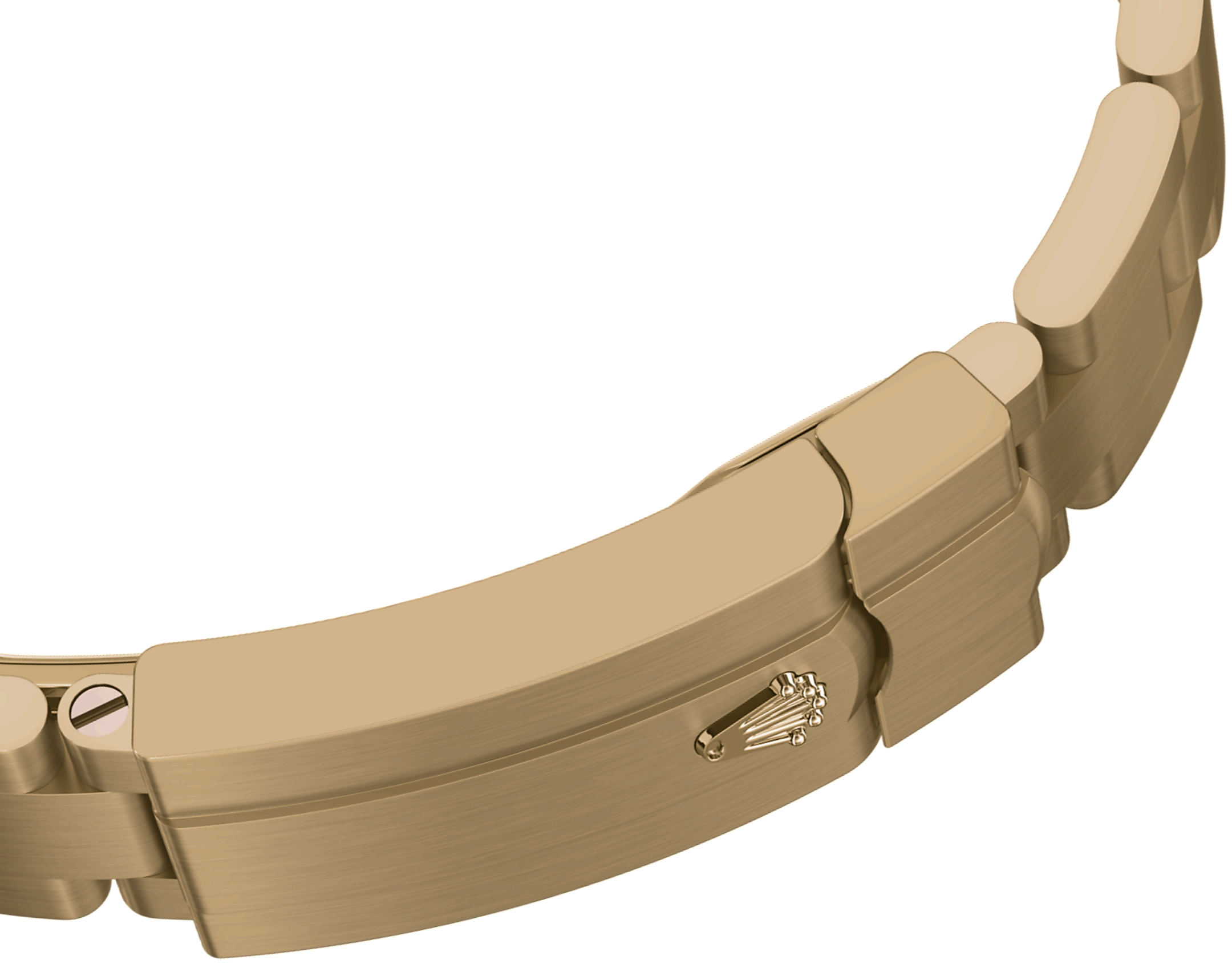


18 कैरट पीला सोना

उत्कृष्टता के प्रति वचनबद्धता

खुद अपनी एक्सक्लूसिव फाउंड्री संचालित करने के कारण, रोलेक्स के पास उच्चतम गुणवत्ता के 18 कैरट गोल्ड मिश्रधातुओं की ढलाई की क्षमता है जो इसके किसी भी प्रतिद्वंद्वी के पास नहीं है। सिल्वर, कॉपर, प्लैटिनम या पैलेडियम के अनुपातों के अनुसार, अलग-अलग प्रकार का 18 कैरट गोल्ड प्राप्त होता है: येलो, पिंक या व्हाइट।

उन्हें केवल शुद्धतम धातुओं से बनाया जाता है और इन-हाउस प्रयोगशाला में अत्याधुनिक उपकरणों से बहुत ध्यानपूर्वक जांचा जाता है ,उसके बाद ही गोल्ड को गुणवत्ता पर उतनी ही कड़ाई से ध्यान देते हुए बनाया और रूप दिया जाता है। उत्कृष्टता के प्रति रोलेक्स की वचनबद्धता स्रोत से ही शुरू हो जाती है।



ऑयस्टर ब्रेसलेट

रूप और कार्यात्मकता की कीमियागिरी

ऑयस्टर ब्रेसलेट में रूप और कार्यात्मकताकी निपुण कीमियागिरी का बेहतरीन संयोग है।

सर्वप्रथम 1930 दशक के उत्तरार्द्ध में प्रस्तुत, यह विशेष रूप से मज़बूत और सुखद मेटल ब्रेसलेट अपनी चौड़ी, फ़्लैट तीन-पीस लिंक्स के साथ ऑयस्टर कलेक्शन में सबसे विश्वव्यापी ब्रेसलेट बना हुआ है। ऑइस्टर पर्पेचुअल मॉडलों में ऑयस्टर ब्रेसलेट में ऑयस्टरक्लास्प लगा होता है।



2232 मूवमेंट

बेहतरीन प्रदर्शन

2020 में अनावरण किया गया, कैलिबर (घड़ी के चलने की यंत्रावली) 2232 आधुनिकतम स्वचालित मशीनी गतिविधि है जिसे पूरी तरह रोलेक्स द्वारा विकसित और निर्मित किया गया है। इसमें सिलिकॉन से बना सिलॉक्सी हेयरस्प्रिंग फ़िट है, और यह उच्चतम स्तर का क्रोनोमीट्रिक प्रदर्शन पेश करता है।

सिलॉक्सी हेयरस्प्रिंग चुंबकीय क्षेत्रों के प्रति असंवेदी होता है, तथा तापमान में उतार-चढ़ाव होने पर शानदार स्थिरता प्रदान करता है और झटकों के मामले में पारंपरिक हेयरस्प्रिंग के मुकाबले 10 गुना अधिक सटीक होता है। इसकी पेटेंट की गई ज्यामिति किसी भी स्थिति में इसकी नियमितता को सुनिश्चित करती है।

और पढ़ें तकनीकी विवरण

ऑयस्टर परपेचुअल

संदर्भ 276208

मॉडल केस

प्रकार

ऑयस्टर, 28 मिमी, येलो गोल्ड

व्यास

28 मिमी

सामग्री

पीला सोना

बेज़ेल

गुंबदाकार

ऑयस्टर संरचना

मोनोब्लॉक मिडल केस, स्कू-डाउन केस बैक और वाइंडिंग क्राउन

वाइंडिंग क्राउन

स्कू-डाउन, ट्विनलॉक डबल वॉटरप्रूफ़नेस सिस्टम

क्रिस्टल

स्क्रेच-रोधी सैफ़ायर

जल प्रतिरोधी-क्षमता

100 मीटर / 330 फीट तक वॉटरप्रूफ़

घड़ी की मशीन

प्रकार

परपेचुअल, मैकेनिकल, सेल्फ़-वाइंडिंग

कैलिबर (घड़ी के चलने की यंत्रावली)

2232, मैनुफैक्चर रोलेक्स

सटीकता

-2/+2 सेकंड/दिन, केसिंग के बाद

ऑस्सिलेटर

पेटेंटीकृत ज्यामिति वाले सिलिकॉन से बना सिलॉक्सी हेयरस्पिंग। हाई-परफ़ॉर्मेंस पैराप्लेक्स शॉक एब्जॉर्बर्स

वाइंडिंग

दो दिशाओं में परपेचुअल रोटर के ज़रिए सेल्फ़-वाइंडिंग

पावर रिज़र्व

लगभग 55 घंटे

फंक्शन

मध्य घंटे, मिनट और सेकंड की सुइयाँ। सटीक टाइम सेटिंग के लिए स्टॉप-सेकंड

ब्रेसलेट

प्रकार

ऑयस्टर, तीन-पीस सॉलिड लिंक

क्लासप

ईज़ीलिनक 5 मिमी कंफ़र्ट एक्सटेंशन लिंक के साथ फ़ोल्डिंग ऑयस्टरक्लासप

ब्रेसलेट सामग्री

18 कैरट पीला सोना

डायल

प्रकार

काला

विवरण

लंबे समय तक चलने वाली नीली चमक के साथ बेहद स्पष्ट क्रोमालाइट

प्रमाणन

प्रकार

Superlative Chronometer (आधिकारिक क्रोनोमीटर प्रमाणन + केसिंग के बाद रोलेक्स सर्टिफ़िकेशन)

Rolex.com को एक्सप्लोर करें और जानें

**सभी बौद्धिक संपदा अधिकार जैसे ट्रेडमार्क,
सर्विस मार्क, ट्रेड नाम, डिज़ाइन और कॉपीराइट
सुरक्षित हैं।**

इस वेबसाइट में शामिल कोई भी चीज़ लिखित अनुमति
के बिना पुनरुत्पादित नहीं की जा सकती। रोलेक्स
वर्तमान वेबसाइट में दिखाए गए मॉडलों में संशोधन करने
का अधिकार हर समय सुरक्षित रखती है।

