

# सी-ड्वेलर

ऑयस्टर, 43 मिमी, ऑयस्टरस्टील

ऑइस्टर पर्पेचुअलसी-ड्वेलर  
में ऑयस्टरस्टील के साथ ब्लैक  
सेरामिक में सेराक्रोम बेज़ेल  
इन्सर्ट और ब्रेसलेट है।

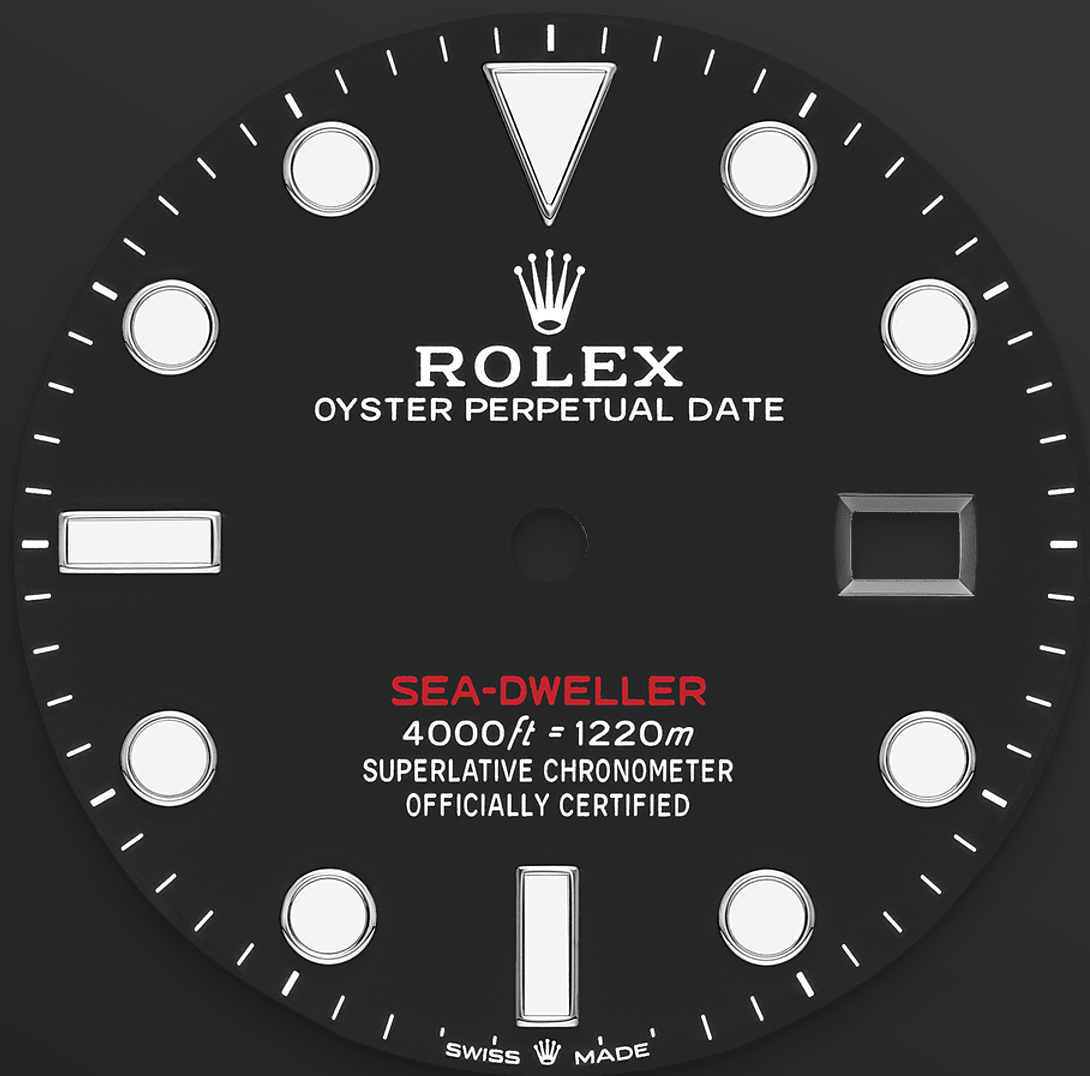


सेरामिक बेज़ेल और चमकीला डिस्प्ले

## प्रसिद्ध गोताखोरों की घड़ी

60 मिनट का अंशांकन, एक ही दिशा में घूमने योग्य बेज़ेल गोताखोरों को सी-ड्वेलर ठीक से और सुरक्षित रूप से अपने गोते और डिकंप्रेशन समय की सुरक्षित निगरानी करने में सक्षम बनाता है।

यह वस्तुतः खरोच मुक्त चीनी मिट्टी में रोलेक्स द्वारा निर्मित पेटेंटीकृत काला सेराक्रॉम बेज़ेल इनसर्ट से लैस है जिसका रंग पराबैंगनी किरणों से अप्रभावित है। अंशांकन को प्लैटिनम की पतली परत के साथ PVD (फिज़िकल वेपर डेपोज़िशन) के माध्यम से लेपित किया जाता है। डायल में बड़े क्रोमालाइटड घंटे के संकेत और संदीप्त मटीरियल से भरी घड़ी की सुइयां शामिल हैं, जो अंधेरे में उत्कृष्ट सुगमता के लिए लंबे समय तक प्रकाशमान नीली चमक को उत्सर्जित करती हैं।



तीव्र ब्लैक डायल

## मूल से प्रेरित

सी-ड्वेलर के काले डायल पर बड़ी सुइयां और इंडेक्स हैं जो रोलेक्स के प्रोफेशनल मॉडल के लिए आरक्षित होते हैं। डायल पर सी-ड्वेलर का नाम लाल रंग में है, जो पहले मॉडल का संदर्भ है।

डायल पर नवोन्मेषी क्रोमालाइट डिस्प्ले अंधेरे वातावरण में दृश्यता की सीमाओं को परे धकेल देता है। इसकी विशिष्ट नीली चमक हर समय एक समान दीप्ति के साथ आठ घंटे तक जलती है, जोकि व्यावहारिक रूप से मानक संदीप्त मटीरियल की तुलना में दो गुना है।



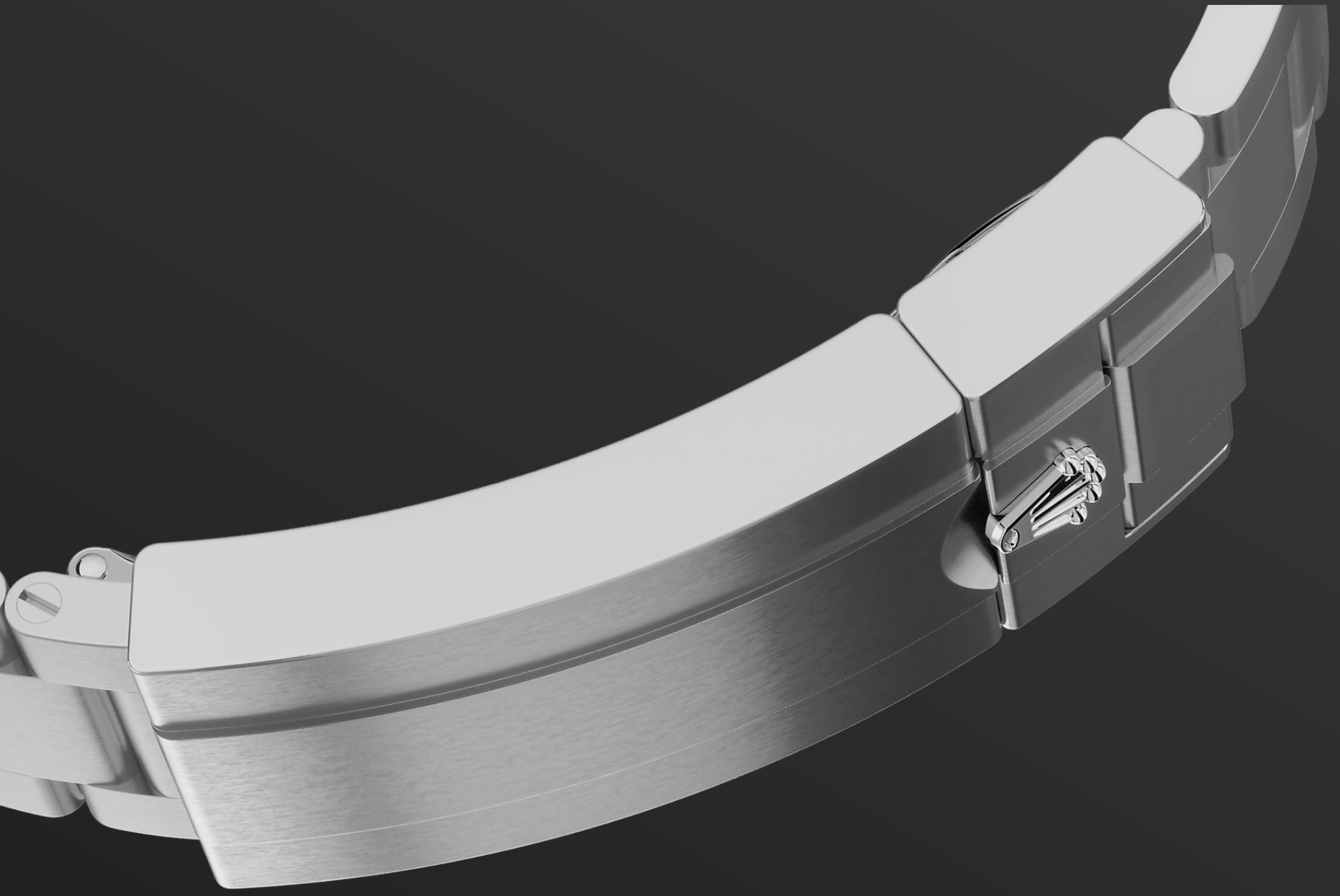


ऑयस्टरस्टील

## क्षरण के प्रति अत्यधिक प्रतिरोधी

रोलेक्स अपने स्टील घड़ी केस के लिए ऑयस्टरस्टील का उपयोग करता है। ब्रैंड द्वारा विशेष रूप से विकसित, ऑयस्टरस्टील 904L स्टील परिवार में आता है, ये ऐसी मिश्रित धातु हैं जिनका उपयोग उच्च-प्रौद्योगिकी में तथा एअरोस्पेस और रसायन उद्योगों में बहुत प्रचलित है, जहाँ क्षरण का अधिकतम प्रतिरोध अत्यावश्यक होता है।

ऑयस्टरस्टील अत्यधिक प्रतिरोधी होता है, पॉलिश किए जाने पर असाधारण फ़िनिश देता है और कठोरतम परिवेशों में भी अपनी सुंदरता बनाए रखता है।



ऑयस्टर ब्रेसलेट

## रूप और कार्यात्मकता की कीमियागिरी

ऑयस्टर ब्रेसलेट, रूप और कार्यात्मकताकी निपुण कीमियागिरी का बेहतरीन मिलन है, जिसे इस तरह डिज़ाइन किया गया है कि वह मज़बूत और आरामदेह दोनों रहे।

इसमें एक ऑयस्टरलॉक क्लास्प लगा है, जो अचानक खुल जाने से बचाता है, और एक कुशल ग्लाइडलॉक है जिससे किसी टूल का इस्तेमाल किए बना ब्रेसलेट को बारीकी से एडजस्ट किया जा सकता है - जिससे इसे आराम से डाइविंग सूट के ऊपर पहना जा सकता है।

# और पढ़ें तकनीकी विवरण

## सी-ड्वेलर

संदर्भ 126600

### मॉडल केस

#### प्रकार

ऑयस्टर, 43 मिमी, ऑयस्टरस्टील

#### व्यास

43 मिमी

#### मैटीरियल

ऑयस्टरस्टील

#### बेज़ेल

एक ही दिशा में घूमने योग्य 60-मिनट अंशांकित, ब्लैक सेरेमिक में स्क्रैच-रोधी सेराक्रोम इन्सर्ट, अंक और अंशांकनों में प्लैटिनम की कोटिंग

#### ऑयस्टर संरचना

मोनोब्लॉक मिडल केस, स्कू-डाउन केस बैक और वाइंडिंग क्राउन

#### वाइंडिंग क्राउन

स्कू-डाउन, ट्रिपलॉक ट्रिपल वॉटरप्रूफनेस सिस्टम

#### क्रिस्टल

स्कैच-रोधी सैफ़ायर, तारीख के ऊपर साइक्लोप्स लेंस

#### जल प्रतिरोधी-क्षमता

1,220 मीटर / 4,000 फीट तक वॉटरप्रूफ़, हीलियम एस्केप वॉल्व

### घड़ी की मशीन

#### प्रकार

परपेचुअल, मैकेनिकल, सेल्फ़-वाइंडिंग

#### कैलिबर (घड़ी के चलने की यंत्रावली)

3235, मैनुफ़ैक्चर रोलेक्स

#### सटीकता

-2/+2 सेकंड/दिन, केसिंग के बाद

#### दोलक

पैरामैग्नेटिक ब्लू पैराक्रोम हेयरस्प्रिंग। हाई-परफ़ॉर्मेंस पैराफ़्लेक्स शॉक एब्जॉर्बर

#### वाइंडिंग

दो दिशाओं में परपेचुअल रोटार के ज़रिए सेल्फ़-वाइंडिंग

## पावर रिज़र्व

लगभग 70 घंटे

## फंक्शन

मध्य घंटे, मिनट और सेकंड की सुइयाँ। तीव्र सेटिंग के साथ तत्क्षण तारीख। सटीक टाइम सेटिंग के लिए स्टॉप-सेकंड

## ब्रेसलेट

### प्रकार

ऑयस्टर, तीन-पीस सॉलिड लिंक

### ब्रेसलेट सामग्री

ऑयस्टरस्टील

### क्लास्प

रोलेक्स ग्लाइडलॉक एक्सटेंशन सिस्टम के साथ फ़ोल्डिंग ऑयस्टरलॉक सेफ़्टी क्लास्प

## डायल

### प्रकार

तीव्र ब्लैक

### विवरण

बेहद स्पष्ट क्रोमालाइट डिस्प्ले दीर्घकालिक नीली चमक के साथ

## सर्टिफ़िकेशन

### प्रकार

सुपरलेटिव क्रोनोमीटर (COSC + केसिंग के बाद रोलेक्स सर्टिफ़िकेशन)



# Rolex.com को एक्सप्लोर करें और जानें

**सभी बौद्धिक संपदा अधिकार जैसे ट्रेडमार्क,  
सर्विस मार्क, ट्रेड नाम, डिज़ाइन और कॉपीराइट  
सुरक्षित हैं।**

इस वेबसाइट में शामिल कोई भी चीज़ लिखित अनुमति  
के बिना पुनरुत्पादित नहीं की जा सकती। रोलेक्स  
वर्तमान वेबसाइट में दिखाए गए मॉडलों में संशोधन करने  
का अधिकार हर समय सुरक्षित रखती है।

