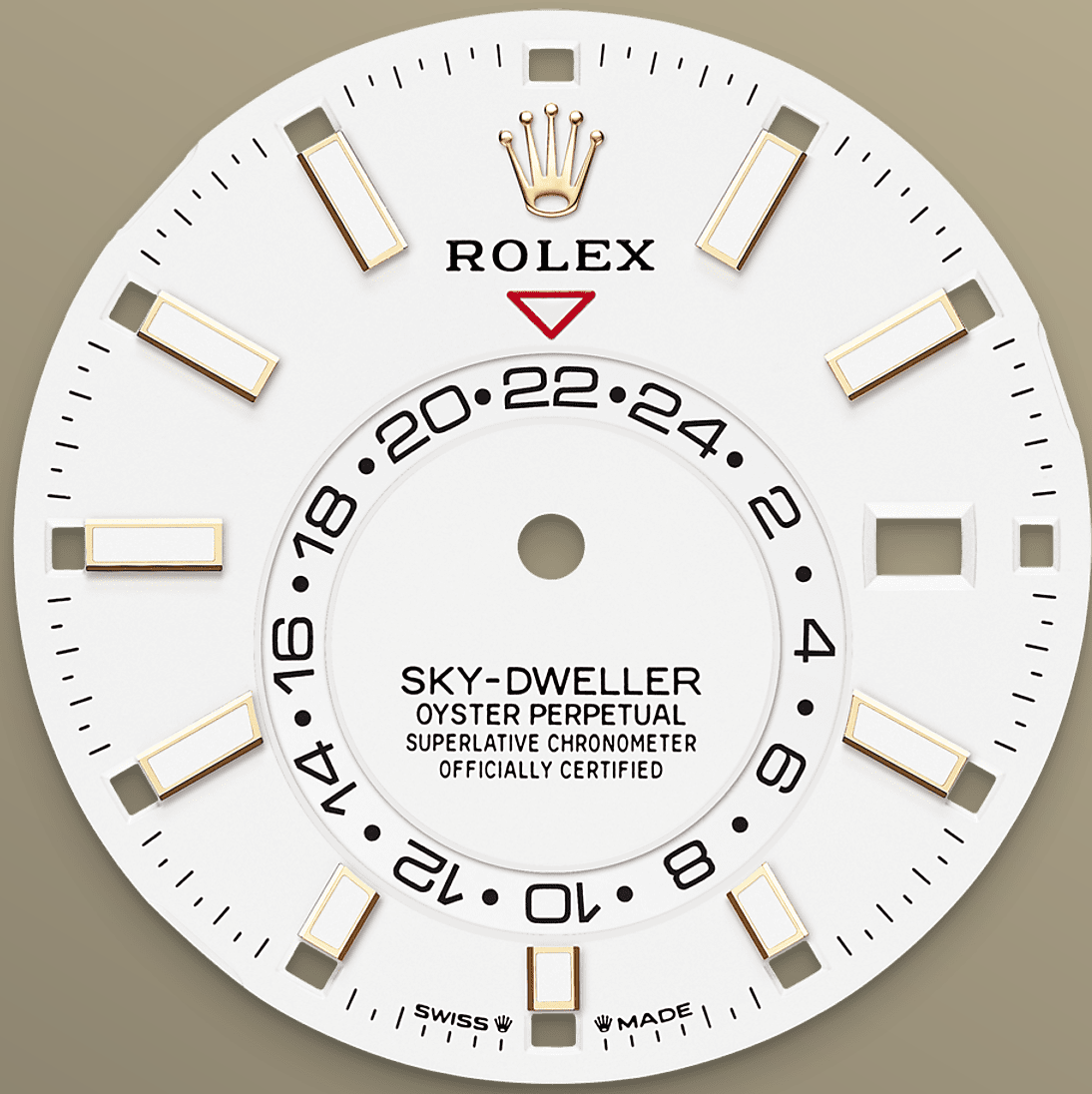




स्काई-ड्वेलर

ऑयस्टर, 42 मिमी, ऑयस्टरस्टील और येलो गोल्ड

ऑइस्टर पर्पेचुअल स्काई-
ड्वेलर में ऑयस्टरस्टील और
येलो गोल्ड के साथ एक तीव्र
व्हाइट डायल और जुबिली
(Jubilee) ब्रेसलेट है।



तीव्र व्हाइट डायल

एक आकर्षक विशेषता

डायल पर स्थिर उल्टा लाल त्रिकोण केंद्र से हटकर बनी 24-घंटे की डिस्क पर चुने गए संदर्भ समय - घर या यात्री के सामान्य कार्यस्थल का समय - की ओर संकेत करता है। एक नज़र में, यह 24 घंटे का डिसप्ले एक नज़र में दूसरे समय क्षेत्र में दिन के समय को रात के समय से अलग दिखा देता है।

डायल के चारों ओर की 12 विंडो में से एक में गहरा लाल आयताकार वर्तमान महीने को दर्शाता है, जो सारोस वार्षिक कैलेंडर की एक आकर्षक विशेषता है। यह सरल तंत्र घड़ी पहनने वाले व्यक्ति के लिए जीवन को सरल बनाता है, जिसे अब 30-दिन के महीने के अंत में तारीख को समायोजित करने के बारे में सोचने की ज़रूरत नहीं है। वार्षिक कैलेंडर वर्ष भर सही तिथि प्रदर्शित करता है। 1 मार्च को (फरवरी में



फ्लूटेड बेज़ेल

रोलेक्स सिग्नेचर

फ्लूटिंग किया हुआ बेज़ेल, रोलेक्स विशिष्टता की निशानी होता है। मूल रूप से, ऑयस्टर बेज़ेल की फ्लूटिंग का एक कार्यात्मक उद्देश्य था: इससे बेज़ेल को केस पर पेंच से कसा जाता था जिससे घड़ी का जल प्रतिरोधी क्षमता होना सुनिश्चित होता था।

इसलिए यह बिल्कुल केस बैक पर फ्लूटिंग के समान होता था, जिसे भी रोलेक्स के विशेष टूल्स का प्रयोग करके केस पर स्कू से कसा जाता था ताकि जल प्रतिरोधी होना सुनिश्चित हो। समय के साथ, फ्लूटिंग एक सौंदर्यात्मक तत्व बन गई, असली रोलेक्स की एक सिग्नेचर विशेषता। आज फ्लूटिंग किया हुआ बेज़ेल विशिष्टता की निशानी होता है, और यह हमेशा सोने का बना होता है। स्काई-ड्वेलर में रिंग कमांड प्रणाली, घूमने योग्य बेज़ेल, वाइडिंग क्राउन के बीच एक इंटरफ़ेस शामिल है और मूवमेंट

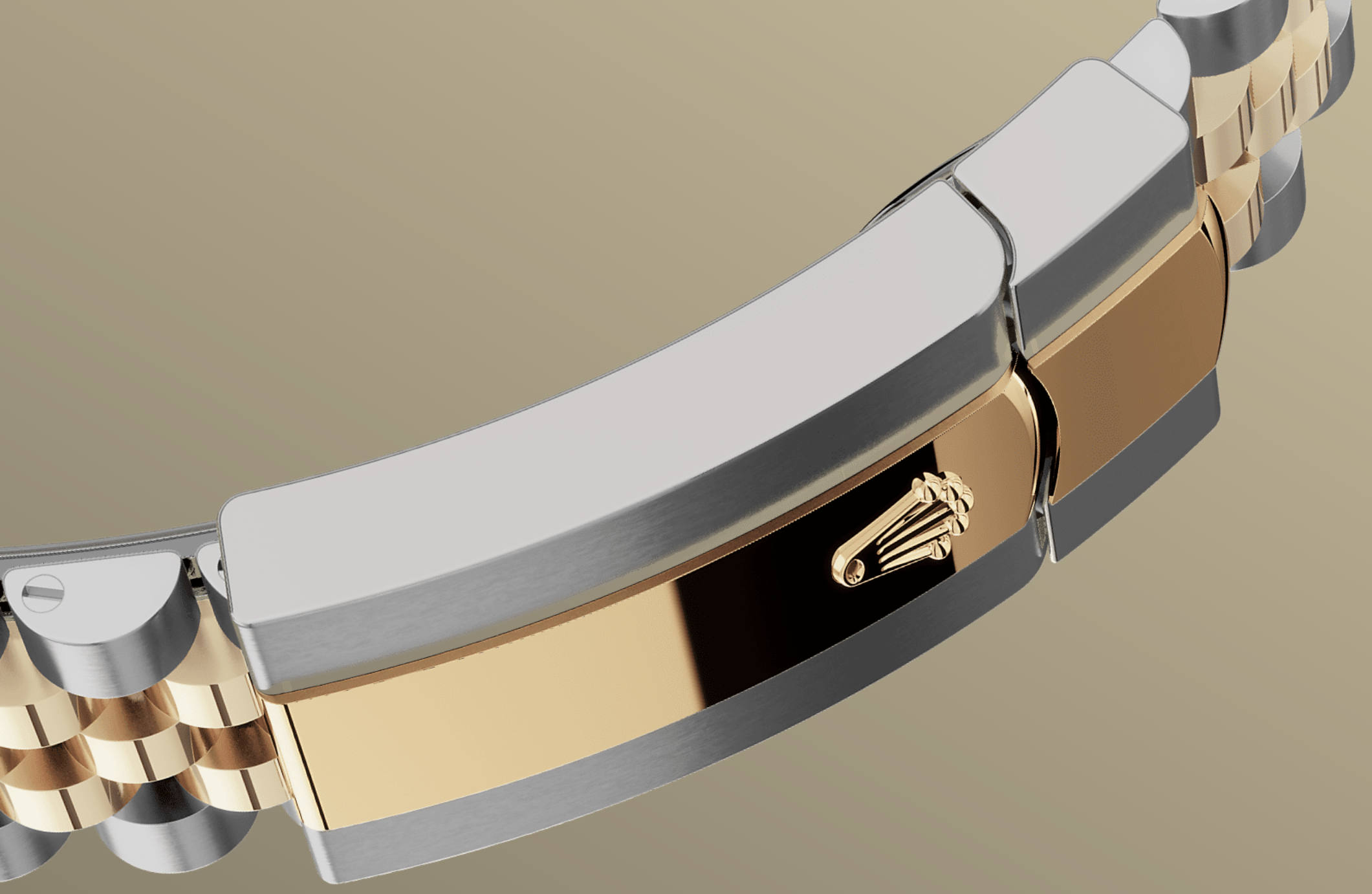


पीला रोलेसॉर

दो धातुओं का मिलन

गोल्ड अपनी चमक और कुलीनता के लिए प्रतिष्ठित है। स्टील ताकत और विश्वसनीयता को मज़बूती देता है। साथ में, ये सामंजस्यपूर्ण रूप से अपने गुणों का सर्वोत्तम संयोजन करते हैं।

एक सच्चे रोलेक्स हस्ताक्षर के रूप में, रोलेसॉर 1930s के दशक से रोलेक्स मॉडलों पर अंकित होता रहा है और 1933 में इसे नाम के रूप में ट्रेडमार्क किया गया। यह ऑइस्टर पर्पेचुअल कलेक्शन का एक प्रमुख स्तंभ है।



जुबिली ब्रेसलेट

लचीला और आरामदेह

कोमल और आरामदेह पाँच-पीस लिंक लिंक वाले मेटल ब्रेसलेट को खास तौर पर 1945 में लॉन्च किए गए ऑयस्टर परपेचुअल डेटजस्ट के लिए डिज़ाइन किया गया था।

इन घड़ियों पर जुबली ब्रेसलेट फोल्ड होने वाला ऑयस्टरक्लास्प क्लैस्प से सुसज्जित है और इसमें रोलेक्स द्वारा विकसित ईज़ीलिंग कम्फर्ट एक्सटेंशन लिंक की सुविधा है, जो पहनने वाले को ब्रेसलेट की लंबाई को लगभग 5 मिमी तक आसानी से एडजस्ट करने देती है। ब्रेसलेट में ब्रांड द्वारा डिज़ाइन किए गए पेटेंट सिरेमिक इंसर्ट भी शामिल हैं - रोलेक्स द्वारा विकसित - कलाई पर इसके लचीलेपन और इसकी लंबी उम्र को बढ़ाने के लिए लिंक के अंदर।

और पढ़ें तकनीकी विवरण

स्काई-इवेलर

संदर्भ 336933

मॉडल केस

प्रकार

ऑयस्टर, 42 मिमी, ऑयस्टरस्टील और येलो गोल्ड

व्यास

42 मिमी

सामग्री

येलो रोलसॉर

बेज़ेल

फ्लूटेड, दोनों दिशाओं में घूमने योग्य रोलेक्स रिंग
कमांड

ऑयस्टर संरचना

मोनोब्लॉक मिडल केस, स्कू-डाउन केस बैक और
वाइंडिंग क्राउन

वाइंडिंग क्राउन

स्कू-डाउन, ट्विनलॉक डबल वॉटरप्रूफनेस सिस्टम

क्रिस्टल

स्क्रेच-रोधी सैफ़ायर, तारीख के ऊपर साइक्लोप्स
लेंस

जल प्रतिरोधी-क्षमता

100 मीटर / 330 फीट तक वॉटरप्रूफ

घड़ी की मशीन

प्रकार

परपेचुअल, मैकेनिकल, सेल्फ़-वाइंडिंग, दोहरा
समय क्षेत्र, वार्षिक कैलेंडर

कैलिबर (घड़ी के चलने की यंत्रावली)

9002, मैनुफैक्चर रोलेक्स

सटीकता

-2/+2 सेकंड/दिन, केसिंग के बाद

ऑसिलेटर

पैरामैग्नेटिक ब्लू पैराक्रोम हेयरस्पिंग। हाई-परफॉर्मेंस
पैराप्रलेक्स शॉक एब्जॉर्बर्स

वाइंडिंग

दो दिशाओं में परपेचुअल रोटर के ज़रिए सेल्फ़-
वाइंडिंग

पावर रिज़र्व

लगभग 72 घंटे

फंक्शन

मध्य घंटे, मिनट और सेकंड की सुइयाँ। ऑफ़-सेंटर डिस्क पर 24 घंटे का डिस्प्ले। दूसरा समय क्षेत्र। 3 बजे पर तत्क्षण वार्षिक कैलेन्डर और तेज़ी से तारीख सेट करना। डायल के घेरे के किनारे बने 12 एपर्चर के ज़रिए महीनों का डिस्प्ले। सटीक टाइम सेटिंग के लिए स्टॉप-सेकंड

ब्रेसलेट

प्रकार

जुबिली (Jubilee), फ़ाइव-पीस लिंक्स

क्लास्य

ईज़ीलिनक 5 मिमी कंफ़र्ट एक्सटेंशन लिंक के साथ फ़ोल्डिंग ऑयस्टरक्लास्य

ब्रेसलेट सामग्री

येलो रोलसॉर - ऑयस्टरस्टील और येलो गोल्ड का संयोजन

डायल

प्रकार

तीव्र व्हाइट

विवरण

बेहद स्पष्ट क्रोमालाइट डिस्प्ले दीर्घकालिक नीली चमक के साथ

प्रमाणन

प्रकार

सुपरलेटिव क्रोनोमीटर (COSC + केसिंग के बाद रोलेक्स सर्टिफ़िकेशन)

Rolex.com को एक्सप्लोर करें और जानें

**सभी बौद्धिक संपदा अधिकार जैसे ट्रेडमार्क,
सर्विस मार्क, ट्रेड नाम, डिज़ाइन और कॉपीराइट
सुरक्षित हैं।**

इस वेबसाइट में शामिल कोई भी चीज़ लिखित अनुमति
के बिना पुनरुत्पादित नहीं की जा सकती। रोलेक्स
वर्तमान वेबसाइट में दिखाए गए मॉडलों में संशोधन करने
का अधिकार हर समय सुरक्षित रखती है।

