



स्काई-ड्वेलर

ऑयस्टर, 42 मिमी, ऑयस्टरस्टील और व्हाइट गोल्ड

ऑइस्टर पर्पेचुअलस्काई-
ड्वेलर में ऑयस्टरस्टील और
व्हाइट गोल्ड के साथ चमकीले
ब्ल्यू डायल और ऑयस्टर
ब्रेसलेट है।



चमकदार ब्ल्यू डायल

एक आकर्षक विशेषता

डायल पर स्थिर उल्टा लाल त्रिकोण केंद्र से हटकर बनी 24-घंटे की डिस्क पर चुने गए संदर्भ समय - घर या यात्री के सामान्य कार्यस्थल का समय - की ओर संकेत करता है। एक नज़र में, यह 24 घंटे का डिसप्ले एक नज़र में दूसरे समय क्षेत्र में दिन के समय को रात के समय से अलग दिखा देता है।

डायल के चारों ओर की 12 विंडो में से एक में गहरा लाल आयताकार वर्तमान महीने को दर्शाता है, जो सारोस वार्षिक कैलेंडर की एक आकर्षक विशेषता है। यह सरल तंत्र घड़ी पहनने वाले व्यक्ति के लिए जीवन को सरल बनाता है, जिसे अब 30-दिन के महीने के अंत में तारीख को समायोजित करने के बारे में सोचने की ज़रूरत नहीं है। वार्षिक कैलेंडर वर्ष भर सही तिथि प्रदर्शित करता है। 1 मार्च को (फरवरी में

केवल 28 या 29 दिन होने के नाते) - केवल एक समायोजन की आवश्यकता है। तिथि स्थानीय समय क्षेत्र से जुड़ी हुई है और यात्री के स्थानीय समय क्षेत्र के अनुसार स्वचालित रूप से बदल जाती है।



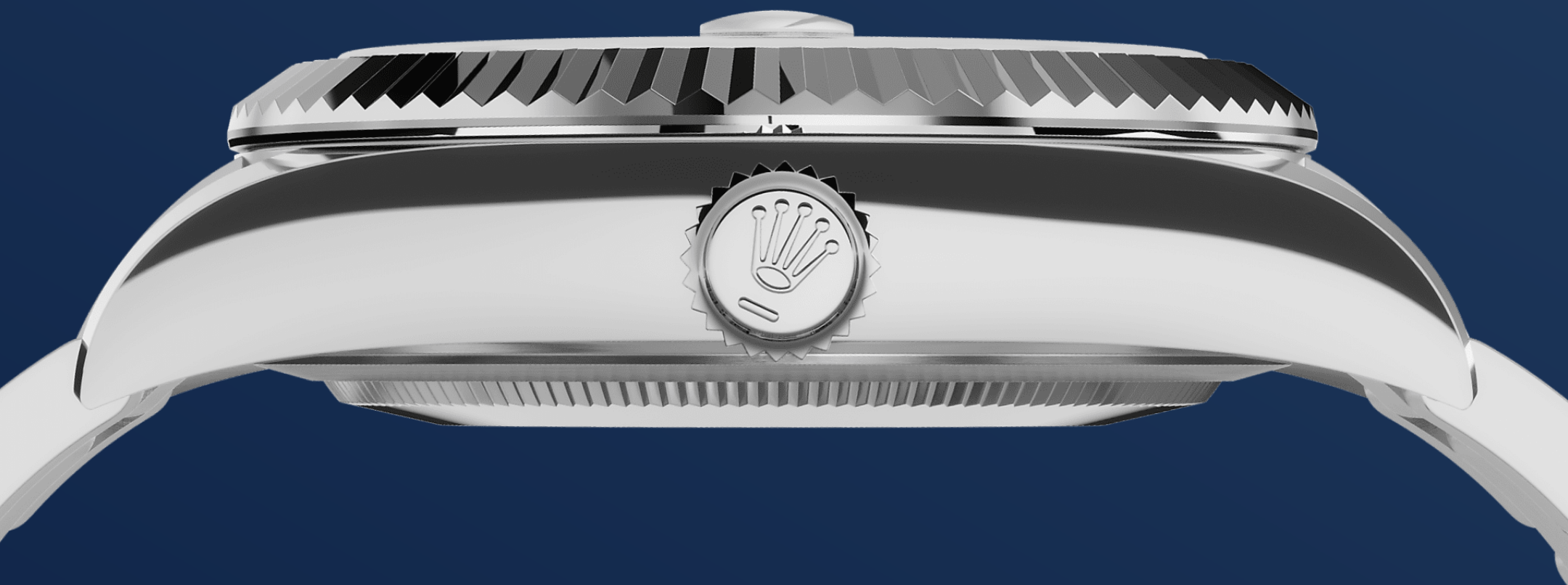
फ्लूटेड बेज़ेल

रोलेक्स सिग्नेचर

फ्लूटिंग किया हुआ बेज़ेल, रोलेक्स विशिष्टता की निशानी होता है। मूल रूप से, ऑयस्टर बेज़ेल की फ्लूटिंग का एक कार्यात्मक उद्देश्य था: इससे बेज़ेल को केस पर पेंच से कसा जाता था जिससे घड़ी का जल प्रतिरोधी क्षमता होना सुनिश्चित होता था।

इसलिए यह बिल्कुल केस बैंक पर फ्लूटिंग के समान होता था, जिसे भी रोलेक्स के विशेष टूल्स का प्रयोग करके केस पर स्कू से कसा जाता था ताकि जल प्रतिरोधी होना सुनिश्चित हो। समय के साथ, फ्लूटिंग एक सौंदर्यात्मक तत्व बन गई, असली रोलेक्स की एक सिग्नेचर विशेषता। आज फ्लूटिंग किया हुआ बेज़ेल विशिष्टता की निशानी होता है, और यह हमेशा सोने का बना होता है। स्काई-ड्वेलर में रिंग कमांड प्रणाली, घूमने योग्य बेज़ेल, वाइडिंग क्राउन के बीच एक इंटरफ़ेस शामिल है और मूवमेंट

जो पहनने वाले को आसानी से, जल्दी और सुरक्षित रूप से एक-एक करके घड़ी के कार्यों को आसानी, तेज़ी और सुरक्षा के साथ चुनने और सेट करने की अनुमति देता है।

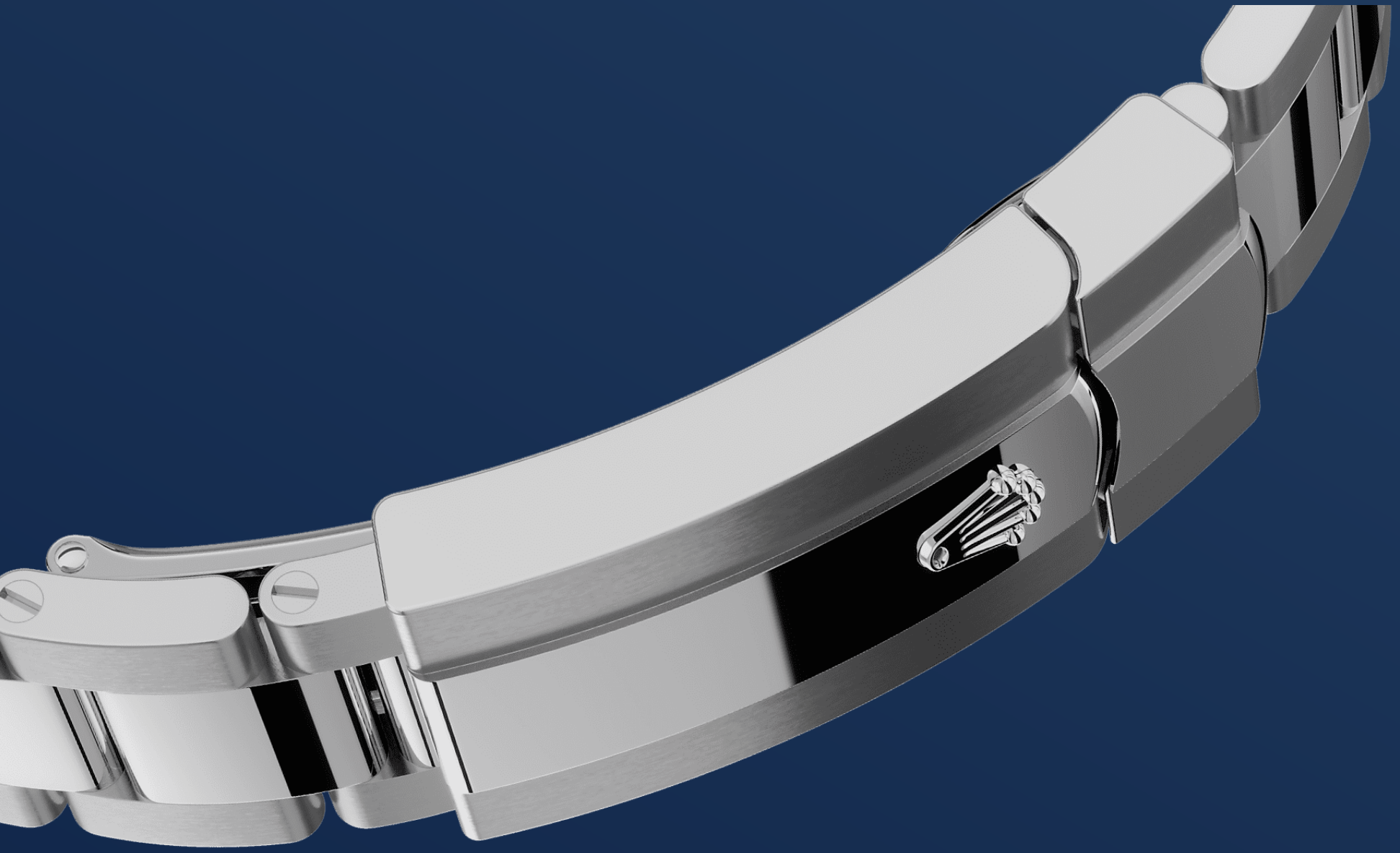


सफ़ेद रोलेसॉर

दो धातुओं का मिलन

गोल्ड अपनी चमक और कुलीनता के लिए प्रतिष्ठित है। स्टील ताकत और विश्वसनीयता को मजबूती देता है। साथ में, ये सामंजस्यपूर्ण रूप से अपने गुणों का सर्वोत्तम संयोजन करते हैं।

एक सच्चे रोलेक्स हस्ताक्षर के रूप में, रोलेसॉर 1930s के दशक से रोलेक्स मॉडलों पर अंकित होता रहा है और 1933 में इसे नाम के रूप में ट्रेडमार्क किया गया। यह ऑयस्टर कलेक्शन का एक प्रमुख स्तंभ है।



ऑयस्टर ब्रेसलेट

रूप और कार्यात्मकता की कीमियागिरी

स्काई-ड्वेलर, सफ़ेद रोलेसॉर संस्करण में ऑयस्टरस्टील से बने मज़बूत-लिंग ऑयस्टर ब्रेसलेट पर फ़िट की हुई है, या, पीला रोलेसॉर संस्करण में, ऑयस्टरस्टील तथा पीले सोने का संयोजन करने वाले ऑयस्टर ब्रेसलेट पर फ़िट है।

ऑयस्टर ब्रेसलेट बेज़ेल के नीचे छुपी हुई अटैचमेंट प्रणाली से लाभान्वित होता है, जो ब्रेसलेट और केस के बीच निर्बाध दृश्यात्मक निरंतरता सुनिश्चित करता है। इसमें फोल्ड होने वाला ऑयस्टरक्लास्प के साथ ही सरल पेटेन्ट किया ईज़ीलिंग रैपिड एक्सटैन्शन सिस्टम है जो पहनने वाले

को किसी भी परिस्थिति में अतिरिक्त आराम के लिए लगभग 5 मिमी तक ब्रेसलेट की लंबाई को आसानी से बढ़ाने की अनुमति देती है।

और पढ़ें तकनीकी विवरण

स्काई-ड्वेलर

संदर्भ 336934

मॉडल केस

प्रकार

ऑयस्टर, 42 मिमी, ऑयस्टरस्टील और व्हाइट गोल्ड

व्यास

42 मिमी

मैटीरियल

व्हाइट रोलसॉर

बेज़ेल

फ़्लूटेड, दोनों दिशाओं में घूमने योग्य रोलेक्स रिंग कमांड

ऑयस्टर संरचना

मोनोब्लॉक मिडल केस, स्कू-डाउन केस बैक और वाइंडिंग क्राउन

वाइंडिंग क्राउन

स्कू-डाउन, ट्विनलॉक डबल वॉटरप्रूफ़नेस सिस्टम

क्रिस्टल

स्क्रेच-रोधी सैफ़ायर, तारीख के ऊपर साइक्लोप्स लेंस

जल प्रतिरोधी-क्षमता

100 मीटर / 330 फीट तक वॉटरप्रूफ़

घड़ी की मशीन

प्रकार

परपेचुअल, मैकेनिकल, सेल्फ़-वाइंडिंग, दोहरा समय क्षेत्र, वार्षिक कैलेंडर

कैलिबर (घड़ी के चलने की यंत्रावली)

9002, मैनुफैक्चर रोलेक्स

सटीकता

-2/+2 सेकंड/दिन, केसिंग के बाद

दोलक

पैरामैग्नेटिक ब्लू पैराक्रोम हेयरस्प्रिंग। हाई-परफ़ॉर्मेंस पैराफ़्लेक्स शॉक एब्जॉर्बर्स

वाइंडिंग

दो दिशाओं में परपेचुअल रोटार के ज़रिए सेल्फ़-वाइंडिंग

पावर रिज़र्व

लगभग 72 घंटे

फंक्शन

मध्य घंटे, मिनट और सेकंड की सुइयाँ। ऑफ़-सेंटर डिस्क पर 24 घंटे का डिस्प्ले। दूसरा समय क्षेत्र। 3 बजे पर तत्क्षण वार्षिक कैलेंडर और तेज़ी से तारीख सेट करना। डायल के घेरे के किनारे बने 12 एपर्चर के ज़रिए महीनों का डिस्प्ले। सटीक टाइम सेटिंग के लिए स्टॉप-सेकंड

ब्रेसलेट

प्रकार

ऑयस्टर, तीन-पीस सॉलिड लिंक

क्लास्प

ईज़ीलिनक 5 मिमी कंफ़र्ट एक्सटेंशन लिंक के साथ फ़ोल्डिंग ऑयस्टरक्लास्प

ब्रेसलेट सामग्री

ऑयस्टरस्टील

डायल

प्रकार

चमकीले ब्ल्यू

विवरण

बेहद स्पष्ट क्रोमालाइट डिस्प्ले दीर्घकालिक नीली चमक के साथ

सर्टिफ़िकेशन

प्रकार

सुपरलेटिव क्रोनोमीटर (COSC + केसिंग के बाद रोलेक्स सर्टिफ़िकेशन)

Rolex.com को एक्सप्लोर करें और जानें

**सभी बौद्धिक संपदा अधिकार जैसे ट्रेडमार्क,
सर्विस मार्क, ट्रेड नाम, डिज़ाइन और कॉपीराइट
सुरक्षित हैं।**

इस वेबसाइट में शामिल कोई भी चीज़ लिखित अनुमति
के बिना पुनरुत्पादित नहीं की जा सकती। रोलेक्स
वर्तमान वेबसाइट में दिखाए गए मॉडलों में संशोधन करने
का अधिकार हर समय सुरक्षित रखती है।

