

सबमरीनर डेट

ऑयस्टर, 41 मिमी, ऑयस्टरस्टील

एक ब्लैक सेरामिक में
सेराक्रोम बेज़ेल इन्सर्ट और
चमकने वाले बड़े घंटे के सूचकों
के साथ एक ब्लैक डायल,
सबमरीनर डेट में ऑयस्टर
परपेचुअल ऑयस्टरस्टील।



एक ही दिशा में घूमने योग्य बेज़ेल

एक पानी के नीचे उपकरण

सबमरीनर का घूमने योग्य बेज़ेल घड़ी की एक महत्वपूर्ण कार्यक्षमता है। इसके 60-मिनट के अंशांकन गोताखोर को डाइविंग समय और डीकम्प्रेसन स्टॉप पर सटीक और सुरक्षित रूप से निगरानी करने की सुविधा प्रदान करते हैं।

रोलेक्स द्वारा सख्त, संक्षारण प्रतिरोधी सेरामिक से निर्मित, सेराक्रोम बेज़ेल इन्सर्ट लगभग स्ट्रेचप्रूफ़ है। ज़ीरो मार्कर पर एक चमक कैपसूल सुपाठ्यता सुनिश्चित करता है कि चाहे कितना भी अंधेरा परिवेश हो, आप डायल को पढ़ सकते हैं। बेज़ेल के किनारे को ध्यानपूर्वक इस तरह डिज़ाइन किया गया है कि पानी के नीचे इसकी पकड़ बेहतरीन होती है, दस्तानों के साथ भी।



काला डायल

अंडरवाटर सुपाठ्यता के लिए

डायल का चमकदार क्रोमालाइट डिस्प्ले एकदम नया है जो गोताखोरों के लिए ज़रूरी, अंधकारमय परिवेश में दृश्यता में सुधार करता है।

सरल आकार में घंटे के संकेत – त्रिभुज, गोल, आयताकार – और घंटे और मिनट की चौड़ी सुइयाँ पानी के भीतर किसी भी भ्रम के जोखिम को रोकने के लिए तत्काल और भरोसेमंद पठन सक्षम करती हैं।

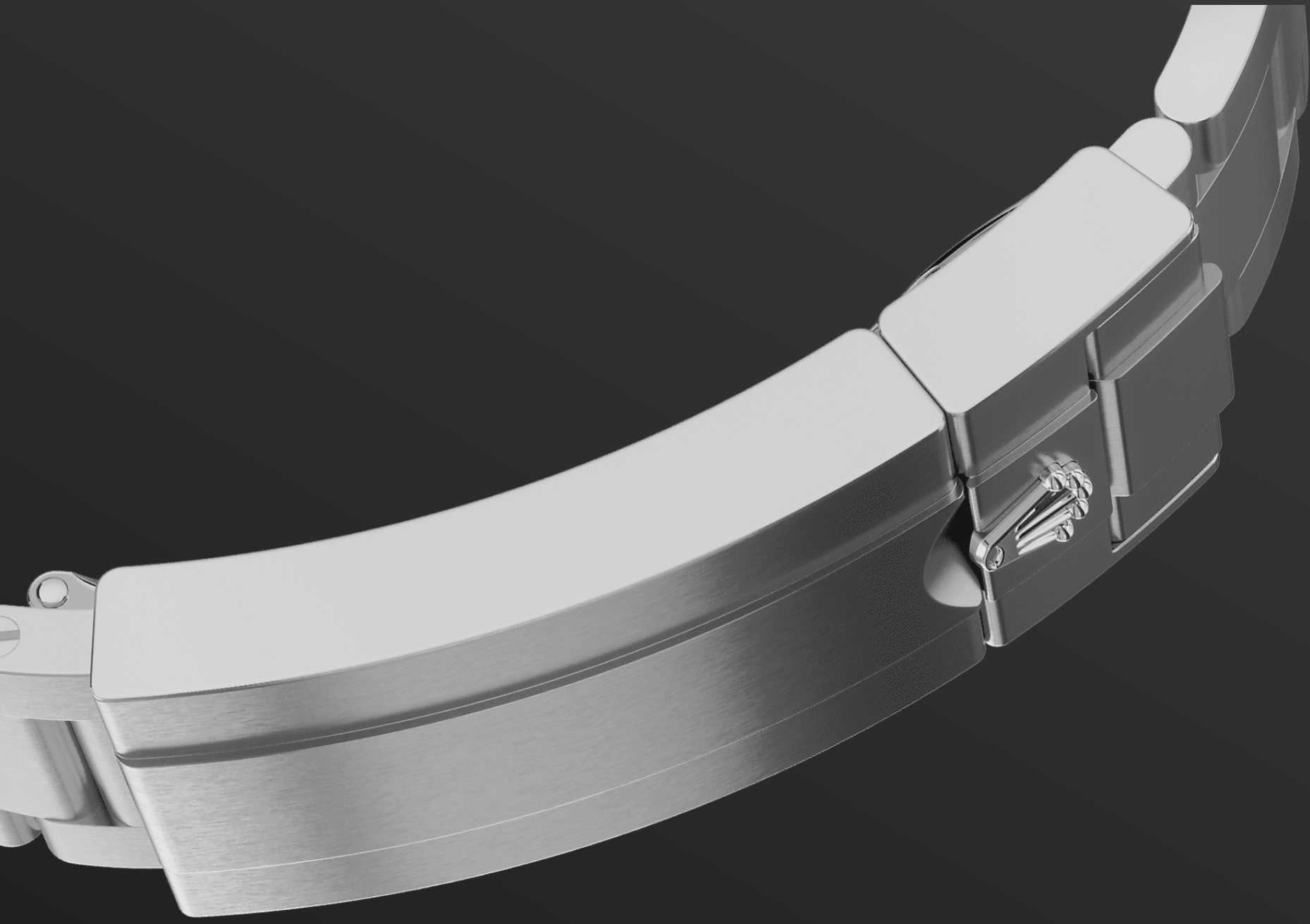


ऑयस्टरस्टील

क्षरण के प्रति अत्यधिक प्रतिरोधी

रोलेक्स अपने स्टील घड़ी केस के लिए ऑयस्टरस्टील का उपयोग करता है। ब्रैंड द्वारा विशेष रूप से विकसित, ऑयस्टरस्टील 904L स्टील परिवार में आता है, ये ऐसी मिश्रित धातु हैं जिनका उपयोग उच्च-प्रौद्योगिकी में तथा एअरोस्पेस और रसायन उद्योगों में बहुत प्रचलित है, जहाँ क्षरण का अधिकतम प्रतिरोध अत्यावश्यक होता है।

ऑयस्टरस्टील अत्यधिक प्रतिरोधी होता है, पॉलिश किए जाने पर असाधारण फ़िनिश देता है और कठोरतम परिवेशों में भी अपनी सुंदरता बनाए रखता है।



ऑयस्टर ब्रेसलेट

रूप और कार्यात्मकता की कीमियागिरी

ऑयस्टर ब्रेसलेट, रूप और कार्यात्मकताकी निपुण कीमियागिरी का बेहतरीन मिलन है, जिसे इस तरह डिज़ाइन किया गया है कि वह मज़बूत और आरामदेह दोनों रहे।

इसमें एक ऑयस्टरलॉक क्लास्प लगा है, जो अचानक खुल जाने से बचाता है, और एक कुशल ग्लाइडलॉक है जिससे किसी टूल का इस्तेमाल किए बना ब्रेसलेट को बारीकी से एडजस्ट किया जा सकता है - जिससे इसे आराम से डाइविंग सूट के ऊपर पहना जा सकता है।

और पढ़ें तकनीकी विवरण

सबमरीनर

संदर्भ 126610LN

मॉडल केस

प्रकार

ऑयस्टर, 41 मिमी, ऑयस्टरस्टील

व्यास

41 मिमी

मैटीरियल

ऑयस्टरस्टील

बेज़ेल

एक ही दिशा में घूमने योग्य 60-मिनट अंशांकित, ब्लैक सेरेमिक में स्क्रैच-रोधी सेराक्रोम इन्सर्ट, अंक और अंशांकनों में प्लैटिनम की कोटिंग

ऑयस्टर संरचना

मोनोब्लॉक मिडल केस, स्कू-डाउन केस बैक और वाइंडिंग क्राउन

वाइंडिंग क्राउन

स्कू-डाउन, ट्रिपलॉक ट्रिपल वॉटरप्रूफ़नेस सिस्टम

क्रिस्टल

स्कैच-रोधी सैफ़ायर, तारीख के ऊपर साइक्लोप्स लेंस

जल प्रतिरोधी-क्षमता

300 मीटर / 1,000 फीट तक वॉटरप्रूफ़

घड़ी की मशीन

प्रकार

परपेचुअल, मैकेनिकल, सेल्फ़-वाइंडिंग

कैलिबर (घड़ी के चलने की यंत्रावली)

3235, मैनुफैक्चर रोलेक्स

सटीकता

-2/+2 सेकंड/दिन, केसिंग के बाद

दोलक

पैरामैग्नेटिक ब्लू पैराक्रोम हेयरस्प्रिंग। हाई-परफ़ॉर्मेंस पैराप्रलेक्स शॉक एब्जॉर्बर

वाइंडिंग

दो दिशाओं में परपेचुअल रोटर के ज़रिए सेल्फ़-वाइंडिंग

पावर रिज़र्व

लगभग 70 घंटे

फंक्शन

मध्य घंटे, मिनट और सेकंड की सुइयाँ। तीव्र सेटिंग के साथ तत्क्षण तारीख। सटीक टाइम सेटिंग के लिए स्टॉप-सेकंड

ब्रेसलेट

प्रकार

ऑयस्टर, तीन-पीस सॉलिड लिंक

ब्रेसलेट सामग्री

ऑयस्टरस्टील

क्लास्प

रोलेक्स ग्लाइडलॉक एक्सटेंशन सिस्टम के साथ फ़ोल्डिंग ऑयस्टरलॉक सेफ़्टी क्लॉस

डायल

प्रकार

ब्लैक

विवरण

बेहद स्पष्ट क्रोमालाइट डिस्प्ले दीर्घकालिक नीली चमक के साथ

सर्टिफ़िकेशन

प्रकार

सुपरलेटिव क्रोनोमीटर (COSC + केसिंग के बाद रोलेक्स सर्टिफ़िकेशन)

Rolex.com को एक्सप्लोर करें और जानें

**सभी बौद्धिक संपदा अधिकार जैसे ट्रेडमार्क,
सर्विस मार्क, ट्रेड नाम, डिज़ाइन और कॉपीराइट
सुरक्षित हैं।**

इस वेबसाइट में शामिल कोई भी चीज़ लिखित अनुमति
के बिना पुनरुत्पादित नहीं की जा सकती। रोलेक्स
वर्तमान वेबसाइट में दिखाए गए मॉडलों में संशोधन करने
का अधिकार हर समय सुरक्षित रखती है।

